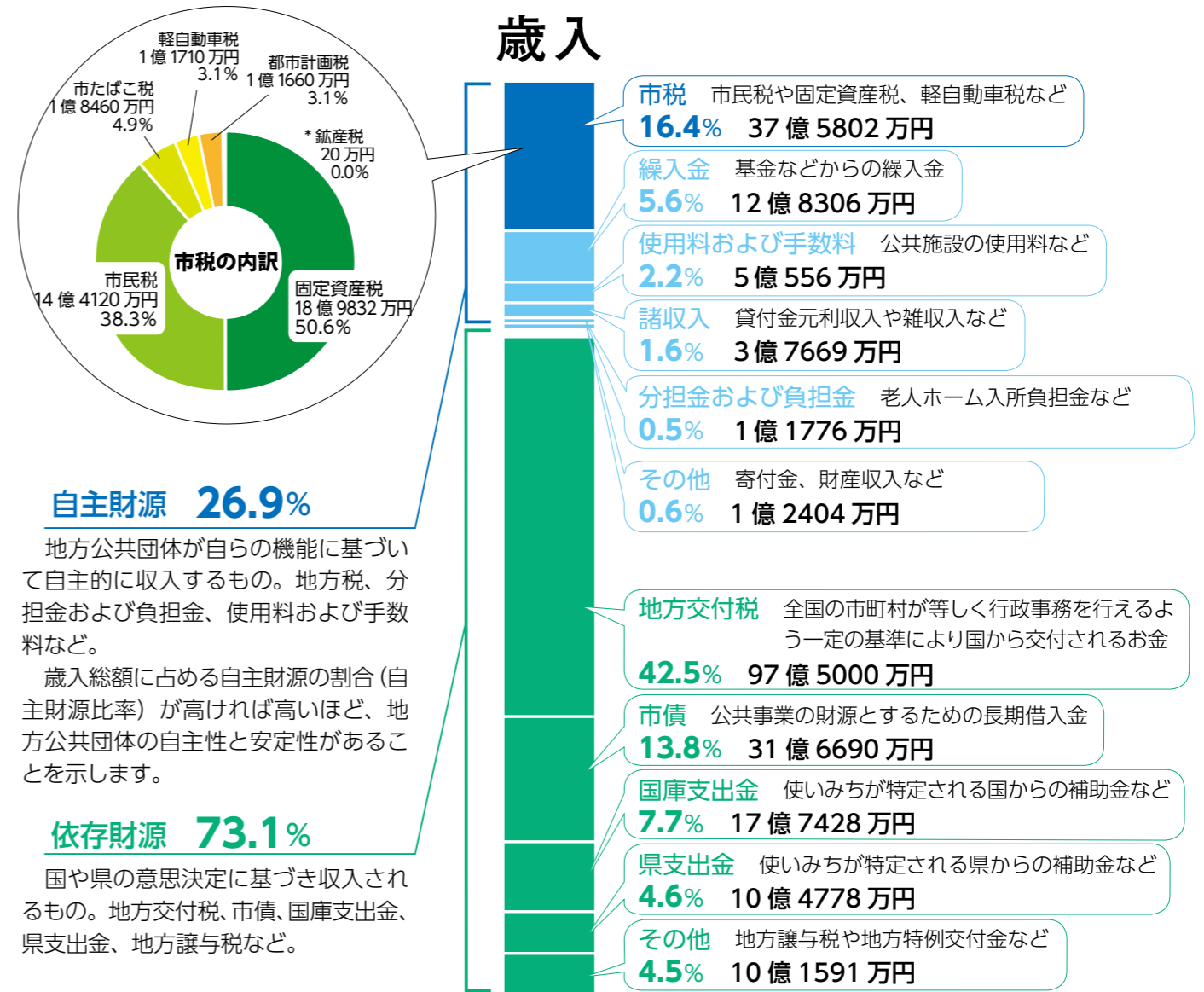
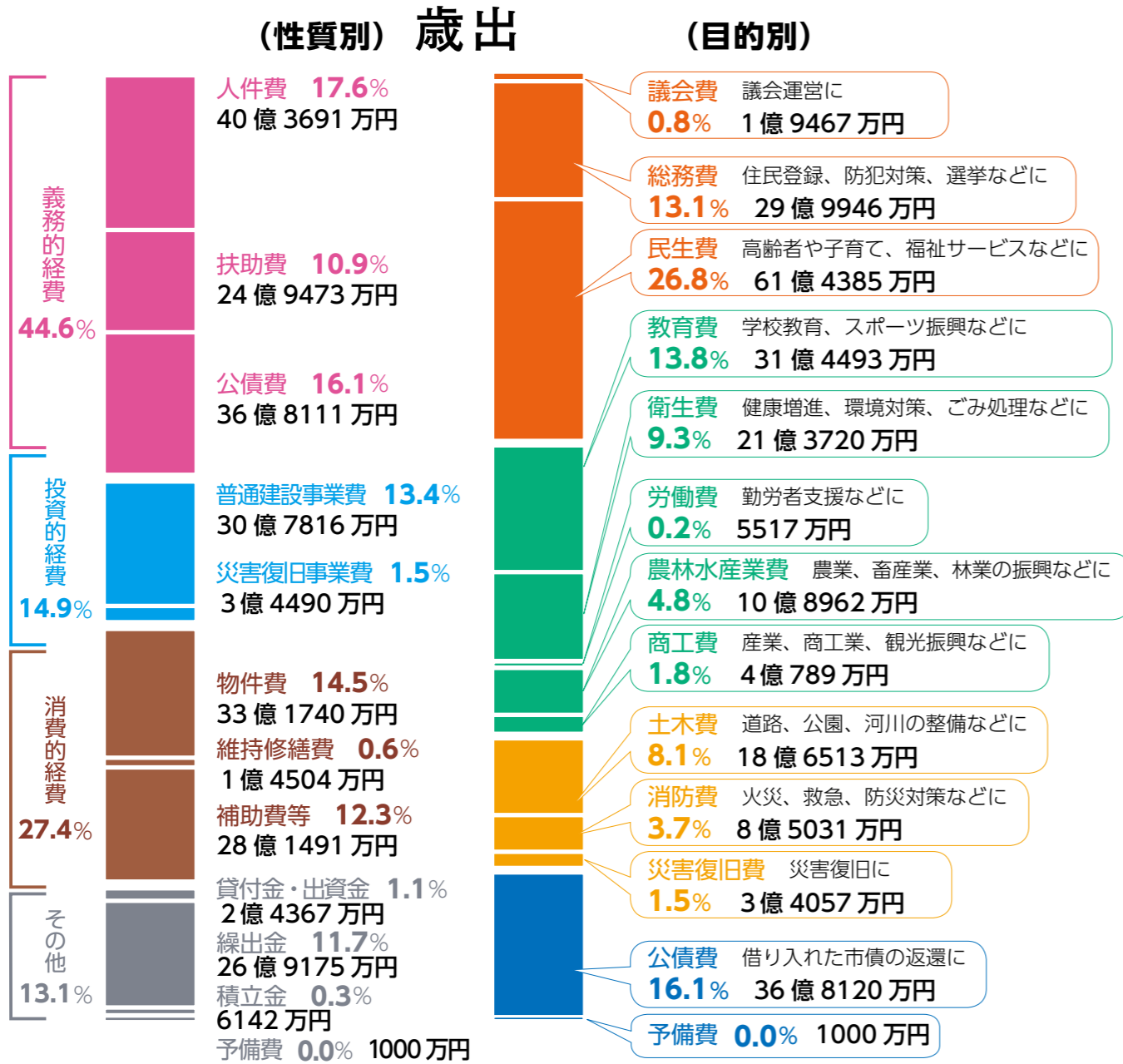


# 一般会計

一般会計とは、福祉や道路、教育、消防など、市の基本的な仕事に関わる収入と支出を管理する会計です。

## 総額 229億2000万円 (前年度比 6.5%減)



**一般会計** を市民1人あたりに換算すると…  
人口 31,556 人 (平成 29 年 3 月末住民基本台帳) **72万6328円**

地域振興、交通安全、防犯対策のために…	総務費	9万5052円
福祉サービス充実のために…	民生費	19万4697円
学校教育、スポーツ振興のために…	教育費	9万9662円
保健衛生、ごみ処理のために…	衛生費	6万7727円
農業、林業の振興のために…	農林水産業費	3万4530円
道路、公園、河川の整備のために…	土木費	5万9105円
火災、救急、災害、復旧のために…	消防費・災害復旧費	3万7739円
借入金返済のために…	公債費	11万6656円
	その他	2万1160円

**特別会計** 国民健康保険や水道など、特定の収入により特定の事業を行うための会計です。  
総額 166億1012万円 (前年度比 3.5%増)

会計	予算額	会計	予算額
国民健康保険特別会計 (事業)	45億5179万円	住宅新築資金等貸付事業特別会計	128万円
国民健康保険特別会計 (直診)	1億696万円	畑地かんがい事業特別会計	2188万円
国民健康保険成羽病院事業会計	16億5888万円	水道事業特別会計	3億9345万円
へき地診療所特別会計	772万円	簡易水道事業特別会計	12億629万円
後期高齢者医療特別会計	5億2947万円	下水道事業特別会計	15億7726万円
介護保険特別会計 (事業)	46億6297万円	地域開発事業特別会計	2億1204万円
介護保険特別会計 (サービス)	2億254万円	巨瀬財産区特別会計	141万円
養護老人ホーム特別会計	12億2234万円	宇治財産区特別会計	154万円
特別養護老人ホーム特別会計	2億5202万円	有漢財産区特別会計	28万円