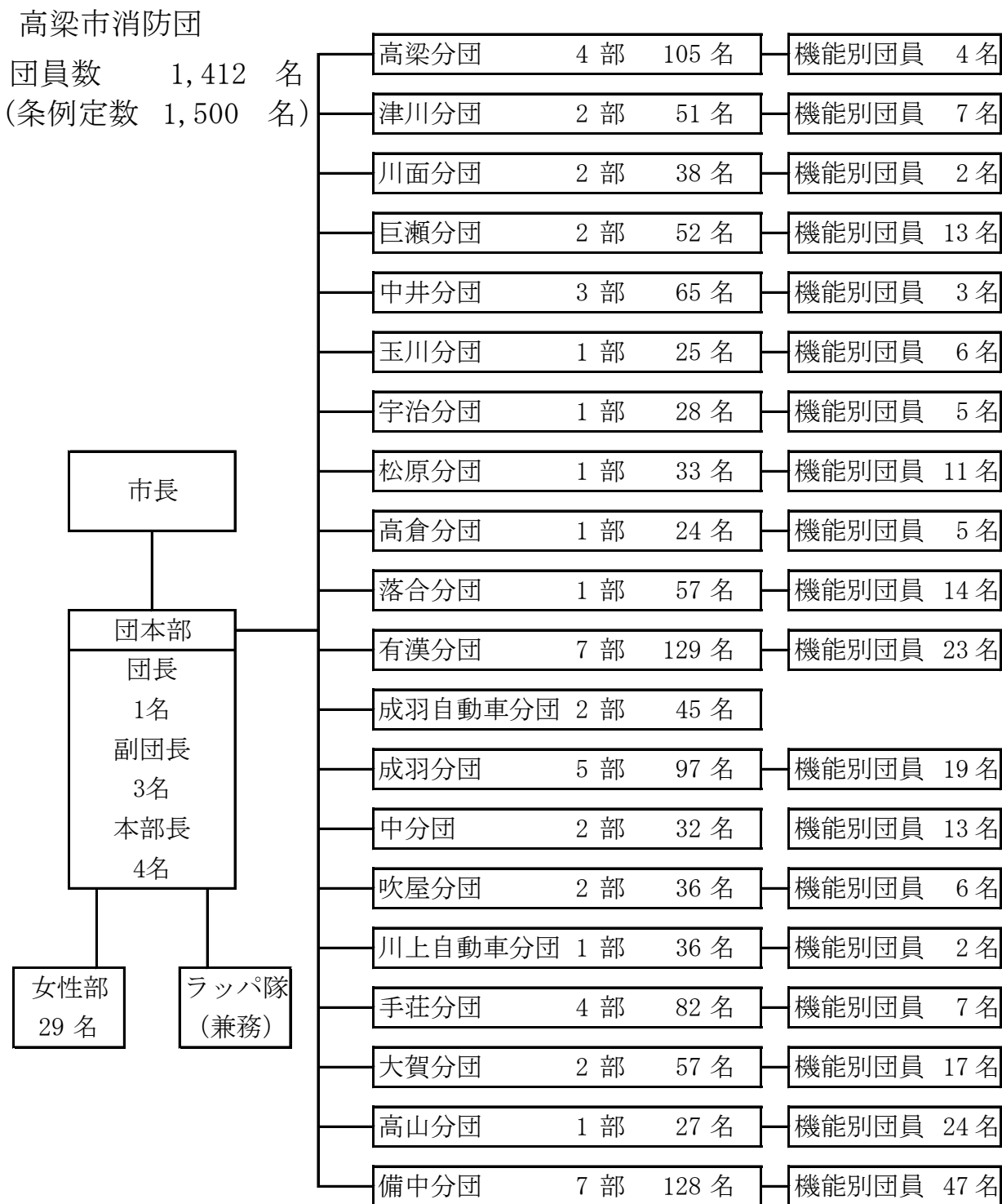


1	高梁市消防団組織 .....	6 6
2	高梁市消防団	
	(1) 消防団員階級別人員構成 .....	6 7
	(2) 消防団員報酬 .....	6 7
	(3) 消防団員階級別年齢 .....	6 7
	(4) 消防団員階級別在職年数 .....	6 8
	(5) 費用弁償 .....	6 8
	(6) 消防団員表彰 .....	6 9
	(7) 消防団消防力の保有状況 .....	7 0



# 1 高梁市消防団組織

(平成29年4月1日現在)



## 2 高梁市消防団

### (1) 消防団員階級別人員構成

(平成29年4月1日現在)

区分	階級	計	団長	副団長	分団長	副分団長	部長	班長	団員	機能別 団員
条例定数		1,500	1	6	30	54	90	290	1029	
実員		1,412	1	3	24	43	74	261	778	228

### (2) 消防団員報酬

(平成29年4月1日現在)

団名	階級	団長	副団長	分団長	副分団長	部長	班長	団員	機能別 団員
高梁市消防団		175,000	96,000	71,000	51,000	41,000	19,500	18,500	1回につき50円

### (3) 消防団員階級別年齢

(平成29年4月1日現在)

階級	年齢(歳)	計	18~	21~	26~	31~	36~	41~	46~	51~	56以上
			20	25	30	35	40	45	50	55	
計		1,412	10	50	118	143	258	257	201	172	203
団長		1									1
副団長		3								3	
分団長		24							7	11	6
副分団長		43						3	18	17	5
部長		74					4	14	38	15	3
班長		261			2	11	49	114	63	18	4
団員		1006	10	50	116	132	205	126	75	108	184

平均年齢 43.5歳

#### (4) 消防団員階級別在職年数

(平成29年4月1日現在)

階級 \ 年数	計	5年未満	5年以上 10年未満	10年以上 15年未満	15年以上 20年未満	20年以上 25年未満	25年以上 30年未満	30年以上
計	1,412	441	201	187	226	169	122	66
団 長	1							1
副 団 長	3							3
分 団 長	24				2	1	10	11
副分団長	43			2	7	12	15	7
部 長	74		2	4	14	28	21	5
班 長	261	3	20	45	73	70	42	8
団 員	1006	438	179	136	130	58	34	31

平均在職年数 12.8年

#### (5) 費用弁償

(平成29年4月1日現在)

区 分	支給単位	支 給 額	支 給 範 囲
水火災又は訓練等の費用弁償	1回	2,100円	災害のため出動を命ぜられ、その活動に従事したとき。
	1回	2,100円	訓練のため出動を命ぜられ、その業務に従事したとき。
	1回	2,100円	警戒等のため出動を命ぜられ、その業務に従事したとき。
会議等の費用弁償	1回	1,500円	団長が招集する団本部及び分団長会議に出席したとき。

## (6) 消防団員表彰

(平成28年4月1日～平成29年3月31日)

種 別	階級別	計	団	副	分	副	部	班	団
			長	団	団	分	長	長	員
計		191	0	0	26	22	18	47	78
消防庁長官表彰									
功 勞 章		0							
永年勤続功勞章		4			4				
岡山県知事表彰									
功 勞 章		0							
永年勤続功勞章		3			3				
優良消防団員章		7					7		
日本消防協会長表彰									
特 別 功 勞 章		0							
功 績 章		1			1				
精 績 章		3			3				
勤 続 章		32			6	4	2	6	14
岡山県消防協会長表彰									
功 勞 章		5			5				
表 彰 章		16				12	4		
青 年 章		3						3	
精 勤 章		47			1	1	4	22	19
備中地区消防連絡協議会長									
表 彰 状		8			3	5			
高梁市長表彰									
功 勞 章		14					1	13	
高梁消防団長表彰									
精 勤 章		43						2	41
表 彰 状		5						1	4

(7) 消防団消防力の保有状況

(平成29年4月1日現在)

区分 分団名	計 (車両のみ)	車両・ポンプ車等保有台数				小型動力 ポンプ	
		指令車等	消 防 ポンプ 自動車	水槽車	小型動力 ポンプ 積載車		
計 (車両のみ)	71	2	6	2	61	63	
団 本 部	2	2					
高 梁 地 域	高 梁	5			5	5	
	津 川	2			2	2	
	川 面	2			2	2	
	巨 瀬	3			3	3	
	中 井	3			3	3	
	玉 川	1			1	2	
	宇 治	2			2	2	
	松 原	2			2	2	
	高 倉	2			2	2	
	落 合	4			4	4	
計	26	0	0	0	26	27	
有 漢 地 域	有 漢	10		2	8	8	
	計	10	0	2	8	8	
成 羽 地 域	成 羽 自 動 車	4		2	1	1	
	成 羽	5			5	5	
	中	2			2	2	
	吹 屋	3			3	3	
	計	14	0	2	1	11	11
川 上 地 域	川 上 自 動 車	2		2			
	手 荘	4			4	4	
	大 賀	2			2	2	
	高 山	1			1	2	
	計	9	0	2	0	7	8
備 中 地 域		0					
	備 中	10			1	9	9
	計	10	0	0	1	9	9