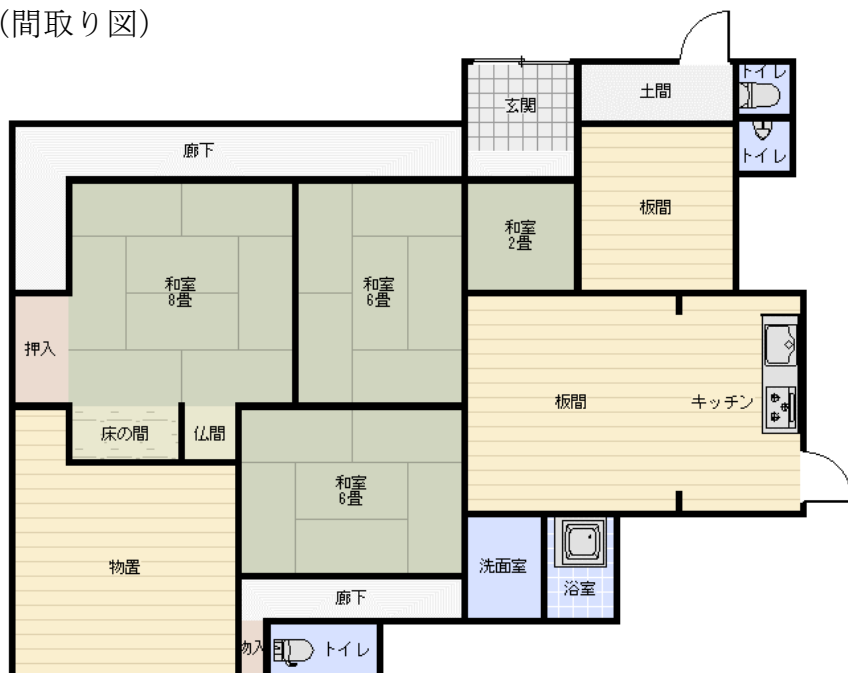


# 物件 2 4 2

項目	内容
所在地	高梁市備中町布瀬 (JR備中高梁駅から車で約35分)
土地面積	宅地 約639㎡ 農地(畑) 約3,230㎡
住宅床面積	約109㎡
構造	木造平屋建
建築時期	明治42年
空き家になった時期	平成21年11月頃
上下水道等	※水道:市水道 ※トイレ:汲み取り式 ※給湯:灯油ボイラー(調理器はガス)
修理の必要性	座板、ボイラー等点検要、 土間部分の天井の一部剥がれ
付帯施設等	車庫、倉庫(普通車1台)
賃貸・売買希望価格等	現状での引き渡し(家財は家主で処分) ・賃貸希望価格:月額1万円(要相談)
その他	・家屋周辺、農地の草刈り等の管理ができる方 ・倉庫内の工具等使用可能 ・修繕は入居者で実施 ・室内ペット飼育可(室内・室外)



(間取り図)



↓家からの風景・自宅前農地の一部

