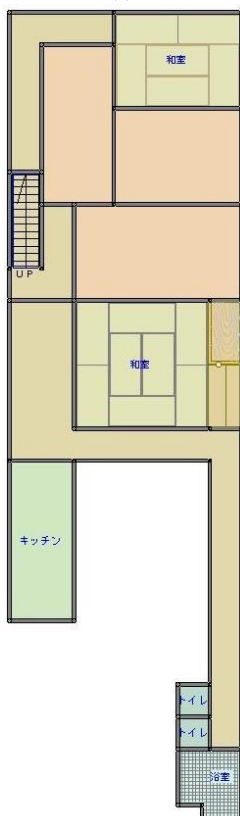


物件 253

項目	内容
所在地	高梁市成羽町下原 (JR備中高梁駅から車で約15分)
土地面積	宅地 約320㎡
住宅床面積	約187㎡
構造	木造2階建
建築時期	明治20年
空き家になった時期	平成30年5月
上下水道等	※水道：市水道 ※トイレ：汲み取り式 ※給湯：ガス(調理器もガス)
修理の必要性	無し
付帯施設等	無し
賃貸・売買希望価格等	現状での引き渡し(家財は家主で処分) ・売買希望価格：300万円 ※不動産業者仲介物件(別途仲介手数料必要)
その他	・小学校、中学校、地域局、総合病院、スーパー等徒歩圏内 ・家庭菜園 20㎡程度



(間取り図) 1階



2階

