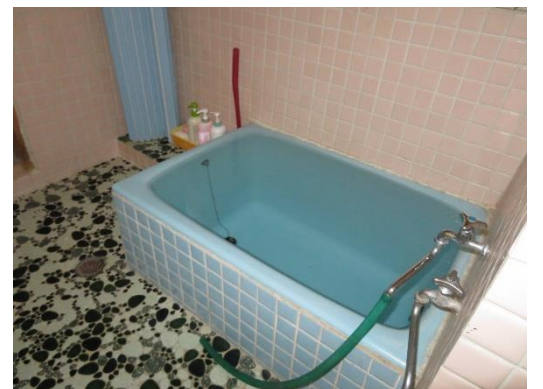
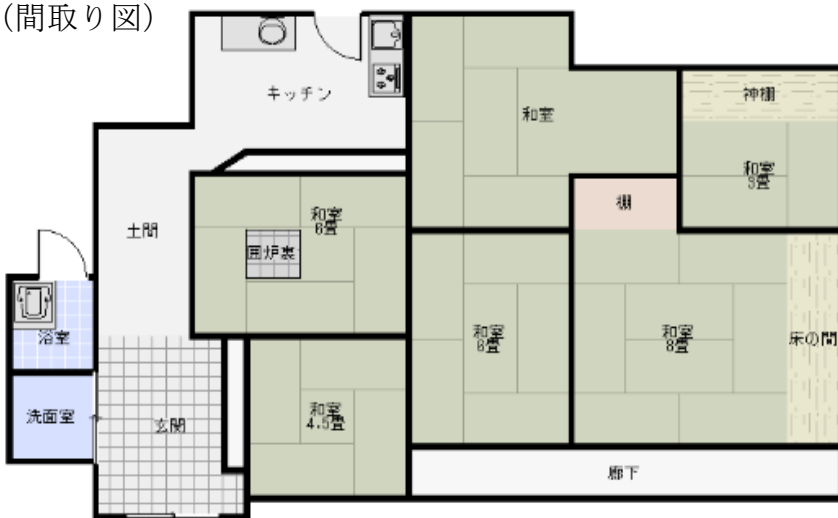


物件 258

項目	内容
所在地	高梁市松原町春木 (JR備中高梁駅から車で約20分)
土地面積	宅地 約852㎡
住宅床面積	約135㎡
構造	木造平屋建
建築時期	不明
空き家になった時期	平成15年頃 (以降、定期的な管理・利用有)
上下水道等	※水道:市水道 ※トイレ:汲み取り式 ※給湯:灯油ボイラー(調理器はガス)
修理の必要性	給湯機、壁・座板の一部
付帯施設等	駐車場(5台程度)、蔵、長屋、農地
賃貸・売買希望価格等	現状での引き渡し(家財は家主で処分) ・売買希望価格:300万円(応相談)
その他	・囲炉裏使用可、風呂は自家焚き可 ・所有地すべての所有権移転のできる方(農地等含む) ・町内会活動、家屋周辺の草刈り等管理のできる方



(間取り図)



→庭

