

物件 1 1 2

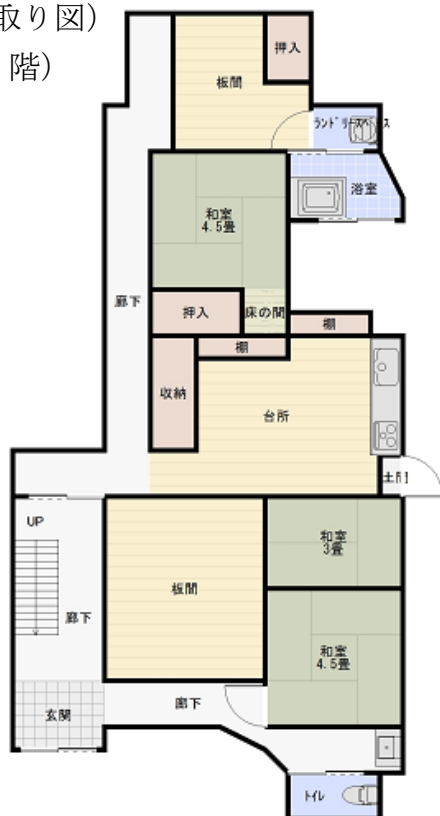
項目	内容
所在地	高梁市石火矢町 (JR備中高梁駅から徒歩約20分)
土地面積	宅地 約200㎡ (約61坪)
住宅床面積	本宅 約136㎡
構造	木造2階建
建築時期	昭和41年
空き家になった時期	平成25年
上下水道等	※水道：市水道 ※トイレ：下水道 (水洗・洋式トイレ) ※給湯：ガス (風呂、台所)
修理の必要性	脱衣場天井の一部雨漏り、座板の一部
付帯施設等	物置1棟
賃貸・売買希望価格等	現状での引き渡し (家財は家主で処分) ・売買希望価格：要相談 ※不動産業者仲介物件 (別途、仲介手数料必要)
その他	<ul style="list-style-type: none"> 石火矢町武家屋敷通り内 徒歩圏内に駅、総合病院、学校、市役所等有り 駐車場なし



石火矢町武家屋敷通り (左手前が当該物件)

(間取り図)

(1階)



(2階)

