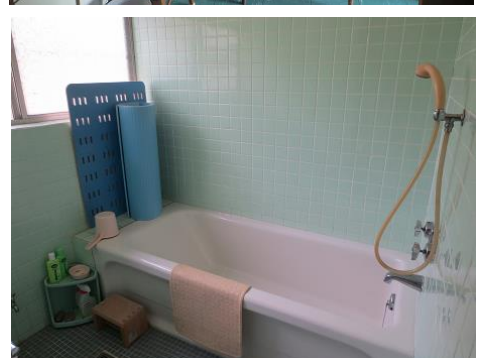


物件 1 6 2

項目	内容
所在地	高梁市御前町 (JR備中高梁駅から徒歩約20分)
土地面積	宅地 約509㎡ (約154坪)
住宅床面積	本宅 約97㎡
構造	木造平屋建
建築時期	昭和44年
空き家になった時期	平成元年頃
上下水道等	※水道：市水道 ※トイレ：水洗(下水道) ※給湯：ガス給湯器(調理器はガス)
修理の必要性	無
付帯施設等	蔵-1棟、倉庫-1棟、井戸有り
賃貸・売買希望価格等	現状での引き渡し(家財は取得者で処分) ・売買希望価格：無償譲渡 ※被災者限定
その他	<ul style="list-style-type: none"> ・徒歩圏内に駅、総合病院、学校、市役所等有り ・ガレージ駐車スペース1台(車高175cm以下) 【条件】 <ul style="list-style-type: none"> ・無償譲渡にかかる税金・登記費用等はすべて取得者にて負担 ・畑・山林含む所有地すべての所有権移転のできる方



(間取り図)

