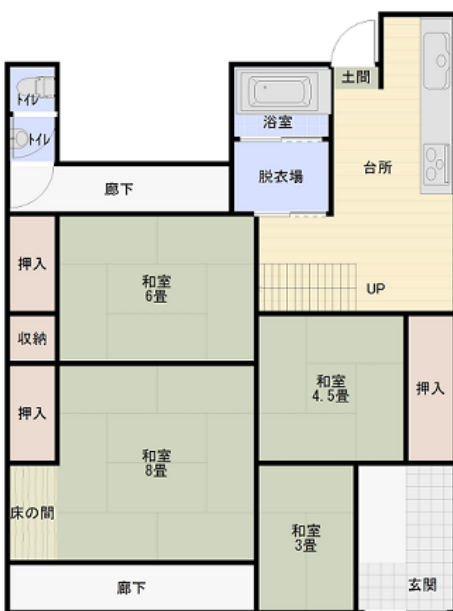


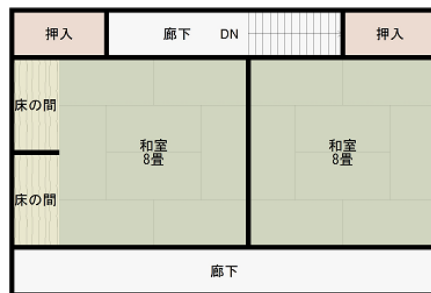
# 物件 1 2 0

| 項目         | 内容   |
|------------|--|
| 所在地        | 高梁市川面町<br>(JR備中高梁駅から車で約15分)<br>(JR備中川面駅から徒歩で約10分)      |
| 土地面積       | 宅地 約250㎡   |
| 住宅床面積      | 約150㎡  |
| 構造         | 木造2階建  |
| 建築時期       | 昭和6年頃  |
| 空き家になった時期  | 平成18年頃   |
| 上下水道等      | ※水道：市水道<br>※トイレ：汲取り式<br>※給湯：灯油ボイラー(10年以上使っており、故障の可能性有) |
| 修理の必要性     | 必要(一部座板張替え、建具)   |
| 付帯施設等      | 倉庫1棟   |
| 賃貸・売買希望価格等 | 現状での引き渡し(家財は家主で処分)<br>・売買希望価格：350万円(応相談)               |
| その他        | ・幼稚園、小学校まで徒歩すぐ。<br>中学校まで徒歩10分程度。<br>・敷地内で家庭菜園程度は可能。    |

(間取り図)(1階)

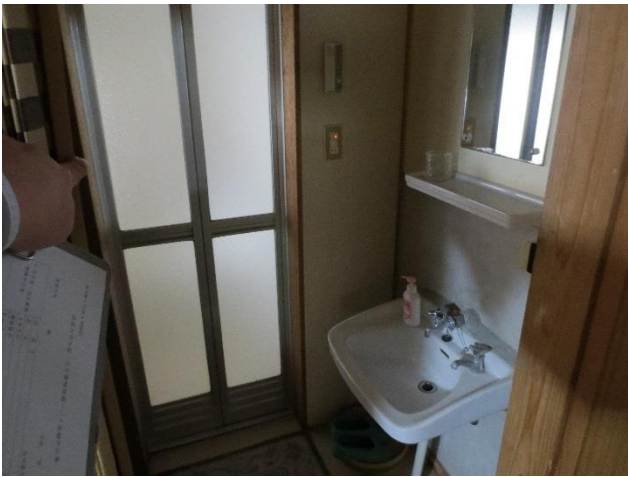
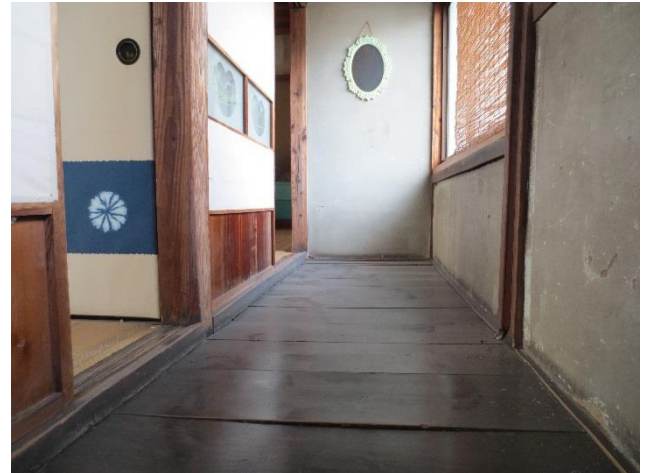


(2階)



↓家庭菜園可、倉庫





↓ 倉庫

↓ 家庭菜園可

