

# 高梁市大規模盛土造成地マップ

## 大規模盛土造成地マップについて

阪神・淡路大震災や東日本大震災、熊本地震など、近年の大規模な地震において、盛土造成地が崩落、変形、沈下することにより、数多くの宅地に被害が発生しました。

こうした大地震による被害事例の分析により、盛土造成地での崩落や変形の仕組みも次第に明らかになったことで、宅地の安全性を規定した宅地造成工事等規制法が改正されるとともに、宅地の耐震化に対する国の支援制度（宅地耐震化推進事業）が整備されました。

これを受け、岡山県では大規模な盛土造成地について調査を行い、その位置と範囲を示した「大規模盛土造成地マップ」を作成しました。

このマップは、今後想定される大地震に備え、盛土造成地が比較的身近に存在するものであることを知っていただくことで、日ごろの防災意識の向上を図り、災害の事前防止や被害の軽減につながることを目的に作成し、公表するものです。

なお、このマップは、大規模盛土造成地のおおむねの位置や規模を示したものであり、マップに示した箇所が必ずしも危険であるというものではありません。

## 大規模盛土造成地とは？

盛土造成地には、「谷埋め型」と「腹付け型」の二種類があり、次のいずれかの要件を満たすものを大規模盛土造成地と呼びます。

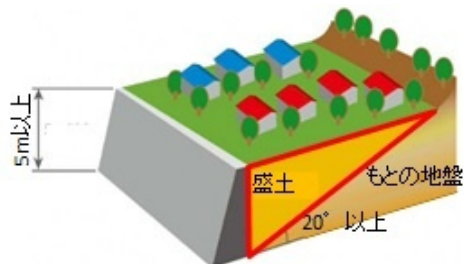
谷埋め型

谷や沢を埋めた面積3,000㎡以上の盛土



腹付け型

造成地前の地盤の傾斜が20度以上で、かつ盛土の高さが5 m以上の盛土(面積は問いません)

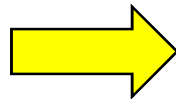


出典：国土交通省「大規模盛土造成地の滑動崩落対策推進ガイドライン及び同解説」より

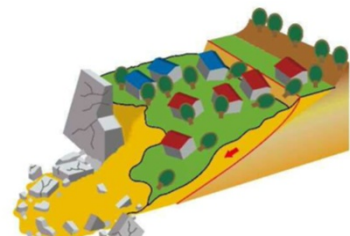
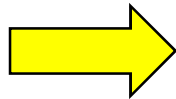
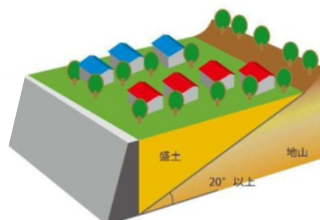
## 大規模盛土造成地における被害とは？

地震発生時に、盛土部分が斜面下方へ移動し崩壊する「滑動崩落」が発生することがあります。

谷埋め型



腹付け型

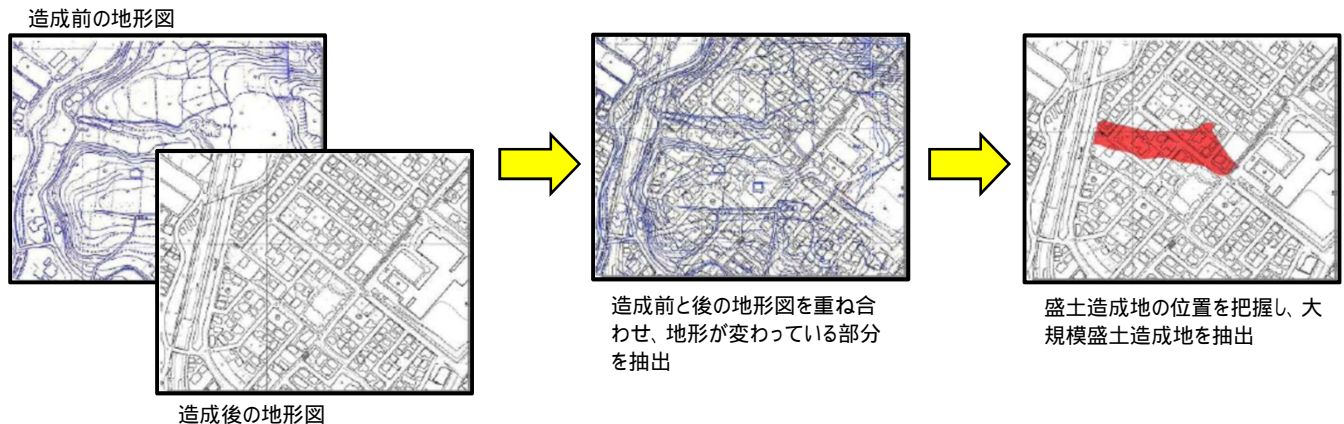


出典：国土交通省「大規模盛土造成地の滑動崩落対策推進ガイドライン及び同解説」より

## 大規模盛土造成地の抽出方法

高梁市の大規模盛土造成地については、岡山県が令和元年度に場所と大きさについての調査を行いました。造成前と造成後の地形図を重ね合わせ、谷間や山の斜面であった場所の地形が変わり、地盤が高くなっている場所が盛土区域となります。この盛土区域の中から大規模盛土造成地の条件に合った造成地を抽出しました。

今回の調査では、造成前の資料は昭和50年前後の地形図、造成後の資料は国土地理院の測量成果や最新の地形図を基に作成しました。



出典：国土交通省「大規模盛土造成地の滑动崩落対策推進ガイドライン及び同解説」より

## 大規模盛土造成地に関するQ & A

**Q1. なぜ、大規模盛土造成地マップ(以下「マップ」といいます)を公表するのですか。**

A1. このマップは、大規模盛土造成地の存在を知っていただくことにより、市民のみなさまの防災意識を高めていただくことを目的としています。

**Q2. 大規模盛土造成地は危険ということですか。**

A2. 公表したマップは危険箇所を示したのではなく、一定の規模以上の盛土が行われている造成地のおおむねの場所と大きさを示したものであり、大規模盛土造成地であるからといって必ずしも危険というわけではありません。

**Q3. 大規模盛土造成地に含まれていない宅地は安全ですか。**

A3. このマップはある一定以上の規定を満たす盛土造成地を一律抽出したものです。よって、このマップに示されていない宅地の安全を保障するものではありません。

**Q4. 宅地が大規模盛土造成地に含まれていた場合、何か対策は必要ですか。**

A4. 現時点での対策の必要はありません。災害を未然に防ぐために、日頃から防災意識を持ち、周りの宅地に目を配って下さい。

**Q5. 大規模盛土造成地に建築や宅地造成を行う場合特別な許可が必要ですか。**

A5. 大規模盛土造成地であることをもって、特別な許可は必要ありません。

**Q6. 公表されたマップでは自分の土地が含まれているのかよくわかりません。もっと、詳細な図面はありませんか。**

A6. マップを作成するために使用した地形図などの資料は多少の誤差を含みます。そのため、公表したマップは大規模盛土造成地のおおむねの範囲を示したものであり、個々の敷地まで特定できるような詳細なものはありません。

## 宅地防災に関するリンク集

国土交通省 宅地防災 <https://www.mlit.go.jp/toshi/web/index.html>



国土交通省 宅地耐震化推進事業 <https://www.mlit.go.jp/crd/web/jigyo/jigyo.htm>



国土交通省 宅地耐震化の取組に関するパンフレット <https://www.mlit.go.jp/crd/web/topic/topic.htm>



国土交通省 わが家の宅地安全マニュアル <https://www.mlit.go.jp/crd/pamphlet.html>



## 問い合わせ先

岡山県 土木部都市局 建築指導課 開発指導班 〒700-8570 岡山市北区内山下2丁目4-6

電話:086-226-7503 FAX:086-226-0273 <https://www.pref.okayama.jp/page/465841.html>



高梁市 産業経済部 都市整備課 〒716-8501 高梁市松原通2043番地

電話:0866-21-0248 FAX:0866-23-1555

<https://www.city.takahashi.lg.jp/soshiki/11/morido-map.html>

