

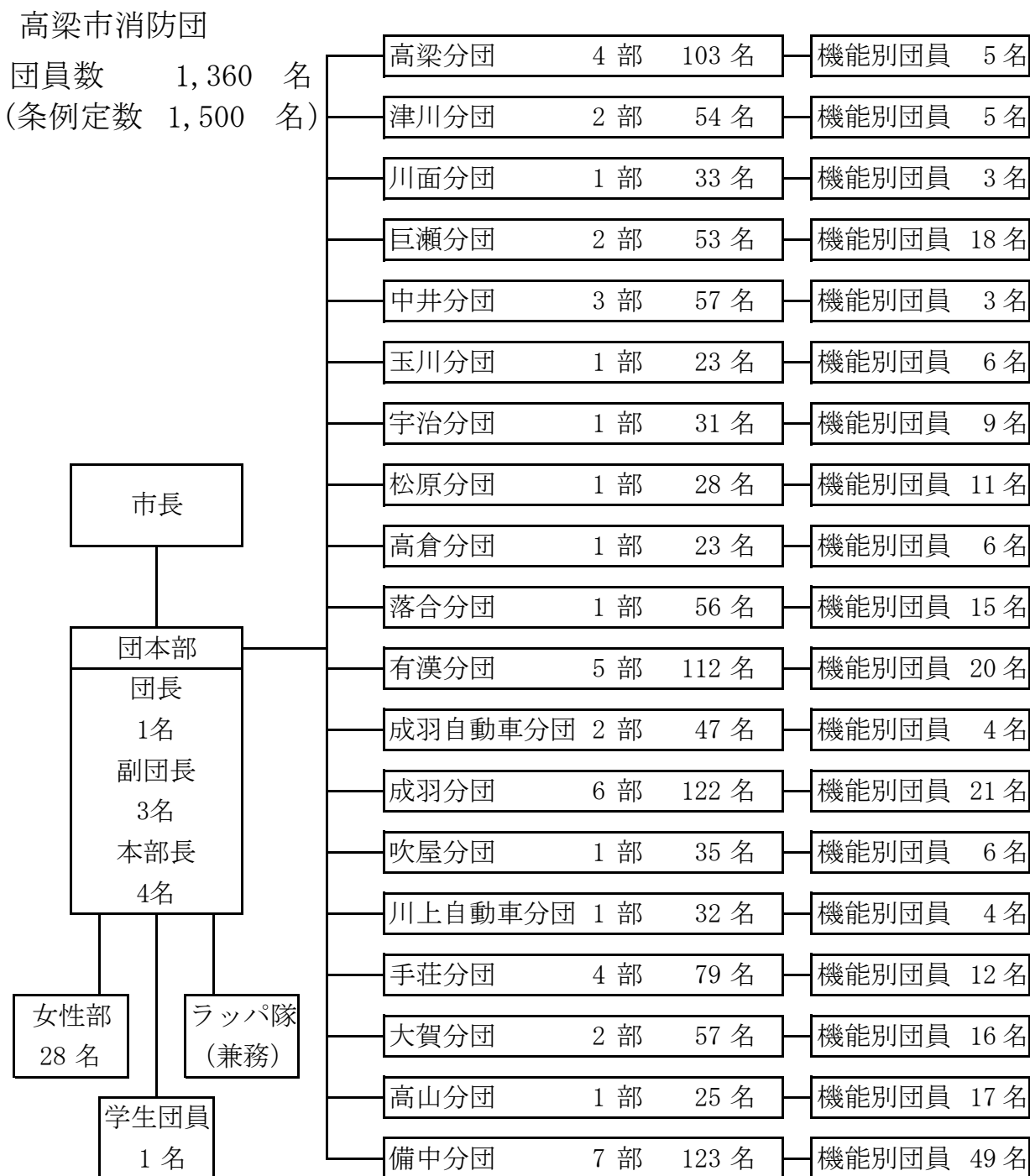


1	高梁市消防団組織	67
2	高梁市消防団		
	(1) 消防団員階級別人員構成	68
	(2) 消防団員報酬	68
	(3) 消防団員階級別年齢	68
	(4) 消防団員階級別在職年数	69
	(5) 費用弁償	69
	(6) 消防団員表彰	70
	(7) 消防団消防力の保有状況	71



1 高梁市消防団組織

(令和2年4月1日現在)



2 高梁市消防団

(1) 消防団員階級別人員構成

(令和2年4月1日現在)

区分	階級	計	団長	副団長	分団長	副分団長	部長	班長	団員	機能別 団員
条例定数		1,500	1	6	30	54	90	290	1029	
実員		1,360	1	3	23	39	71	249	744	230

(2) 消防団員報酬

(令和2年4月1日現在)

団名	階級	団長	副団長	分団長	副分団長	部長	班長	団員	機能別 団員
高梁市消防団		175,000	96,000	71,000	51,000	41,000	19,500	18,500	1回につき50円

(3) 消防団員階級別年齢

(令和2年4月1日現在)

階級	年齢(歳)	計	18~	21~	26~	31~	36~	41~	46~	51~	56以上
			20	25	30	35	40	45	50	55	
計		1,360	4	36	84	138	205	237	215	170	271
団長		1	-	-	-	-	-	-	-	-	1
副団長		3	-	-	-	-	-	-	-	-	3
分団長		23	-	-	-	-	-	-	3	12	8
副分団長		39	-	-	-	-	-	2	9	21	7
部長		71	-	-	-	-	1	9	31	22	8
班長		249	-	-	1	7	25	83	88	35	10
団員		974	4	36	83	131	179	143	84	80	234

平均年齢 45.5 歳

(4) 消防団員階級別在職年数

(令和2年4月1日現在)

階級 \ 年数	計	5年未満	5年以上 10年未満	10年以上 15年未満	15年以上 20年未満	20年以上 25年未満	25年以上 30年未満	30年以上
計	1,360	244	312	199	172	208	133	92
団 長	1	-	-	-	-	-	-	1
副 団 長	3	-	-	-	-	-	1	2
分 団 長	23	-	-	-	-	3	7	13
副分団長	39	-	-	1	2	12	18	6
部 長	71	-	-	6	9	19	24	13
班 長	249	-	10	37	51	84	50	17
団 員	974	244	302	155	110	90	33	40
平均在職年数		14.0年						

(5) 費用弁償

(令和2年4月1日現在)

区 分	支給単位	支 給 額	支 給 範 囲
水火災又は訓練等の費用弁償	1回	2,100円	災害のため出動を命ぜられ、その活動に従事したとき。
	1回	2,100円	訓練のため出動を命ぜられ、その業務に従事したとき。
	1回	2,100円	警戒等のため出動を命ぜられ、その業務に従事したとき。
会議等の費用弁償	1回	1,500円	団長が招集する団本部及び分団長会議に出席したとき。

(6) 消防団員表彰

(平成31年4月1日～令和2年3月31日)

種 別	階級別	計	団	副	分	副	部	班	団
			長	団	団	分	長	長	員
計		127	0	1	27	14	18	43	24
消防庁長官表彰									
功 勞 章		0							
永年勤続功勞章		7			6	1			
岡山県知事表彰									
功 勞 章		0							
永年勤続功勞章		2			2				
優良消防団員章		6					6		
日本消防協会長表彰									
特 別 功 勞 章		0							
功 績 章		1		1					
精 績 章		3			3				
勤 続 章		12			2		3	2	5
岡山県消防協会長表彰									
功 勞 章		5			5				
表 彰 章		15			2	13			
青 年 章		3						2	1
精 勤 章		34					7	13	14
備中地区消防連絡協議会長									
表 彰 状		7			7				
高梁市長表彰									
功 勞 章		26					2	24	
高梁消防団長表彰									
精 勤 章		6						2	4
表 彰 状		0							

(7) 消防団消防力の保有状況

(令和2年4月1日現在)

区分	計 (車両のみ)	車両・ポンプ車等保有台数				小型動力 ポンプ	
		指令車等	消 防 ポンプ 自動車	水槽車	小型動力 ポンプ 積載車		
分団名							
団本部	2	2					
分 団	高 梁	5			5	5	
	津 川	2			2	2	
	川 面	2			2	2	
	巨 瀬	3			3	3	
	中 井	3			3	3	
	玉 川	1			1	2	
	宇 治	2			2	2	
	松 原	2			2	2	
	高 倉	2			2	2	
	落 合	3			3	4	
	有 漢	10		2		8	8
	成羽自動車	4		2	1	1	1
	成 羽	7				7	7
	吹 屋	3				3	3
	川上自動車	2		2			
	手 荘	4				4	4
	大 賀	2				2	2
	高 山	1				1	2
備 中	10			1	9	9	
計	70	2	6	2	60	63	