

**第2次高梁市地域公共交通網形成計画
に基づく実施計画(案)**

令和3年2月

高 梁 市

第2次高梁市地域公共交通網形成計画に掲げる 目標を達成するために行う事業の実施方針

第2次計画の初年度となる令和2年度は、新型コロナウイルス感染症拡大により社会生活が大きく変動し、路線バスの見直しは見送らざるを得ない状況となった。今後の感染状況を注視しながらも、実施計画を定め、次の実施方針により地域公共交通の見直し等の事業を推進する。

公共交通運行事業

(※)…第2次高梁市地域公共交通網形成計画に記載のページ番号

- ・バス事業者との連携協議による路線バスや生活福祉バスの運行路線の見直し(※P59)
- ・スクールバスの混乗化、効率的な運行(※P59)
- ・乗合タクシーの運行方法の変更(※P60)

【実施方針】

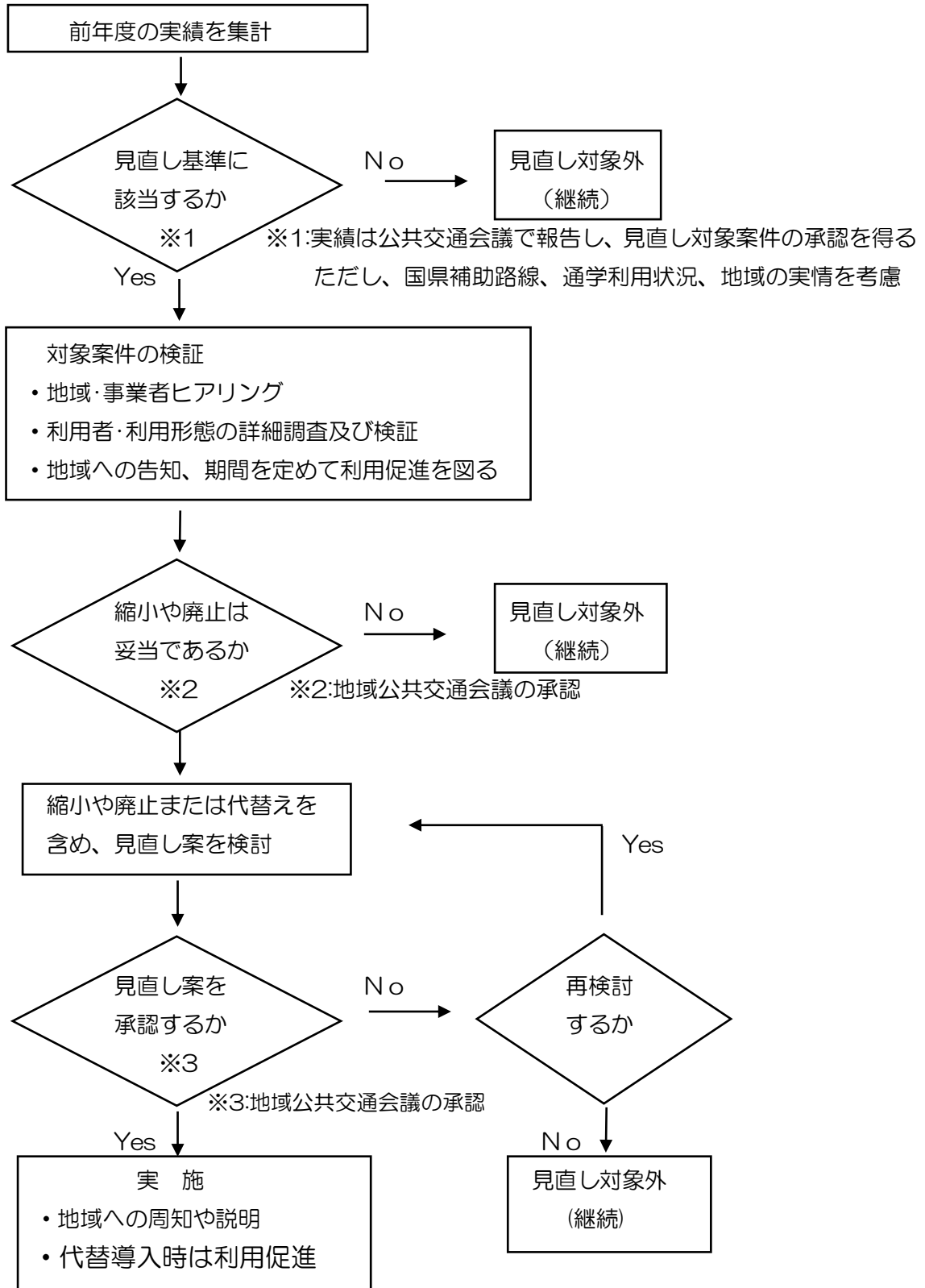
- ・4条路線バス、生活福祉バス、乗合タクシーについては、年度ごと利用状況を集計し、次に掲げる第2次計画で定める見直し基準によって、その達成状況を、地域公共交通会議において報告を行い、現況の把握と不断の見直しを行う。

【見直し基準】

- 4条路線バス … 収支率30%未満
- 生活福祉バス … 1便当たりの利用者数 3人未満
- 乗り合いタクシー … 1便当たりの利用者数 1.5人未満

- ・次の見直しフローチャートに基づき、生活福祉バス、乗合タクシーの見直し基準に満たない路線について、毎年度見直し対象路線を定め、広報紙や住民説明会などを通じて、期間を定めて利用促進を呼びかける。
- ・利用促進を呼びかけても、見直し基準に満たない路線は、4条路線バスについては運行補助金の見直し、生活福祉バス、乗合タクシーについては廃止を含めた運行見直し方針を、地域公共交通会議において協議・決定する。
- ・4条路線バスについては、低利用路線の廃止・減便・路線短縮と同時に、高利用路線の拡充を図り、拠点間の幹線交通機能を充実し、利用者の増加を図る。
- ・スクール専用バスは、新入・卒業による運行ルートの変動など、学校運営に合わせた柔軟な運行が必要であり、一般客の混乗にあたっては、児童・生徒の安全性の確保を第一に、教育委員会と条件整理し、運用方法について検討を進める。

【第2次高梁市地域公共交通網形成計画による見直しフローチャート】



交通弱者支援事業

- ・タクシー等の活用に関する支援事業(※P62)

【実施方針】

- ・R2.12.1 から実証事業として運用を開始したタクシー利用助成制度について、利用者はもとより広い範囲でアンケート等を実施し、利用実態について検証を行い、地域公共交通会議において、今後の制度の導入地域拡大や対象者（交通弱者）の範囲など制度の本格稼働に向けた検討を行う。
- ・第2次計画に基づく路線バス等の公共交通機関の見直しにより、公共交通空白地帯となる場合は、最低限の生活交通の補完として、タクシー利用助成制度の対象地域の導入等を検討する。
- ・導入拡大にあたっては、タクシー事業者の稼働状況などを把握しながら、事業者支援策について検討を進める。

利用促進事業

- ・免許返納の促進(※P64)

【実施方針】

- ・高齢者の危険運転や事故が増加傾向にあることから、岡山県警察本部が発行する「おかやま愛カード」を広くPRし、取得を促進する。
- ・タクシー利用助成制度等の免許返納後の生活交通の充実や、運転者自主返納への付加価値を設ける事業を検討する。

マネジメント系事業

- ・事業者への支援(※P65)

【実施方針】

- ・現行の事業者への支援の在り方を検討するとともに、旅客運送に係る第2種運転免許の取得や事業所開設等に対する支援策を検討する。
- ・第2次計画で公共交通に位置付けた一般タクシーの需要に鑑み、営業所新設の規制緩和等について国・県に対し、引き続き要望を行う。


第2次高梁市地域公共交通網形成計画の運行見直し基準による検討路線年次計画

○平成31年度（令和元年度）利用実績を基準に見直し対象路線を掲載。

○路線毎に通勤通学や観光施策等が関わり調整に期間を有する路線もあるため、状況に応じ検討時期を前後し柔軟に対応する。

区 分	見 直 し 対 象 路 線 と 検 討 始 期				
	R 2	R 3	R 4	R 5	R 6
4 条路線バス	坂本～田原～川合(1.1%) 田原～川戸～平川(0.3%) 高梁駅～祇園～川面駅(0.3%) <p style="text-align: right;">3 系統</p>	平川～古町～高梁駅(18.3%) 大和～坂本～高梁駅(18.0%) 吹屋～川面～高梁駅(17.8%) 山際～花木～川面駅(7.1%) <p style="text-align: right;">4 系統</p>	東村～大和～高梁駅(20.7%) 陣山～三本松～高梁駅(19.5%) 山際～川面～高梁駅(18.1%) <p style="text-align: right;">3 系統</p>	坂本～成羽～高梁駅(25.4%) 穴田～笹尾～高梁駅(26.5%) 陣山～井谷～高梁駅(24.5%) <p style="text-align: right;">3 系統</p>	見直し状況の検証と次期計画の策定
生活福祉バス	黒鳥～布賀(0.07人) 西山～田原(0.57人) <p style="text-align: right;">2 路線</p> ----- 福松線(1.09人)※R3.2.1～休止	巨瀬北部線(1.13人) 巨瀬中部線(2.85人) 巨瀬南部線(1.25人) 中井313号経由線(1.10人) 中井180号経由線(1.73人) 山際線(0.67人) 上野線(0.87人) 七地線(0.18人) 正寺線(0.16人) 高山市線(0.25人) 光松線(0.03人) <p style="text-align: right;">11 路線</p>	中野小泉線(1.45人) 中線(2.42人) 宇治線(1.36人) 吹屋線(1.77人) <p style="text-align: right;">4 路線</p>	川面線(火曜日)(2.92人) 川面線(金曜日)(2.49人) <p style="text-align: right;">2 路線</p>	
乗合タクシー	畑上地区(1.00人)※R3.2.1～休止 福地地区(1.13人)※R3.4.1～廃止	※4条路線バス・生活福祉バスの減便や廃止に伴う補完（一時的な増便等） ※運行見直し基準による低利用路線の見直し			
タクシー利用助成制度	R2.12.1より試行開始 高倉町田井・飯部地区 落合町福地地区 成羽町下日名・上日名地区	※4条路線バス・生活福祉バスの減便や廃止に伴う補完 ※試行地域の拡大、利用アンケート等の検証により本格稼働の検討			

4 条路線バス 経常収支率一覧

経常収支率30%未満… 

区分	起点	経由地	終点	実車km	経常収支率		
					H29	H30	H31(R1)
生活交通路線 4 系統 (国庫補助)	高 梁 駅	塩坪	皆 部	23.9 km	55.81%	56.20%	55.31%
	高 梁 駅	リビリ	吉 川	32.7 km	53.36%	52.04%	51.27%
	地 頭	古町	岡 山	61.0 km	49.17%	48.02%	47.75%
	地 頭	古町	高 梁 駅	17.9 km	48.07%	46.43%	45.49%
地域振興特定 路線 9 系統 (県補助)	金 倉	有漢IC	高 梁 駅	23.2 km	30.29%	41.38%	37.42%
	神 原	新町	高 梁 駅	21.4 km	54.63%	68.10%	72.56%
	東 村	大和	高 梁 駅	16.4 km	35.76%	20.51%	20.70%
	吹 屋	川面	高 梁 駅	27.8 km	20.61%	22.48%	17.77%
	平 川	古町	高 梁 駅	41.1 km	21.17%	14.55%	18.26%
	坂 本	田原	川 合	20.2 km	35.75%	3.65%	1.08%
	大 和	坂本	高 梁 駅	13.0 km	17.03%	17.04%	17.95%
	高 梁 駅	川関口	有漢IC	19.4 km	27.62%	25.51%	34.01%
	坂 本	成羽	高 梁 駅	33.3 km	27.39%	27.83%	25.43%
市単独路線 15系統 (市単独補 助)	山 際	花木	川 面 駅	23.4 km	1.83%	13.01%	7.09%
	穴 田	川面	高 梁 駅	26.3 km	63.87%	66.29%	48.74%
	穴 田	笹尾	高 梁 駅	29.4 km	28.92%	20.69%	26.53%
	宇 治	ヒキ谷	穴 田	4.6 km	17.28%	32.32%	35.42%
	成 羽	県民局	高 梁 駅	10.4 km	25.15%	35.01%	36.87%
	田 原	川戸	平 川	15.5 km	41.82%	0.71%	0.32%
	高 梁 駅	祇園	川 面 駅	26.9 km	0.65%	0.71%	0.32%
	陣 山	三本松	高 梁 駅	17.8 km	24.54%	23.06%	19.49%
	陣 山	井谷	高 梁 駅	26.8 km	14.77%	17.69%	25.47%
	丸 岩	八石	川 面 駅	6.4 km	33.78%	52.46%	60.52%
	高 梁 駅	吉備国大	高 梁 駅	4.8 km	68.06%	63.76%	67.20%
	山 際	川面	高 梁 駅	33.2 km	44.74%	28.32%	18.09%
	丸 岩	祇園	高 梁 駅	20.5 km	47.05%	44.68%	46.98%
	丸 岩	祇園	宮 瀬 口	8.8 km	18.16%	34.89%	39.27%
	川 合	成羽	高 梁 駅	13.1 km	31.85%	30.25%	30.40%
					33.54%	32.41%	32.42%

生活福祉バス 便当り乗車人数一覧

1 便当り乗車人数 3 人未満…

地域	路線名	運行日・年間日数	1便当り乗車人数		
			H29	H30	H31(R1)
川面	川面線(火曜日)	火(祝有) 51	1.88	2.30	2.92
	川面線(金曜日)	金(祝有) 52	2.45	2.74	2.49
巨瀬	巨瀬北部線	月(祝有) 51	0.86	1.01	1.13
	巨瀬中部線	火(祝有) 51	3.02	3.07	2.85
	巨瀬南部線	水(祝有) 51	1.46	1.39	1.25
中井	中井180号経由線	水(祝有) 51	2.25	1.72	1.73
	上野線	金(祝有) 52	2.02	1.08	0.87
	中井313号経由線	月(祝有) 51	1.50	0.88	1.10
	山際線	木(祝有) 51	0.44	0.63	0.67
成羽	中野小泉線	月金(第1・3・5水・祝運休) 120	2.94	1.95	1.45
	中線	火木(第2・4水・祝運休) 124	3.76	2.52	2.42
	宇治線	月火水木金(祝運休) 244	2.27	1.50	1.36
	吹屋線	月水(祝運休) 94	1.83	1.63	1.77
	福松線	火金(祝運休) 101	1.70	1.55	1.09
川上	七地線	月火水木金(登校日) 200	0.59	0.56	0.18
		土日祝(休校日) 144			
	正寺線	月火水木金(登校日) 200	0.19	0.21	0.16
		土日祝(休校日) 144			
	高山市線	月火水木金(登校日) 200	0.41	0.21	0.25
		土日祝(休校日) 144			
	光松線	月火水木金(登校日) 200	0.03	0.02	0.03
		土日祝(休校日) 144			
備中	黒島～布賀線	月火水木金土(日祝運休) 292	0.12	0.08	0.07
		登校日増便 200			
	西山～田原線	月火水木金土(日祝運休) 292	0.45	0.31	0.57


乗合タクシー 便当り乗車人数一覽

1 便当り乗車人数 1.5 人未滿

区 分	区域・運行日	始点～行先 (利用料/片道)	1 便当り乗車人数		
			H29	H30	H31(R1)
玉川ふれあい タクシー	玉川 (月・水・金)	玉川地域～ ・備中高梁駅(700) ・イズミ(500) ・備中広瀬(500)	1.59	1.39	1.40
川上ふれあい タクシー	北部線(火・金)	川上地域～ ・川上町地頭地内の 主要施設(400)	2.38	2.29	2.13
	南部線(月・水)				
備中ふれあい タクシー	平川・長谷地区 (月・水)	備中地域 ・地域内の診療所(300) ・川上プラザ(400) ・成羽病院(700) ・東城(500) ※東城は土曜日・西山地区のみ	1.70	1.58	1.47
	湯野・田原地区(火・ 木・金)				
	布賀・布瀬・黒鳥地 区(火・木・土)				
	西山地区(金・土)				
成羽ふれあい タクシー (畑上地区)	畑上地区 (火・金)	畑上・渡雁地区～ ・成羽病院(400)	1.00	0.00	1.00
福地地区乗合 タクシー	福地地区 (火・木)	福地地区～ ・成羽病院(500) ・イズミ(500)	1.36	1.00	1.13
松原ふれあい タクシー	松原東線(火)	松原地域～ 落合町原田地区～ ・松原市民センター(400) ・落合市民センター(700) ・イズミ(700) ・仲田医院(700) ・ポルカ(700) ・高梁中央病院(700) ・備中高梁駅(700) ・高梁市役所(700) ・大杉病院(700)	1.46	1.78	1.53
	神原西北線(水)				
	松原西南線(金)				

第 2 次高梁市地域公共交通網形成計画の事業別方針

(千円)

事業別区分	H30年度 現 状 値	R2	R3	R4	R5	R6	方 針	R6年度 目 標 値
路線バス	186,585	収支率 30%未満の路線を順次見直し H30年度：124,210 千円					縮 小 	削減目標 △51,752
生活福祉バス		1 便利用者数 3 人未満の路線を順次見直し H30年度：41,474 千円						
乗合タクシー		1 便当たりの利用者数 1.5 人未満の路線を順次見直し H30年度：20,901 千円						
スクールバス	48,282	路線・生活福祉バス廃止に伴う通学便の確保 (状況により運行経費の増加の必要が生じる)					現状維持 	
遠距離通学補助	10,004	支給基準を国基準統一により補助額縮小を検討 (小学生 2~4km・中学生 4~6km の廃止)					縮 小 	
高校生バス支援	8,431	補助率の段階的縮小を検討 (現行：通学定期券半額補助)				廃止検討	縮小・廃止 	
高齢者外出支援	1,450	廃止済み						
タクシー助成制度	0	地域限定し実証事業を スタート		検証・実証地域の拡大と 本格運行への移行検討			拡 充 	
事業者支援	—	第2種運転免許の取得や事業所開設等の検討・実施					新 規 	
合 計	254,752							203,000