

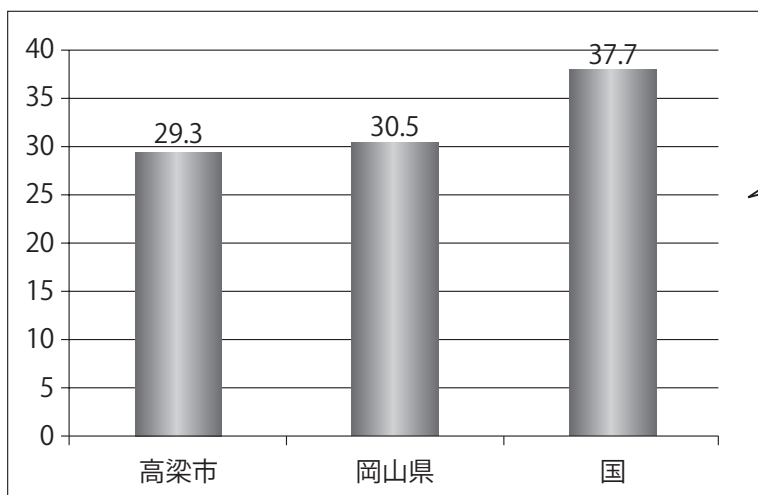
高梁市の特定健診の受診状況

○高梁市の特定健診受診率の推移○

特定健診	平成29年度			平成30年度			令和元年度		
	対象者	受診者	受診率	対象者	受診者	受診率	対象者	受診者	受診率
40～49歳	742	91	12.3%	439	72	16.4%	420	80	19.0%
50～59歳	515	108	21.0%	483	86	17.8%	460	95	20.7%
60～69歳	2,356	651	27.6%	2,140	617	28.8%	1,995	614	30.8%
70～74歳	1,711	500	29.2%	1,743	514	29.5%	1,860	596	32.0%
計	5,024	1,350	26.9%	4,805	1,289	26.8%	4,735	1,385	29.3%

↑
目標値60%

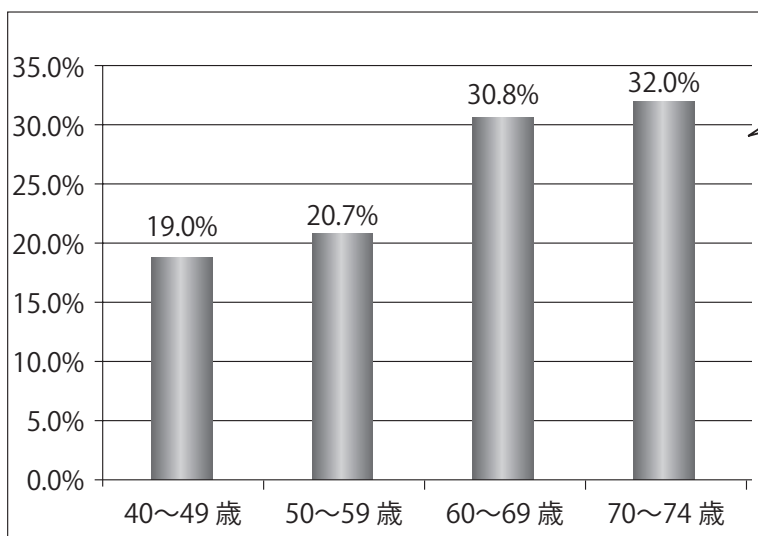
令和元年度 特定健診受診率を国や県と比べると・・・



国や県に比べて高梁市は受診率が低い状況です



令和元年度 高梁市の特定健診年代別受診率をみると・・・



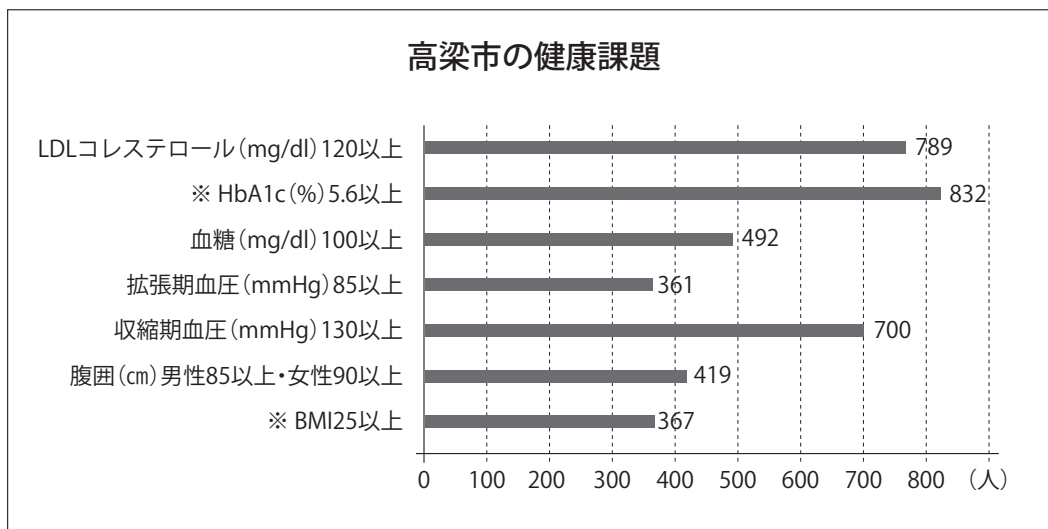
40歳代・50歳代の受診率が低いことがわかります。

受診していない方は必ず特定健診を受けましょう。また、市の健診以外で受診した方は、健診結果を提出してください。



・受診率が低いと国からの交付金が少なくなり、高梁市の国保税に影響がでる場合があります。

令和元年度の高梁市の特定健診受診者（1,385人）の特徴

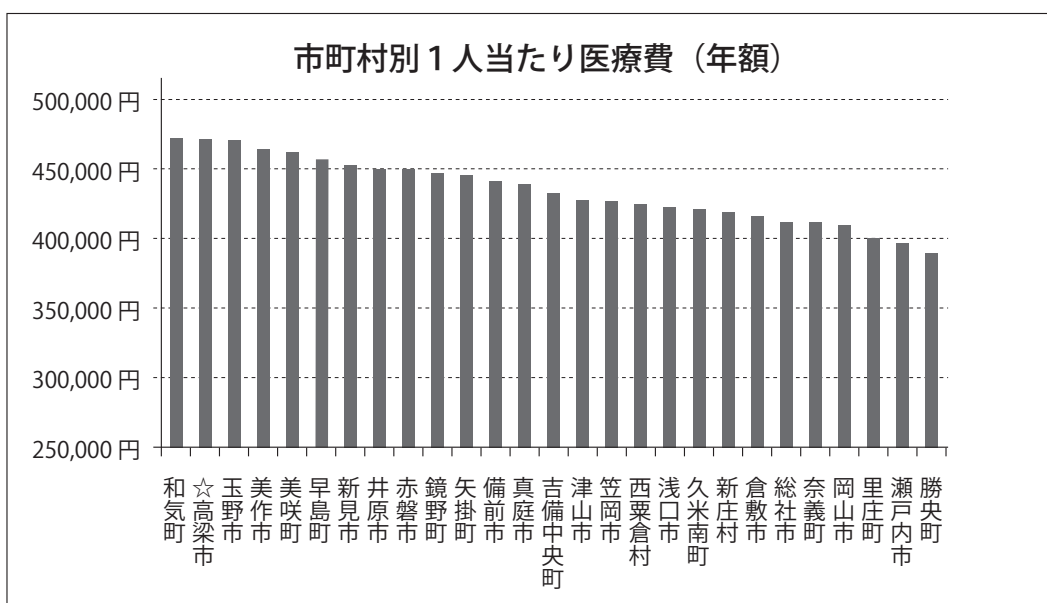


※HbA1c … 過去1～2ヶ月の平均血糖値の状態がわかる

※BMI …… 体重 (kg) ÷身長 (m) ÷身長 (m) で算出される肥満度を判定する指標

上の血圧（収縮期血圧）、HbA1c、LDL（悪玉）コレステロールの値が高い人が、受診者の半数を超えています!!

令和元年度、高梁市の一人あたりの医療費は県内2番目に高い額となっており、血圧や血糖などの数値が高い（要医療）にも関わらず早期に受診しなかったために重症化し、医療費が高くなっている要因となっています。



特定健康診
査受診状況