

(1)高梁市高齢者数

R2.5月末現在

	65歳以上人口	65歳以上内訳		全体内訳		全体人口	高齢化率(%)	100歳以上人口	
		男性	女性	男性	女性			男性	女性
全体	12,053	5,080	6,973	14,434	15,276	29,710	40.57%	9	47
高梁地域	6,895	2,923	3,972	9,233	9,616	18,849	36.58%	4	32
有漢地域	912	401	511	1,035	1,061	2,096	43.51%	1	0
成羽地域	1,858	774	1,084	2,065	2,273	4,338	42.83%	2	5
川上地域	1,355	576	779	1,264	1,337	2,601	52.10%	1	8
備中地域	1,033	406	627	837	989	1,826	56.57%	1	2

(2)要支援・要介護認定者数

R2.1月分(2月審査)現在

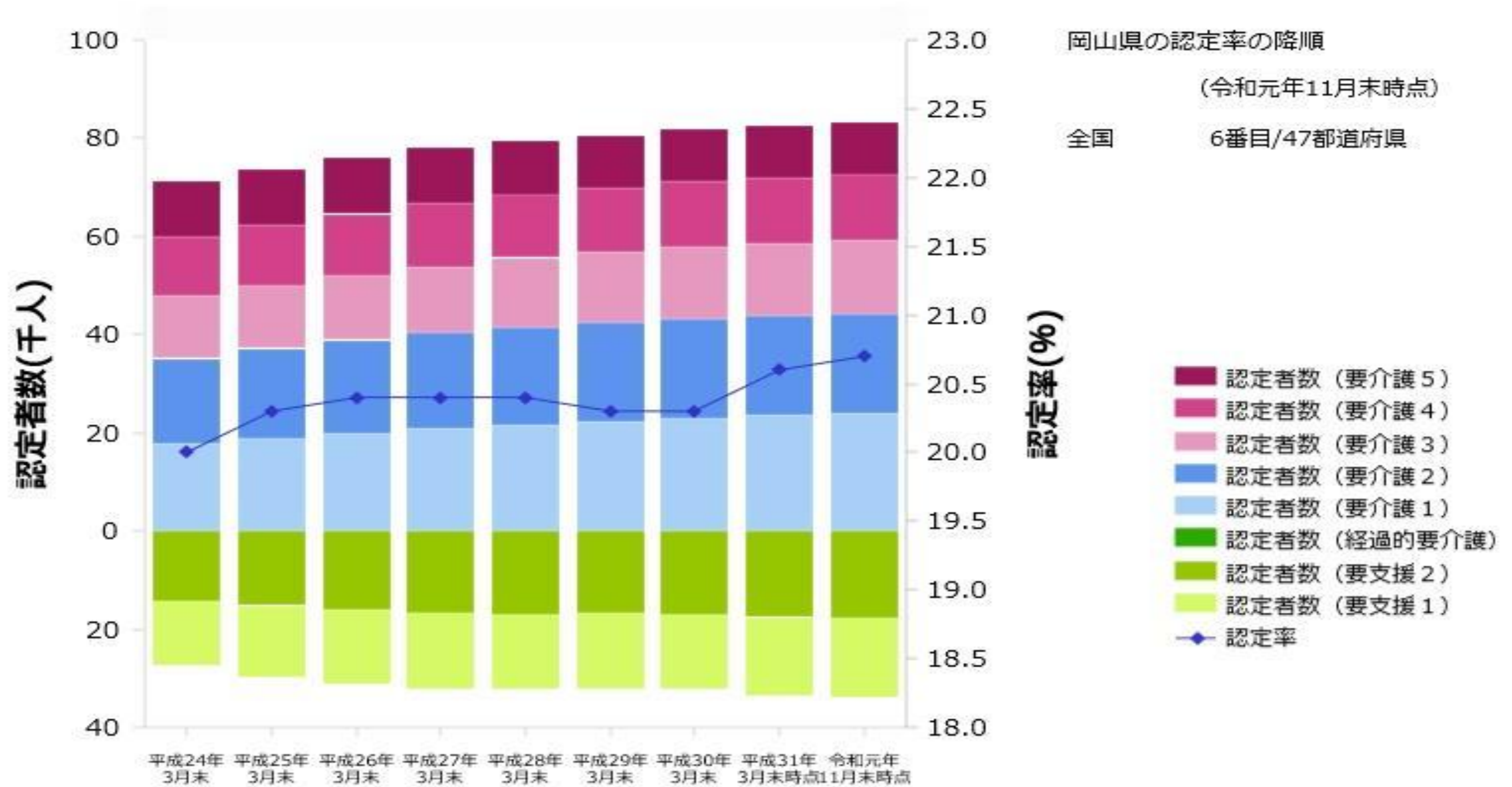
※第1号・・・65歳以上の被保険者

	事業対象者	要支援1	要支援2	計	要介護1	要介護2	要介護3	要介護4	要介護5	計	合計	第1号の認定率	岡山県の認定率
平成22年度		362	326	688	473	477	359	332	334	1,975	2,663	21.7%	19.5%
平成23年度		369	332	701	489	495	390	307	354	2,035	2,736	22.5%	20.0%
平成24年度		394	346	740	521	540	403	358	312	2,134	2,874	23.5%	20.3%
平成25年度		420	342	762	585	501	414	380	259	2,139	2,901	23.6%	20.4%
平成26年度		456	321	777	606	508	409	406	253	2,182	2,959	24.0%	20.4%
平成27年度		431	331	762	571	573	384	407	304	2,239	3,001	24.3%	20.4%
平成28年度		413	308	721	590	550	441	428	247	2,256	2,977	24.2%	20.3%
平成29年度	21	350	334	705	545	559	468	416	287	2,275	2,980	24.1%	20.3%
平成30年度	34	327	361	722	502	522	501	394	298	2,217	2,939	23.7%	
令和元年度	23	281	357	661	468	514	512	400	303	2,197	2,858	23.3%	

(出典)平成22年度～平成29年度:厚生労働省「介護保険事業状況報告(年報)」 平成30年度:介護保険事業状況報告(月報) 令和元年度:介護保険事業状況報告

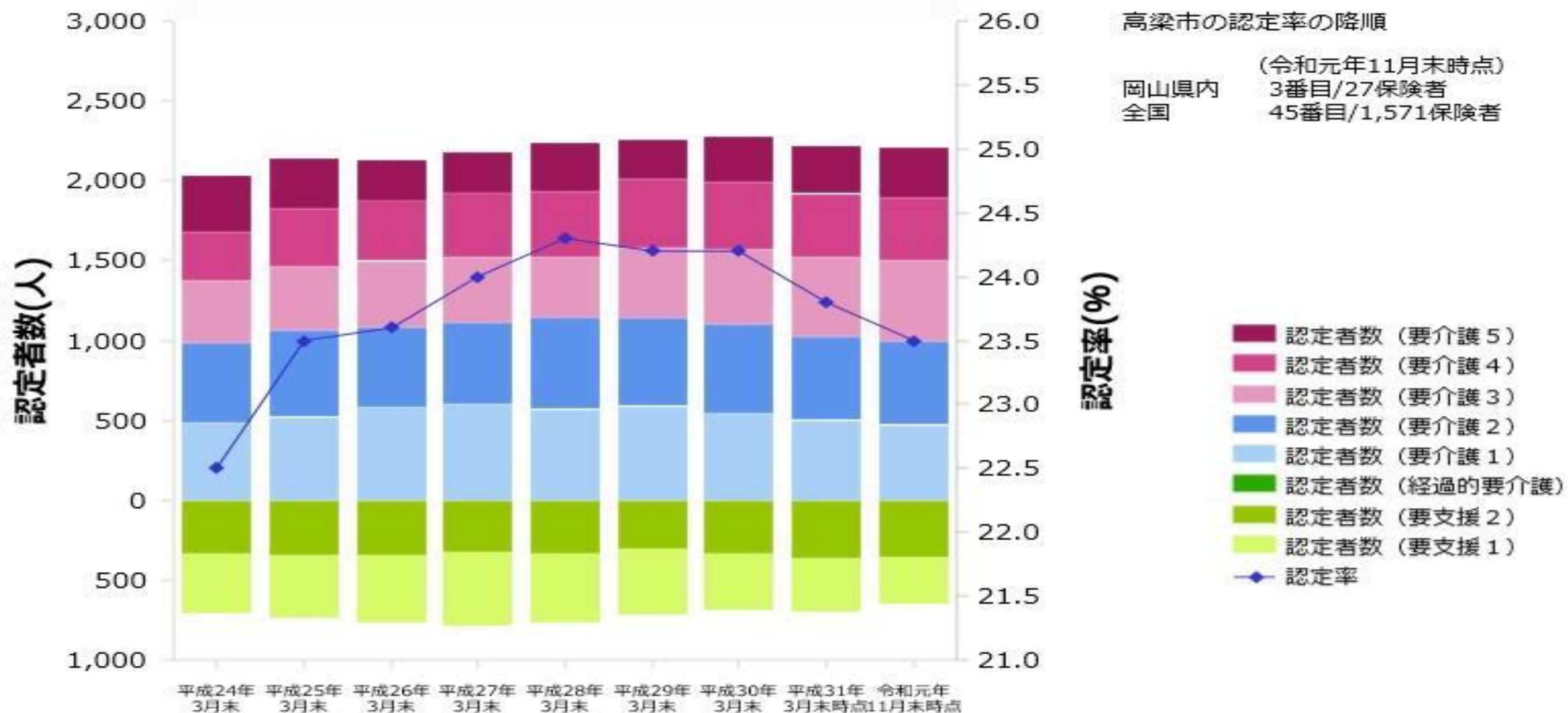
* 認定率・・・要支援1～要介護5／第1号被保険者

岡山県の要介護（要支援）認定者数、要介護（要支援）認定率の推移



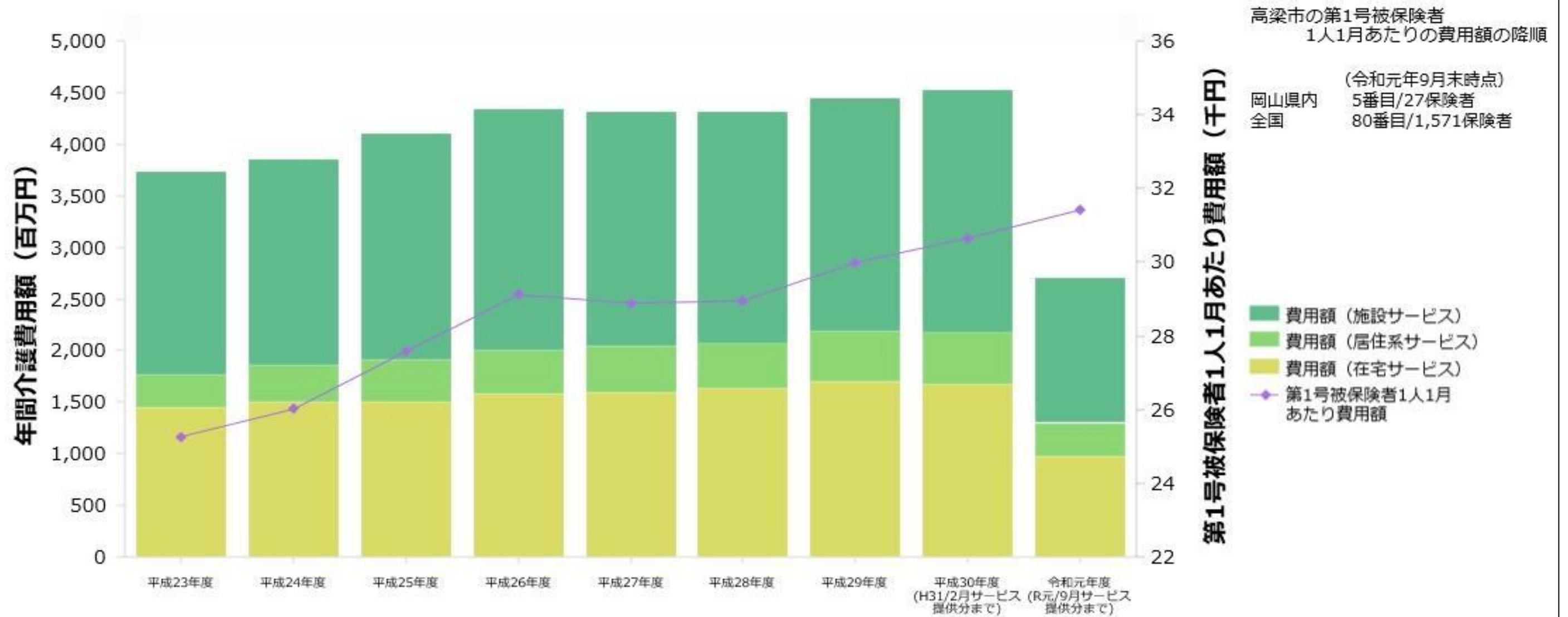
(出典) 平成23年度から平成29年度：厚生労働省「介護保険事業状況報告(年報)」、平成30年度：「介護保険事業状況報告(3月月報)」、令和元年度：直近の「介護保険事業状況報告(月報)」

高梁市の要介護（要支援）認定者数、要介護（要支援）認定率の推移



(出典) 平成23年度から平成29年度：厚生労働省「介護保険事業状況報告（年報）」、平成30年度：「介護保険事業状況報告（3月月報）」、令和元年度：直近の「介護保険事業状況報告（月報）」

高梁市の介護費用額の推移



(出典) 【費用額】平成23年度から平成29年度：厚生労働省「介護保険事業状況報告(年報)」、平成30年度：「介護保険事業状況報告(月報)」の12か月累計、令和元年度：直近月までの「介護保険事業状況報告(月報)」の累計(※補足給付は費用額に含まれていない)
 【第1号被保険者1人あたり費用額】「介護保険事業状況報告(年報)」(または直近月までの月報累計)における費用額を「介護保険事業状況報告月報)」における第1号被保険者数の各月累計で除して算出