

# 山田方谷

## ゆかりの地と 周辺観光スポット

クイズを解きながら偉人の軌跡を学ぶ旅に出かけよう！



### クリアファイルバッグ 引き換えスポット

スタンプ4つでもらえるオリジナル  
クリアファイルバッグの引き換え  
スポットは、右上に家紋マークが  
付いている6か所です。

※数に限りがあります(先着300名様)。また、引き換えスポット  
ごとの準備数の都合により、後日のお渡しとなる場合が  
あります。あらかじめご了承ください。

### 1 大佐山田方谷 記念館



方谷が書いた大政奉還上奏文の草案と  
写しなど、貴重な資料が展示されている。  
● 新見市大佐小南323-3 ☎ 300円  
※身体障害者手帳・精神障害者保健福  
祉手帳・療育手帳をお持ちの方は無料  
P 10台 ☎ 10:00~16:00 ☎ 月曜日、  
火曜日(祝日の場合は翌日)、年末年始  
(12/28~1/4) ☎ 0867-98-4059

### 2 井倉洞



全長約1.2キロメートルの雄大な鍾乳洞。  
● 新見市井倉409 ☎ 大人1,000円、高校生  
1,000円、中学生800円、小学生500円 ※小学生  
未満無料 ※障害者手帳をお持ちの方は半額  
※人数に応じ団体割引あり P 第一無料駐車場  
(大型バス約20台、普通車約200台)、第二無料  
駐車場(普通車約100台) ☎ 8:30~17:00(最終  
受付は16:30まで) ☎ 年中無休 ☎ 0867-75-2224

### 3 備中松山城



「現存12天守」の一つで、天守が現存  
する唯一の山城。  
● 高梁市内山下1 ☎ 大人500円、小中  
学生200円 P 城まちステーション(5  
合目)110台、ふいで峠(8合目)14台  
☎ 9:00~17:30(4月~9月)、9:00~  
16:30(10月~3月) ☎ 12月29日~1月  
3日 ☎ 0866-22-1487

### 4 山田方谷記念館



山田方谷の事績について、わかり  
やすく展示・紹介されている。  
● 高梁市向町21  
☎ 大人500円、小中学生250円  
P あり(数台)  
☎ 9:00~17:00  
休 年末年始(12/29~1/3)  
☎ 0866-22-1479

### 6 桜溪塾跡公園



嘉永4年(1851年)に開いた桜溪塾を  
当時のまま保存整備している史跡公園。  
● 井原市芳井町薬瀬  
P 無料  
P あり  
☎ 随時  
☎ 0866-72-1324  
(井原市芳井歴史民俗資料館)

### 8 阿藤伯海記念公園



昭和の漢詩人阿藤伯海の家を中心に、  
詩碑が建つ広場、梅園が整備されている。  
● 浅口市町方町六条院東2385  
☎ 阿藤伯海旧居 大人1,000円、小人500円  
P あり ☎ 9:00~17:00  
休 月曜日・火曜日、祝日、12/28~1/4  
※旧居のみ。公園は解放しています。  
☎ 0865-44-9255

### 9 笠岡市立 カブトガニ博物館



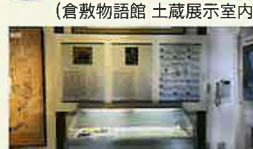
カブトガニをテーマにした博物館と  
しては世界唯一の施設。  
● 笠岡市横島1946-2 ☎ 大人520円、  
高校生310円、小中学生210円 P 100台  
☎ 9:00~17:00(入館は16:30まで)  
休 月曜日(祝日または振替休日の時は  
その翌日)、年末年始(12/29~1/3)  
☎ 0865-67-2477

### 10 道の駅 笠岡ベイファーム



笠岡湾干拓地の一角にある道の駅。隣接  
した畑では四季折々の花々が楽しめる。  
● 笠岡市カブト南町245-5  
☎ 無料 P 195台  
☎ レストラン 11:00~15:00、  
カフェ 9:00~17:00、  
売店 9:00~18:00  
☎ 年始 ☎ 0865-67-6755

### 11 二松学舎大学 備中漢学資料室 (倉敷物語館 土蔵展示室内)



特別企画展「浪沢栄一と三島中洲」を開催中。  
● 倉敷市阿知2丁目23-18 ☎ 無料  
☎ なし(近隣の駐車場をご利用ください)  
☎ 4月~11月/9:00~21:00(入館は  
20:45まで)、12月~3月/9:00~19:00  
(入館は18:45まで) ☎ 年末年始(12/29  
~1/3) ☎ 086-435-1277

### 5 星の郷観光案内所 (星の郷観光センター)



美里町内の観光情報を発信。手作り  
小物・地域の特産品の販売もしている。  
● 井原市美里町西水砂45-1  
☎ 無料  
P あり  
☎ 8:30~17:00  
休 火曜日、年末年始  
☎ 0866-87-3349

### 7 かもがた町家公園

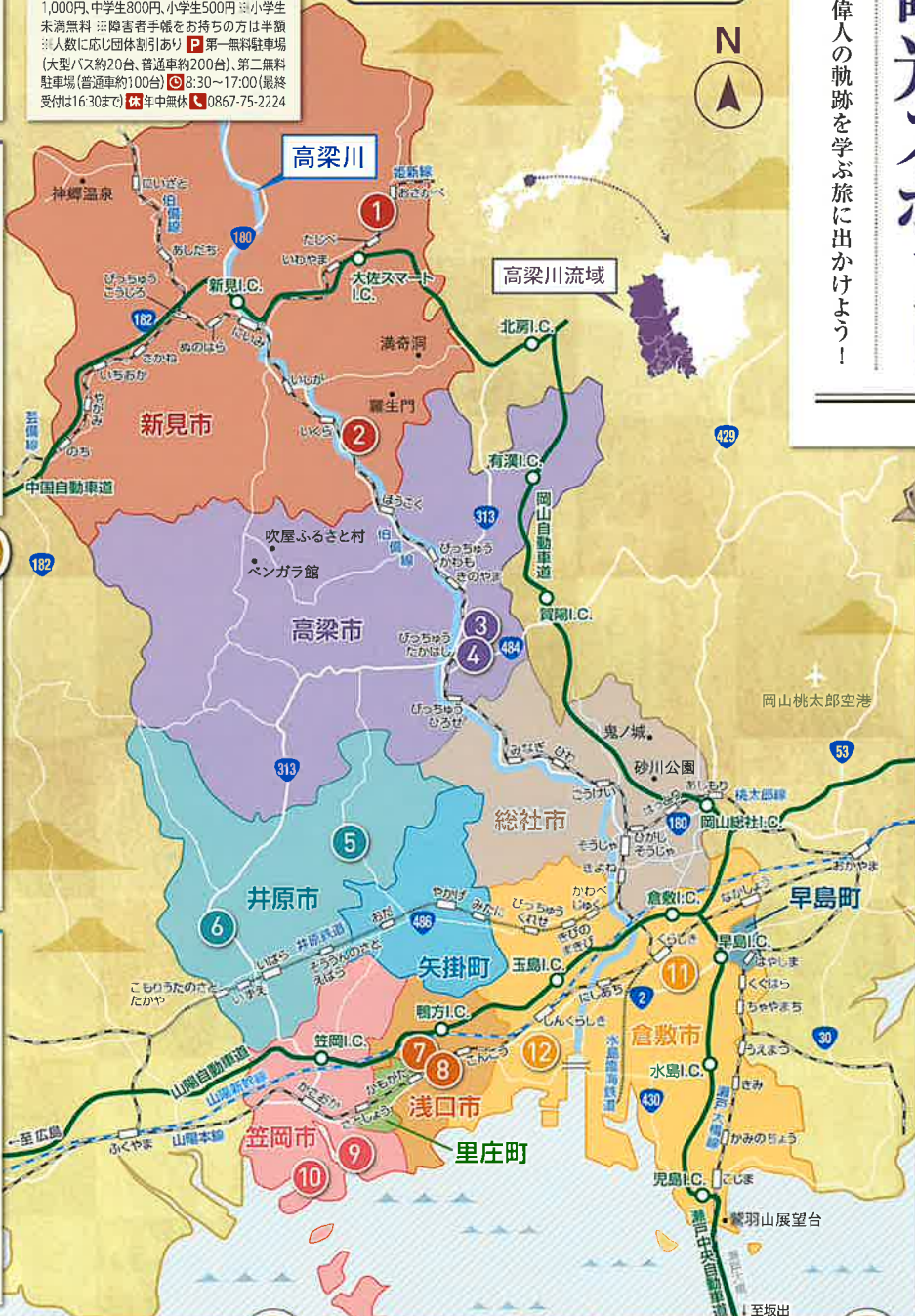


江戸時代の歴史的建築物と伝統植  
物園を合わせもつ公園。  
● 浅口市鶴方町鶴方240  
☎ 伝承館 大人100円、小人50円  
P あり  
☎ 9:00~17:00(入館は16:30まで)  
休 月曜日・火曜日、祝日の翌日など  
☎ 0865-45-8040

### 12 旧柚木家住宅(西爽亭)



玉島の庄屋で備中松山藩の諸役を  
務めた柚木家の旧宅。  
● 倉敷市玉島3-8-25  
☎ 無料  
P 7台  
☎ 9:00~17:00  
休 月曜日(祝日の場合は翌平日)、年末年始  
☎ 086-522-0151



山田方谷について知りたい人は  
こちらをチェック!  
山田方谷のキセキをめぐる旅HP

所在地 ☎ 入館料 P 駐車場 ☎ 開館・営業時間 休 休館・休業日 ☎ 電話番号  
※新型コロナウイルス感染症の影響により、掲載の内容が変更・中止となる場合があります。※スタンプラリーへの参加は無料ですが、登録やご利用時の通信費は  
参加者の負担となります。※運転中の携帯電話の使用は法律で禁止されています。※各スタンプリリーススポットへお越しの際は、マスクの着用、手洗い、手指消毒等の  
新型コロナウイルス感染症防止対策への御協力をお願いします。