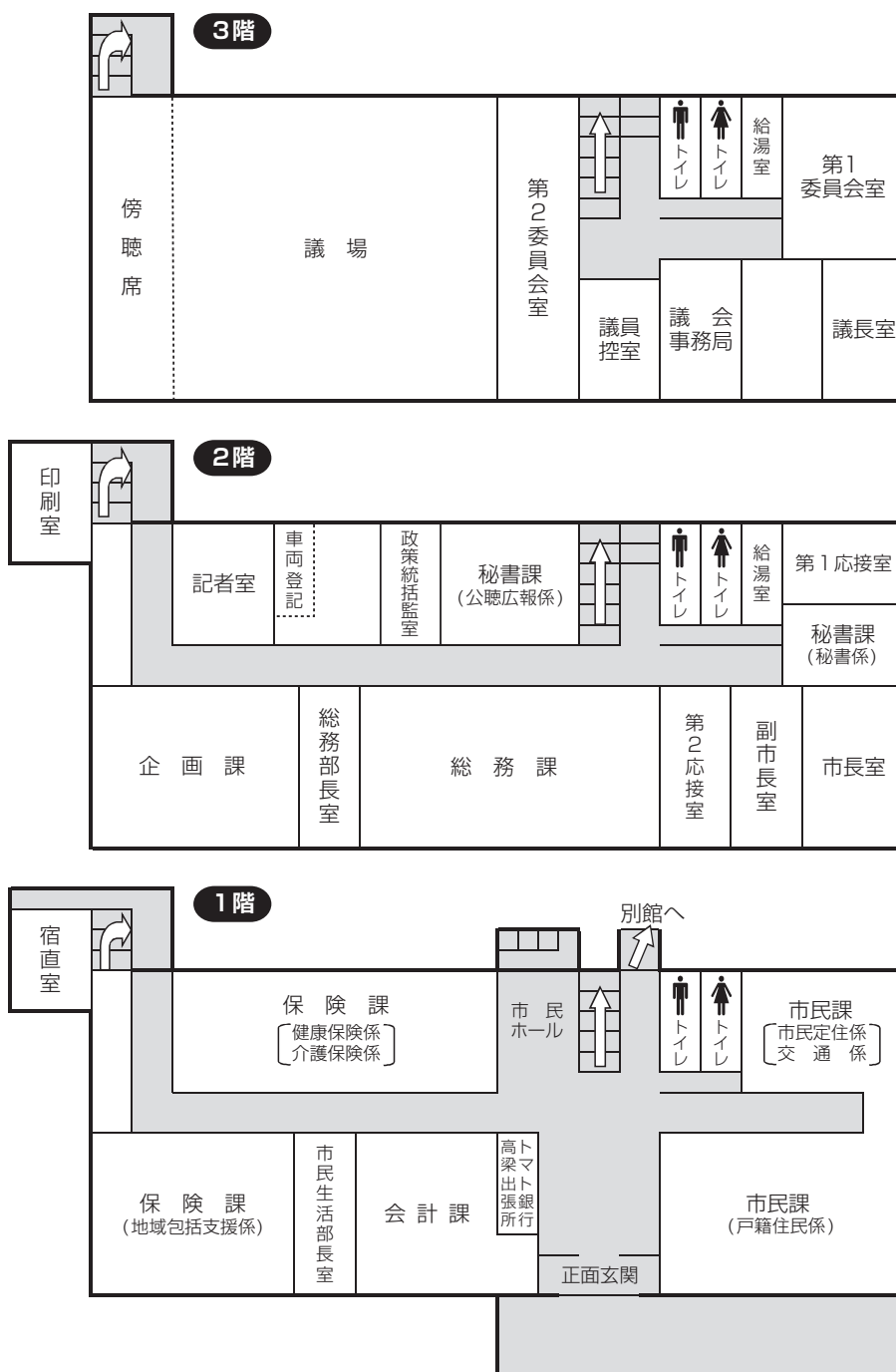


市役所各課の配置等が一部変わりました

4月1日付の市の組織・機構の変更に伴い、各課の配置や電話番号が一部変更となっていますのでお知らせします。

- 各課等の配置図・庁舎位置図 …………… 1～3
- 高梁市行政機構図 …………… 4～5
- 電話番号一覧 …………… 6～8
- 平成23年度定期人事異動 …………… 9～12

各課等の配置図 本庁舎 [松原通2043]

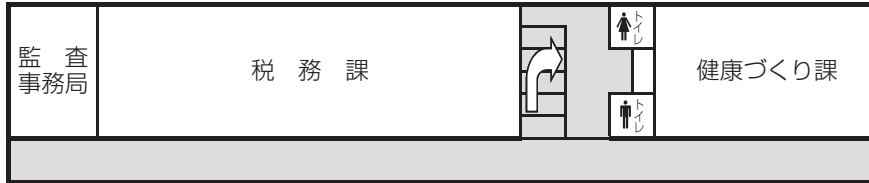


本庁舎別館 (本庁舎裏)

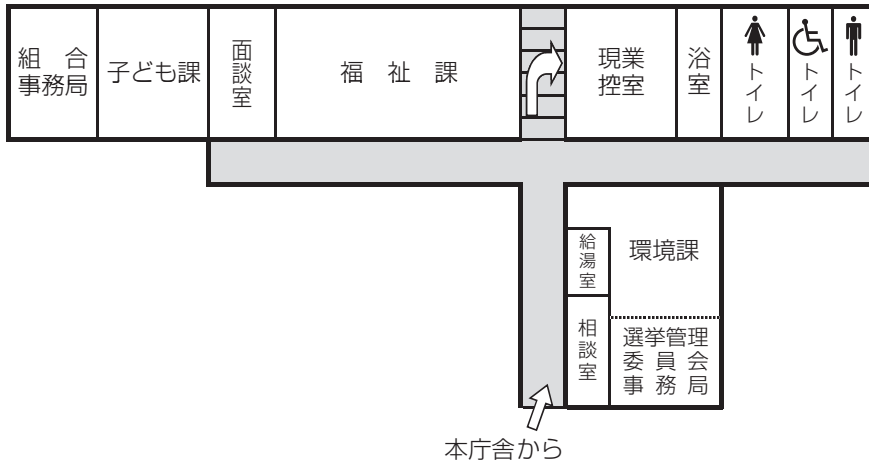
本庁舎別館 3階



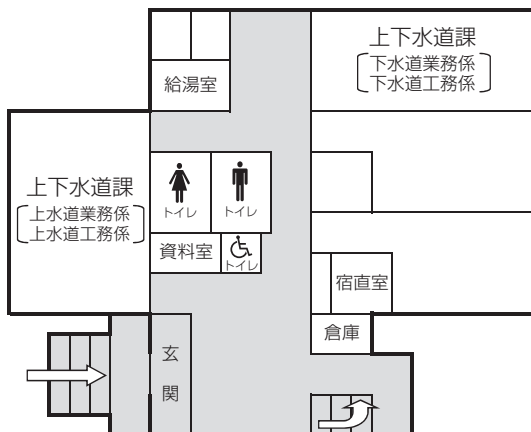
本庁舎別館 2階



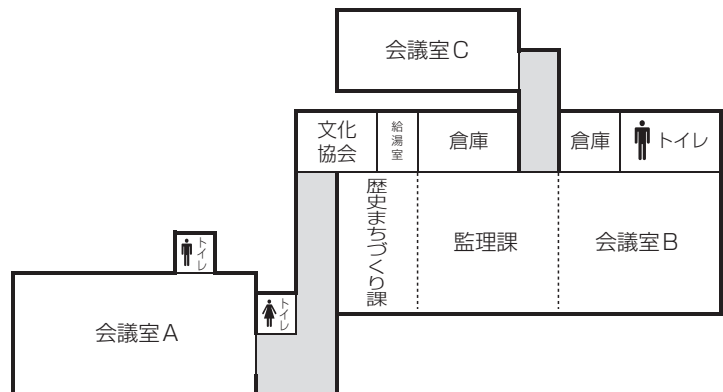
本庁舎別館 1階



浄化センター [原田南町960]

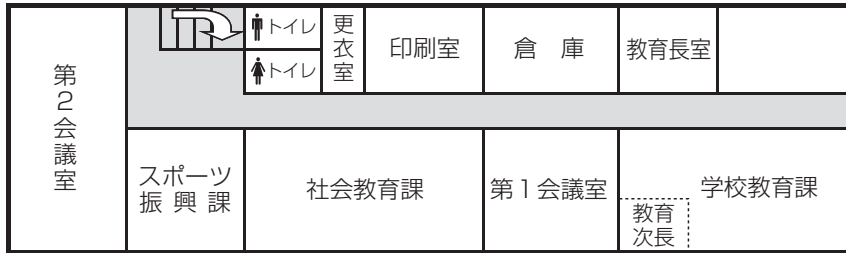


分庁舎 [松原通2117]

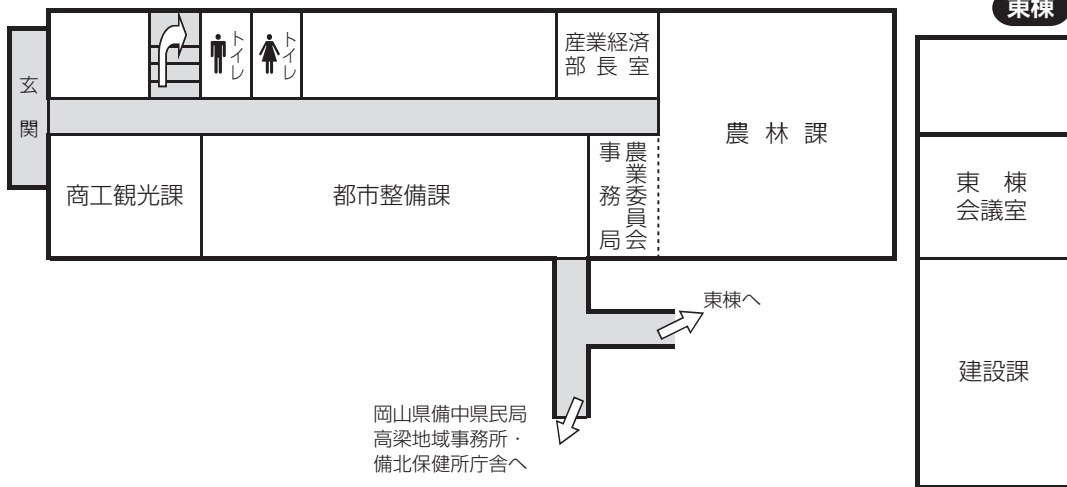


第二庁舎 [落合町近似286-1]

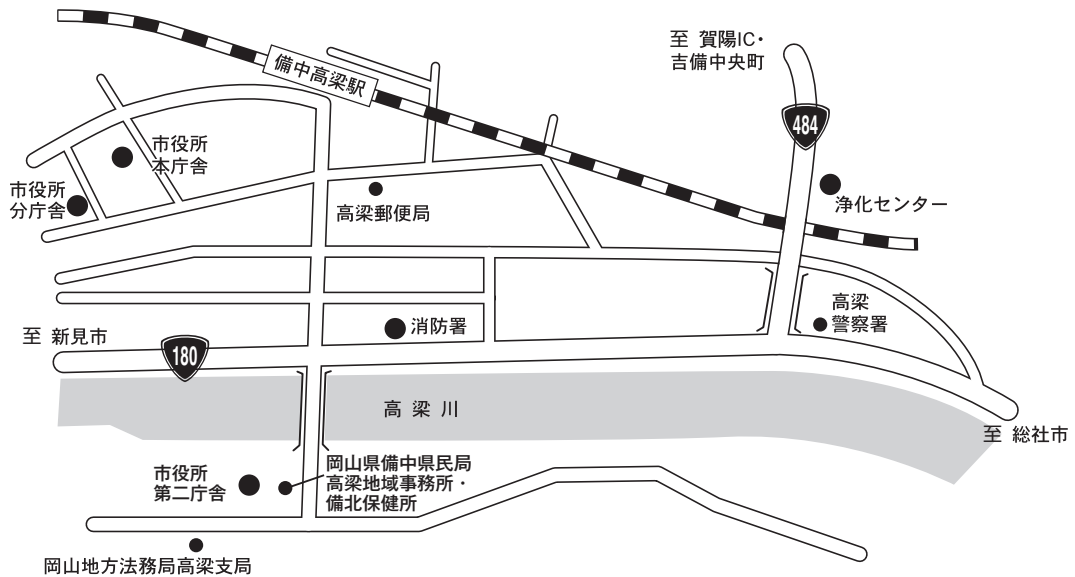
第二庁舎 2階



第二庁舎 1階



●庁舎位置図

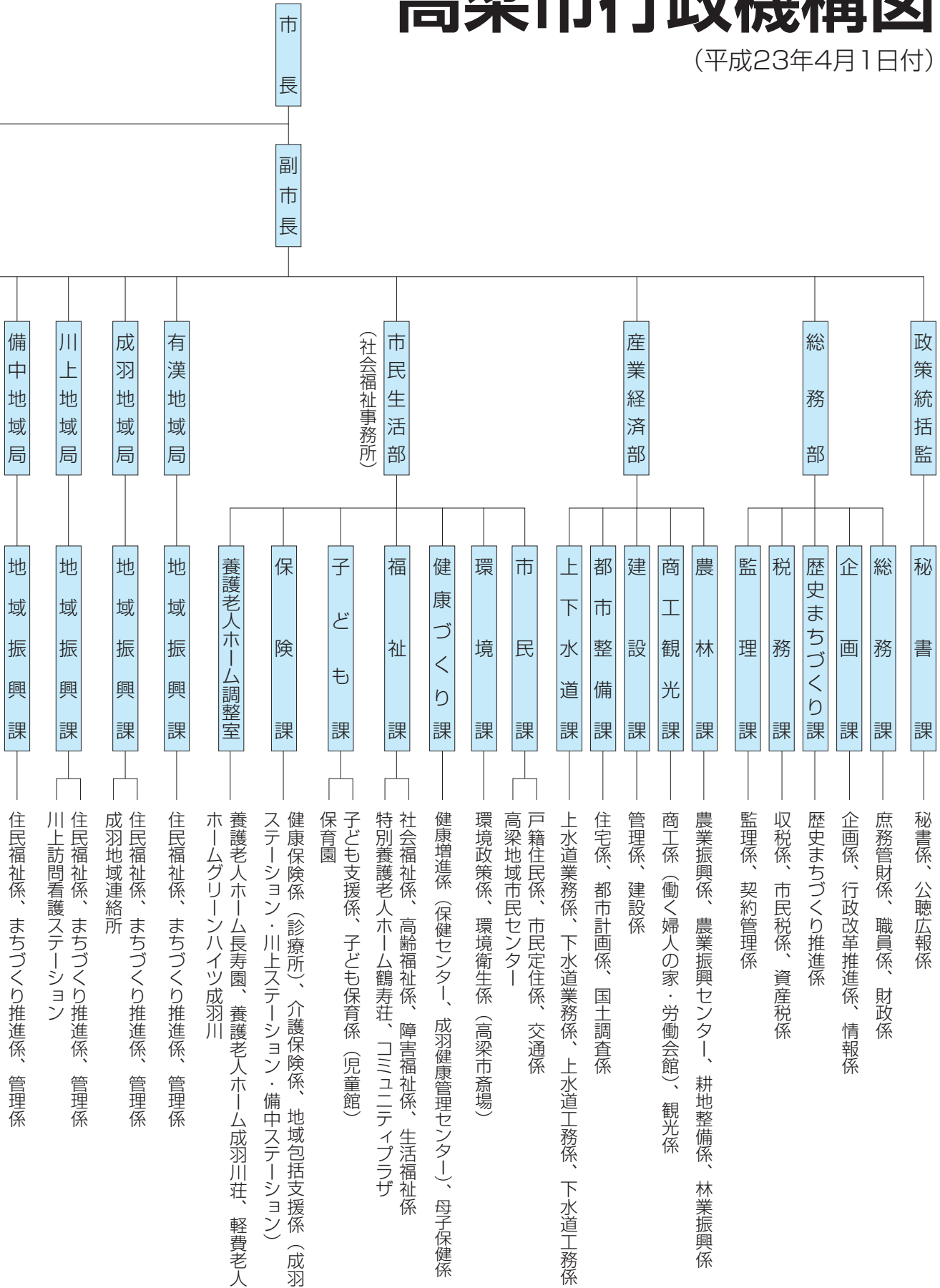


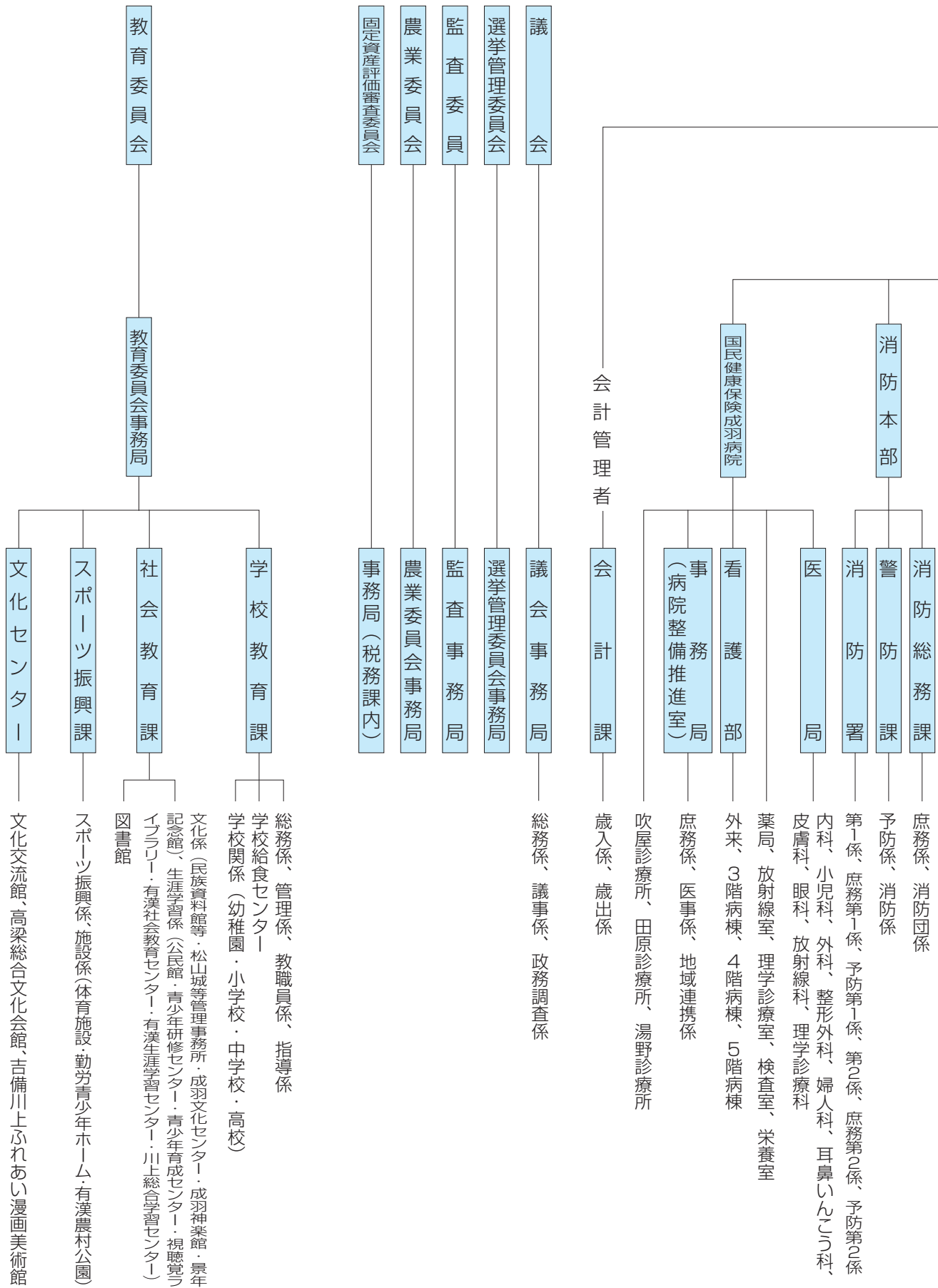
- ◆有漢地域局 [有漢町有漢3387]
- ◆成羽地域局 [成羽町下原1068-1]
- ◆川上地域局 [川上町地頭1819-1]
- ◆備中地域局 [備中町布賀29-2]

◆監理課 [松原通2117] 総務部への再編により、監理課事務所は第二庁舎から分庁舎へ移転しています。

高梁市行政機構図

(平成23年4月1日付)





電話番号一覧

■本庁（代表・夜間・休日）21-0200

■有漢地域局（代表）57-3200

■川上地域局（代表）48-2200

■成羽地域局（代表）42-3211

■備中地域局（代表）45-2211

部署名		主な業務内容	電話番号	
統政 括 監策	秘書課	秘書係	秘書、名誉市民、姉妹都市・友好都市	21-0201
		公聴広報係	公聴、広報（広報紙・行政チャンネル・ホームページ）	21-0210
総務部	総務課	庶務管財係	条例・規則等の審査・公布、防災、情報公開、市有財産、庁舎管理	21-0207
		職員係	職員の勤務や研修・福利厚生	21-0205
		財政係	予算編成、地方交付税、市債	21-0206
	企画課	企画係	施策等の総合調整・企画立案、統計、国際交流、男女共同参画、学園文化都市づくり	21-0208
		行政改革推進係	行財政改革の総合調整、推進	21-0286
		情報係	庁内の情報管理、電子自治体の推進、地域情報化	21-0209
	歴史まちづくり課	歴史まちづくり推進係	歴史的風致維持向上計画の推進、景観計画の推進	21-0257
	税務課	収税係	市税等の収納や徴収、諸証明、納税組合	21-0215
		市民税係	市民税、保険税（料）、軽自動車税の賦課等	21-0214
		資産税係	固定資産税、都市計画税の賦課等	21-0216
監理課		監理係	工事の設計審査、技術指導、検査、進行管理	21-0235
	契約管理係	工事・物品・役務の入札・契約		
産業部	農林課	農業振興係	農業振興、農業相談センター	21-0223
		耕地整備係	農業施設、土地改良	21-0222
		林業振興係	林業振興、森林保全、有害鳥獣駆除対策	21-0225
商業部	商工観光課	商工係	商工業の振興、企業誘致	21-0229
		観光係	観光振興、観光施設の管理	21-0217
経済部	建設課	管理係	市道、河川など土木施設の管理	21-0232
		建設係	土木施設の新設改良・修繕	21-0233
	都市整備課	住宅係	市営住宅、宅地分譲	21-0237
都市計画係		都市計画事業	21-0238	
国土調査係		国土調査、地籍簿の管理	21-0239	
上下水道部	上下水道課	上水道業務係	上水道・簡易水道の計画、使用料	21-0242
		下水道業務係	下水道の計画、使用料、受益者負担金・分担金、浄化槽	21-0244
		上水道工務係	水道施設の工事や維持管理	21-0243
		下水道工務係	下水道施設の工事や維持管理	21-0245

電話番号一覧

部署名		主な業務内容	電話番号	
市民生活部	市民課	戸籍住民係	戸籍、住民票、印鑑登録、外国人登録、パスポート申請、国民健康保険の加入・脱退・被保険者証、国民年金、臨時運行許可、住基カード	21-0252
		市民定住係	市民相談、まちづくり、町内会、消費生活、防犯、定住対策、集落振興	21-0254
		交通係	交通安全、生活交通	21-0282
	環境課	環境政策係	環境保全、公害の防止対策、新エネルギー	21-0259
		環境衛生係	ごみ・し尿収集、墓地、斎場、埋火葬許可、畜犬	
	健康づくり課	健康増進係	各種成人の健康診査や健康相談、食育、健康増進施設	21-0267
		母子保健係	母子保健、感染症、予防接種、精神保健	21-0228
	福祉課	社会福祉係	社会福祉に関する事務、災害支援	21-0281
		高齢福祉係	高齢者福祉に関する事務、在宅福祉・移送サービス	21-0265
		障害福祉係	身体・知的障害者福祉に関する事務	21-0284
		生活福祉係	生活保護、民生委員児童委員に関する事務	21-0266
	子ども課	子ども支援係	少子化対策、子育て・家庭児童相談、乳幼児・ひとり親家庭等医療費、子ども手当、遺児年金	21-0288
		子ども保育係	保育園、児童館、ファミリーサポートセンター、学童保育	21-0264
	保険課	健康保険係	国民健康保険の保険給付、老人・心身障害者医療費、後期高齢者医療、診療所	21-0258
		介護保険係	介護保険の認定・保険給付、住宅改修助成、介護サービス事業者の指定・指導	21-0299
地域包括支援係		地域包括支援センター (介護予防給付、高齢者総合相談支援・権利擁護)	21-0300	
有漢地域局	地域振興課	住民福祉係	市税、戸籍、福祉事業、各種証明 など	57-3211
		まちづくり推進係	まちづくり、各種産業振興 など	57-3213
		管理係	土木・水道施設の維持管理 など	57-3215
成羽地域局	地域振興課	住民福祉係	市税、戸籍、福祉事業、各種証明 など	42-3212
		まちづくり推進係	まちづくり、各種産業振興 など	42-3216
		管理係	土木・水道施設の維持管理 など	42-3215
川上地域局	地域振興課	住民福祉係	市税、戸籍、福祉事業、各種証明 など	48-2200
		まちづくり推進係	まちづくり、各種産業振興 など	48-2201
		管理係	土木・水道施設の維持管理 など	48-2202
備中地域局	地域振興課	住民福祉係	市税、戸籍、市税、福祉事業、各種証明 など	45-4512
		まちづくり推進係	まちづくり、各種産業振興 など	45-4514
		管理係	土木・水道施設の維持管理 など	45-4513

電話番号一覧

部署名		主な業務内容	電話番号	
消防本部	消防総務課	庶務係	21-0122	
		消防団係		
	警防課	予防係	21-0124	
		消防係		
	消防署	火災、救急、災害救助などの現場活動	21-0125	
消防署西分駐所	西地区での火災、救急、災害救助などの現場活動	45-9909		
国民健康保険成羽病院		内科、小児科、外科、整形外科、婦人科、耳鼻咽喉科、皮膚科、眼科、放射線科、理学診療科	(代)42-3111	
会計課	歳入係	市の収入に関する事務	21-0271	
	歳出係	市の支出に関する事務		
議会事務局	総務係	市議会議員に関する事務、議場等の管理	21-0277	
	議事係	本会議や委員会等に関する事務、請願・陳情		
	政務調査係	各種情報の調査研究・収集整理、議会広報		
選挙管理委員会事務局		選挙執行など選挙管理委員会に関する事務	21-0255	
監査事務局		市の財務や事業等の行政監査に関する事務	21-0278	
農業委員会事務局		農地や農業者年金など農業委員会に関する事務	21-0226	
教育委員会事務局	学校教育課	総務係	21-1500	
		管理係		
		教職員係		
		指導係		
	社会教育課	文化係	文化芸術の振興、文化財・天然記念物等の保護・管理、国民文化祭	21-1516
		生涯学習係	社会教育・生涯学習の推進、人権教育、青少年健全育成	21-1514
	スポーツ振興課	スポーツ振興係	スポーツ振興、体育指導委員に関する事務	21-0425
		施設係	体育施設の整備や利用・管理運営	
	文化センター	文化交流館	貸館業務、施設の維持管理、自主事業の開催	21-0180
		総合文化会館	貸館業務、施設の維持管理、自主事業の開催	22-1040
吉備川上ふれあい漫画美術館		施設利用に関する事務、維持管理、自主事業の開催	48-3664	
高梁地域事務組合	事務局		組合全体に関する事務	22-4651
	クリーンセンター		可燃ごみ、粗大・不燃ごみの処理、し尿の処理	22-2240
	リサイクルプラザ		資源ごみの処理	21-0530
	農業共済センター		農作物、家畜など農業共済に関する事務	21-0350

定期人事異動

〈平成23年4月1日付〉

※（ ）内は旧任

※下記の部署等について次のとおり略します。

養護老人ホーム長寿園＝長寿園、養護老人ホーム成羽川荘＝成羽川荘、特別養護老人ホーム鶴寿荘＝鶴寿荘、各地域局＝有漢・成羽・川上・備中、国民健康保険成羽病院＝成羽病院、選挙管理委員会事務局＝選管事務局、農業委員会事務局＝農委事務局、高梁地域事務組合農業共済センター＝農業共済センター、高梁地域事務組合クリーンセンター＝クリーンセンター、社会福祉法人高梁市社会福祉協議会＝社会福祉協議会

市長部局・成羽病院・教育委員会・高梁地域事務組合等

【特別職】

▽副市長（岡山県職員） 守本 堅

【部長級】

▽政策統括監兼秘書課長（教育次長） 山口利弘▽産業経済部長（成羽地域局長兼公民館主事） 原田良三▽成羽病院事務長（保険課長兼地域包括支援センター所長） 三宅昭男▽教育次長（総務部次長兼総合政策課長） 梅野誠

【次長級】

▽総務部次長兼総務課長（市民生活部参与「環境・子ども担当」） 小野和博▽産業経済部付「次長待遇」農業共済センター派遣（市民生活部次長兼市民生活部養護老人ホーム調整室長兼成羽川荘所長兼軽費老人ホームグリーンハイッ成羽川所長） 豊田実美▽市民生活部次長兼保険課長兼地域包括支援センター所長（都市整備課長） 安本

【課長級】

基寛▽有漢地域局長兼地域振興課長兼公民館主事（有漢地域局長兼公民館主事） 井上 義信▽成羽地域局長兼地域振興課長兼公民館主事（成羽地域局長兼地域振興課長） 細川 義治▽川上地域局長兼地域振興課長兼公民館主事（農林課付「課長待遇」農業共済センター派遣） 西村匡弘▽備中地域局長兼地域振興課長兼公民館主事（福祉課長兼コミュニティプラザ館長） 内岡龍己▽会計管理者兼会計課長（税務課長） 仁子滋博▽高梁地域事務組合事務局局長兼クリーンセンター所長（備中地域局長兼公民館主事） 小見山恭英

〈総務部〉

▽総務課参事「職員担当」（農林課長補佐兼農委事務局次長） 横山浩二▽企画課長（歴史まちづくり課長補佐兼歴史まちづくり推進係長） 前野洋行▽税務課長（商工観光課長） 宮森強▽監理課長（社会教育課参事「国民文化祭・社会教育担当」三上武則▽監理課参事兼監理係長（都市整備課参事「都市計画担当」） 中倉良章

〈産業經濟部〉

▽農林課参事兼農業振興センター所長兼川上民芸品等共同創作センター所長兼川上フラーワールーツパーク所長（有漢・地域振興課参事「住民福祉担当」兼有漢学校給食センター所長兼選管事務局参事） 谷川源▽商工観光課長（企画課長） 大場基成▽都市整備課長（監理課長） 川上和己▽都市整備課参事「都市計画担当」（都市整備課長補佐兼都市計画係長兼監理課長補佐） 藤田喜吉▽上下水道課参事「下水道業務担当」（会計課長補佐兼歳出係長） 湯浅史郎

〈市民生活部〉

▽市民課長兼選管事務局局長（総務課長） 島田一▽環境課長（市民環境課参事「環境政策・環境衛生担当」兼選管事務局参事） 丹正鎮夫▽福祉課長兼コミュニティプラザ館長（総務課参事「職員担当」） 宮本健二▽鶴鳴保育園長「課長待遇」（鶴鳴保育園長「課長待遇」） 戸田智恵美▽養護老人ホーム調整室長兼成羽川荘所長兼軽費老人ホームグリーンハイッ成羽川所長（高梁中央図書館長

兼庶務係長兼奉仕係長兼郷土資料館勤務） 藤井智明

〈地域局〉

▽川上・地域振興課参事兼住民福祉係長兼選管事務局参事（川上・地域振興課参事「まちづくり推進担当」兼弥高山公園管理事務所所長） 川上勝弘▽備中・地域振興課参事「住民福祉担当」兼選管事務局参事（備中・地域振興課長補佐） 堀井昭彦

〈教育委員会〉

▽有漢学校給食センター所長兼有漢・地域振興課参事兼選管事務局参事（有漢・地域振興課長） 平下勝哉▽高梁幼稚園園長（川上幼稚園園長） 吉川裕美▽高梁南幼稚園園長（高梁幼稚園園長） 葉師寺昌子▽川上幼稚園園長（高梁南幼稚園園長） 齊藤永子▽高梁中央図書館長兼庶務係長兼奉仕係長兼郷土資料館勤務（市民環境課長兼選管事務局局長） 横田宏行

【課長補佐級】

〈政策統括監〉

▽秘書課長補佐兼公聴広報係長（文化センター副所長兼文化交流館副館長兼総合文化会館副館長兼吉備川上ふれあい漫画美術館副館長兼



高梁中央公民館勤務兼高梁公民館勤務) 大河巨和

〔総務部〕

▽総務課長補佐(総合政策課長補佐兼行政改革推進係長) 蛭田俊幸▽企画課長補佐(総合政策課長補佐) 西本隆之▽岡山県へ復帰(総務部企画課主幹兼企画係長) 青葉潤▽企画課主幹兼行政改革推進係長(岡山県から派遣) 山下穰治▽歴史まちづくり課長補佐兼歴史まちづくり推進係長(社会教育課文化係長) 川内野徳夫▽監理課長補佐兼契約管理係長(監理課長補佐兼契約管理係長) 村原幸司

〔産業経済部〕

▽農林課長補佐兼農委事務局次長(総務課長補佐) 上森一正▽商工観光課長補佐兼商工係長(川上・地域振興課まちづくり推進係長兼農委事務局書記) 細川幸嗣▽建設課長補佐兼監理課主幹(建設課長補佐兼監理課長補佐) 川上穰▽上下水道課長補佐〔上下水道工務担当〕兼監理課主幹(上下水道課長補佐) 三宅一也▽上下水道課長補佐兼下水道工務係長兼監理課主幹(上下水道課長補佐兼

下水道工務係長兼監理課長補佐) 三村憲市

〔市民生活部〕

▽市民課長補佐〔戸籍住民担当〕兼選管事務局次長(市民環境課長補佐〔戸籍住民担当〕兼選管事務局次長) 三村陸子▽市民課長補佐兼交通係長兼選管事務局次長(市民環境課長補佐〔市民担当〕兼選管事務局次長) 西大介▽環境課長補佐兼環境衛生係長(市民環境課環境衛生係長兼選管事務局書記) 福田茂樹▽健康づくり課主幹〔健康増進担当〕(商工観光課商工係長) 川上啓二▽子ども課長補佐(川上・地域振興課長補佐兼任民福祉係長兼選管事務局次長) 渡辺丈夫▽有漢保育園長(有漢保育園保育主任) 田中智子▽成美保育園長(成美保育園長兼吹屋保育園長) 藤井直子▽川上保育園長(有漢保育園長) 金丸弘枝▽保険課長補佐〔介護保険担当〕(保険課長補佐兼介護保険係長) 江草伸治▽保険課主幹兼地域包括支援係長(保険課地域包括支援係長) 奥野真由美

〔地域局〕

▽有漢・地域振興課長補佐兼任民福祉係長兼選管事務局次長(上下水道課主幹〔下水道業務担当〕) 梅野京子▽成羽・地域振興課長補佐〔住民福祉担当〕兼選管事務局次長(成羽・地域振興課主幹〔住民福祉担当〕) 渡辺淑子▽成羽・地域振興課長補佐〔まちづくり推進担当〕兼農委事務局次長(有漢・地域振興課主幹兼住民福祉係長兼選管事務局次長) 徳森信弘▽川上・地域振興課長補佐兼まちづくり推進係長兼農委事務局次長(農林課主幹兼林業振興係長兼監理課主幹) 大田博信▽備中・地域振興課長補佐兼任民福祉係長兼選管事務局次長(備中・地域振興課住民福祉係長兼選管事務局書記) 定岡信子

〔諸局等〕

▽会計課長補佐兼歳出係長(子ども課長補佐兼子ども支援係長) 上森智子▽選管事務局次長兼市民課主幹〔市民定住・交通担当〕(選管事務局次長) 赤木和久

〔教育委員会〕

▽岡山県へ復帰(学校教育課長補佐) 浅沼常宏▽学校教育課長補佐(岡山県から派遣) 芳賀正和▽学校教育課長補佐兼監理課主幹(学校教育課

長補佐兼監理課長補佐) 大福範義▽川上学校給食センター所長(成羽・地域振興課長補佐兼まちづくり推進係長兼農委事務局次長) 藤井桂次▽成羽小学校校務員主幹(成羽小学校校務員主任) 池長生恵▽社会教育課長補佐兼文化係長(企画課長補佐兼定住推進係長) 加藤幹生▽高梁中央公民館主幹兼高梁公民館主幹(高梁中央公民館〔係長待遇〕兼高梁公民館〔係長待遇〕) 小林美弥子▽文化センター副所長兼文化交流館副館長兼総合文化会館副館長兼吉備川上ふれあい漫画美術館副館長兼高梁中央公民館勤務兼高梁公民館勤務(商工観光課長補佐) 西井正喜

〔高梁地域事務組合〕

▽クリーンセンター次長兼事務局次長(クリーンセンター次長兼事務局次長) 宮本義和

〔係長級〕

▽秘書課秘書係長(企画課秘書係長) 森昌士▽秘書課公聴広報係主任(企画課公聴広報係主任) 東邦宏

〔総務部〕

▽総務課庶務管財係主任(市民環境課兼選管事務局書記) 藤本博紀▽企画課企画係長(総合政策課総合政策係長) 徳森磨▽企画課企画係主任(税務課収税係主任) 西川優子▽歴史まちづくり課歴史まちづくり推進係主任(総合政策課兼歴史まちづくり課) 大森恭二▽税務課市民税係主任(税務課) 難波督

〔産業経済部〕

▽農林課農業振興係主任(川上・農業振興センター主任) 吉岡徳明▽農林課耕地整備係長兼監理課監理係主任(農林課耕地整備係長) 森崎孝志▽農林課林業振興係長兼監理課監理係主任(成羽・地域振興課管理係長) 田中博▽建設課建設係長兼監理課監理係主任(建設課建設係長兼監理課監理係主任) 上田雅嗣▽建設課建設係主任(建設課) 片山正晴▽都市整備課都市計画係長兼監理課監理係主任(監理課監理係長) 土田雅巳▽上下水道課下水道工務係主任(福祉課社会福祉係主任) 森本修司





〈市民生活部〉

▽市民課戸籍住民係長兼選管事務局書記(市民環境課戸籍住民係長兼選管事務局書記) 黒川昌光▽市民課戸籍住民係主任兼選管事務局書記(市民環境課戸籍住民係主任兼選管事務局書記) 川西結香

▽市民課市民定住係長兼選管事務局書記(市民環境課市民係主任兼選管事務局書記) 内田弘樹▽市民課市民定住係主任兼選管事務局書記(市民環境課市民係主任兼選管事務局書記) 山野春美▽環境政策係長兼選管事務局書記(市民環境課環境政策係長兼選管事務局書記) 前原敬朗▽環境課自動車運轉士主任兼環境整備員主任(市民環境課「自動車運轉士兼環境整備員」川原時夫

▽健康づくり課健康増進係主任(健康づくり課) 林晶子

▽同(同) 小田昭則▽健康づくり課母子保健係主任(健康づくり課) 山本直美▽福祉障害福祉係長(社会教育課生涯学習係長) 赤木憲章▽福祉課社会福祉係主任社会福祉協議会出向(総務課) 中村雄一▽子ども課子ども支援係長(福祉課障害福祉係長) 金島康成▽有漢保育園保育

主任(高梁保育園「保育士」宮本和恵)▽有漢保育園給食調理員主任(有漢保育園「給食調理員」) 佐藤哲巳▽保険課介護保険係長(保険課介護保険係主任) 高原あゆみ▽成羽川荘給食調理員主任(成羽川荘「給食調理員」) 井上千鶴子

〈地域局〉

▽有漢・地域振興課まちづくり推進係長(企画課) 小林義典▽成羽・地域振興課まちづくり推進係長(企画課公聴広報係長) 松本武士▽成羽・地域振興課住民福祉係長(成羽・地域振興課住民福祉係長兼選管事務局書記) 吉岡孝太郎▽成羽・地域振興課管理係長(成羽・地域振興課) 今西俊文▽川上・川上訪問看護ステーション看護主任(川上・川上訪問看護ステーション「看護師」) 三宅純子▽備中・地域振興課住民福祉係主任(スポーツ振興課スポーツ振興係主任) 山室信恵

〈成羽病院〉

▽看護部外来看護主任(看護部「看護師」) 原田邦栄▽看護部4階病棟看護主任(看護部「看護師」) 徳森順子▽同(同) 芳賀妙子▽栄養室給食

調理員主任(栄養室「給食調理員」) 平松順子

〈教育委員会〉

▽高梁学校給食センター給食調理員主任(高梁学校給食センター「給食調理員」) 東行治▽高梁学校給食センター給食調理員主任兼ボイラー技士主任(高梁学校給食センター給食調理員兼ボイラー技士) 三村章雄▽有漢学校給食センター給食調理員主任(有漢学校給食センター「給食調理員」) 湯浅恵子▽川上学校給食センター給食調理員主任(川上学校給食センター「給食調理員」) 福島貴美子▽同(同) 杉田礼子▽社会教育課生涯学習係長(有漢・地域振興課まちづくり推進係長) 中山正浩▽社会教育課生涯学習係主任(社会教育課) 石田雄一▽スポーツ振興課スポーツ振興係主任(社会教育課生涯学習係主任) 大塚豊子

〈高梁地域事務組合〉

▽事務局庶務係長(事務局庶務係主任) 中藤宏和

〔主事等〕

▽政策統括監

▽秘書課(企画課) 三高克恵

▽同(学校教育課) 山崎和彦

▽同(企画課) 大塚葵▽同「自動車運轉士」兼議事事務局兼総務部総務課(企画課「自動車運轉士」) 兼議事事務局兼総務課) 片山博恭

〈総務部〉

▽総務課(保険課付岡山県後期高齢者医療広域連合派遣) 石川寛▽同(保険課) 福本真紀子▽同「主事」(総務課「主事補」) 須山直紀▽総務課付「岡山県派遣」(福祉課) 羽井佐彰▽同(成羽・地域振興課) 成清雅人▽企画課(総合政策課) 川上桂一▽税務課(建設課) 原田恭行▽同(総務課付「岡山県派遣」) 鳥越浩司▽監理課(企画課) 村上靖恵

〈産業経済部〉

▽農林課(川上・地域振興課) 内田和広▽同(市民環境課兼選管事務局) 藤田尚万▽農林課農業振興センター(川上・農業振興センター) 潮智志▽商工観光課(川上・地域振興課) 三村緑理▽建設課「主事」(税務課「主事補」) 坂本賢昭▽上下水道課(税務課) 切山雅人▽同(農林課) 原田浩司

〈市民生活部〉

▽市民課兼選管事務局(市民環境課兼選管事務局) 森本尊子▽同(同) 和田陽子▽同(総務課付「岡山県派遣」) 三村雄一▽同(市民環境課兼選管事務局) 江草弘美▽同(同) 宮田勝士▽同(同) 入江奈津子▽同(同) 田中雅子▽環境課(都市整備課) 杉浦建▽同(上下水道課) 坂本貴昭▽環境課「自動車運轉士兼環境整備員」(成羽・地域振興課「自動車運轉士」) 川上順一▽同(市民環境課「自動車運轉士兼環境整備員」) 河原敏男▽同(同) 川原治行▽同(同) 川原博▽同(同) 河原保▽同(同) 大森唯史▽同(同) 川原直樹▽環境課「環境整備員」(川上学校給食センター「給食調理員」) 山根彰▽福祉課(市民環境課兼選管事務局) 宮本知子▽同(成羽川荘「生活相談員」) 兼養護老人ホーム調整室) 芳賀教人▽鶴寿荘「介護福祉士」(成羽川荘「介護福祉士」) 佐場美雪▽高梁保育園「保育士」(鶴鳴保育園「保育士」) 三輪佳乃子▽高梁保育園「技師、保育士」(鶴鳴保育園「技師補、保育士」) 渡邊香織▽



同(高梁保育園「技師補、保育士」) 吉岡梨花▽同(同) 林正晃▽同(同) 西真理▽鶴鳴保育園「保育士」(高梁保育園「保育士」) 菅波久恵▽同(川上保育園「保育士」) 渡邊多規子▽鶴鳴保育園「給食調理員」兼成美保育園(成美保育園「給食調理員」兼鶴鳴保育園) 井上文恵▽鶴鳴保育園「技師、保育士」(鶴鳴保育園「技師補、保育士」) 加藤陽子▽成美保育園「給食調理員」兼鶴鳴保育園(鶴鳴保育園「給食調理員」兼成美保育園) 村上洋子▽川上保育園「保育士」(吹屋保育園「保育士」) 赤木裕子▽川上保育園「技師、保育士」(川上保育園「技師補、保育士」) 江草麻美▽保険課(有漢・地域振興課) 佐藤哲弘▽保険課付岡山県後期高齢者医療広域連合派遣(保険課) 中曾知成▽成羽川荘「生活相談員」兼養護老人ホーム調整室(備中・地域振興課) 新上正直▽成羽川荘「支援員」(鶴寿荘「介護員」) 大森幸子

〔地域局〕

▽有漢・地域振興課(上下水道課) 太田典秀▽成羽・地域振興課(建設課) 鈴木宏司▽

川上・地域振興課(農林課) 赤木文宏▽同(福祉課) 池田範子▽備中・地域振興課(総務課) 平井幸亮

〔成羽病院〕

▽看護部(技師、看護師) 看護部(技師補、看護師) 森下桂子▽同(同) 常浦美和子

〔諸局等〕

▽選管事務局兼市民課(選管事務局兼市民環境課) 川上通▽監查事務局(監查事務局兼議会事務局) 高橋仁美

〔教育委員会〕

▽学校教育課(都市整備課) 安井一雅▽高梁幼稚園(玉川幼稚園) 鈴木眞純▽同(巨瀬幼稚園) 藤森元子▽巨瀬幼稚園(落合幼稚園) 太田真弓▽玉川幼稚園(川面幼稚園) 川上有香▽有漢幼稚園(高梁幼稚園) 赤木祐三子▽高梁北中学校「校務員」(富家小学校「校務員」) 鈴木圭子▽社会教育課(上下水道課) 岡本憲▽スポーツ振興課(総務課) 赤澤美佳

消防本部・消防署

〔課長補佐級〕

▽消防総務課主幹兼庶務係

長(消防総務課庶務係長兼消防署) 吉田茂之▽警防課長補佐(消防署副署長第2係担当) 東三男▽警防課主幹兼消防係長(警防課予防係長兼消防署) 川上壽▽消防署副署長第2係担当(警防課長補佐) 齋藤勝之▽消防署主幹第1係担当(消防署第1係長) 西裕之▽同(消防署庶務第1係長) 三宅篤▽同(消防署予防第1係長) 石田泰宏▽消防署主幹第2係担当(消防署第2係長) 川上光行▽同(消防署庶務第2係長) 鈴木初治郎

〔係長級〕

▽消防署第1係長(消防署第1係主任) 矢吹洋人▽消防署庶務第1係長(同) 山本宏之▽消防署予防第1係長(同) 内田武彦▽消防署第2係長(消防署予防第2係長) 川本雅之▽消防署庶務第2係長(消防署第2係主任) 三尾宣行▽消防署予防第2係長(同) 川上泰司

〔階級異動〕

▽消防士長(消防副士長) 田中宏幸▽同(同) 内田大成▽消防士(消防士補) 清水大輔

新規採用

▽税務課「主事補」 木下正伸
▽建設課「技師補」 根岸宏典
▽都市整備課「技師補」 藤森信也▽上下水道課「技師補」 藤森大資▽市民課「主事補」 兼選管事務局「書記補」 平松高広▽市民課「主事補」 兼選管事務局「書記補」 野田ゆり華▽健康づくり課「技師補、保健師」 大久保有理▽福祉課「主事補」 吉田愛▽鶴寿荘「技師補、看護師」 安藤吉恵▽高梁保育園「技師補、保育士」 赤木友香▽保険課「主事補」 米田依未▽消防署「消防士補」 森本晃司▽成羽病院看護部「技師補、看護師」 藤井康代▽落合幼稚園「教諭」 岩井亜侑美

3月31日付退職者

▽三村潔(産業経済部長) 黒川康司(成羽病院事務長) 藤井和夫(川上地域局長兼公民館主事) 佐野金司(会計管理者兼会計課長) 山下康昭(高梁地域事務組合事務局長「次長待遇」兼クリンセンター所長) 前原英

之(農林課参事「耕地整備・林業振興担当」) 西本孝徳(上下水道課参事「上水道工務担当」) 渡辺秀子(健康づくり課参事「母子保健担当」) 福島祥二(川上・地域振興課長) 村上進(備中・地域振興課長) 沖倉勉(備中・地域振興課参事「住民福祉担当」兼選管事務局参事) 丹下博(川上学校給食センター所長「課長待遇」) 笹田美巳子(川上保育園長) 西江喜代治(成羽・地域振興課自動車運転士主任) 吉尾昌子(成羽病院栄養室給食調理員主任) 田井和聖(成羽病院事務局ポイラー技士主任) 渡辺次子(成羽学校給食センター給食調理員主任) 日向さえみ(健康づくり課「歯科衛生士兼主事補」) 菊地好子(鶴寿荘「介護福祉士」) 福岡博和(成羽病院医局「医師」) 川上恵子(成羽病院看護部「准看護師」) 山縣睦子(有漢幼稚園「教諭」) 渡部祐士(高梁保育園「保育士」)