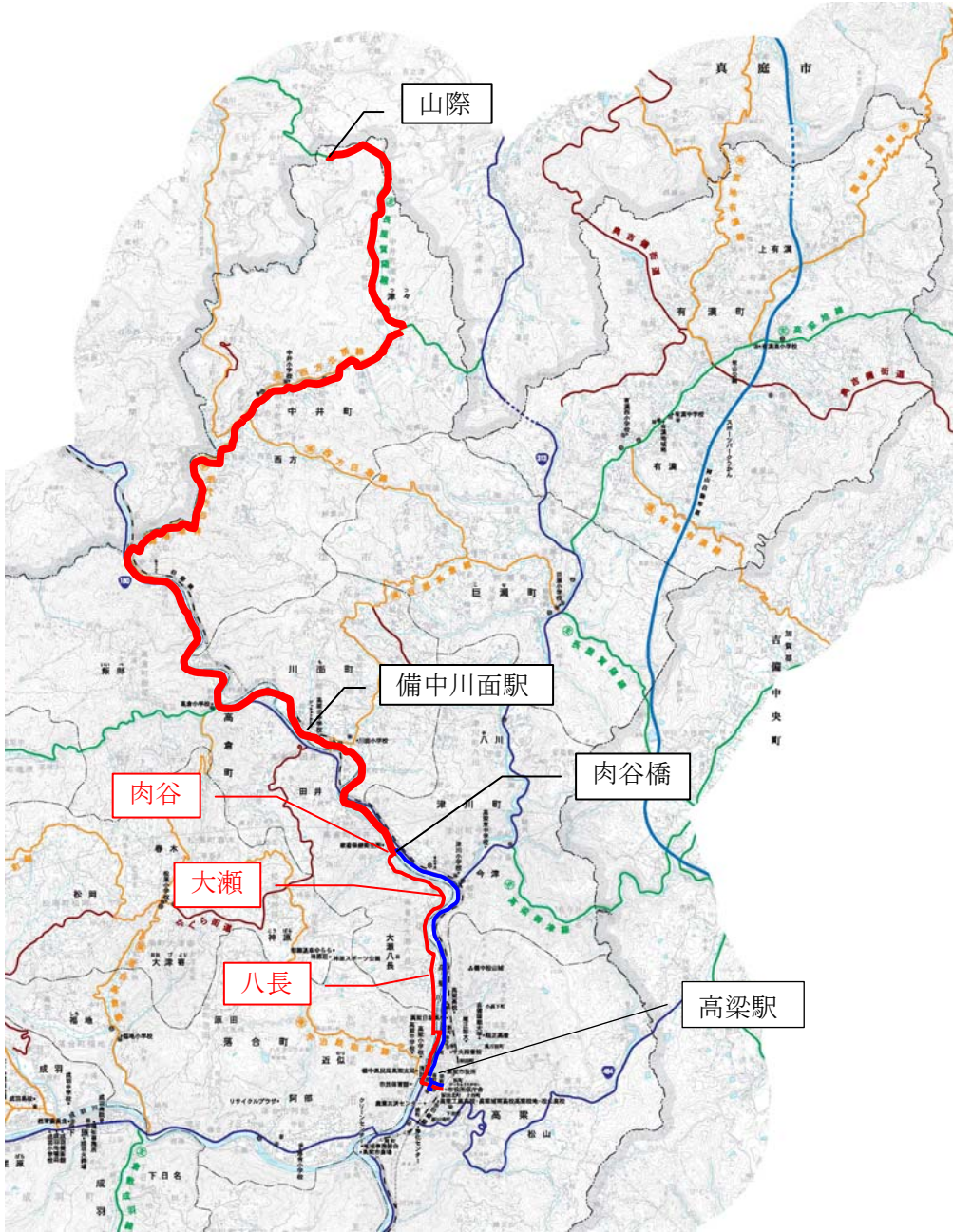


○山際線の一部路線変更（案）

山際～高梁駅の路線を肉谷橋～大瀬～八長を通るルートに一部変更する。
 一日の便数は高梁駅行が1本、山際行が3本。



○料金について

			肉谷橋(肉谷)
		大瀬	160
	八長	160	220
高梁駅	180	250	300

山際線一部路線変更(案)

【現行】

山際 ≡ 川面駅 ≡ 肉谷橋 ≡ 今津中組 ≡ 幡見 ≡ 辻巻 ≡ 八重籬神社 ≡ 紺屋町筋 ≡ 高梁駅
 23.4 km 3.8 km 0.4 km 1.2 km 1.1 km 1.3 km 0.8 km 1.2 km 33.2 km

山際 ≡ 川面駅 ≡ 肉谷橋 ≡ 今津中組 ≡ 幡見 ≡ 辻巻 ≡ 八重籬神社 ≡ 紺屋町筋 ≡ 高梁駅
 0時44分 0時08分 0時01分 0時03分 0時02分 0時02分 0時02分 0時03分 1時05分

【改正案】

山際 ≡ 川面駅 ≡ 肉谷橋 ≡ 肉谷 ≡ 大瀬 ≡ 八長 ≡ 紺屋町筋 ≡ 高梁駅
 23.4 km 3.8 km 0.2 km 1.6 km 1.7 km 1.3 km 1.2 km 33.2 km

山際 ≡ 川面駅 ≡ 肉谷橋 ≡ 肉谷 ≡ 大瀬 ≡ 八長 ≡ 紺屋町筋 ≡ 高梁駅
 0時44分 0時08分 0時00分 0時04分 0時05分 0時04分 0時03分 1時08分

時刻表(案)

山際～追田下～方谷駅～川面駅～大瀬～八長～高梁駅

山際	追田下	花木	方谷駅	川面駅	大瀬	八長	高梁駅
	▲ 6:37	6:48	7:00	7:10	止		
7:05	7:16	7:27	7:39	7:49	8:01	8:06	8:13
	▲ 14:12	14:23	14:35	14:45	止		
	▲ 17:05	17:16	17:28	止			

高梁駅～八長～大瀬～川面駅～方谷駅～追田下～高梁駅

高梁駅	八長	大瀬	川面駅	方谷駅	花木	追田下	山際
12:30	12:37	12:42	12:54	13:04	13:16	13:27	13:38
			▲ 15:57	16:07	16:19	16:30	止
▲ 16:30	16:37	16:42	16:54	17:04	17:16	17:27	17:38
				17:35	17:47	17:58	止
18:00	18:07	18:12	18:24	18:34	18:46	18:57	19:08