



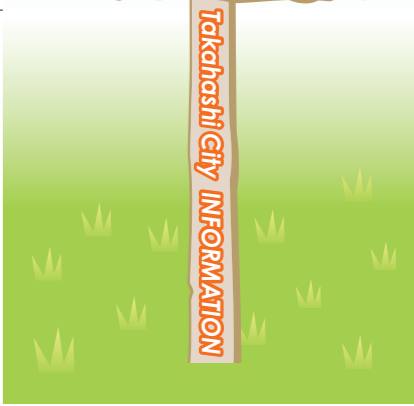
生活

協会けんぽ岡山支部の保険料が変わります

協会けんぽは、中小企業等で働く従業員とその家族の皆さんが加入する健康保険です。

平成24年3月分(4月納付分)から岡山支部の健康保険料率は現行の9・55%から10・06%に変わります。(※任意継続被保険者の人は、平成24年4月分保険料から変更)

また、40歳から64歳までの人は介護保険料率も1・55%(現行1・51%)へ変更されます。



詳しくは、協会けんぽのホームページ (<http://www.kyoukai-kenpo.or.jp>)をご覧ください。お問い合わせください。

問い合わせ 協会けんぽ岡山支部 ☎086-803-5780

子ども手当の認定請求

平成23年10月から制度変更となったことで、それまで子ども手当を受けていた人も、新たに認定請求の手続きをしなければ、平成23年10月以降の子ども手当を受給できないことになっています。

平成23年12月28日までに認定請求手続きをされた人には、2月10日に子ども手当を指定の口座に支給しています。

平成23年9月末時点で子ども手当を受けていた人で、認定請求手続きをされていない人は、3月31日までに手続きを完了すれば、平成23年10月分からの子ども手当を受けることができます。また認定請求手続きをされていない人は、次の点にご留意のうえ、早めに手続きを行ってください。

※平成23年9月末時点で子ども手当を受けていた人には、市から認定請求の案内をしています。

申請書記入時の注意点

・記入漏れや印の押し忘れはないか
・健康保険証の写しは添付しているか

・請求者と金融機関の名義人(旧姓は不可)が同じになっているか

問い合わせ 子ども課 子ども支援係 ☎0202880

農業委員会委員選挙人名簿

農業委員会委員の選挙人名簿について、登録漏れや、選挙権のない人の登録等を予防し、選挙人名簿の正確を期するため、縦覧制度が設けられています。

農業委員会選挙人名簿は、定時調整名簿(1月1日現在調)であるとともに、申告調整名簿(本人申告)となっております。選挙人名簿登録は、国政選挙などの通常の選挙とは異なりますので、ご注意ください。

▽縦覧場所: 選挙管理委員会事務局

▽縦覧期間: 2月23日(木)~3月8日(木)

問い合わせ 選挙管理委員会事務局 ☎02551

高梁の食材を使った本格イタリアン料理を学生食堂で

吉備国際大学では、イタリア人シェフを招き、学生

食堂のメニューに本格イタリアンのパスタ料理を加えました。野菜は高梁市近郊で採れたトマトやレタス、学生が作った無農薬野菜などを使用し地産地消を心がけています。市民の向けに新しいイタリアンメニューをご用意しておりますので、ぜひお立ち寄りください。



イタリア人シェフ アレージ・ジョルジョさん

▽場所: 吉備国際大学学生食堂「エスペランサ」

▽定休日: 土・日曜日、祝日

▽営業時間: 午前11時30分~午後2時30分

▽メニュー: 5000円ランチ(3種類)、8000円ランチ(1種類)

問い合わせ 吉備国際大学学生食堂「エスペランサ」 ☎023720

2月は北方領土返還運動全国強調月間

1855年2月7日に日露間の国境を「択捉島とウルップ島の間」と定めた日露通好条約が締結されたことにちなんで、この日を「北方領土の日」と定めています。

北海道本島の北東の洋上に連なる歯舞群島、色丹島、国後島、択捉島の北方四島は日本固有の領土です。

この北方四島の返還を求めて、2月7日の「北方領土の日」を中心に、全国各地でさまざまな行事が行われます。日本国民が祖先から受け継いだ北方四島の早期返還実現のため、返還運動への皆さんのご理解とご協力をお願いします。

問い合わせ 県北方領土返還要求運動県民会議(県庁公聴広報課内) ☎086-226-7154

「行政チャンネル」市の情報満載!

岡山県最低賃金の改定

県内の特定最低賃金が、次のとおり改正されました。

業種	時間額
鉄鋼業	822円
耐火物製造業	808円
自動車・同附属品製造業	790円
船舶製造・修理業・船用機関製造業	821円
各種商品小売業	747円

(平成23年12月10日・15日・21日改定)

※この他にも改定された業種があります。

※精皆勤手当・通勤手当・家族手当、時間外・休日・深夜手当などは、最低賃金に算入されません。

問い合わせ 岡山労働局賃金室 ☎086-22512014

2月納期限(口座振替日)のお知らせ

税(料)目	期	納期限(口座振替日)
固定資産税・都市計画税	4期	2/29(水)
国民健康保険税(普通徴収)	8期	
介護保険料(普通徴収) 後期高齢者医療保険料(普通徴収)		

○税金等の納め忘れはありませんか? 納め忘れがある場合は、早期納付をお願いします。

○口座振替の手続きはお済みですか? 登録を希望される人は、市内の金融機関で手続きをお願いします。

※口座振替を登録されている場合、口座振替日前に預金残高の確認をお願いします。

問い合わせ 税務課収税係 ☎0215 / 後期高齢者医療保険料は、保険課健康保険係 ☎0258

国民年金

年金受給者の死亡届をご存じですか?

年金を受ける権利は、本人が死亡するとなくなります。年金を受けている人が亡くなったときは「年金受給権者死亡届」の提出が必要です。この届出が遅れると年金を多く受け取り過ぎて、あとで返さなければなりませんので、ご注意ください。

なお、死亡した人に支払われるはずだった年金があるときは、生計を同じくしていた遺族の人からの請求によって、その年金が支払われます。請求できる遺族の範囲・順位は、年金を受けていた人の死亡当時、その人と生計を同じくしていた①配偶者②子③父母④孫⑤祖父⑥兄弟姉妹です。

問い合わせ 市民課戸籍住民係 ☎0252 / 日本年金機構高梁年金事務所 ☎0572

就学前の子どもたちと保護者の交流の場 遊びにおいでよ!

ゆう・ゆうひろば

3月

場所 子育て支援センター (吉備国際大学短期大学部9号館1階)

サロン 毎週月~金曜日(祝日除く) 午前10時~午後4時

オープンスペース
毎週金曜日 午前10時~午前11時30分

2日「耳をすまして」
9日「布であそぼう」
16日「春がきたよ」
23日「なんでもあそんじゃおう」
30日「一年間の思い出」

問い合わせ 子育て支援センター ☎2450 / 子ども課子ども支援係 ☎0288