

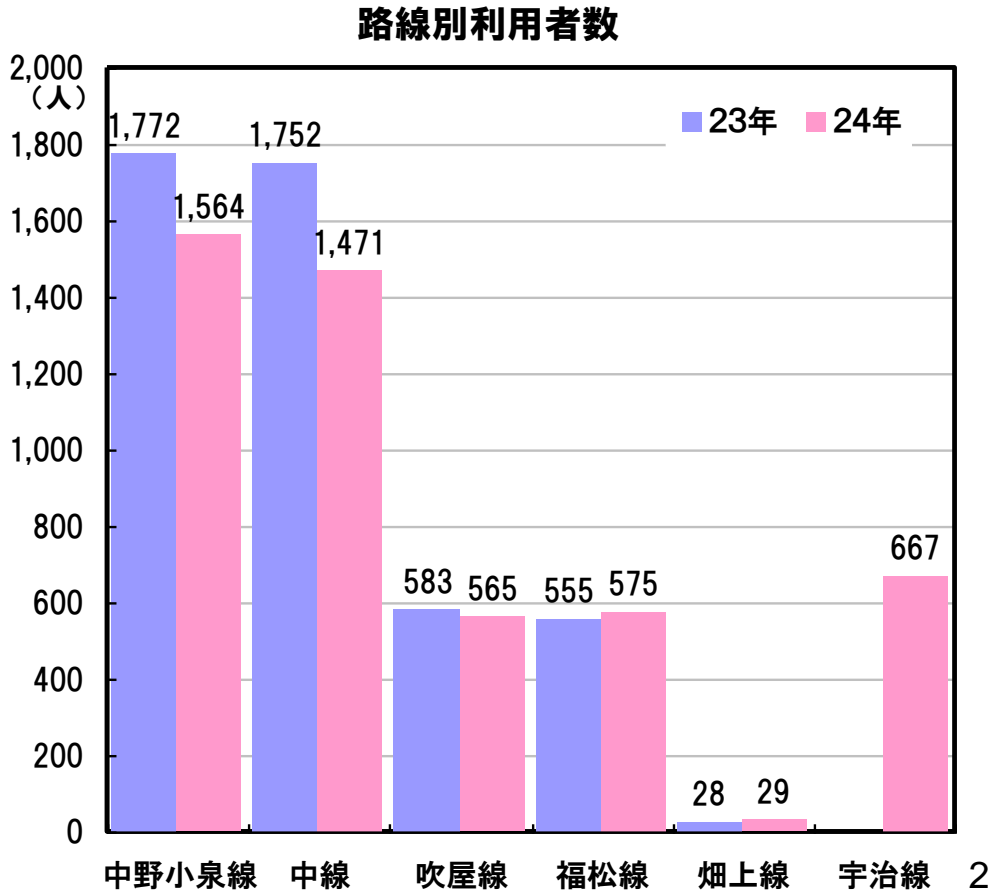
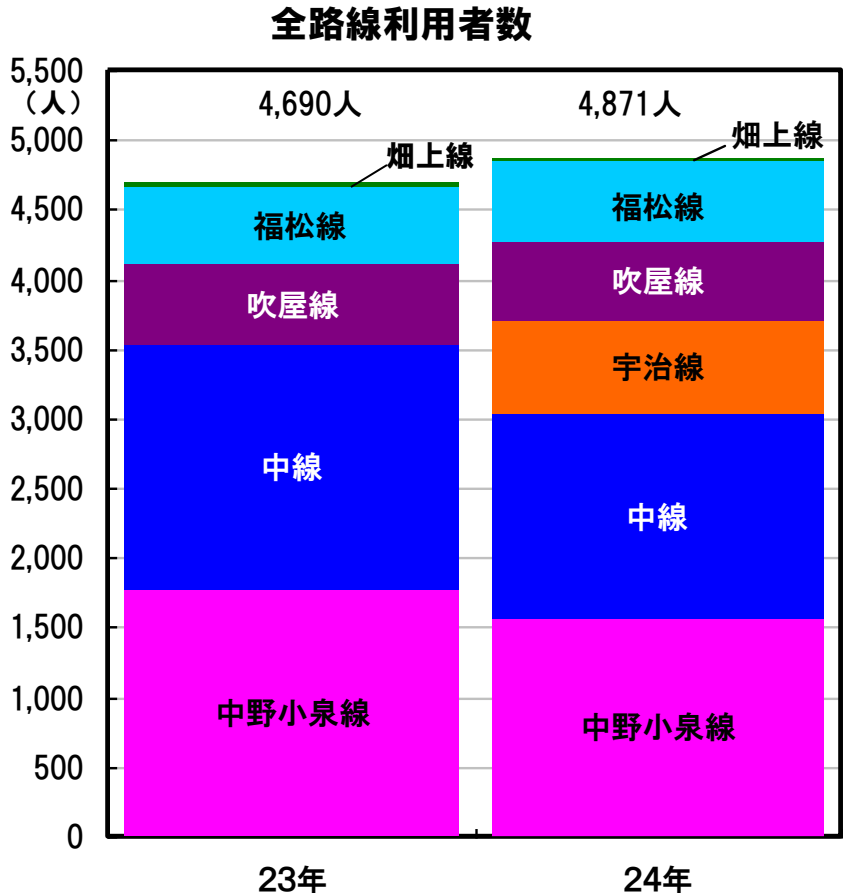
高梁市地域公共交通総合連携計画
成羽地域実証運行利用状況
川上地域公共交通再編計画

成羽地域実証運行利用状況

1. 延べ利用者数

◆4月～12月の利用者数は、宇治線(中野小泉線、中線の回送便利用)を加えた全利用者数では、前年同期比でやや上回るが、既存路線全体としては減少し、特に中線(△16%)、中野小泉線(△12%)の落ち込みが大きい。

延べ利用者数 (23年4月～12月、24年4月～12月)

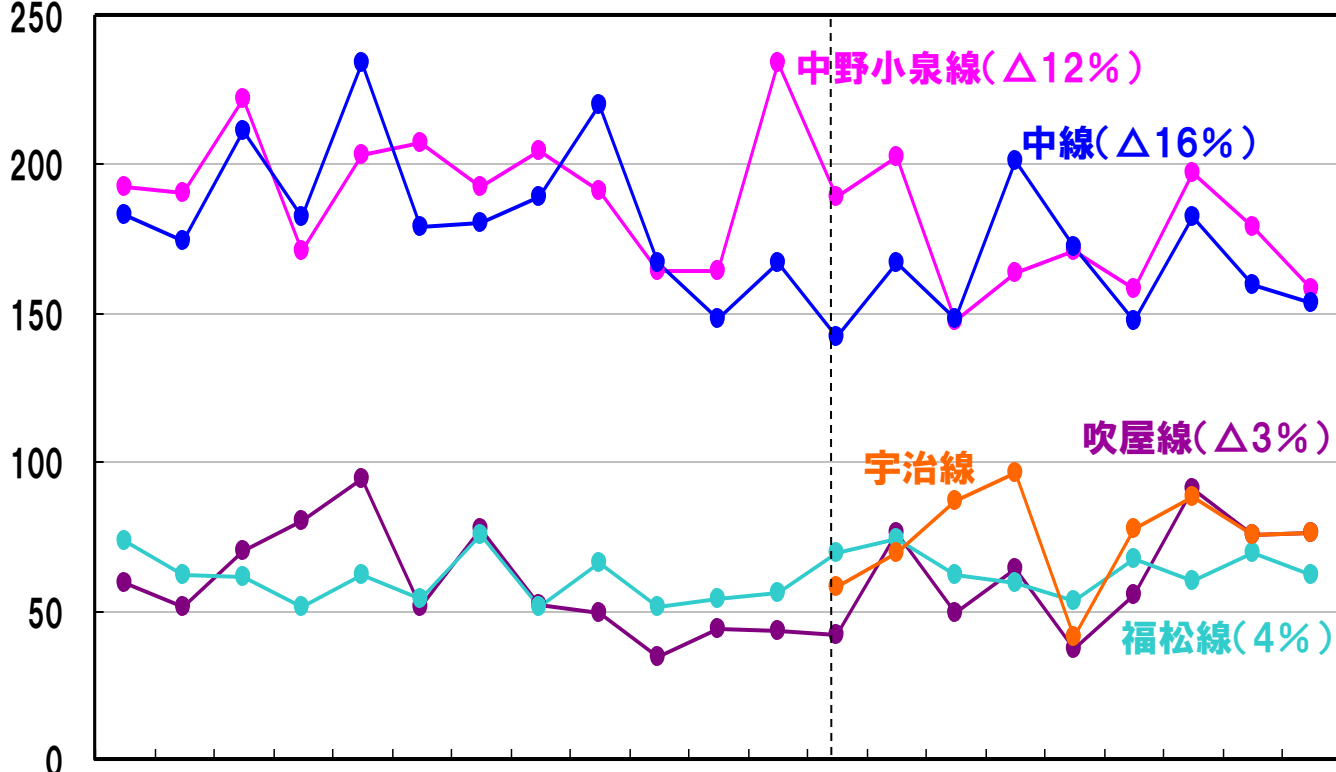


成羽地域実証運行利用状況

1. 延べ利用者数

◆中線、中野小泉線の利用者数は、ダイヤを改正した10月以降も回復傾向は見られない。

月別利用者数の推移



利用者数の増減率

	中野小泉線	中線	吹屋線	福松線
18年	△6%	△1%	11%	△5%
19年	14%	△1%	0%	△5%
20年	△9%	4%	△17%	△23%
21年	△11%	△2%	△2%	4%
22年	10%	2%	△17%	△16%
23年	△8%	3%	△26%	△17%

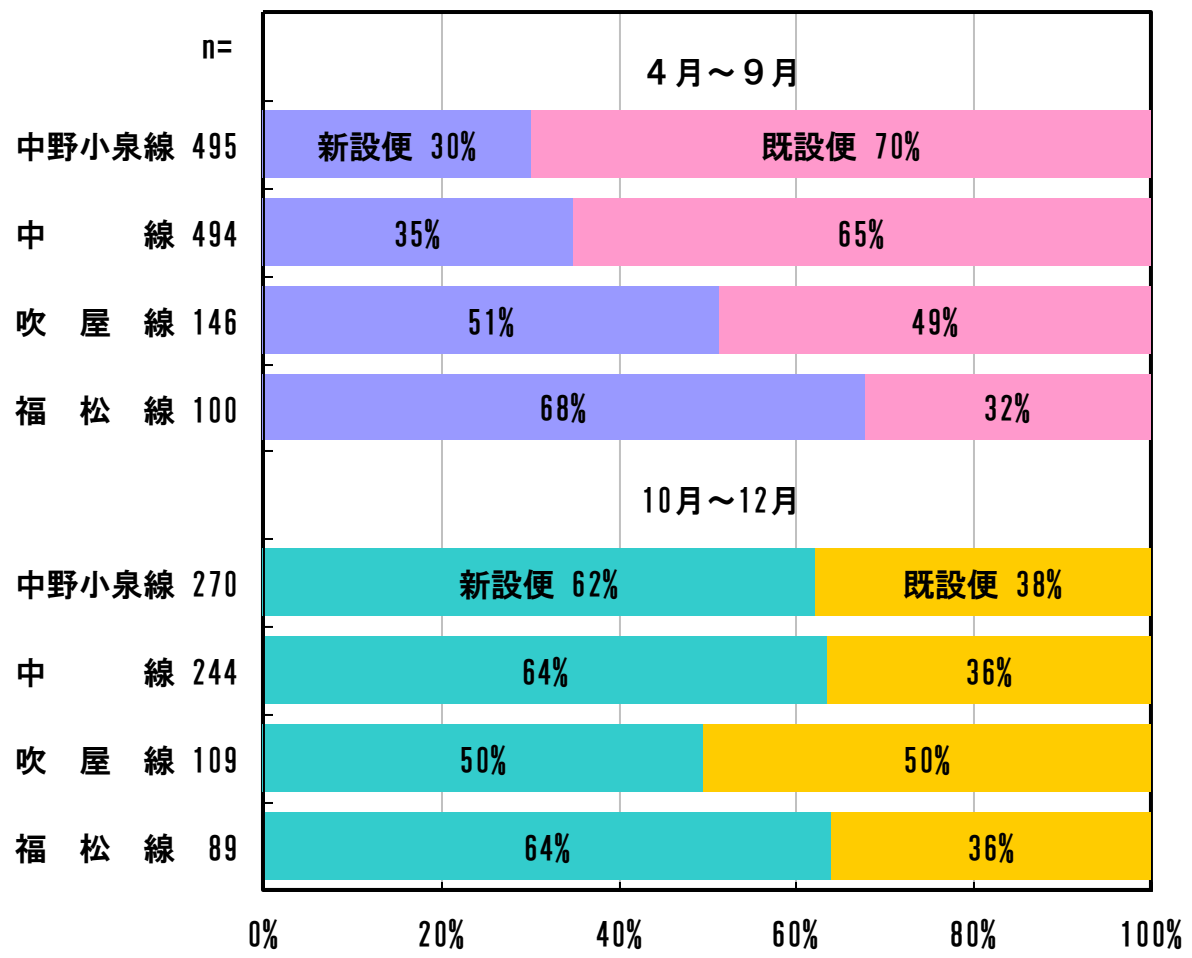
23年 4月 5月 6月 7月 8月 9月 10月 11月 12月 24年 1月 2月 3月 4月 5月 6月 7月 8月 9月 10月 11月 12月
 ※()内は、前年同期(4~12月)比増減率

成羽地域実証運行利用状況

2. 帰り便利用状況

◆中野小泉線、中線のダイヤを10月から変更し、帰り便①便（新設便）までの滞在可能時間を長くした関係で、10月以降①便の利用が②便（既設便）の利用を上回る

24年度帰り便利用状況（4-9月・10-12月）



成羽病院滞在可能時間
24年4-9月

行き便着時刻	帰り便発時刻	滞在時間 可能時間
10:04	① 11:40	1:36
	② 14:18	4:14
10:01	① 11:40	1:39
	② 14:18	4:17
9:41	① 12:02	2:21
	② 14:12	4:31
9:55	① 11:57	2:02
	② 13:42	3:47

24年10-12月

行き便着時刻	帰り便発時刻	滞在時間 可能時間
9:44	① 12:05	2:21
	② 14:18	4:34
9:32	① 12:05	2:33
	② 14:18	4:46
9:41	① 12:02	2:21
	② 14:12	4:31
9:55	① 11:57	2:02
	② 13:42	3:47

I. スクール併用路線

1. 再編に当たりの考え方

<通学利用最優先路線化>

幼稚園、小学校、中学校への通学利用を最優先にダイヤ編成

2. 再編(案)

①各路線を基本的に登校便1便、下校便3便に統一

- ・ 高山市線:神野経由便(高山市・神野線)の曜日運行化
(高山市8:20発便、地頭12:30発便)

- ・ 正寺線、上房線、光松線:3路線を2路線に統合し、帰り便を1便増便

②土日祝日運行便は、基本的に各路線1往復のみ

③小中学校の春・夏・冬休み期間中は、土日祝日ダイヤで運行

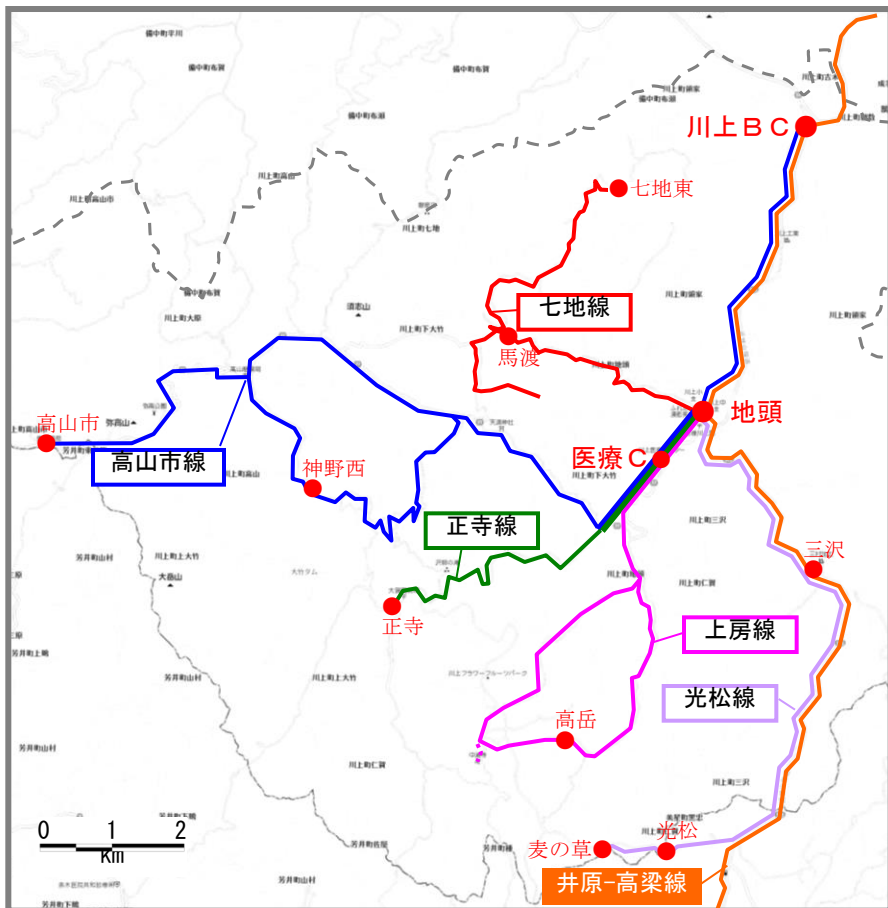
④帰り便最終便に夏時間(4月~9月)、冬時間(10月~3月)を設定

川上地域公共交通再編

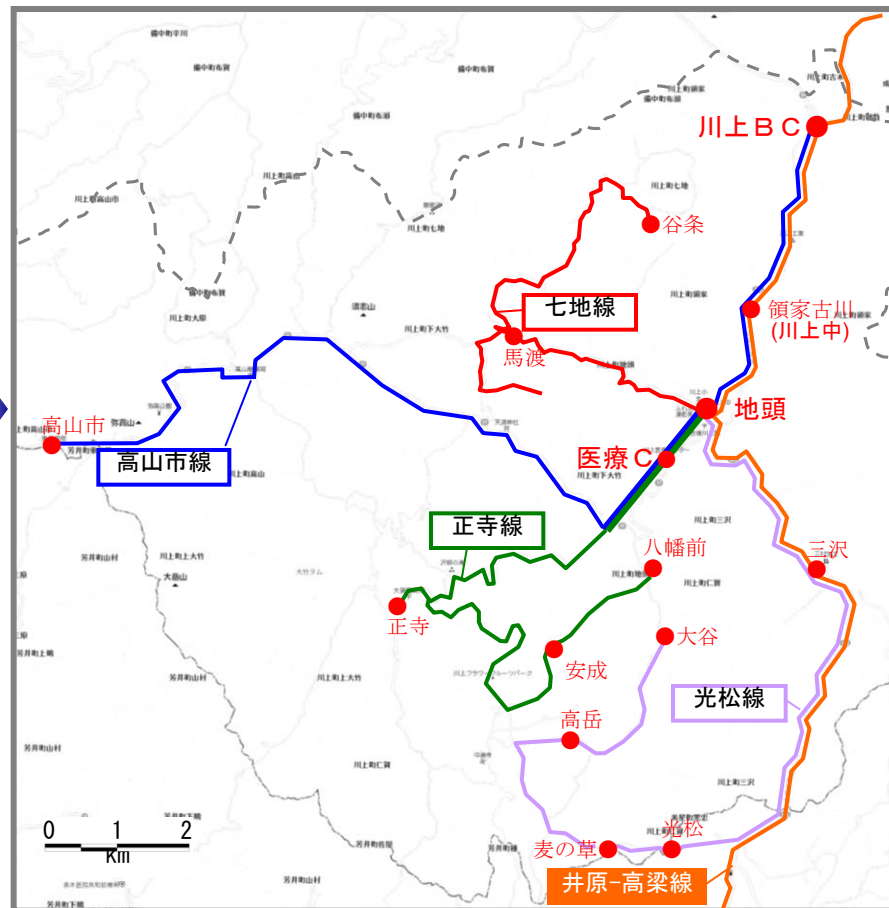
I. スクール併用路線

- ◆上房線を南北で分割し、それぞれ正寺線、光松線への統合
- ◆七地線を路線延長(七地東→谷条)

現行路線



再編路線



川上地域公共交通再編

I. スクール併用路線

<ダイヤ設定> 小中学校及び幼稚園の希望に沿って設定

現行ダイヤ

平日

路線	発	着	所要時間
正寺線	正 寺 7:28	→ 7:42 地 頭	0:14
	正 寺 15:19	← 15:05 地 頭	0:14
	正 寺 15:45	→ 16:06 川上BC	0:21
	正 寺 16:49	← 16:28 川上BC	0:21
上房線	地 頭 7:27	→ 7:57 地 頭	0:30
	地 頭 15:05 *	→ 15:35 地 頭	0:30
	地 頭 16:40 *	→ 17:10 地 頭	0:30
光松線	光 松 7:40	→ 7:57 医療 C	0:17
	光 松 16:54	← 16:35 医療 C	0:19

*登校日のみ運行

土日祝日

路線	発	着	所要時間
正寺線	正 寺 7:28	→ 7:42 地 頭	0:14
	正 寺 16:49	← 16:28 川上BC	0:21
	正 寺 12:54 *	← 12:40 地 頭	0:14
上房線	地 頭 7:27 *	→ 7:57 地 頭	0:30
	地 頭 13:10 *	→ 13:40 地 頭	0:30
光松線	光 松 7:40 *	→ 7:57 医療 C	0:17
	光 松 16:54 *	← 16:35 医療 C	0:19

*第1.3.5土曜日運行

再編ダイヤ

平日（春・夏・冬休み期間を除く）

路線	発	着	所要時間
正寺線	八幡前 7:25	→ 7:50 地 頭	0:25
	八幡前 15:32	← 15:07 地 頭	0:25
	八幡前 17:02	← 16:37 地 頭	0:25
	八幡前 18:02 冬	← 17:37 地 頭	0:25
	八幡前 18:48 夏	← 18:23 地 頭	0:25
光松線	大 谷 7:25	→ 7:57 医療 C	0:32
	大 谷 15:34	← 15:02 医療 C	0:32
	大 谷 17:09	← 16:42 地 頭	0:27
	大 谷 18:04 冬	← 17:37 地 頭	0:27
	大 谷 18:50 夏	← 18:23 地 頭	0:27

土日祝日、春・夏・冬休み期間

路線	発	着	所要時間
正寺線	八幡前 7:17	→ 7:42 地 頭	0:25
	八幡前 12:44	← 12:19 地 頭	0:25
光松線	大 谷 7:30	→ 7:57 地 頭	0:27
	大 谷 12:50	← 12:23 地 頭	0:27

川上地域公共交通再編

I. スクール併用路線

<ダイヤ設定> 小中学校及び幼稚園の希望に沿って設定

七地線

現行ダイヤ

平日

発		着		所要時間
七地東	6:45	→	7:05 地頭	0:20
七地東	7:30 *	→	8:03 医療C	0:33
七地東	15:35	←	14:56 医療C	0:39
七地東	15:35	→	15:55 地頭	0:20
七地東	17:05 *	←	16:35 地頭	0:30
七地東	17:05 *	→	17:25 地頭	0:20
七地東	17:55	←	17:35 地頭	0:20

*登校日のみ運行

土日祝日

発		着		所要時間
七地東	6:45	→	7:05 地頭	0:20
七地東	13:30 *	←	13:00 地頭	0:30
七地東	13:30 *	→	13:50 地頭	0:20
七地東	15:35 *	←	14:56 医療C	0:39
七地東	15:35 *	→	15:55 地頭	0:20
七地東	17:05	←	16:35 地頭	0:30
七地東	17:55	←	17:35 地頭	0:20

*第1.3.5土曜日運行

道路の幅員と車両の乗車定員の関係から2便運行を継続

再編ダイヤ

平日(春・夏・冬休み期間を除く)

発		着		所要時間
谷条	6:41	→	7:05 地頭	0:24
谷条	7:26	→	8:05 医療C	0:39
谷条	15:41	←	15:02 医療C	0:39
谷条	17:11	←	16:37 地頭	0:34
谷条	18:11 冬	←	17:37 地頭	0:34
谷条	18:57 夏	←	18:23 地頭	0:34

土日祝日、春・夏・冬休み期間

発		着		所要時間
谷条	6:31	→	7:05 地頭	0:34
谷条	13:39	←	13:05 地頭	0:34

川上地域公共交通再編

I. スクール併用路線

<ダイヤ設定> 小中学校及び幼稚園の希望に沿って設定

高山市線

現行ダイヤ

平日

発		着		所要時間
高山市	7:15	→	7:49 川上 BC	0:34
高山市	8:13 *	←	7:46 地頭	0:27
高山市	8:20 *	→	9:04 地頭	0:44
高山市	13:14	←	12:23 川上 BC	0:51
高山市	13:15	→	13:49 川上 BC	0:34
高山市	15:32	←	14:58 川上 BC	0:34
高山市	16:00	→	16:27 地頭	0:27
高山市	17:02 *	←	16:35 地頭	0:27
高山市	18:02	←	17:28 川上 BC	0:34

*登校日のみ運行

土日祝日

発		着		所要時間
高山市	7:15	→	7:49 川上 BC	0:34
高山市	13:14	←	12:23 川上 BC	0:51
高山市	13:15	→	13:49 川上 BC	0:34
高山市	15:32	←	14:58 川上 BC	0:34
高山市	16:00	→	16:27 地頭	0:27
高山市	18:02	←	17:28 川上 BC	0:34

*第1.3.5土曜日運行

再編ダイヤ

平日（春・夏・冬休み期間を除く）

発		着		所要時間
高山市	7:15	→	7:51 川上 BC	0:36
高山市	15:34	←	14:58 川上 BC	0:36
高山市	17:04	←	16:28 川上 BC	0:36
高山市	18:04 冬	←	17:28 川上 BC	0:36
高山市	18:50 夏	←	18:14 川上 BC	0:36

土日祝日、春・夏・冬休み期間

発		着		所要時間
高山市	7:15	→	7:49 川上 BC	0:34
高山市	12:46	←	12:12 川上 BC	0:34

1. 再編に当たりの考え方

<高齢者の利用に配慮した運行>

通院・買物利用に配慮したダイヤ編成

2. 再編(案)

① 帰りの2便化

医療センターでの滞在時間2時間余りを目安に現行より1時間～1時間半程度早い帰りを追加

② 路線統合・区域運行

全路線統合し、南北2区域に分けて区域運行

③ 各区域を9人乗り車両2台(及び予備車両)で運行

④ 乗車料金:1乗車400円

(小学生以下は半額、保護者同伴の場合6歳未満無料)

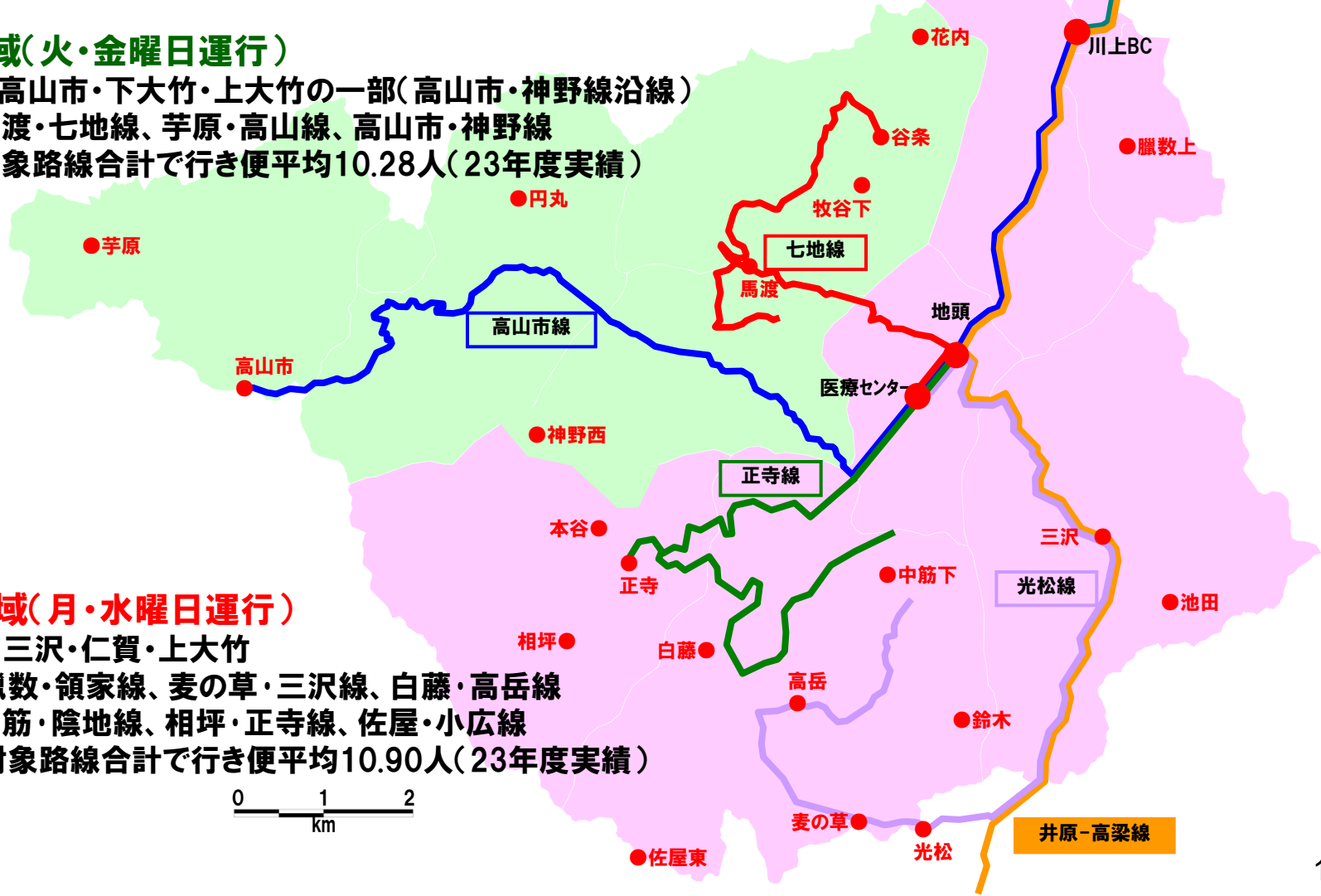
川上地域公共交通再編

II. 曜日運行路線

予約型区域運行（乗合タクシー） 南北2区域に分け、各区域を9人乗り車両2台で運行

北部運行区域(火・金曜日運行)

○七地・高山・高山市・下大竹・上大竹の一部(高山市・神野線沿線)
対象路線:馬渡・七地線、芋原・高山線、高山市・神野線
利用者数:対象路線合計で行き便平均10.28人(23年度実績)



南部運行区域(月・水曜日運行)

○領家・地頭・三沢・仁賀・上大竹
対象路線:臘数・領家線、麦の草・三沢線、白藤・高岳線
中筋・陰地線、相坪・正寺線、佐屋・小広線
利用者数:対象路線合計で行き便平均10.90人(23年度実績)

川上地域公共交通再編

II. 曜日運行路線

<ダイヤ設定> 医療センター滞在可能時間：2時間10分、3時間30分で設定

北 部 線						
運行日	火・金					
運行車両	1号車			2号車		
再編ダイヤ	芋原 8:30	芋原 12:30	芋原 13:50	七地東 8:30	七地東 12:30	七地東 13:50
	↓	↑	↑	↓	↑	↑
	9:30 地頭・医療C	11:40 地頭・医療C	13:00 地頭・医療C	9:30 地頭・医療C	11:40 地頭・医療C	13:00 地頭・医療C
所要時間	1:00	0:50	0:50	1:00	0:50	0:50
南 部 線						
運行日	月・水					
運行車両	1号車			2号車		
再編ダイヤ	佐屋東・麦の草 8:30	佐屋東・麦の草 12:30	佐屋東・麦の草 13:50	領家・三沢 8:30	領家・三沢 12:50	領家・三沢 14:10
	↓	↑	↑	↓	↑	↑
	9:30 地頭・医療C	11:40 地頭・医療C	13:00 地頭・医療C	9:30 地頭・医療C	11:40 地頭・医療C	13:00 地頭・医療C
所要時間	1:00	0:50	0:50	1:00	1:10	1:10

今後のスケジュール

2月	<ul style="list-style-type: none">・ 運行マニュアル作成・ 運行委託事業者選定・ 運行許可申請
3月	<ul style="list-style-type: none">・ 利用案内作成・ 住民説明会開催（利用方法周知）・ 予約受付開始（3月25日）
4月	<ul style="list-style-type: none">・ 実証運行開始（4月1日）・ 無料体験乗車期間（1ヶ月間）
5月	<ul style="list-style-type: none">・ 本格実証運行（有料乗車）