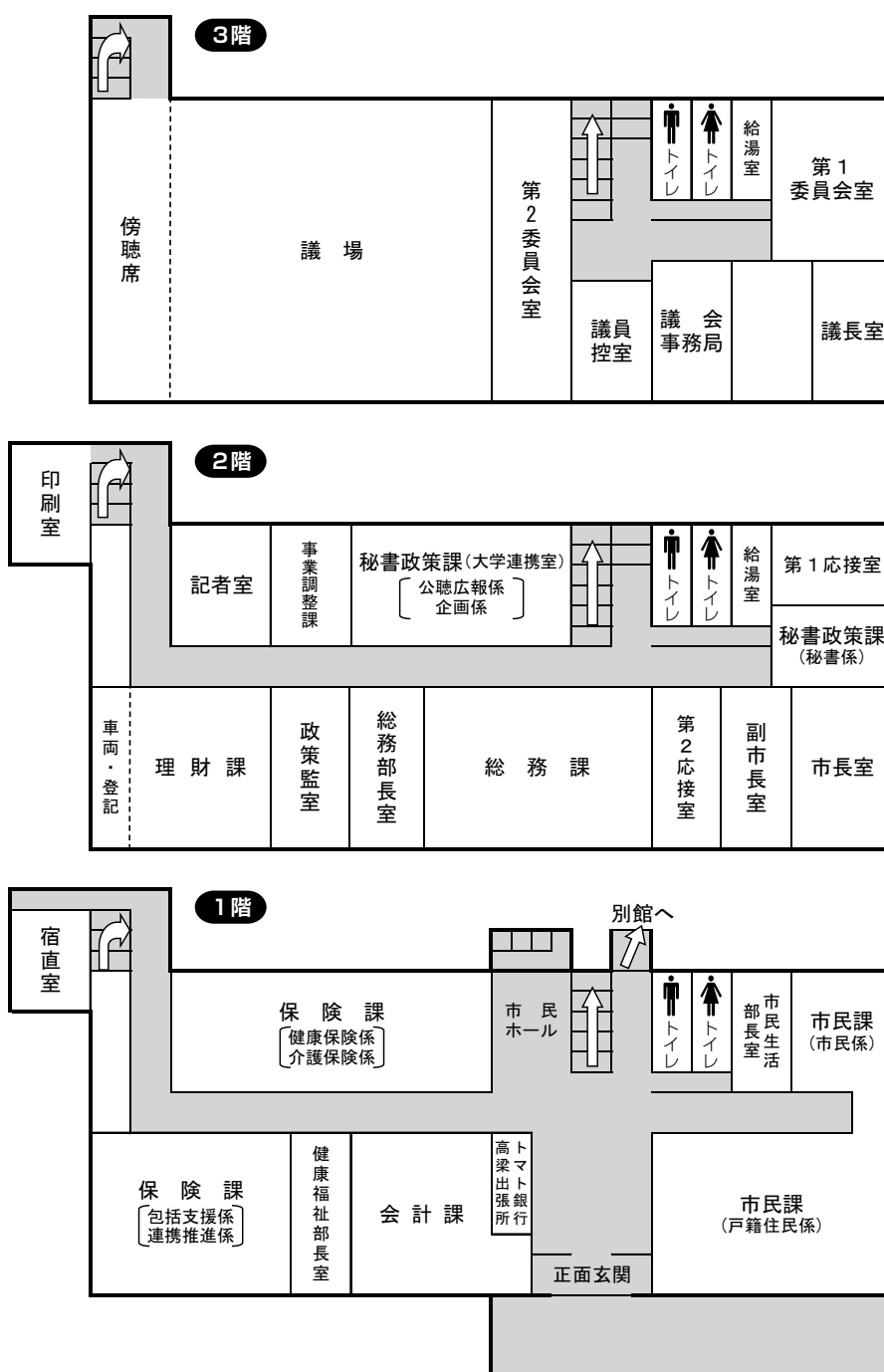


市役所各課の配置等が一部変わりました

4月1日付の市の組織・機構の変更に伴い、各課の配置や電話番号が一部変更となっていますのでお知らせします。

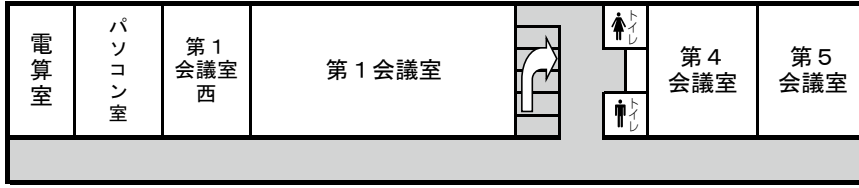
- 各課等の配置図・庁舎位置図 …………… 1～3
- 高梁市行政機構図 …………… 4～5
- 電話番号一覧 …………… 6～8
- 平成25年度定期人事異動 …………… 9～12

各課等の配置図 本庁舎 [松原通2043]

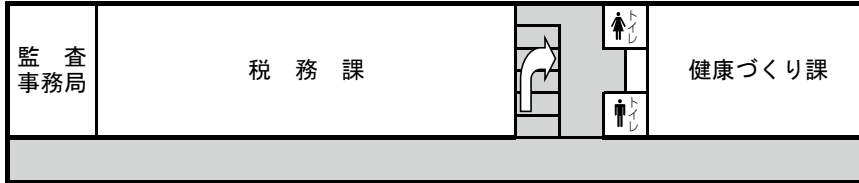


本庁舎別館 (本庁舎裏)

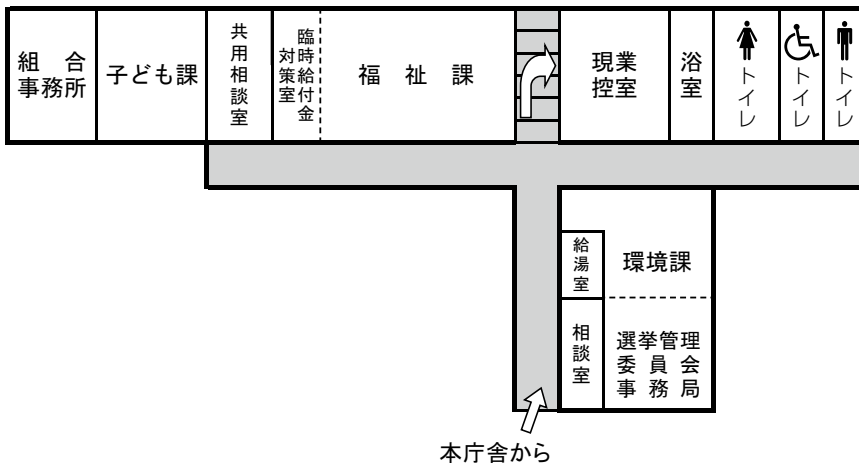
本庁舎別館 3階



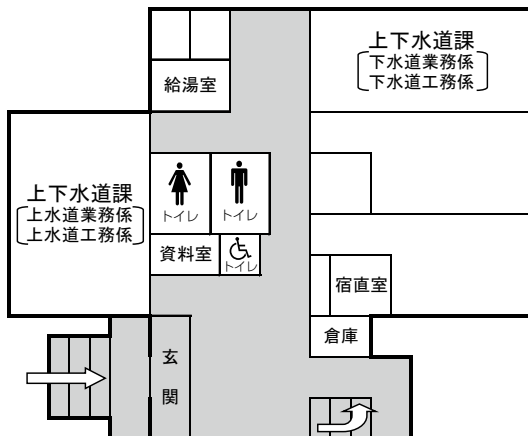
本庁舎別館 2階



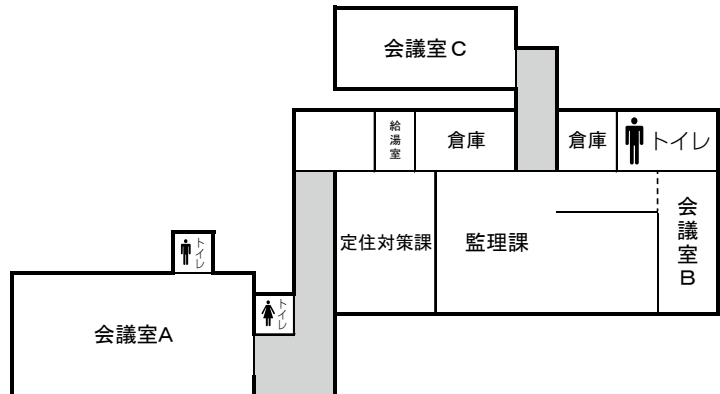
本庁舎別館 1階



浄化センター [原田南町960]

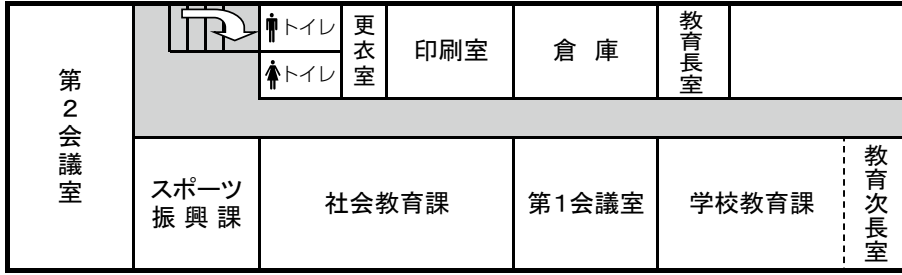


分庁舎 [松原通2117]

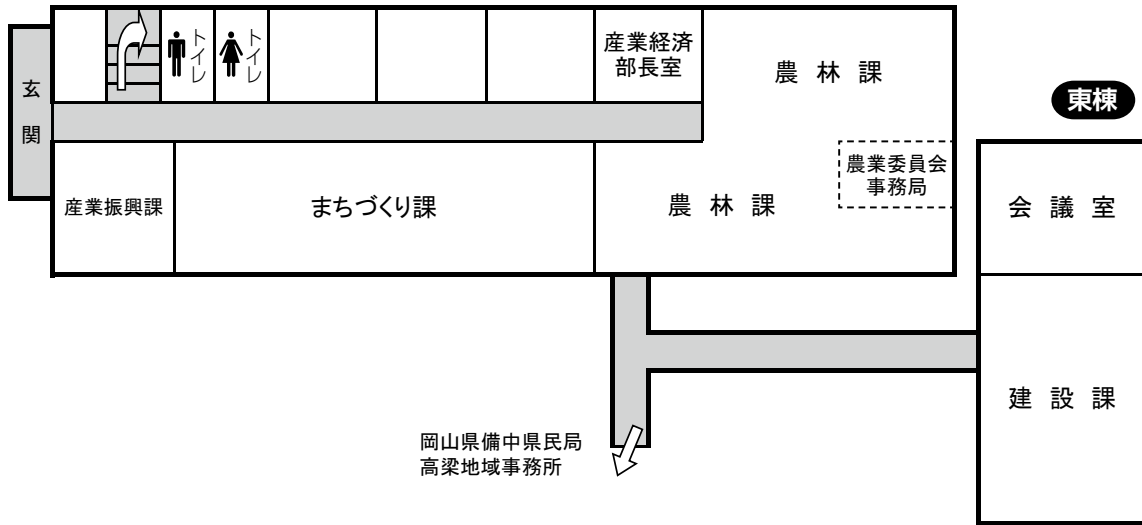


第二庁舎 [落合町近似286-1]

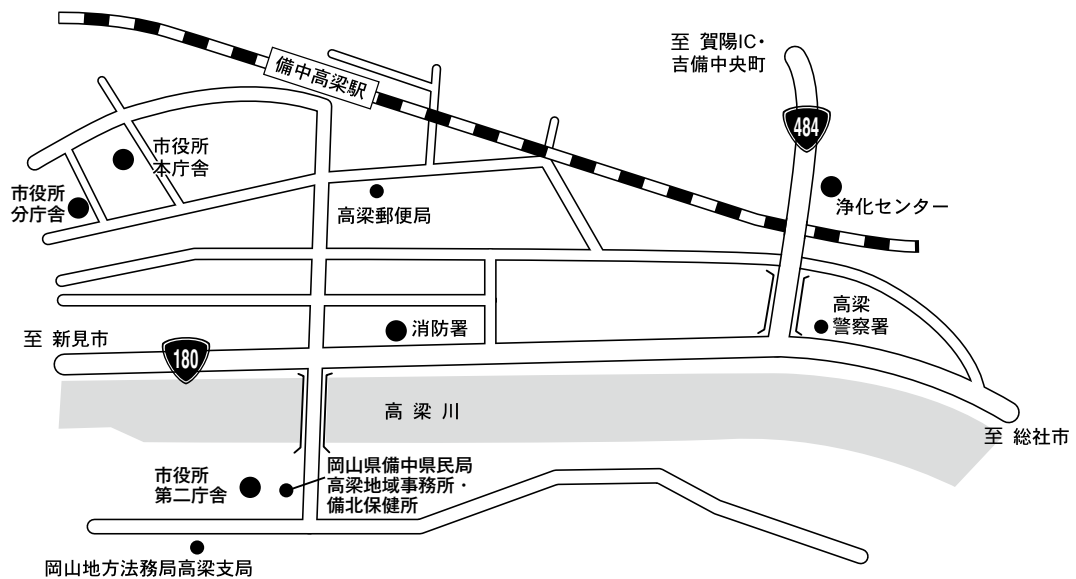
第二庁舎 2階



第二庁舎 1階



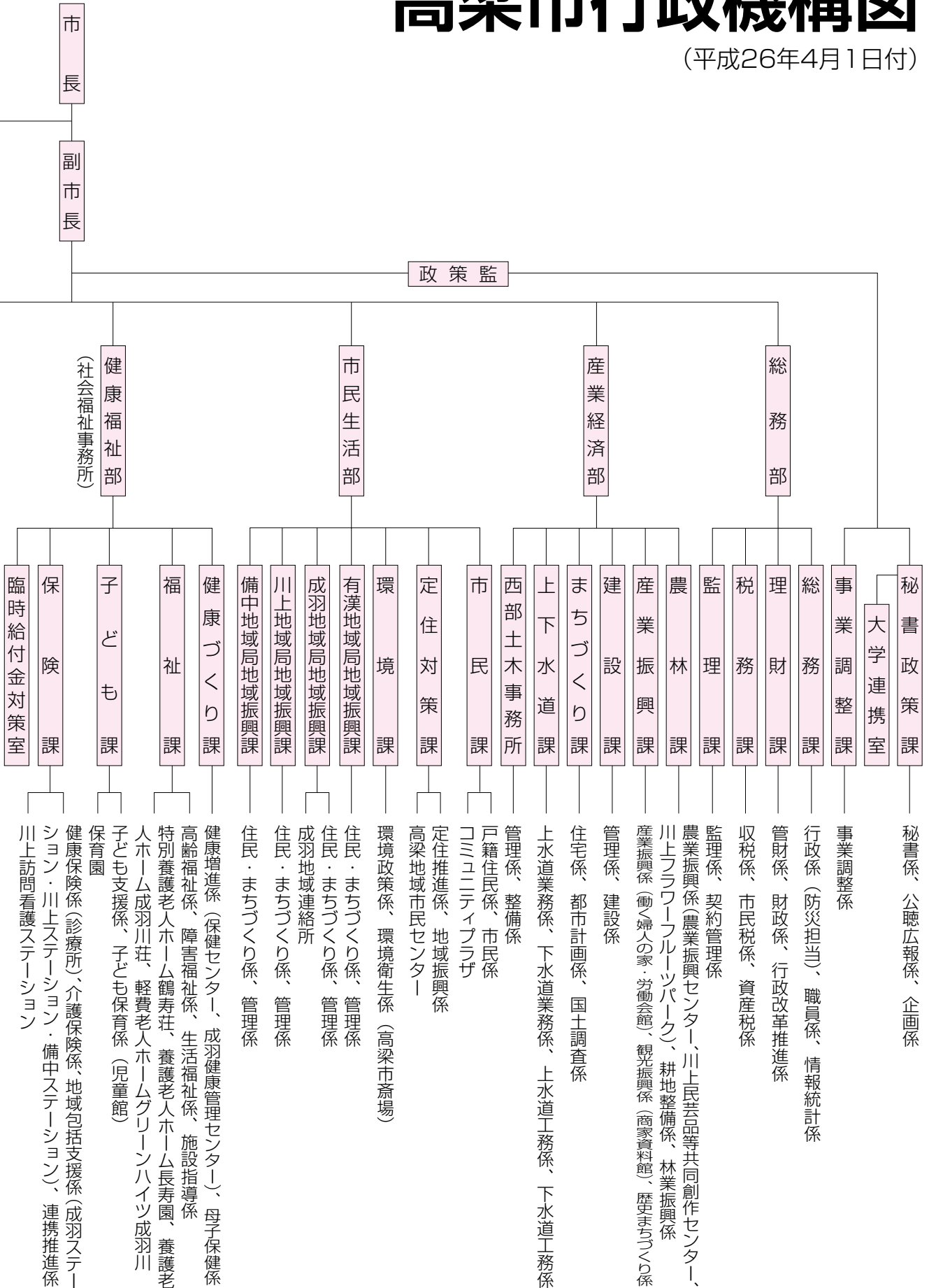
●庁舎位置図

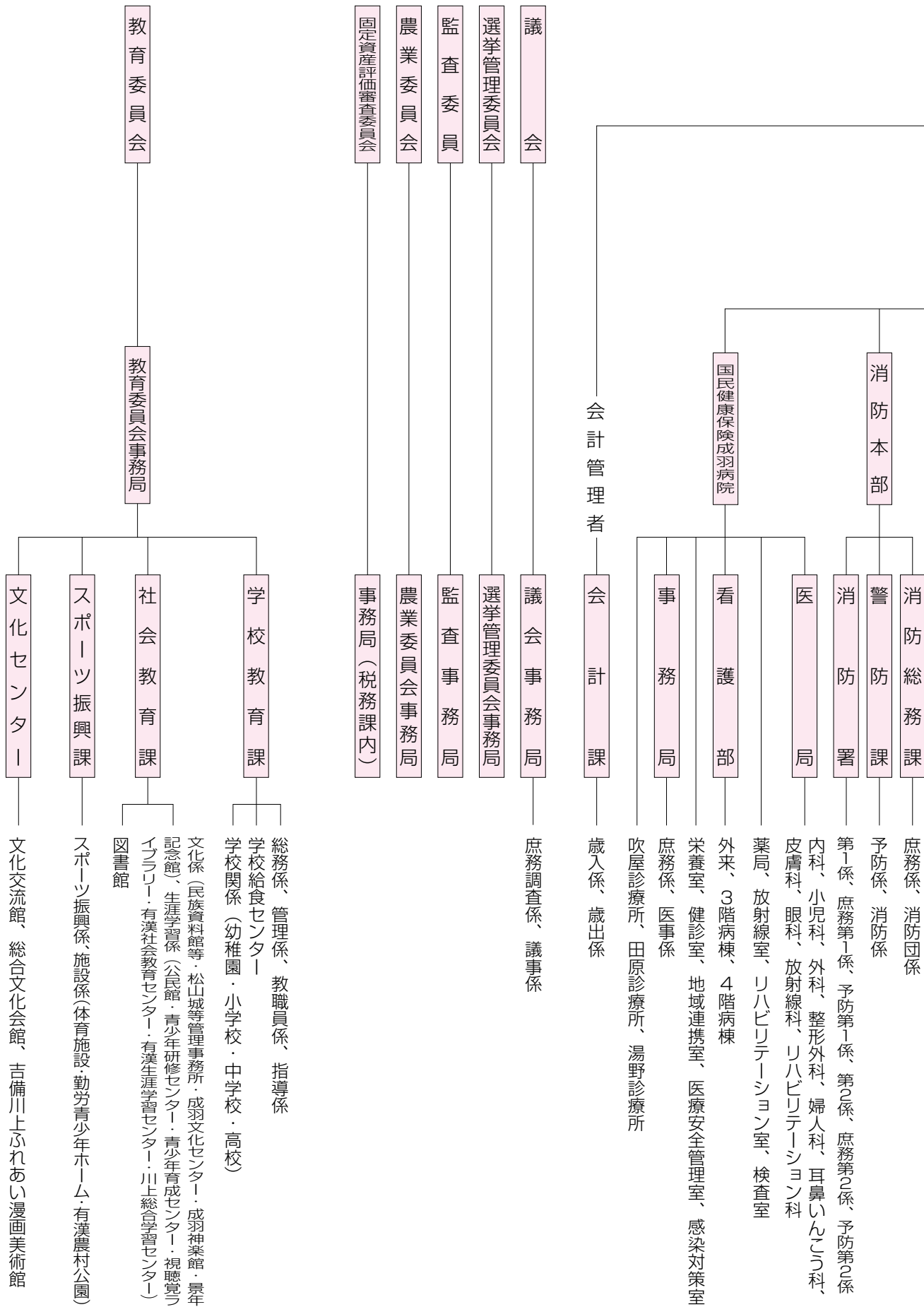


- ◆有漢地域局 [有漢町有漢3387]
- ◆成羽地域局 [成羽町下原1068-1]
- ◆川上地域局 [川上町地頭1819-1]
- ◆備中地域局 [備中町布賀29-2]

高梁市行政機構図

(平成26年4月1日付)





電話番号一覧

■本庁（代表・夜間・休日）21-0200

■有漢地域局（代表）57-3200、■成羽地域局（代表）42-3211

■川上地域局（代表）48-2200、■備中地域局（代表）45-2211

| 部署名 | | 主な業務内容 | 電話番号 | | |
|---------|-------|---------------------------------|--------------------------------|---------------------------|---------|
| 秘書政策課 | 秘書係 | 秘書、名誉市民、姉妹都市・友好都市 | 21-0201 | | |
| | 公聴広報係 | 公聴、広報（広報紙、行政放送、ホームページ） | 21-0210 | | |
| | 企画係 | 市勢振興の企画立案・総合調整、土地利用計画 | 21-0208 | | |
| 大学 | 連携室 | 国際交流、学園文化交流都市づくり、大学との連携・調整 | 21-0208 | | |
| 事業調整課 | 事業調整係 | 重要施策の企画立案・総合調整、新庁舎建設 | 21-0286 | | |
| 総務部 | 総務課 | 行政係 | 条例規則等の審査・公布、防災、情報公開 | 21-0205 | |
| | | 職員係 | 職員の勤務や研修・福利厚生、機構改革 | 21-0205 | |
| | | 情報統計係 | 庁内の情報管理、有線テレビの管理、統計調査、社会保障番号制度 | 21-0209 | |
| | 理財課 | 管財係 | 市有財産の取得・管理・処分、庁舎管理 | 21-0207 | |
| | | 財政係 | 予算編成、地方交付税、市債 | 21-0206 | |
| | | 行政改革推進係 | 行財政改革の総合調整、施設の統廃合 | 21-0207 | |
| | 税務課 | 収税係 | 市税等の収納や徴収、諸証明 | 21-0215 | |
| | | 市民税係 | 市民税保険税（料）の賦課・減免、軽自動車税 | 21-0214 | |
| | | 資産税係 | 固定資産税・都市計画税の賦課、地籍図の管理 | 21-0216 | |
| | 監理課 | 監理係 | 各種工事の設計審査・技術指導・検査 | 21-0235 | |
| | | 契約管理係 | 工事測量設計業務の入札・契約、業者指名 | | |
| | 産業経済部 | 農林課 | 農業振興係 | 農業振興経営、担い手の育成、農産物の被害防護、畜産 | 21-0223 |
| | | | 耕地整備係 | 農業施設、土地改良、農道の災害復旧 | 21-0222 |
| | | | 林業振興係 | 林業振興、猟政、キャンプ場管理、林道の災害復旧 | 21-0225 |
| 産業振興課 | | 産業振興係 | 商工業の振興、企業誘致・立地、起業支援 | 21-0229 | |
| | | 観光振興係 | 観光振興、観光施設の管理、観光機関との連絡調整 | 21-0217 | |
| | | 歴史まちづくり係 | 歴史的風致維持向上計画の推進、歴史まちづくり | 21-0257 | |
| 建設課 | | 管理係 | 市道河川等土木施設の管理、用地買収・補償 | 21-0232 | |
| | | 建設係 | 土木施設の新設改良・修繕・災害復旧 | 21-0233 | |
| まちづくり課 | | 住宅係 | 市営住宅、宅地分譲、住宅等の耐震化 | 21-0237 | |
| | | 都市計画係 | 都市計画事業、屋外広告物の許可、景観計画の推進 | 21-0238 | |
| | | 国土調査係 | 国土調査の計画・実施、地籍図の整備、地籍簿の管理 | 21-0239 | |
| 上下水道課 | | 上水道業務係 | 水道事業の計画・会計・決算、給水料金 | 21-0242 | |
| | | 下水道業務係 | 受益者負担金・分担金、使用料、浄化槽 | 21-0244 | |
| | | 上水道工務係 | 水道施設の維持管理・工事 | 21-0243 | |
| | | 下水道工務係 | 下水道施設の維持管理・工事 | 21-0245 | |
| 西部土木事務所 | 管理係 | 成羽・川上・備中地域の土木農林業施設の管理 | 45-4510 | | |
| | 整備係 | 成羽・川上・備中地域の土木農林業施設の新設改良・修繕・災害復旧 | 45-4513 | | |

電話番号一覧

| 部署名 | | 主な業務内容 | 電話番号 | | |
|----------|------------|----------------------|---|----------------------|---------|
| 市民生活部 | 市民課 | 戸籍住民係 | 戸籍、住民基本台帳、印鑑登録、外国人登録、パスポート申請、国民健康保険の資格・被保険者証、国民年金、埋火葬許可 | 21-0252 | |
| | | 市民係 | 市民相談、自治組織、消費生活、交通安全、生活交通の運行・支援、防犯、人権、男女共同参画 | 21-0254 | |
| | 定住対策課 | 定住推進係 | 定住・移住対策、集落振興 | 21-0282 | |
| | | 地域振興係 | まちづくりの推進・総合調整、コミュニティ施設 | | |
| | 環境課 | 環境政策係 | 環境保全、公害の防止対策、新エネルギー | 21-0259 | |
| | | 環境衛生係 | ごみ回収、し尿回収・手数料、墓地、畜犬 | | |
| | 有漢地域局地域振興課 | 住民・まちづくり係 | 市税、戸籍、福祉事業、各種証明、まちづくり、各種産業振興 | 57-3211 | |
| | | 管理係 | 土木・水道施設の維持管理 | 57-3213 | |
| | 成羽地域局地域振興課 | 住民・まちづくり係 | 市税、戸籍、福祉事業、各種証明、まちづくり、各種産業振興 | 42-3212 | |
| | | 管理係 | 土木・水道施設の維持管理 | 42-3215 | |
| | 川上地域局地域振興課 | 住民・まちづくり係 | 市税、戸籍、福祉事業、各種証明、まちづくり、各種産業振興 | 48-2200 | |
| | | 管理係 | 土木・水道施設の維持管理 | 48-2202 | |
| | 備中地域局地域振興課 | 住民・まちづくり係 | 市税、戸籍、福祉事業、各種証明、まちづくり、各種産業振興 | 45-4511 | |
| | | 管理係 | 土木・水道施設の維持管理 | 45-4514 | |
| | 健康福祉部 | 健康づくり課 | 健康増進係 | 特定健診、保健指導、各種健康診査等、食育 | 21-0267 |
| | | | 母子保健係 | 母子保健、感染症、予防接種、献血推進 | 21-0228 |
| 福祉課 | | 高齢福祉係 | 社会福祉、災害支援、高齢者福祉、在宅福祉、移送サービス、養護老人ホームの再編・整備 | 21-0265 | |
| | | 障害福祉係 | 身体知的障害者福祉、特別児童扶養・福祉手当 | 21-0284 | |
| | | 生活福祉係 | 生活保護、民生委員児童委員 | 21-0266 | |
| | | 施設指導係 | 児童福祉施設・社会福祉法人の設置認可 | 21-0265 | |
| 子ども課 | | 子ども支援係 | 少子化対策、子育て・家庭児童相談、子ども・ひとり親家庭等医療費、児童手当、遺児年金 | 21-0288 | |
| | | 子ども保育係 | 保育園、児童館、学童保育、幼保一体化 | 21-0264 | |
| 保険課 | | 健康保険係 | 国民健康保険の保険給付、老人・心身障害者医療費、後期高齢者医療、診療所 | 21-0258 | |
| | | 介護保険係 | 介護保険の認定・給付、地域密着型サービス事業者の指定・指導 | 21-0299 | |
| | | 地域包括支援係 | 地域包括支援センター (介護予防給付、高齢者相談・権利擁護) | 21-0300 | |
| | | 連携推進係 | 在宅医療と介護の連携 | 21-0304 | |
| 臨時給付金対策室 | | 臨時福祉給付金、子育て世帯臨時特例給付金 | 21-0266 | | |

電話番号一覧

| 部署名 | | 主な業務内容 | 電話番号 | |
|---------------|------------------------|---|----------------------------------|---------|
| 消防本部 | 消防総務課 | 庶務係 | 職員の研修・訓練・福利厚生、庁舎管理 | 21-0122 |
| | | 消防団係 | 消防団員の研修・訓練・福利厚生、消防団施設 | |
| | 警防課 | 予防係 | 火災予防・広報、予防査察・立入検査 | 21-0124 |
| | | 消防係 | 消防施設・水利、応急手当の普及啓発 | |
| | 消防署 | 火災、救急、災害救助などの現場活動 | 21-0125 | |
| 消防署西分駐所 | 西地区での火災、救急、災害救助などの現場活動 | 45-9909 | | |
| 国民健康保険成羽病院 | | 内科、小児科、外科、整形外科、婦人科、耳鼻咽喉科、皮膚科、眼科、放射線科、リハビリテーション科 | (代)42-3111 | |
| 会計課 | 歳入係 | 市の収入事務 | 21-0271 | |
| | 歳出係 | 市の支出事務 | | |
| 議会事務局 | 庶務調査係 | 議会広報、議場等の管理、各種調査、資料収集整理 | 21-0277 | |
| | 議事係 | 諸会議の通知、本会議・委員会等、請願・陳情 | | |
| 選挙管理委員会事務局 | | 選挙投票の執行、選挙の統計 | 21-0255 | |
| 監査事務局 | | 監査の結果の報告・公表 | 21-0278 | |
| 農業委員会事務局 | | 農地事務、農業者年金、農家基本台帳 | 21-0226 | |
| 教育委員会事務局 | 学校教育課 | 総務係 | 教育委員会事務、職員の勤務・福利厚生、奨学金 | 21-1500 |
| | | 管理係 | 学校用地建物の取得・処分・維持管理 | |
| | | 教職員係 | 教職員の福利厚生、児童生徒の就学事務、スクールバス | 21-1508 |
| | | 指導係 | 学校教育の指導・助言、教育相談、園児の預かり保育 | 21-1509 |
| | 社会教育課 | 文化係 | 文化芸術の振興、文化財保護、天然記念物の保護管理、民俗芸能の伝承 | 21-1516 |
| | | 生涯学習係 | 社会教育生涯学習の推進、人権教育、青少年健全育成 | 21-1514 |
| | スポーツ振興課 | スポーツ振興係 | 生涯競技スポーツ、スポーツ推進委員 | 21-0152 |
| | | 施設係 | 体育施設の整備計画・利用・管理運営 | 21-0425 |
| | 文化センター | 文化交流館 | 貸館業務、施設の維持管理、自主事業の開催 | 21-0180 |
| | | 総合文化会館 | 貸館業務、施設の維持管理、自主事業の開催 | 22-1040 |
| 吉備川上ふれあい漫画美術館 | | 施設利用、維持管理、自主事業の開催 | 48-3664 | |
| 高梁地域事務組合 | 事務局 | | 組合全体の事務 | 22-4651 |
| | クリーンセンター | | 可燃ごみ、粗大・不燃ごみの処理、し尿の処理 | 22-2240 |
| | リサイクルプラザ | | 資源ごみの処理 | 21-0530 |
| | 農業共済センター | | 農作物、家畜など農業共済の事務 | 21-0350 |

定期人事異動

〈平成26年4月1日付〉

※ () 内は旧任

※下記の部署等について次のとおり略します。

養護老人ホーム長寿園=長寿園、養護老人ホーム成羽川荘=成羽川荘、特別養護老人ホーム鶴寿荘=鶴寿荘、各地域局=有漢・成羽・川上・備中、国民健康保険成羽病院=成羽病院、選挙管理委員会事務局=選管事務局、農業委員会事務局=農委事務局、高梁地域事務組合農業共済センター=農業共済センター、高梁地域事務組合クリーンセンター=クリーンセンター

市長部局・成羽病院・教育委員会・高梁地域事務組合等

〔部長級〕

▽健康福祉部長兼臨時給付金対策室長兼社会福祉事務所長(健康福祉部長兼社会福祉事務所長)藤本和義

〔次長級〕

▽健康福祉部参与(次長待遇)地域医療連携担当(農業委員会事務局)堀節夫▽議公事務局次長(次長待遇)(議公事務局次長(課長待遇))土谷俊明

〔課長級〕

▽秘書政策課長兼大学連携室長(秘書政策課長)三上武則▽事業調整課長(上下水道課長)佐々木理人▽事業調整課参事(秘書政策課参事(事業調整担当))西本隆之

〔総務部〕

▽税務課長兼臨時給付金対策室参事(学校教育課長補佐兼総務係長)上森智子

〔産業経済部〕

▽農林課長兼農業委員会事務局次長(税務課長)宮森強▽産業振興課参事兼歴史まちづくり係長(監理課長補佐兼契約管理係長)川内野徳

夫▽建設課参事(建設担当)兼監理課参事(建設課参事(建設担当))三村憲市▽まちづくり課長(総務課参事(職員担当))横山浩二▽上下水道課長(社会教育課長)加藤幹生▽西部土木事務所長(西部土木事務所長兼監理課参事)三宅一也

〔市民生活部〕

▽市民課長兼臨時給付金対策室参事兼選管事務局参事兼コミュニティプラザ館長(市民課長兼選管事務局参事兼コミュニティプラザ館長)戸田隆弘▽川上地域局長(課長待遇)兼地域振興課長兼公民館主事(まちづくり課長)坂上明義

〔健康福祉部〕

▽健康づくり課参事(健康増進担当)兼福祉課参事(施設指導担当)(成羽川荘参事兼福祉課(施設指導担当))片山富佐子▽福祉課長兼臨時給付金対策室次長(福祉課長)川上康之▽子ども課長兼臨時給付金対策室次長(子ども課長)丹正さとみ▽高梁保育園長(備中保育園長)吉家洋子▽川上訪問看護ステーション所長兼地域包括支援センター川上ステーション参事(健康づくり課参事(健康増進担当))土谷千代子▽岡山県へ復帰(福祉課参事(施設指導担当))大島浩一

〔成羽病院〕

▽事務局長兼栄養室長(事務局次長兼庶務係長)蛭田俊幸

〔教育委員会〕

▽岡山県へ復帰(学校教育課長)芳賀正和▽学校教育課長(岡山県から派遣)浅沼常宏▽高梁幼稚園長(有漢幼稚園長)中田公江▽落合幼稚園長(松原幼稚園)教諭)浅沼園子▽有漢幼稚園長(高梁幼稚園)教諭)鈴村眞純▽社会教育課長(社会教育課参事(生涯学習担当))兼高梁中央図書館長(赤木和久▽社会教育課参事(生涯学習担当))兼高梁中央図書館長(環境課長補佐兼環境衛生係長兼選挙管理委員会事務局次長)福田茂樹

〔高梁地域事務組合〕

▽事務局長(課長待遇)兼クリーンセンター所長(成羽病院事務局長兼栄養室長)前田眞志

〔課長補佐級〕

▽大学連携室長補佐兼秘書政策課長補佐(秘書政策課企画調整係長)山川映之▽事業調整課長補佐(建設課長補佐兼管理係長)妹尾英利

〔総務部〕

▽総務課長補佐(職員担当)(秘書政策課長補佐兼秘書係長)森昌士▽総務課長補佐(情報統計担当)(秘書政策課長補佐)川上啓二▽理財課長補佐(理財課長補佐兼管財係長)藤井正宣▽税務課長補佐兼臨時給付金

対策室主幹(まちづくり課長補佐兼歴史まちづくり係長兼監理課主幹)土田雅巳▽監理課長補佐兼契約管理係長(税務課長補佐)市民税担当)江草伸治

〔産業経済部〕

▽農林課長補佐兼農業委員会事務局次長(産業振興課長補佐兼産業振興係長)細川幸嗣▽産業振興課長補佐兼観光振興係長(産業振興課観光振興係長)野口和則▽建設課長補佐兼管理係長(農林課長補佐兼農業振興係長兼農業委員会事務局次長)大福克志▽まちづくり課長補佐兼住宅係長兼監理課主幹(定住対策課長補佐兼定住推進係長兼選管事務局次長)内田弘樹▽まちづくり課長補佐(都市計画担当)兼事業調整課主幹兼監理課主幹(まちづくり課長補佐兼都市計画係長)赤澤康明▽上下水道課長補佐(上下水道課長補佐兼上下水道課長補佐)川上穰▽上下水道課長補佐(上下水道課長補佐兼上下水道課長補佐)川上穰▽上下水道課長補佐(上下水道課長補佐兼上下水道課長補佐)川上穰

〔市民生活部〕

▽市民課長補佐兼臨時給付金対策室主幹兼選管事務局次長(市民課長補佐兼選管事務局次長)上森正志▽定住対策課長補佐兼選管事務局次長(スポーツ振興課長補佐兼

施設係長)川上英嗣▽環境課長補

佐兼環境衛生係長兼選管事務局次

長(健康づくり課長補佐(健康増進

担当)長船祥司▽成羽・地域振興

課長補佐兼任民・まちづくり係長

兼選管事務局次長(成羽・地域振興

課主幹兼任民・まちづくり係長兼

農委事務局次長)松本武士▽成羽・

地域振興課長補佐(管理担当)兼西

部土木事務所主幹(成羽・地域振興

課主幹兼管理係長兼西部土木事務

所主幹)福本晃▽備中・地域振興課

長補佐(管理担当)(文化センター

副所長兼文化交流館副館長兼総合

文化会館副館長兼吉備川上ふれあ

い漫画美術館副館長兼高梁中央公

民館兼高梁公民館)西井正喜

▽健康づくり課長補佐(社会教育

課長補佐)渡辺佳子▽健康づくり

課主幹(健康増進担当)兼福祉課主

幹(施設指導担当)(高梁保育園主

任栄養士兼有漢保育園主任栄養

士)田村玲子▽福祉課長補佐(高齢

福祉・施設指導担当(備中・地域振

興課住民・まちづくり係長兼選管

事務局書記)川上秀吉▽福祉課長

補佐兼障害福祉係長(福祉課障害

福祉係長)伊丹誠▽福祉課長補佐

兼生活福祉係長兼臨時給付金対策

室主幹(福祉課長補佐兼生活福祉

係長)小林達三▽鶴寿荘主幹(鶴寿

荘主任介護福祉士)妹尾知恵子▽

子ども課長補佐(子ども支援担当)

兼臨時給付金対策室主幹(子ども

課長補佐(子ども支援担当)石村

利枝▽子ども課長補佐兼福祉課主

幹(施設指導担当)(子ども課長補

佐兼福祉課(施設指導担当)渡辺

丈夫▽高梁保育園主幹兼有漢保育

園主幹(健康づくり課健康増進係

主任兼福祉課(施設指導担当)三

村玲子▽鶴鳴保育園長(成美保育

園長)藤井直子▽成美保育園長(川

上保育園長)金丸弘枝▽川上保育

園長(鶴鳴保育園長)田中智子▽備

中保育園長兼西山保育園長(備中

保育園主任保育士)小神英子▽保

険課長補佐(保険課主幹(健康保険

担当)赤木憲章

▽事務局長兼庶務係長(上下水

道課上水道業務係長)清迫衛

道課上水道業務係長)清迫衛

道課上水道業務係長)清迫衛

道課上水道業務係長)清迫衛

道課上水道業務係長)清迫衛

道課上水道業務係長)清迫衛

道課上水道業務係長)清迫衛

道課上水道業務係長)清迫衛

道課上水道業務係長)清迫衛

道課上水道業務係長)清迫衛

道課上水道業務係長)清迫衛

道課上水道業務係長)清迫衛

山県から派遣)小野雅子▽学校教

育課長補佐兼総務係長(高梁中央

公民館主幹兼高梁公民館主幹兼文

化交流館主幹)高原あゆみ▽学校

教育課付(課長補佐待遇)(有漢学

校給食センター所長)徳森信弘▽

有漢学校給食センター所長(課長

補佐待遇)農林課付農業共済セン

ター派遣(主任待遇)宮本哲行▽

社会教育課長補佐(会計課長補佐

兼歳出係長)原田貴子▽スポーツ

振興課長補佐兼施設係長(まちづ

くり課住宅係長)大福佳治▽文化

センター副所長兼文化交流館副館

長兼総合文化会館副館長兼吉備川

上ふれあい漫画美術館副館長兼高

梁中央公民館兼高梁公民館(税務

課長補佐(収税担当)川上善照

課長補佐(収税担当)川上善照

課長補佐(収税担当)川上善照

課長補佐(収税担当)川上善照

課長補佐(収税担当)川上善照

課長補佐(収税担当)川上善照

課長補佐(収税担当)川上善照

課長補佐(収税担当)川上善照

課長補佐(収税担当)川上善照

課長補佐(収税担当)川上善照

課長補佐(収税担当)川上善照

課長補佐(収税担当)川上善照

課長補佐(収税担当)川上善照

課長補佐(収税担当)川上善照

岡康人▽税務課市民税係長兼臨時

給付金対策室主任(税務課市民税

係長)難波智▽監理課契約管理係

主任(監理課)村上靖恵

主任(監理課)村上靖恵

主任(監理課)村上靖恵

主任(監理課)村上靖恵

主任(監理課)村上靖恵

主任(監理課)村上靖恵

主任(監理課)村上靖恵

主任(監理課)村上靖恵

主任(監理課)村上靖恵

主任(監理課)村上靖恵

主任(監理課)村上靖恵

主任(監理課)村上靖恵

主任(監理課)村上靖恵

主任(監理課)村上靖恵

主任(監理課)村上靖恵

主任(監理課)村上靖恵

主任(監理課)村上靖恵

主任(監理課)村上靖恵

主任(監理課)村上靖恵

主任(監理課)村上靖恵

主任(監理課)村上靖恵

主任(監理課)村上靖恵

主任(監理課)村上靖恵

主任(監理課)村上靖恵

主任(監理課)村上靖恵

主任(監理課)村上靖恵

主任(監理課)村上靖恵

主任(監理課)村上靖恵

▽市民課戸籍住民係長兼臨時給付

金対策室主任兼選管事務局書記

(市民課戸籍住民係長兼選管事務

局書記)川西結香▽市民課戸籍住

民係主任兼選管事務局書記)市民

課兼選管事務局書記)森本尊子▽

定住対策課定住推進係長兼選管事

務局書記(定住対策課定住推進係

主任兼選管事務局書記)三村雄一

▽環境課環境政策係長兼選管事務

局書記(上下水道課下水道業務係

長)秋岡修司▽環境課(自動車運転

士主任兼環境整備員主任)(環境課

(自動車運転士兼環境整備員)川

原博▽成羽・地域振興課住民・まち

づくり係主任(備中・地域振興課住

民・まちづくり係主任)小田上貴江

▽成羽・地域振興課住民・まちづ

り係主任兼農委事務局書記(成羽・

地域振興課榎隆宏▽成羽・地域振

興課管理係長(成羽病院事務局医

事係長)大塚容子▽備中・地域振興

課住民・まちづくり係長兼選管事

務局書記(子ども課子ども保育係

長)今川貴命

▽健康づくり課健康増進係主任

(保健師・成羽担当)兼地域包括支

援センター成羽ステーション主任

(健康づくり課(保健師・成羽担当

兼地域包括支援センター成羽ステ

ーション)赤木日出美▽福祉課施設指導係主任(総務課付(岡山県派遣)大塚和幸▽鶴寿荘(主任介護福祉士)(鶴寿荘(介護福祉士)石井百合子▽鶴寿荘(主任介護福祉士)(鶴寿荘(介護福祉士)川上房子▽子ども課子ども支援係長兼臨時給付金対策室主任(子ども課子ども支援係長)金島康成▽子ども課子ども保育係長(学校教育課教職員係主任)片山俊江▽高梁保育園(主任保育士)(川上保育園(保育士)小見山由希▽有漢保育園長(鶴鳴保育園(主任保育士)川口尚子▽鶴鳴保育園(給食調理員主任)兼成美保育園(給食調理員主任)(鶴鳴保育園(給食調理員)兼成美保育園(給食調理員)井上文恵▽備中保育園(主任保育士)(西山保育園(保育士)坂田明子▽西山保育園(主任保育士)(高梁保育園(主任保育士)原田幸子▽保険課健康保険係長(環境課環境政策係長兼選管事務局書記)大塚昌治▽地域包括支援センター川上ステーション主任(准看護師)(地域包括支援センター川上ステーション(准看護師)中西厚子

〈成羽病院〉

▽検査室長兼感染対策室主任 検査室(主任臨床検査技師)山上直美▽看護部3階病棟看護主任(看護部4階病棟看護主任)大久保貴子▽看護部4階病棟看護主任(看護部(看護師)高下公美子▽看護部4階病棟看護主任(看護部3階病棟看護主任)徳森順子▽事務局医事係長(西部土木事務所管理係主任)笹部泉

〈諸局等〉

▽監査事務局書記(係長待遇)まちづくり課国土調査係長)平松修一

〈教育委員会〉

▽学校教育課教職員係主任(秘書政策課企画調整係主任)西川優子▽高梁学校給食センター給食調理員主任(川上学校給食センター給食調理員主任)杉田礼子▽有漢学校給食センター給食調理員主任(高梁学校給食センター給食調理員主任)土井美智子▽川上学校給食センター給食調理員主任(川上学校給食センター給食調理員)平岡敏恵▽川上学校給食センター給食調理員主任(高梁学校給食センター給食調理員)鈴木鈴恵▽落合小学校校務員主任(有漢学校給食センター給食調理員主任)西信之▽社会教育課生涯学習係長兼事業調整課事業調整係主任(社会教育課生涯学習係長)徳森磨▽社会教育課生涯学習係主任(市民課戸籍住民係主任兼選管事務局書記)和田陽子▽社会教育課生涯学習係主任(社会教育課)羽井佐彰▽スポーツ振興課施設係主任(スポーツ振興課)笹部泰宏▽高梁中央公民館主任兼高梁公民館主任兼文化交流館主任(保険課健康保険係長)加藤睦実

〔主事等〕

▽秘書政策課兼大学連携室(学校教育課)安井一雅

〈総務部〉

▽総務課(農林課)堀神悟▽総務課付(国土交通省派遣)(西部土木事務所)木下正伸▽税務課兼臨時給付金対策室(税務課)徳田匡彦▽税務課(成羽・地域振興課)原田悦子▽税務課(農林課)三宅秀生▽税務課(保険課)生田莉奈▽監理課(税務課)入江奈津子

〈産業経済部〉

▽農林課(福祉課)宮本知子▽農林課(議会事務局)黒川雅浩▽農林課(技師)(まちづくり課)藤森信也▽農林課(主事)農林課(主事補)難波慶考▽農林課付農業共済センター派遣(福祉課)竹浪生郎▽農林課付農業共済センター派遣(農林課)吉川健次▽産業振興課(建設課)坂本賢昭▽産業振興課(主事)産業振興課(主事補)島

中七瀬▽建設課(主事兼技師)建設課(主事)中村裕介▽建設課(理財課)福本真紀子▽建設課(技師)(上下水道課)藤森大資▽まちづくり課(保険課付(後期高齢者医療広域連合派遣)中曾知成▽まちづくり課(技師)(建設課)小野隼人▽まちづくり課(主事補)(税務課(主事補)亀浦恭一▽上下水道課(税務課)片山宏▽上下水道課(主事)(上下水道課)清水佳孝▽西部土木事務所(社会教育課)池田さおり▽西部土木事務所(建設課)伊達晴久

〈市民生活部〉

▽市民課兼臨時給付金対策室兼選管事務局(産業振興課)三村緑理▽市民課兼選管事務局(まちづくり課)福本学▽市民課(主事)兼選管事務局(書記)(市民課(主事補)兼選管事務局(書記)渡邊辰巳▽市民課(主事)兼選管会事務局(書記)(市民課(主事補)兼選管事務局(書記補)小川靖代▽成羽・地域振興課(まちづくり課)鳥越浩司▽成羽・地域振興課兼西部土木事務所(有漢・地域振興課)松田晴光▽成羽・地域振興課(主事)成羽・地域振興課(主事補)野田ゆり華▽川上・地域振興課(農林課)大月淳司▽備中・地域振興課兼西部土木事務所(上下水道課)原田浩司

〈健康福祉部〉

▽健康づくり課(技師・保健師)(健康づくり課)技師補(保健師)細川亜紗子▽福祉課兼臨時給付金対策室(福祉課)大森雅之▽福祉課兼臨時給付金対策室(福祉課)川上貴司▽福祉課兼臨時給付金対策室(保険課)辻忠則▽福祉課(主事)福祉課(主事補)山本洋人▽福祉課(主事補)(総務課(主事補)松村祐季▽鶴寿荘(看護師)兼機能訓練指導員(成羽デイサービスセンター)看護師)兼機能訓練指導員)張谷真理▽鶴寿荘(介護員)(成羽川荘)支援員)大森幸子▽長寿園(生活相談員)(福祉課)芳賀教人▽成羽川荘(支援員)(長寿園)支援員兼給食調理員)西岡典子▽子ども課(保険課)荒木輝匡▽子ども課(主事)兼臨時給付金対策室(社会教育課(主事補)田村江里香▽高梁保育園(保育士)(川上保育園(保育士)丹下圭子▽有漢保育園(保育士)(高梁保育園(保育士)西真理▽鶴鳴保育園(保育士)(有漢保育園(保育士)白木千穂▽鶴鳴保育園(技師・保育士)(鶴鳴保育園(技師補)保育士)神本喜加▽川上保育園(保育士)(高梁保育園(保育士)三輪佳乃子▽保険課(成羽・地域振興課)仲山奈津子▽保険課(主事)(保険課(主事補)高岡裕希▽保険課付

〔後期高齢者医療広域連合派遣〕
〔まちづくり課〕村上彰宏▽川上訪
問看護ステーション(看護師)(成
羽病院看護部(看護師)松下綾

〔成羽病院〕

▽リハビリテーション室(技師・作
業療法士)(リハビリテーション室
〔技師補・作業療法士〕高野仁見▽
看護部(看護師)(鶴寿荘(看護師)
兼機能訓練指導員)安藤吉恵

〔諸局等〕

▽議会事務局(総務課付(浪江町派
遣)(河邊一正▽選管事務局兼市民
課(税務課)原田恭行

〔教育委員会〕

▽学校教育課(市民課兼選管事務
局)平松高広▽中井幼稚園(教諭)
〔落合幼稚園(教諭)岩井亜侑美▽
松原幼稚園(教諭)(川上幼稚園(教
諭)〕平松成美▽川上小学校校務員
〔落合小学校校務員)松本典子▽社
会教育課(主事)(社会教育課(主事
補)〕秋庭浩

消防本部・消防署

〔課長級〕

▽警防課参事(予防担当)(警防課
参事)瀧江恵治▽消防署参事(第1
係担当)兼警防課参事 消防署副署
長(第1係担当)鈴木初治郎▽消

防署参事(第2係担当)兼警防課参
事(消防署副署長(第2係担当)兼
警防課主幹(予防担当)西裕之

〔課長補佐級〕

▽消防総務課長補佐(消防団担当)
〔消防総務課長補佐〕吉田茂之▽消
防総務課長補佐(庶務担当)(消防総
務課主幹)黒川昌光▽警防課主幹
兼消防係長(消防署主幹(第2係担
当)(川上光行▽警防課長補佐(予防
担当)(消防署主幹(第1係担当)石
田泰宏▽警防課長補佐(消防担当)

(警防課長補佐)新山弘之▽消防署
副署長(第1係担当)消防署副署長
〔第1係担当)兼警防課主幹(予防担
当)〕難波雅弘▽消防署副署長(第1
係担当)(消防署副署長(第1係担
当)兼警防課主幹(消防担当)宮本
善弘▽消防署副署長(第1係担当)

兼警防課主幹(消防担当)(消防署主
幹(第2係担当)古米太一▽消防署
副署長(第2係担当)(消防署主幹
〔第2係担当)平田善久▽消防署主
幹(第1係担当)(警防課消防係長兼
消防署 松重利幸▽消防署主幹(第
2係担当)(消防署主幹(第1係担
当)(川上壽

▽消防署庶務第1係長兼消防総務
課庶務係主任(消防署庶務第1係

長)坂本和弘▽消防署庶務第2係長
兼消防総務課庶務係主任 消防署庶
務第2係長)山下正己▽消防署予防
第1係長兼警防課予防係主任 消防
署予防第1係長)内田武彦▽消防署
予防第2係長兼警防課予防係主任
(消防署予防第2係長)森宗伸幸

〔主事等〕
▽警防課兼消防署(消防署)川上八
平▽消防署(警防課兼消防署)山本
貴之

〔階級異動〕
▽消防士長(消防副士長)阿部竜也
▽消防士長(消防副士長)赤井隆志
▽消防士長(消防副士長)加藤実▽
消防士(消防士補)西裕司▽消防士
(消防士補)土居拓矢▽消防士(消
防士補)清水大資

〔新規採用〕
▽理財課(主事補)近藤伊津子▽税
務課(主事補)平田直之▽農林課
(主事補)惣田大輔▽産業振興課
(主事補)藤井祥弘▽建設課(技師
補)東田義輝▽まちづくり課(主事
補)小野郁弥▽上下水道課(主事
補)芳賀正行▽健康づくり課(技師

補)保健師)澤田真弥▽福祉課(主
事補)金本祥也▽高梁保育園(技師
補)保育士)武部夏実▽川上保育
園(技師補)保育士)内田百香▽保
險課(主事補)兒玉怜央▽成羽病院
検査室(技師補)臨床検査技師)川
原美里▽成羽病院看護部(技師補
看護師)矢吹美佳▽成羽病院看護
部(技師補)看護師)上原明日香▽
高梁幼稚園(教諭)金丸悦子▽高梁
南幼稚園(教諭)松田麻見▽落合幼
稚園(教諭)大畑朝美▽福地幼稚園
(教諭)山下恵未▽社会教育課(主
事補)北尾知恵

〔特定任期付職員〕

▽監理課主幹兼監理係長 飛田眞
澄

〔再任用職員〕

▽定住対策課 平松素江▽鶴寿荘
渡辺さち子▽成羽病院看護部 継
山敏恵

3月31日付退職者

▽西本恵子(健康福祉部参与(幼保
一体化)医療福祉担当)▽豊田実
美(産業経済部付(次長待遇)農業
共済センター派遣)▽谷川源(川上
地域局長兼地域振興課長兼公民館

主事)▽細川義治(高梁地域事務所
合事務局長兼クリーンセンター所
長)▽中倉良章(監理課参事兼監理
係長)▽笹部政巳(農林課長)▽渡
辺博美(成羽)地域振興課参事(住
民)まちづくり担当)兼選管事務局
参事)▽江草沢郎(備中)地域振興
課参事兼西部土木事務所参事兼選
管事務局参事)▽小林豊子(高梁保
育園長)▽吉川裕美(高梁幼稚園
長)▽三上麻理子(落合幼稚園長)
▽渡辺淑子(成羽)地域振興課長補
佐(住民)まちづくり担当)兼選管
事務局次長)▽山田美登里(有漢保
育園長)▽上森房子(川上訪問看護
ステーション)所長)▽竹井宣子(川
上)地域振興課住民)まちづくり係
主任兼歯科衛生士主任)▽渡辺さ
ち子(鶴寿荘主任介護福祉士)▽井
上千鶴子(成羽)川荘給食調理員主
任)▽平松素江(子ども課)子ども支
援係主任)▽西田剛(成羽病院医局
(医員)▽森厚子(成羽病院検査室
長)▽継山敏恵(成羽病院看護部)4
階病棟看護主任)▽佐藤純子(成羽
病院看護部)3階病棟看護主任)▽
川上絵美(監理課)▽間野宏美(成
羽病院)リハビリテーション室(理
学療法士)▽小坂敬子(中井幼稚
園(教諭)▽野村彩(福地幼稚園
(教諭)▽小見山美鈴(川上小学校
校務員)