

1	高梁市消防団組織	6 7
2	高梁市消防団	
	(1) 消防団員階級別人員構成	6 8
	(2) 消防団員報酬	6 8
	(3) 消防団員階級別年齢	6 8
	(4) 消防団員階級別在職年数	6 9
	(5) 費用弁償	6 9
	(6) 消防団員表彰	7 0
	(7) 消防団消防力の保有状況	7 1

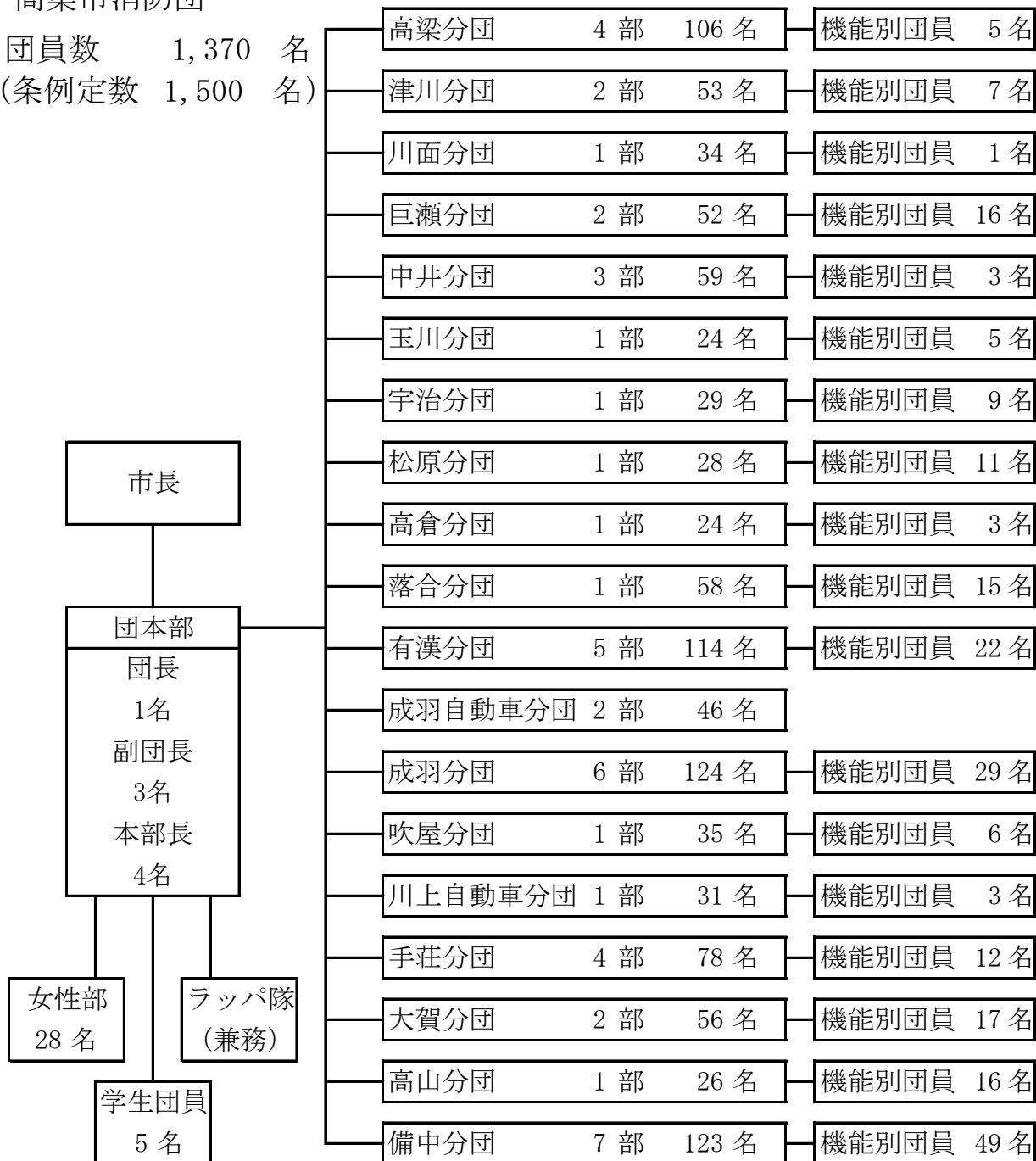


1 高梁市消防団組織

(平成31年4月1日現在)

高梁市消防団

団員数 1,370 名
(条例定数 1,500 名)



2 高梁市消防団

(1) 消防団員階級別人員構成

(平成31年4月1日現在)

階級	計	団長	副団長	分団長	副分団長	部長	班長	団員	機能別 団員
区分									
条例定数	1,500	1	6	30	54	90	290	1029	
実員	1,370	1	3	23	39	71	252	752	229

(2) 消防団員報酬

(平成31年4月1日現在)

階級	団長	副団長	分団長	副分団長	部長	班長	団員	機能別 団員
団名								
高梁市消防団	175,000	96,000	71,000	51,000	41,000	19,500	18,500	1回につき50円

(3) 消防団員階級別年齢

(平成31年4月1日現在)

年齢(歳)	計	18~ 20	21~ 25	26~ 30	31~ 35	36~ 40	41~ 45	46~ 50	51~ 55	56以上
階級										
計	1,370	8	48	97	138	224	240	211	150	254
団長	1	-	-	-	-	-	-	-	-	1
副団長	3	-	-	-	-	-	-	-	1	2
分団長	23	-	-	-	-	-	-	6	10	7
副分団長	39	-	-	-	-	-	3	20	11	5
部長	71	-	-	-	-	3	12	33	15	8
班長	252	-	-	1	10	34	96	76	29	6
団員	981	8	48	96	128	187	129	76	84	225

平均年齢 44.6歳

(4) 消防団員階級別在職年数

(平成31年4月1日現在)

階級 \ 年数	計	5年未満	5年以上 10年未満	10年以上 15年未満	15年以上 20年未満	20年以上 25年未満	25年以上 30年未満	30年以上
計	1,370	298	282	192	202	184	138	74
団 長	1	-	-	-	-	-	-	1
副 団 長	3	-	-	-	-	-	1	2
分 団 長	23	-	-	-	1	2	10	10
副分団長	39	-	-	2	3	11	19	4
部 長	71	-	1	6	13	17	24	10
班 長	252	-	12	37	70	73	48	12
団 員	981	298	269	147	115	81	36	35

平均在職年数 14.0年

(5) 費用弁償

(平成31年4月1日現在)

区 分	支給単位	支 給 額	支 給 範 囲
水火災又は訓練等の費用弁償	1回	2,100円	災害のため出動を命ぜられ、その活動に従事したとき。
	1回	2,100円	訓練のため出動を命ぜられ、その業務に従事したとき。
	1回	2,100円	警戒等のため出動を命ぜられ、その業務に従事したとき。
会議等の費用弁償	1回	1,500円	団長が招集する団本部及び分団長会議に出席したとき。

(6) 消防団員表彰

(平成30年4月1日～平成31年3月31日)

種 別	階級別	計	団	副	分	副	部	班	団
			長	団	団	分	長	長	員
計		183	0	0	20	17	17	42	87
消防庁長官表彰									
功 勞 章		0							
永年勤続功勞章		6			1	5			
岡山県知事表彰									
功 勞 章		0							
永年勤続功勞章		4			4				
優良消防団員章		6					6		
日本消防協会長表彰									
特 別 功 勞 章		0							
功 績 章		1			1				
精 績 章		4			3		1		
勤 続 章		16			1	2	2	3	8
岡山県消防協会長表彰									
功 勞 章		5			5				
表 彰 章		6				2	4		
青 年 章		3							3
精 勤 章		63			2	4	4	19	34
備中地区消防連絡協議会長									
表 彰 状		7			3	4			
高梁市長表彰									
功 勞 章		16						16	
高梁消防団長表彰									
精 勤 章		41						2	39
表 彰 状		5						2	3

(7) 消防団消防力の保有状況

(平成31年4月1日現在)

区分	計 (車両のみ)	車両・ポンプ車等保有台数				小型動力 ポンプ	
		指令車等	消 防 ポンプ 自動車	水槽車	小型動力 ポンプ 積載車		
分団名							
団本部	2	2					
分 団	高 梁	5			5	5	
	津 川	2			2	2	
	川 面	2			2	2	
	巨 瀬	3			3	3	
	中 井	3			3	3	
	玉 川	1			1	2	
	宇 治	2			2	2	
	松 原	2			2	2	
	高 倉	2			2	2	
	落 合	4			4	4	
	有 漢	10		2		8	8
	成羽自動車	4		2	1	1	1
	成 羽	7				7	7
	吹 屋	3				3	3
	川上自動車	2		2			
	手 荘	4				4	4
	大 賀	2				2	2
	高 山	1				1	2
	備 中	10			1	9	9
計	71	2	6	2	61	63	