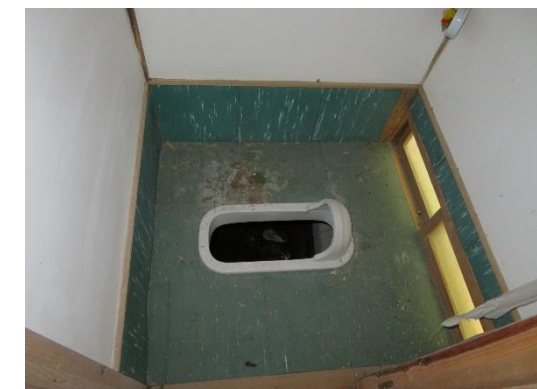


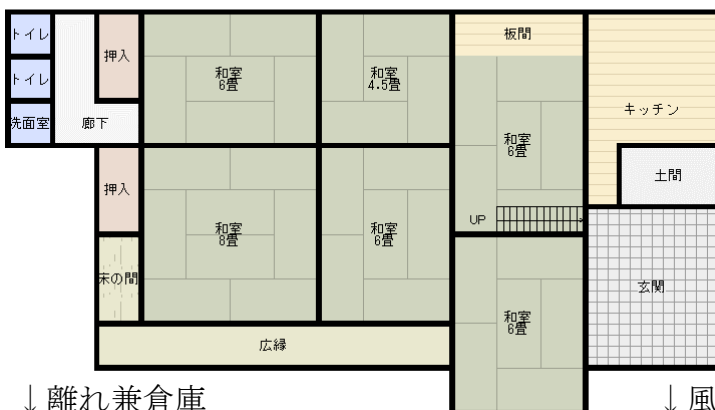
物件 3 2 6

※撮影時期 令和元年



項目	内容
所在地	高梁市宇治町本郷 (JR備中高梁駅から車で約35分)
土地面積	宅地 約783㎡ (約238坪) 農地(田・畑)約8,000㎡ ※荒廃地
住宅床面積	約109㎡
構造	木造平家建
建築時期	昭和7年
空き家になった時期	平成5年1月
上下水道等	※水道: 自家 ※トイレ: 汲み取り式 ※給湯: ガス (調理器はガス)
修理の必要性	大規模修繕 座の抜け落ち、給湯器、畳、トイレ
付帯施設等	離れ、倉庫、駐車場3台程度
賃貸・売買希望価格等	現状での引き渡し (家財は家主で処分) ・賃貸希望価格: 月額2万5千円 (応相談) ・売買希望価格: 200万円 (応相談)
その他	・家屋周辺の草刈り等の管理、町内会活動のできる方

(間取り図)



↓ 離れ兼倉庫

↓ 風呂

