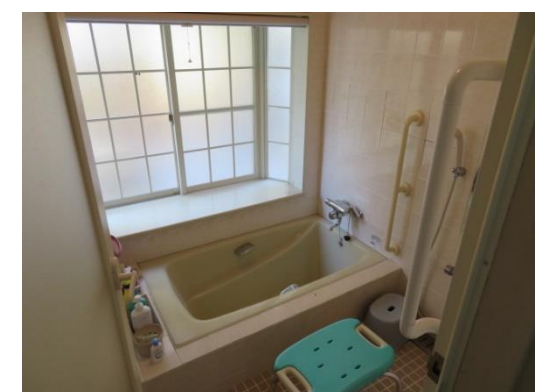


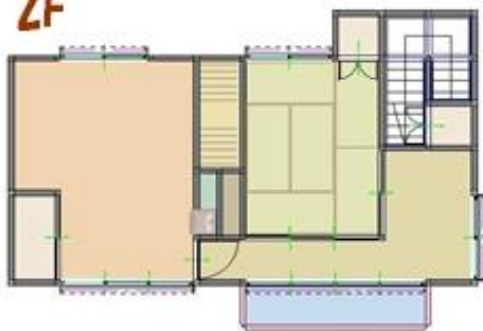
# 物件 381

※撮影時期 令和2年

項目	内容
所在地	高梁市成羽町下原 (JR高梁駅から車で約15分)
土地面積	宅地 718約㎡ (約217坪)
住宅床面積	約203㎡
構造	木造2階建
建築時期	昭和46年
空き家になった時期	平成25年2月頃
上下水道等	※水道: 自家水道 (井戸) ※トイレ: 水洗 (合併浄化槽) ※給湯: 灯油給湯器 ※調理器: ガス調理器
修理の必要性	無
付帯施設等	倉庫、駐車場3台
賃貸・売買希望価格等	現状での引き渡し (家財は家主で処分) ・売買希望価格: 2,900万円 (応相談) ※不動産業者仲介物件 (別途仲介手数料必要)
その他	・家屋周辺の清掃等の管理、町内会活動のできる方



2F



(間取り図)

1F

