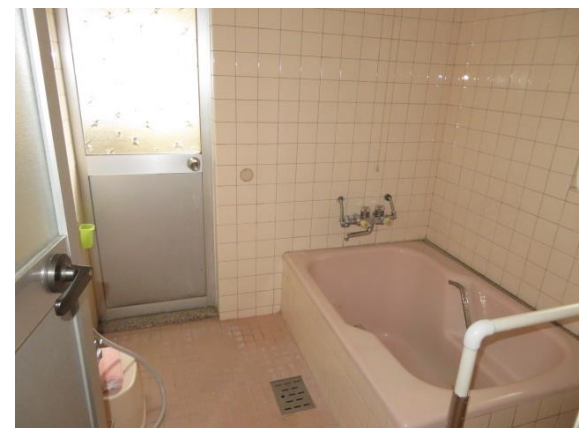


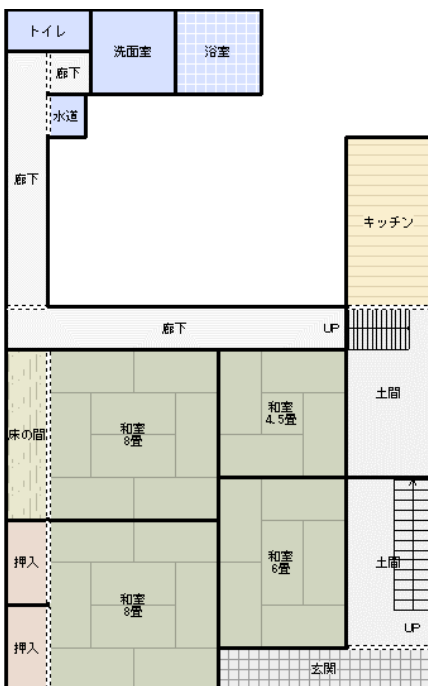
# 物件 3 2 4

撮影日：令和3年度

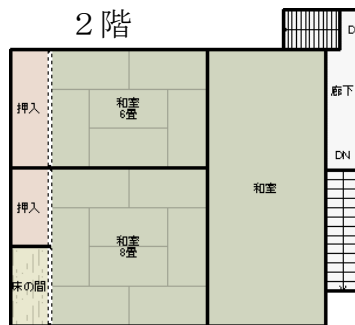
項目	内容
所在地	高梁市成羽町下原 (JR備中高梁駅から車で約15分)
土地面積	宅地 約445㎡ (約135坪)
住宅床面積	約248㎡
構造	木造2階建
建築時期	不明
空き家になった時期	令和3年8月
上下水道等	※水道：市水道 ※トイレ：水洗 (合併浄化槽) ※給湯：電気給湯器 (調理器はガス)
修理の必要性	なし
付帯施設等	なし
賃貸・売買希望価格等	現状での引き渡し (家財は家主で処分) ・賃貸希望価格：月額3.2万円 ・売買希望価格：750万円 ※不動産業者仲介物件 (別途仲介手数料必要)
その他	・家屋周辺の草刈り等の管理、町内会活動のできる方 ・こども園、小・中学校、スーパー、コンビニ、病院は徒歩圏内 ・室内ペット飼育可 ・家庭菜園可 ・駐車場なし



(間取り図) 1階



2階



↓玄関から見た和室・土間

