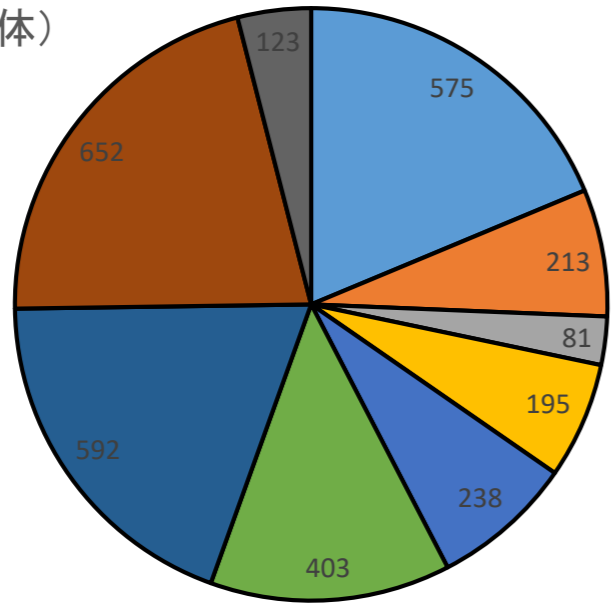


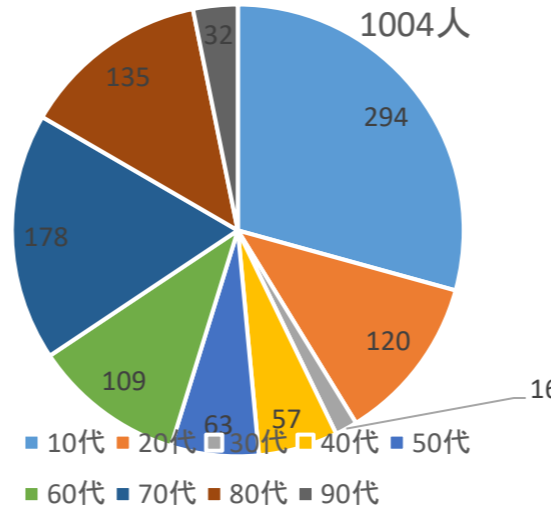
高梁市の認知症サポーターの実人数

認知症サポーターの年齢構成3072人
(高梁市全体)



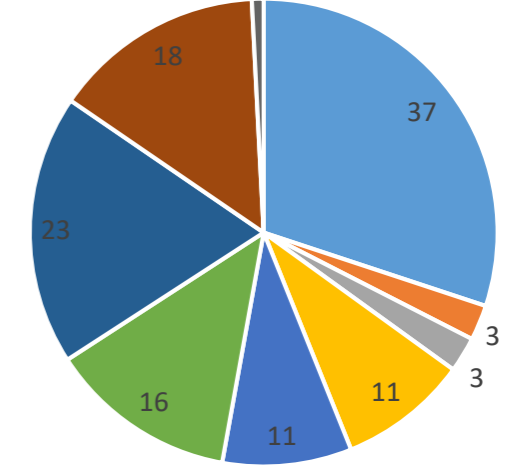
■10代 ■20代 ■30代 ■40代 ■50代 ■60代 ■70代 ■80代 ■90代

高梁地域 認知症サポーター年齢構成



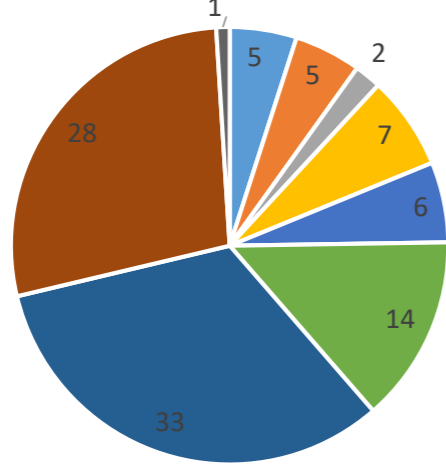
■10代 ■20代 ■30代 ■40代 ■50代
■60代 ■70代 ■80代 ■90代

津川 認知症サポーター年齢構成 123人



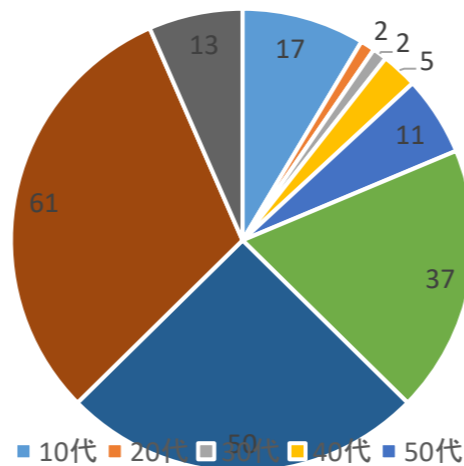
■10代 ■20代 ■30代 ■40代 ■50代 ■60代 ■70代 ■80代 ■90代

川面 認知症サポーター年齢構成 101人



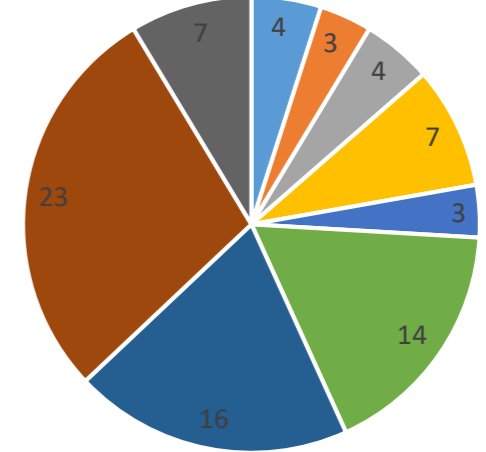
■10代 ■20代 ■30代 ■40代 ■50代 ■60代 ■70代 ■80代 ■90代

巨瀬 認知症サポーター年齢構成 198人



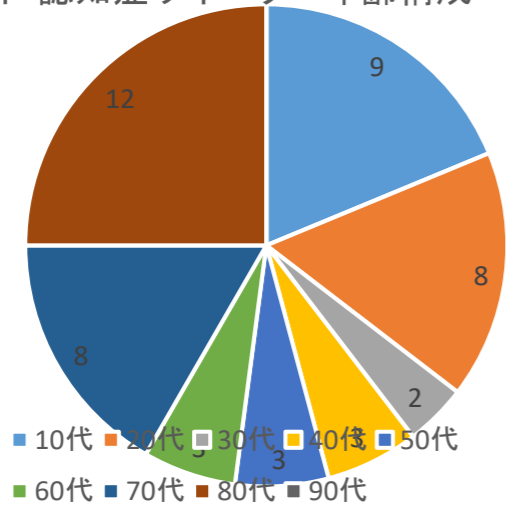
■10代 ■20代 ■30代 ■40代 ■50代
■60代 ■70代 ■80代 ■90代

中井 認知症サポーター年齢構成 81人

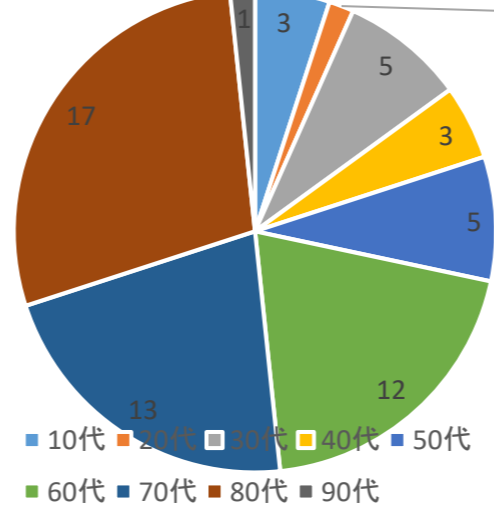


■10代 ■20代 ■30代 ■40代 ■50代 ■60代 ■70代 ■80代 ■90代

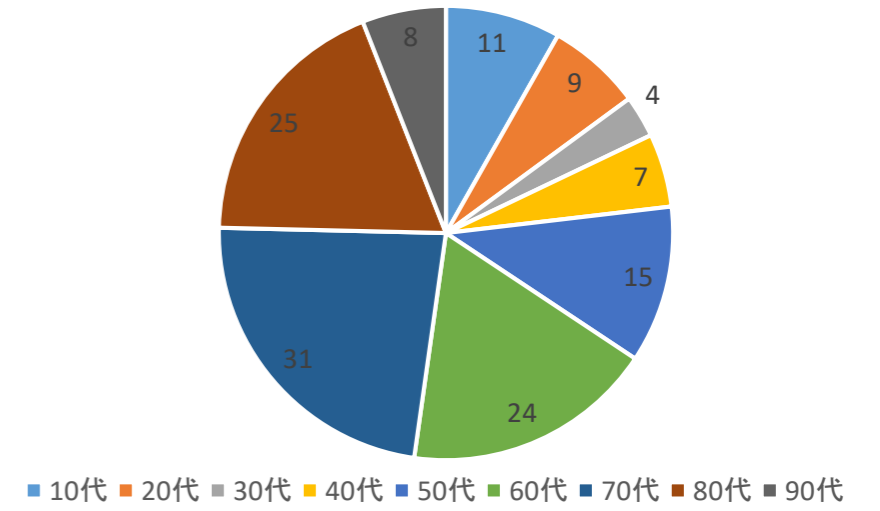
玉川 認知症サポーター一年齢構成 48人



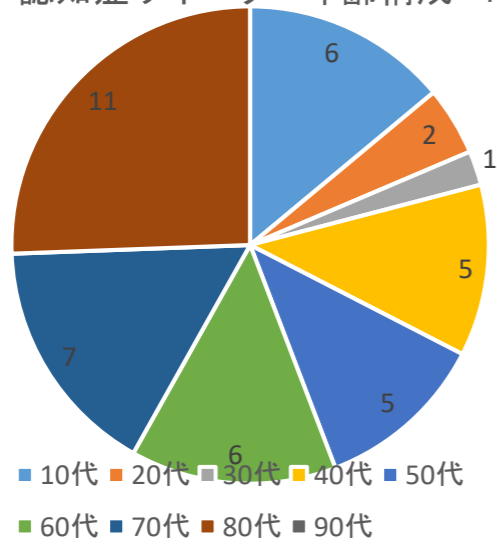
宇治 認知症サポーター一年齢構成 60人



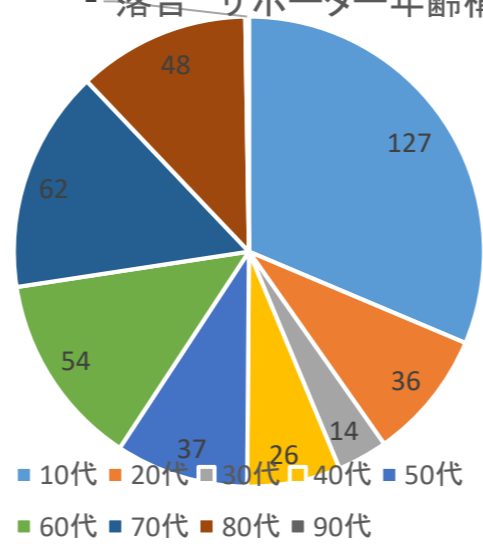
松原 認知症サポーター一年齢構成 134人



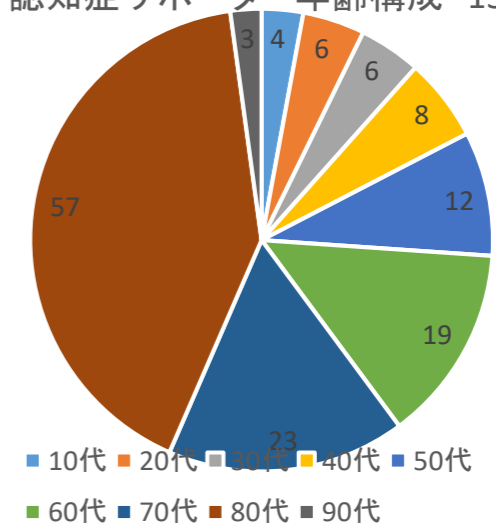
高倉 認知症サポーター一年齢構成 43人



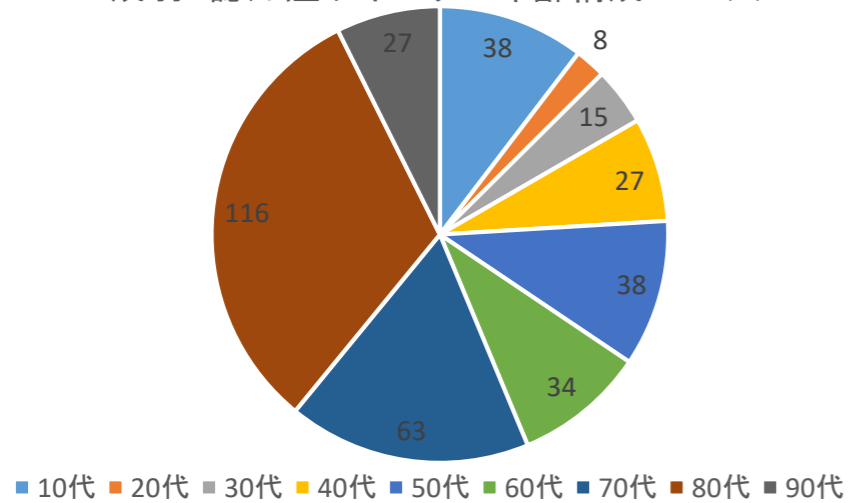
1 落合 サポーター一年齢構成 405人



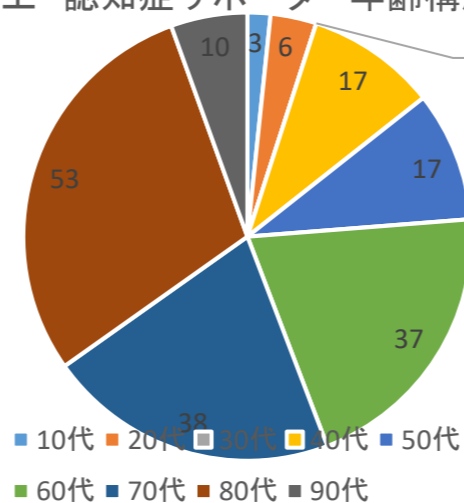
有漢 認知症サポーター一年齢構成 138人



成羽 認知症サポーター一年齢構成 366人



川上 認知症サポーター一年齢構成 181人



備中 認知症サポーター一年齢構成 190人

