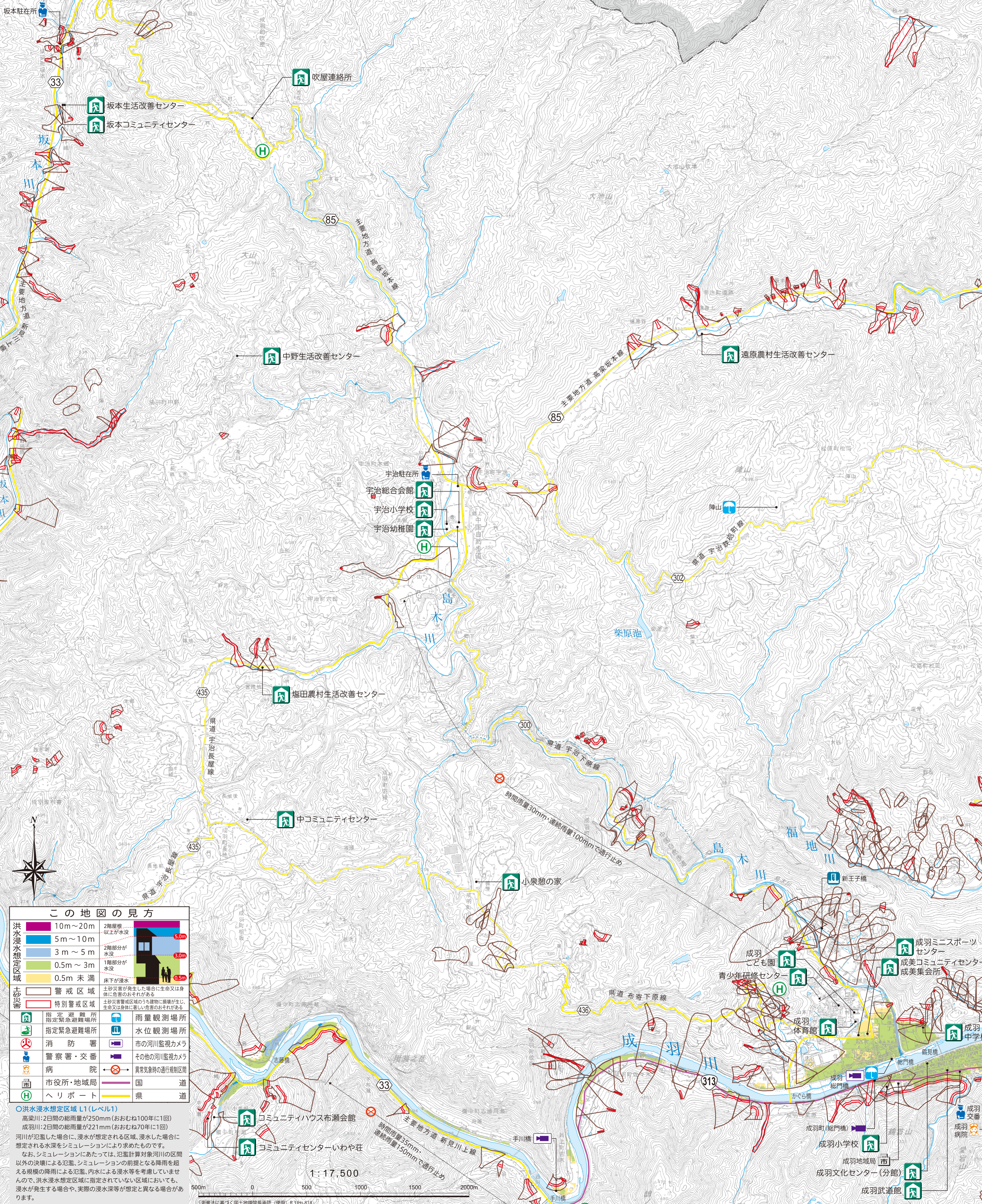


高梁市防災マップ(地域別) 宇治・高倉(1/2)地区

位置図

宇治
高倉
(1/2)



この地図の見方

洪水浸水想定区域	10m~20m	2階屋根以上が水没
	5m~10m	2階部分が水没
	3m~5m	1階部分が水没
	0.5m~3m	床下が浸水
	0.5m未済	
警戒区域		土砂災害が発生した場合に生命又は身体に危害のおそれがある
特別警戒区域		土砂災害警戒区域のうち建物に損傷が生じ、生命又は身体に著しい危害のおそれがある
指定避難所		雨量観測場所
指定緊急避難場所		水位観測場所
消防署		市の河川監視カメラ
警察署・交番		その他の河川監視カメラ
病院		異常気象時の通行規制区域
市役所・地域局		国道
ヘリポート		県道

○洪水浸水想定区域 L1(レベル1)
高梁川:2日間の総雨量が250mm(おおむね100年に1回)
成羽川:2日間の総雨量が221mm(おおむね70年に1回)

河川が氾濫した場合に、浸水が想定される区域、浸水した場合に想定される水深をシミュレーションにより求めたものです。
なお、シミュレーションにあたっては、氾濫計算対象河川の区間以外の決壊による氾濫、シミュレーションの前提となる降雨を超える規模の降雨による氾濫、内水による浸水等を考慮していませんので、洪水浸水想定区域に指定されていない区域においても、浸水が発生する場合があります。

1:17,500

500m 0 500 1000 1500 2000m

©国土地理院 縮尺:1:17,500 (使用:R3Hs:816)