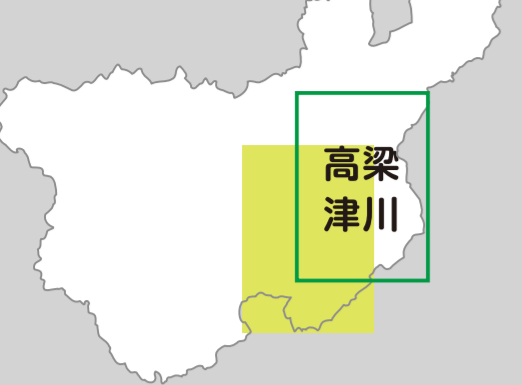
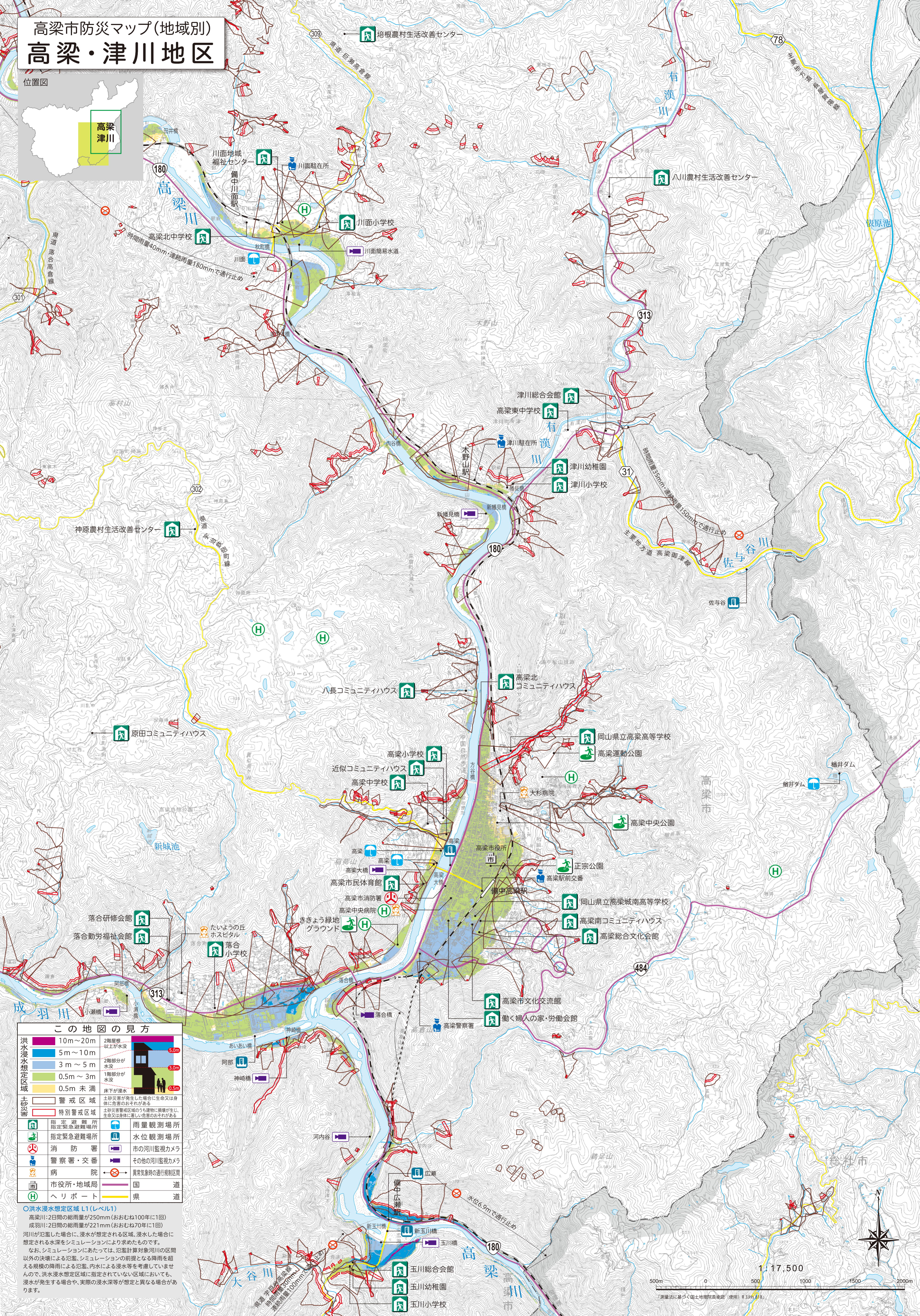


高梁市防災マップ(地域別) 高梁・津川地区

位置図



高梁
津川



この地図の見方

10m~20m	2階屋根以上が水没
5m~10m	2階部分が水没
3m~5m	1階部分が水没
0.5m~3m	床下が浸水
0.5m未満	
警戒区域	土砂災害が発生した場合に生命又は身体に危険のおそれがある
特別警戒区域	土砂災害警戒区域のうち建物に損傷が生じ、生命又は身体に著しい危険のおそれがある
指定避難所	雨量観測場所
指定緊急避難場所	水位観測場所
消防署	市の河川監視カメラ
警察署・交番	その他の河川監視カメラ
病院	異常気象時の通行規制区間
市役所・地域局	国 道
ヘリポート	県 道

○洪水浸水想定区域 L1(レベル1)
 高梁川:2日間の総雨量が250mm(おおむね100年に1回)
 成羽川:2日間の総雨量が221mm(おおむね70年に1回)
 河川が氾濫した場合に、浸水が想定される区域、浸水した場合に想定される水深をシミュレーションにより求めたものです。
 なお、シミュレーションにあたっては、氾濫計算対象河川の区間以外の決壊による氾濫、シミュレーションの前提となる降雨を超える規模の降雨による氾濫、内水による浸水等を考慮していませんので、洪水浸水想定区域に指定されていない区域においても、浸水が発生する場合や、実際の浸水深等が想定と異なる場合があります。