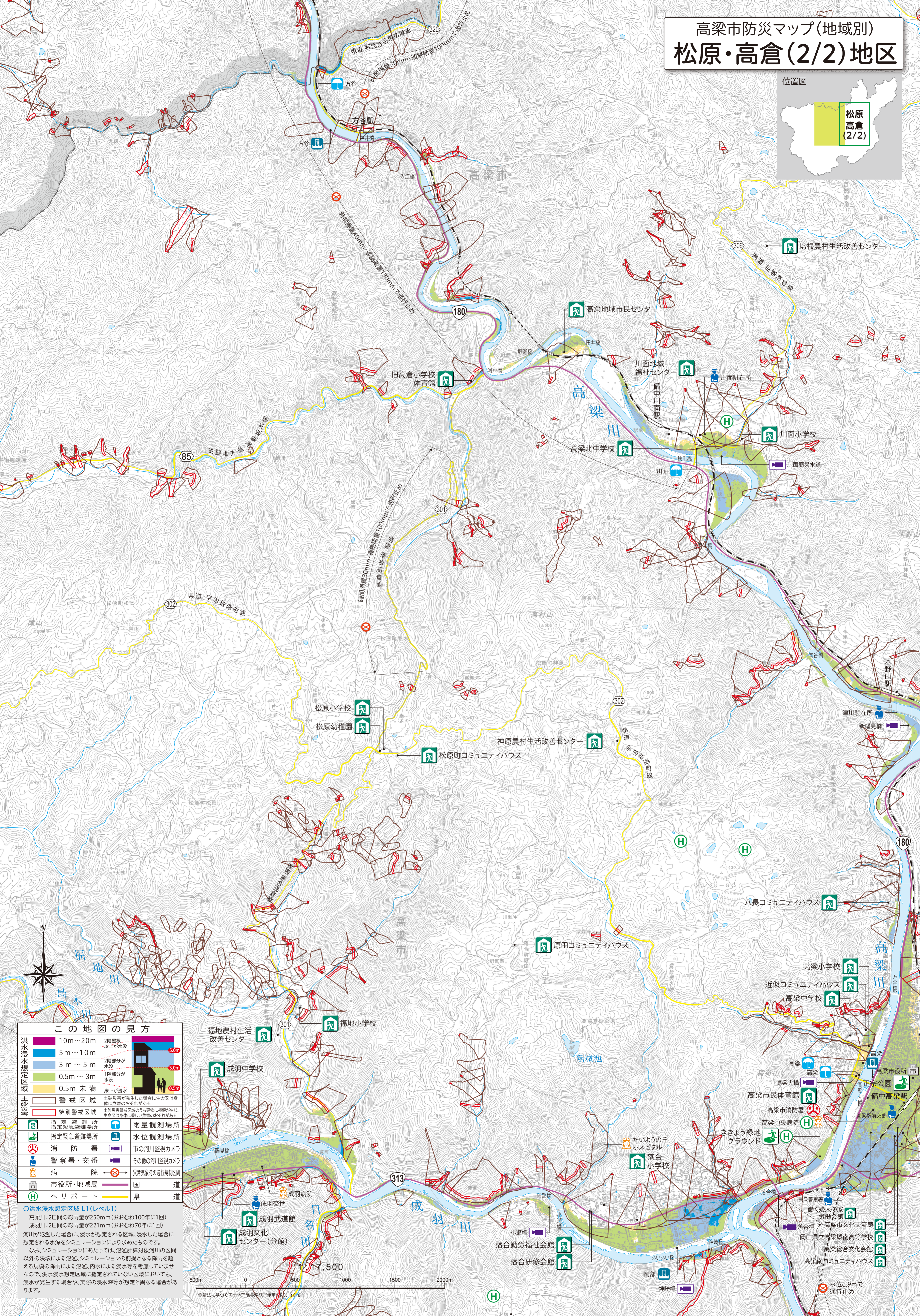
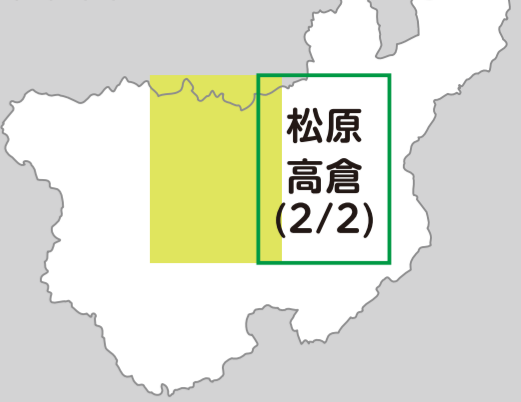


# 高梁市防災マップ(地域別) 松原・高倉(2/2)地区

位置図



### この地図の見方

10m~20m 2階屋根以上が水没	5m~10m 2階部分が水没	3m~5m 1階部分が水没	0.5m未済 床下が浸水
警戒区域 土砂災害が発生した場合に生命又は身体に危害のおそれがある	特別警戒区域 土砂災害警戒区域のうち建物に損傷が生じ、生命又は身体に著しい危害のおそれがある	指定避難所 指定緊急避難場所	雨量観測場所
消防署	警察署・交番	病院	市の河川監視カメラ
市役所・地域局	ヘリポート	雨水観測場所	水位観測場所
			その他の河川監視カメラ
			異常気象時の通行規制区間
			国 道
			県 道

○洪水浸水想定区域 L1(レベル1)  
高梁川:2日間の総雨量が250mm(おおむね100年に1回)  
成羽川:2日間の総雨量が221mm(おおむね70年に1回)  
河川が氾濫した場合に、浸水が想定される区域、浸水した場合に想定される水深をシミュレーションにより求めたものです。  
なお、シミュレーションにあたっては、氾濫計算対象河川の区間以外の決壊による氾濫、シミュレーションの前提となる降雨を超える規模の降雨による氾濫、内水による浸水等を考慮していませんので、洪水浸水想定区域に指定されていない区域においても、浸水が発生する場合や、実際の浸水深等が想定と異なる場合があります。

