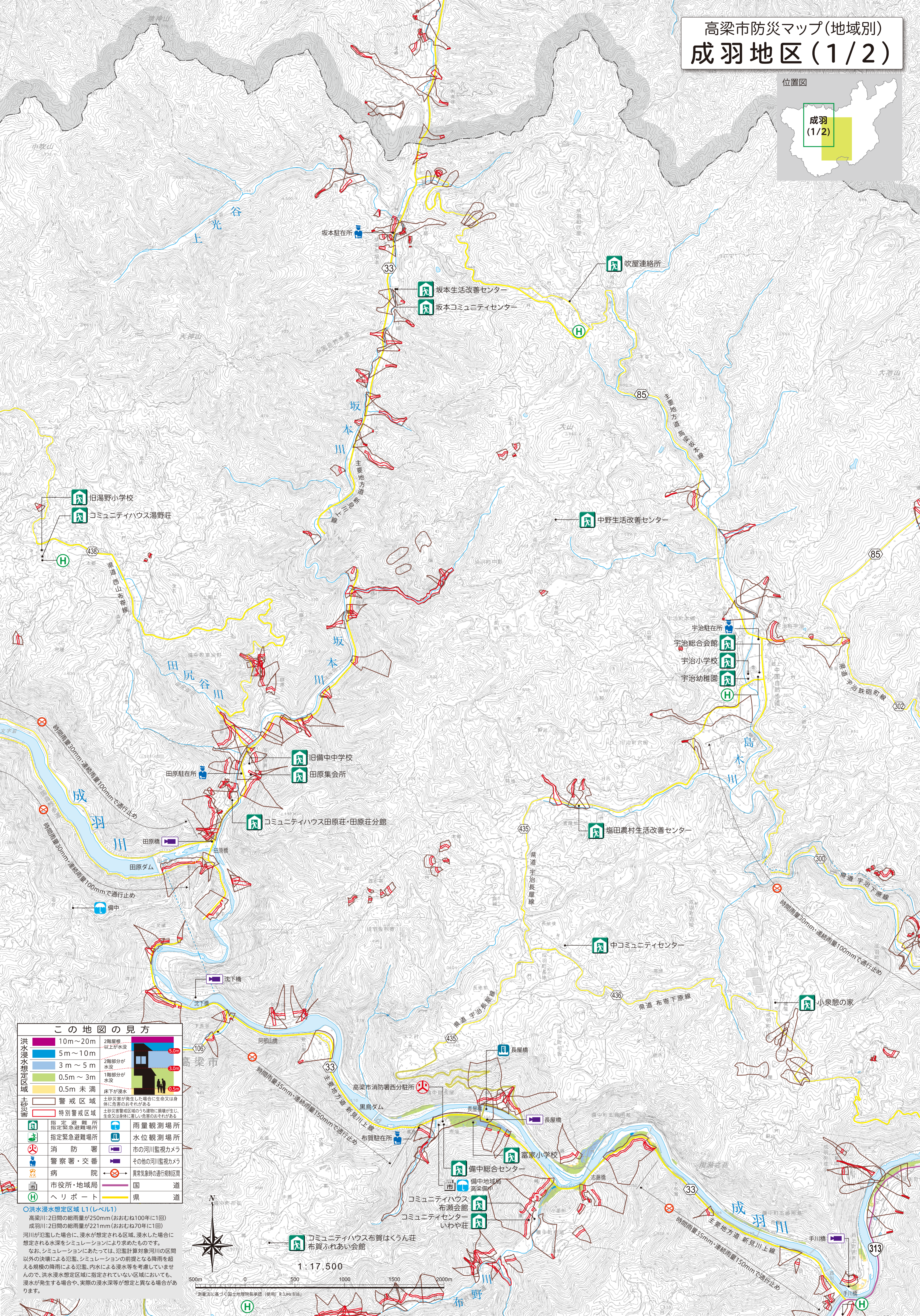
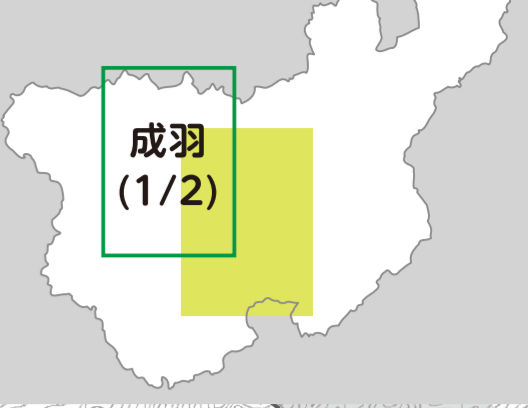


高梁市防災マップ(地域別) 成羽地区(1/2)

位置図



この地図の見方

洪水浸水想定区域	10m~20m	2階屋根以上が水没
	5m~10m	2階部分が水没
	3m~5m	1階部分が水没
	0.5m~3m	床下が浸水
	0.5m未満	
土砂災害警戒区域	警戒区域	土砂災害が発生した場合に生命又は身体に危害のおそれがある
土砂災害特別警戒区域	特別警戒区域	土砂災害警戒区域のうち建物に損傷が生じ、生命又は身体に著しい危害のおそれがある
指定避難所	指定避難所	指定緊急避難場所
指定緊急避難場所	指定緊急避難場所	指定避難所
消防署	消防署	市の河川監視カメラ
警察署・交番	警察署・交番	その他の河川監視カメラ
病院	病院	異常気象時の通行規制区域
市役所・地域局	市役所・地域局	国道
ヘリポート	ヘリポート	県道
雨量観測場所	雨量観測場所	
水位観測場所	水位観測場所	

○洪水浸水想定区域 L1(レベル1)
 高梁川:2日間の総雨量が250mm(おおむね100年に1回)
 成羽川:2日間の総雨量が221mm(おおむね70年に1回)
 河川が氾濫した場合に、浸水が想定される区域、浸水した場合に想定される水深をシミュレーションにより求めたものです。
 なお、シミュレーションにあたっては、氾濫計算対象河川の区間以外の決壊による氾濫、シミュレーションの前提となる降雨を超える規模の降雨による氾濫、内水による浸水等を考慮していませんので、洪水浸水想定区域に指定されていない区域においても、浸水が発生する場合や、実際の浸水深等が想定と異なる場合があります。



1:17,500
 測量法に基づく国土院院長承認(発行) R3.04.18