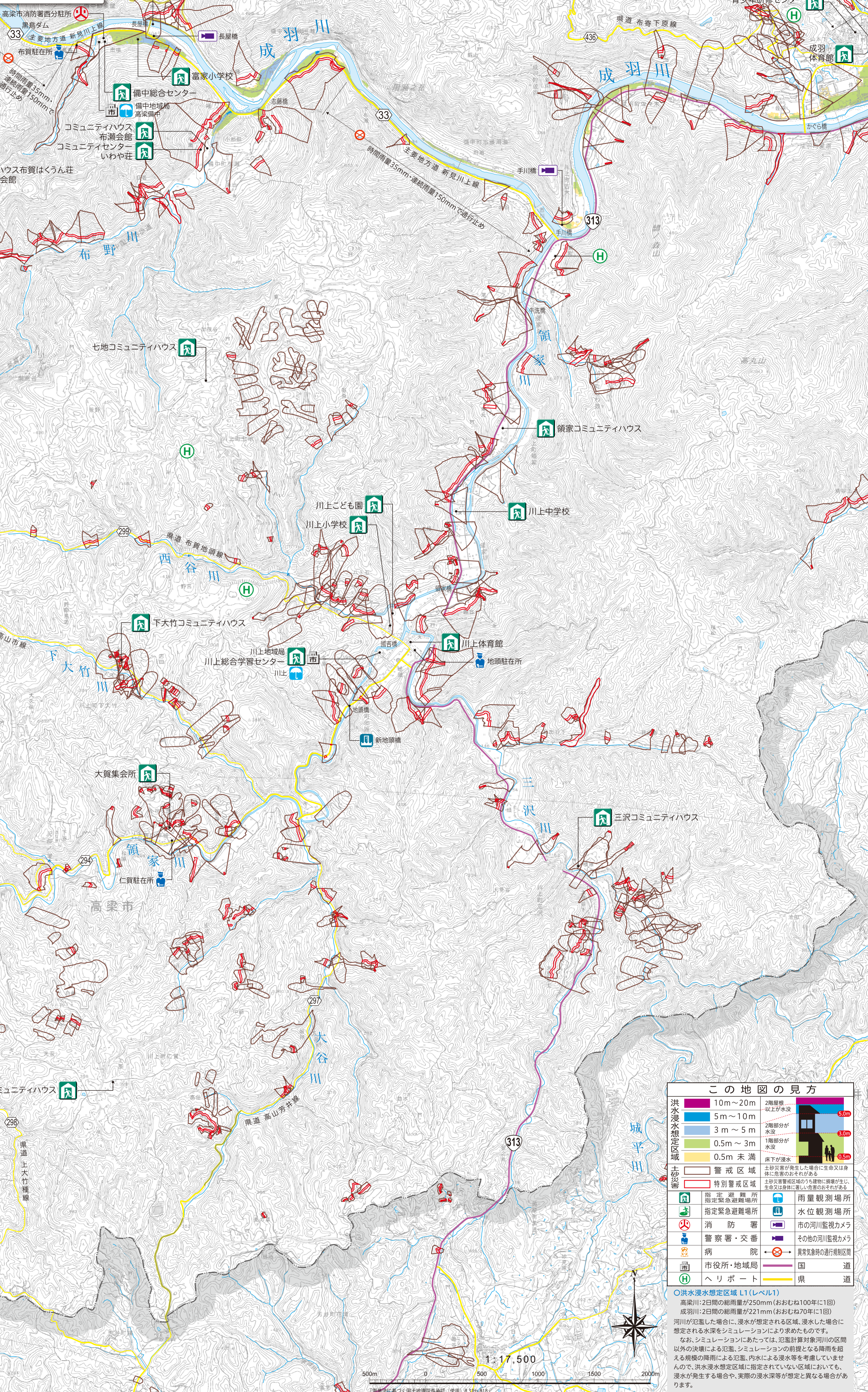
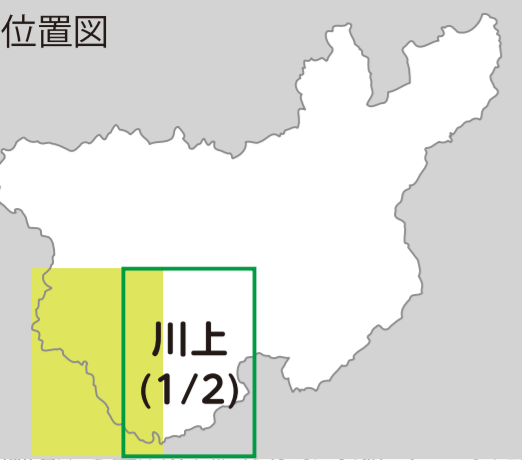


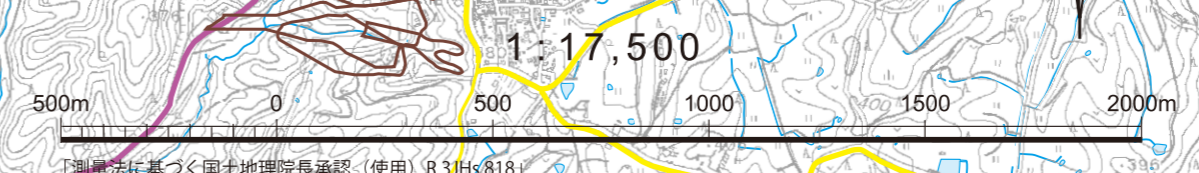
高梁市防災マップ(地域別) 川上地区(1/2)



この地図の見方

洪水浸水想定区域	10m~20m	2階屋根以上が水没	
	5m~10m	2階部分が水没	
	3m~5m	1階部分が水没	
	0.5m~3m	1階部分が水没	
	0.5m未満	床下が浸水	
土砂災害警戒区域		土砂災害が発生した場合に生命又は身体に危害のおそれがある	
特別警戒区域		土砂災害警戒区域のうち建物に損壊が生じ、生命又は身体に著しい危害のおそれがある	
	指定避難所	指定緊急避難場所	
	指定緊急避難場所	雨量観測場所	
	消防署	水位観測場所	
	警察署・交番	市の河川監視カメラ	
	病院	その他の河川監視カメラ	
	市役所・地域局	異常気象時の通行規制区間	
	ヘリポート	国	
		県道	

○洪水浸水想定区域 L1(レベル1)
 高梁川:2日間の総雨量が250mm(おおむね100年(1回))
 成羽川:2日間の総雨量が221mm(おおむね70年(1回))
 河川が氾濫した場合に、浸水が想定される区域、浸水した場合に想定される水深をシミュレーションにより求めたものです。
 なお、シミュレーションにあたっては、氾濫計算対象河川の区間以外の決壊による氾濫、シミュレーションの前提となる降雨を超える規模の降雨による氾濫、内水による浸水等を考慮していませんので、洪水浸水想定区域に指定されていない区域においても、浸水が発生する場合や、実際の浸水深等が想定と異なる場合があります。



①国土地理院「国土地理院地形図(使用) 9314(918)」