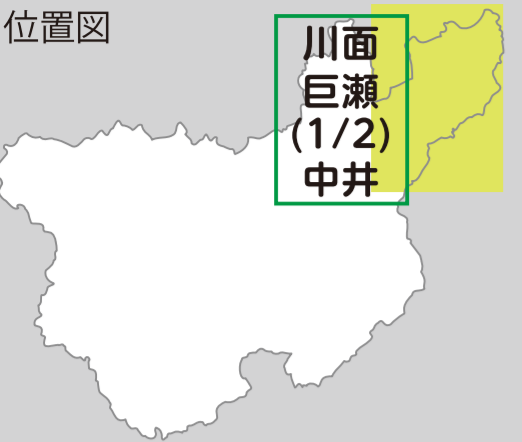


# 高梁市防災マップ(地域別) 川面・巨瀬(1/2)・中井地区



### この地図の見方

洪水浸水想定区域	10m~20m	2階部分が水没	5.0m
	5m~10m	1階部分が水没	3.0m
	3m~5m	1階部分が水没	0.5m
	0.5m~3m	床下が浸水	
	0.5m未満		

土砂災害

- 警戒区域
- 特別警戒区域

指定避難所

- 指定緊急避難場所
- 消防署
- 警察署・交番
- 病院
- 市役所・地域局
- ヘリポート

雨量観測場所

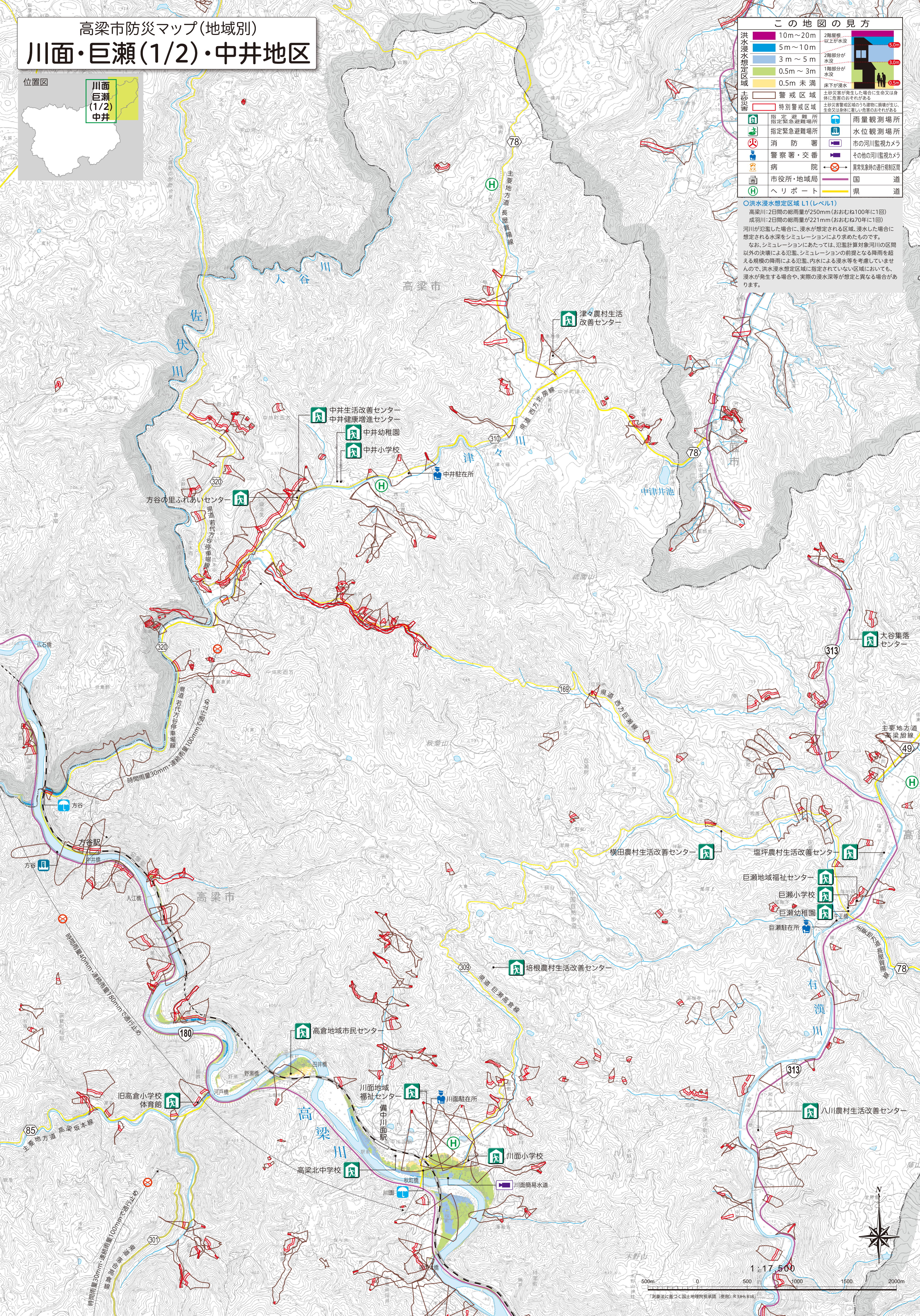
- 水位観測場所
- 市の河川監視カメラ
- その他の河川監視カメラ
- 異常気象時の通行規制区間
- 国道
- 県道

**○洪水浸水想定区域 L1(レベル1)**

高梁川:2日間の総雨量が250mm(おおむね100年に1回)  
 成羽川:2日間の総雨量が221mm(おおむね70年に1回)

河川が氾濫した場合に、浸水が想定される区域、浸水した場合に想定される水深をシミュレーションにより求めたものです。

なお、シミュレーションにあたっては、氾濫計算対象河川の区間以外の決壊による氾濫、シミュレーションの前提となる降雨を超える規模の降雨による氾濫、内水による浸水等を考慮していませんので、洪水浸水想定区域に指定されていない区域においても、浸水が発生する場合や、実際の浸水深等が想定と異なる場合があります。



1:17,500

500m 0 500 1000 1500 2000m

測量法に基づく国土地理院院標(復元) R3年8月1日