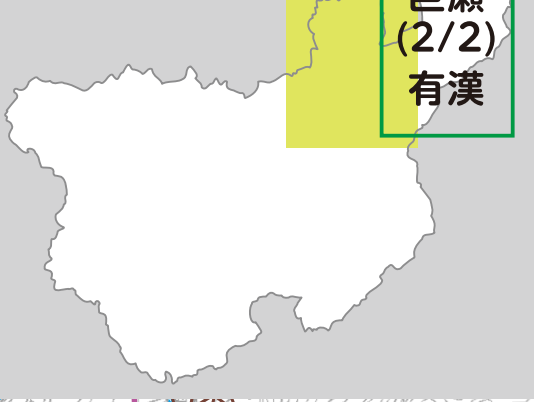
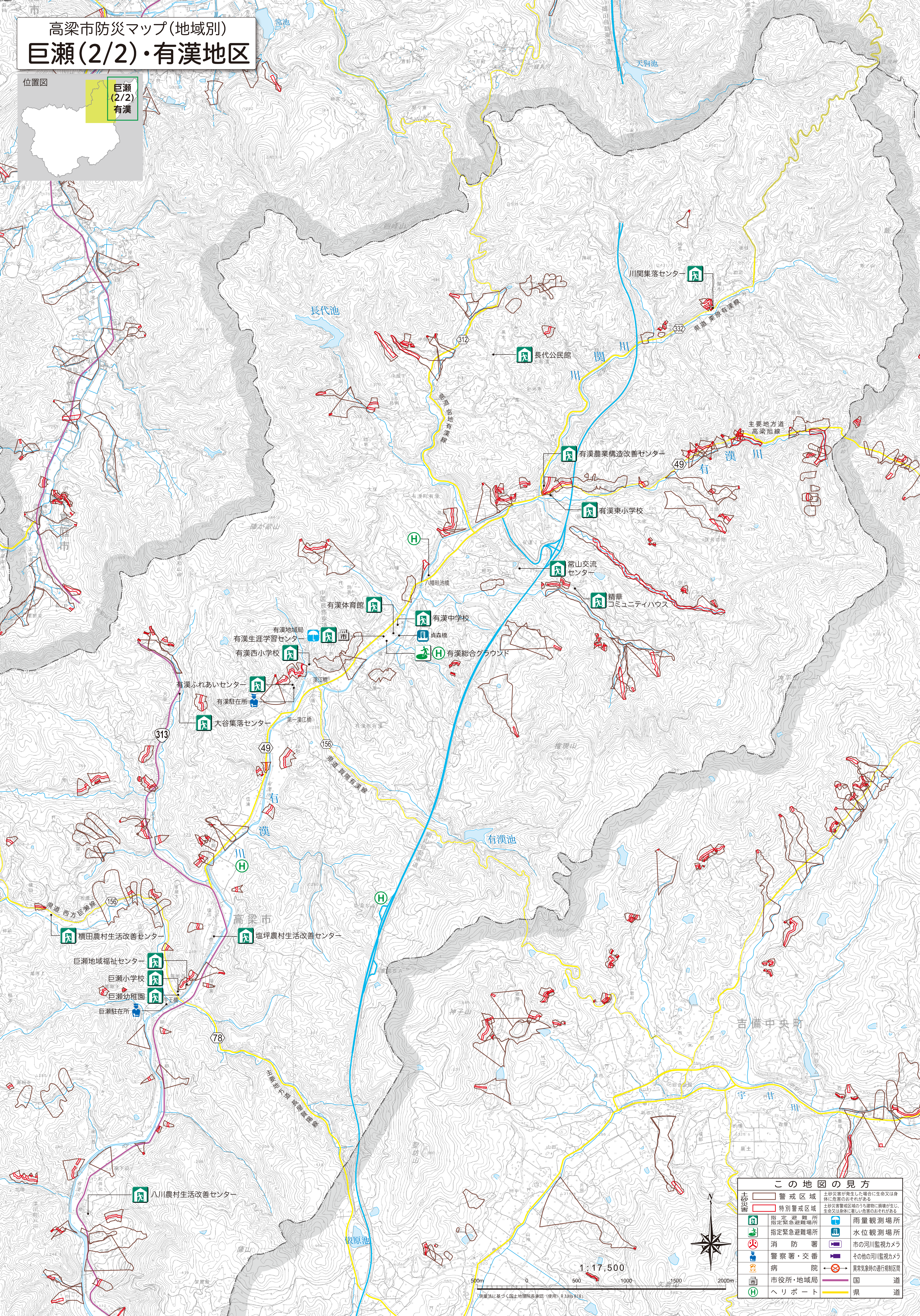


高梁市防災マップ(地域別) 巨瀬(2/2)・有漢地区

位置図

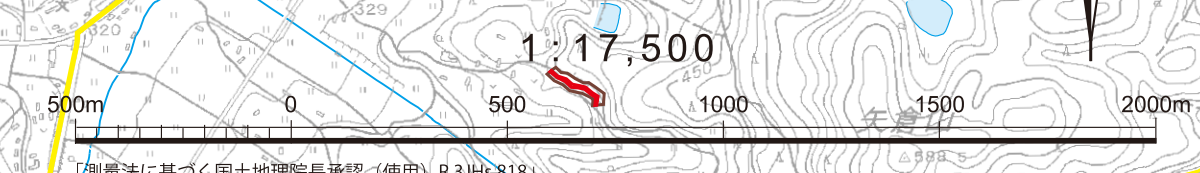


巨瀬
(2/2)
有漢



この地図の見方

| | | |
|--|----------|---|
| | 警戒区域 | 土砂災害が発生した場合に生命又は身体に危害のおそれがある |
| | 特別警戒区域 | 土砂災害警戒区域のうち建物に損壊が生じ、生命又は身体に著しい危害のおそれがある |
| | 指定避難所 | 雨量観測場所 |
| | 指定緊急避難場所 | 水位観測場所 |
| | 消防署 | 市の河川監視カメラ |
| | 警察署・交番 | その他の河川監視カメラ |
| | 病院 | 異常気象時の通行規制区域 |
| | 市役所・地域局 | 国 道 |
| | ヘリポート | 県 道 |



測重法に基づく国土院院長承認(使用) 国測院(1:17,500)