

高梁市防災マップ(地域別)
備中地区(2/2)

位置図

備中
(2/2)

この地図の見方			
洪水浸水想定区域	10m～20m	2階屋根 以上が水没	
	5m～10m	2階部分が 水没	
	3m～5m	1階部分が 水没	
	0.5m～3m	床下が浸水	
	0.5m未満		
土砂災害	警戒区域		
	特別警戒区域		
指定避難所		雨量観測場所	
指定緊急避難場所		水位観測場所	
消防署		市の河川監視カメラ	
警察署・交番		その他の河川監視カメラ	
病院		異常気象時の通行規制区間	
市役所・地域局		国	
ヘリポート		県	

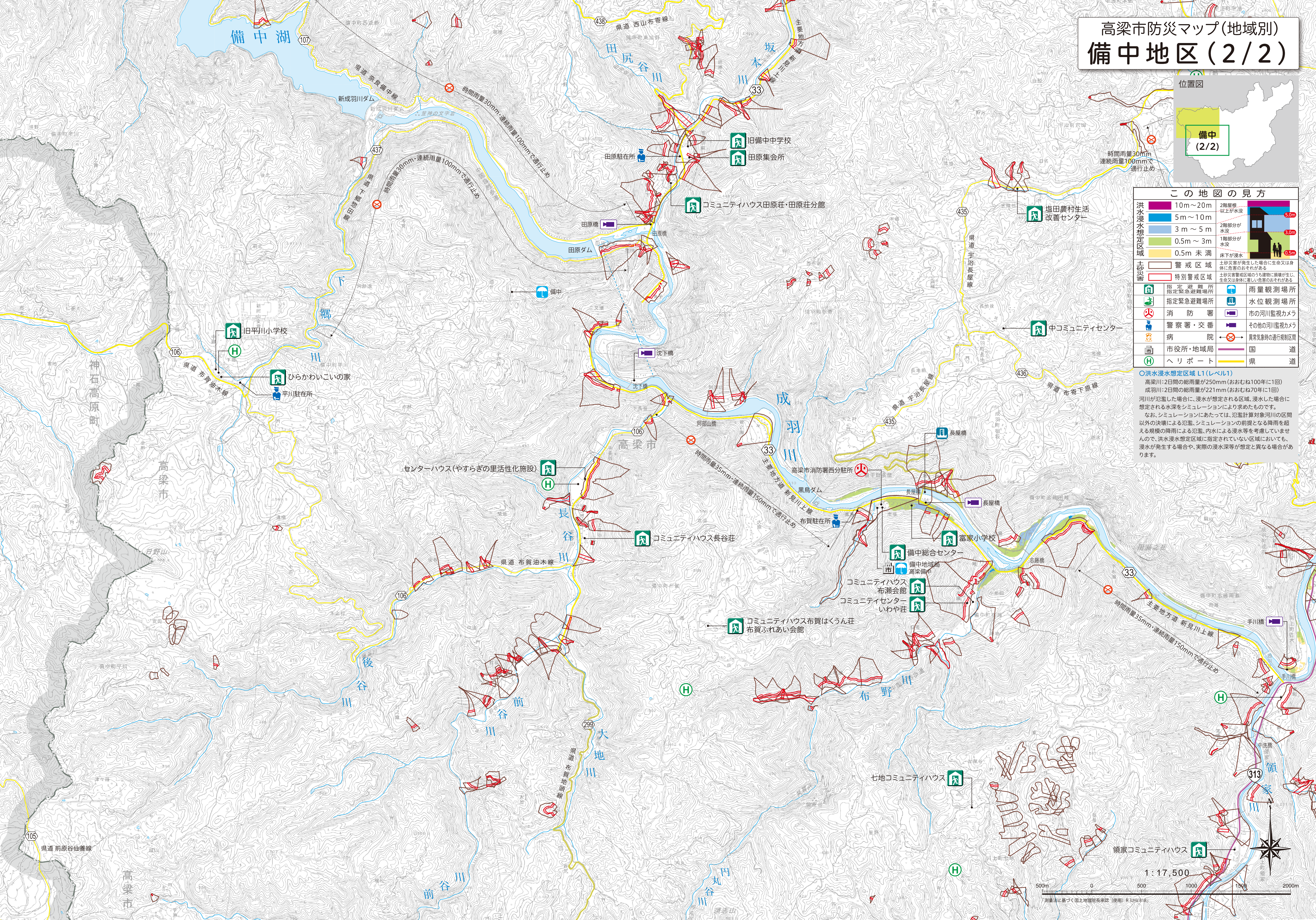
〇洪水浸水想定区域 L1(レベル1)

高梁川:2日間の総雨量が250mm(おおむね100年に1回)

成羽川:2日間の総雨量が221mm(おおむね70年に1回)

河川が氾濫した場合に、浸水が想定される区域、浸水した場合に想定される水深をシミュレーションにより求めたものです。

なお、シミュレーションにあたっては、氾濫計算対象河川の区間以外の決壊による氾濫、シミュレーションの前提となる降雨を超える規模の降雨による氾濫、内水による浸水等を考慮していませんので、洪水浸水想定区域に指定されていない区域においても、浸水が発生する場合や、実際の浸水深等が想定と異なる場合があります。



1:17,500

500m 0 500 1000 1500 2000m

測量法に基づく国土地理院長承認(使用:R3H6-818)