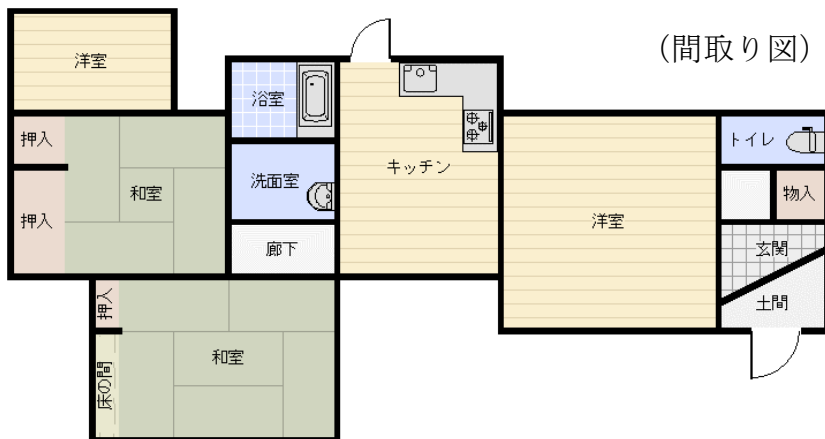
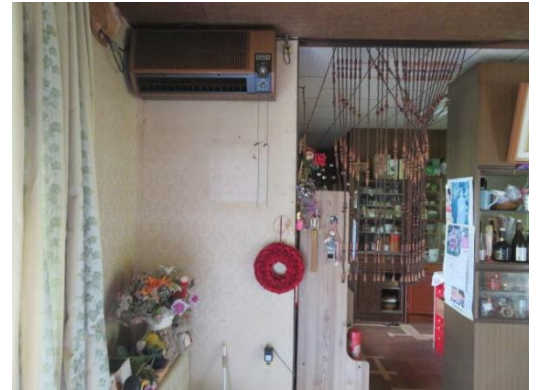


物件 288

撮影時期：令和4年

項目	内容
所在地	高梁市落合町阿部 (JR備中高梁駅から車で約10分)
土地面積	宅地 約791㎡ (約240坪)
住宅床面積	約63㎡
構造	木造平屋建
建築時期	昭和43年頃
空き家になった時期	平成27年頃
上下水道等	※水道：市水道 ※トイレ：下水道 ※給湯：ガス (調理器はガス)
修理の必要性	座板、給湯器点検要
付帯施設等	倉庫、家庭菜園可、駐車場数台可
賃貸・売買希望価格等	現状での引き渡し (家財は家主で処分) ・売買希望価格：800万円 ※不動産業者仲介物件 (別途仲介手数料必要)
その他	・家屋周辺の草刈り等の管理、町内会活動のできる方 ・幼・保育園、小学校、スーパー、コンビニ、病院等車で約5分圏内



↓門あり

