

物件 3 3 6

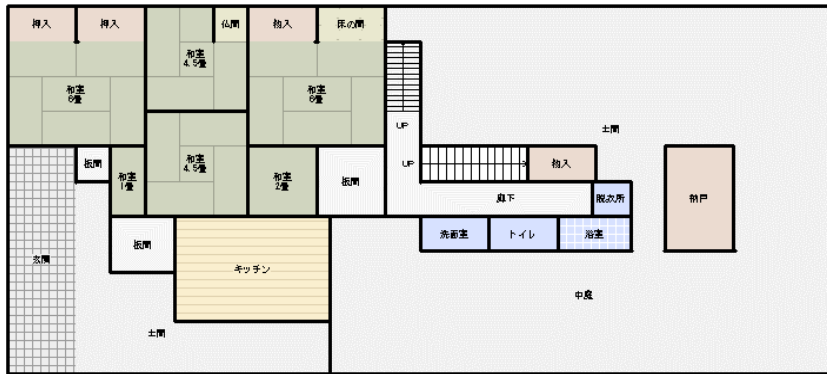
※撮影時期 令和4年

項目	内容
所在地	高梁市成羽町下原 (JR備中高梁駅から車で約15分)
土地面積	宅地: 約482㎡ (約146坪) 農地(畑): 約208㎡
住宅床面積	約300㎡
構造	木造平家建 (一部増築により2階建)
建築時期	明治15年
空き家になった時期	平成26年12月頃
上下水道等	※水道: 市水道 ※トイレ: 汲み取り式 (簡易水洗) ※給湯: 灯油ボイラー (調理器はガス)
修理の必要性	なし
付帯施設等	倉庫、井戸、駐車場は建物内に1台可
賃貸・売買希望価格等	現状での引き渡し (家財は家主で処分) ・ 売買希望価格: 1,000万円 (応相談)
その他	・ 家屋周辺の草刈り等の管理、町内会活動のできる方 ・ 小・中学校、病院、スーパー、コンビニなど徒歩圏内



(間取り図)

1階



2階

