

台風による 災害への備えを 再点検しましょう

台風の多い季節となりました。強風や集中豪雨による災害に対する備えについて、今一度確認しておきましょう。

事前に準備、注意すること

1 屋内

- 停電に備えて、懐中電灯やラジオの用意
- 避難に備えて、貴重品など非常持出品の用意
- 断水に備えて、飲料水の確保
- テレビ等で正確な気象情報の入手
- 外出は必要最小限に控える
- 浸水の可能性があるところでは、生活用品を高いところへ移動
- 病人や乳幼児、身体の不自由な人などを安全な場所へ早めに避難させる

2 屋根

- 瓦の割れ、ひび、ずれ、はがれはないか
- トタンのめくれ、はがれはないか

3 窓ガラス

- ひび割れ、がたつきはないか
- 強風による飛来物に備えて、板で防ぐなどの措置をする

4 雨どい、雨戸

- 土砂や落ち葉が雨どいに詰まっていないか。つぎめのはずれ、腐れはないか
- 雨戸にがたつきやゆるみはないか

5 ベランダ

- 物干し竿や植木鉢など飛散する可能性のある物は、屋内へ入れる

6 外壁

- モルタルの壁に亀裂はないか
- 板壁に腐れや浮きはないか

7 水路

- 家の庭や周りの水路に落ち葉や砂がたまって流れにくくなっていないか

■問い合わせ

総務課庶務管財係 (☎0207)

市からの情報をお知らせする

行政チャンネル放送中!!

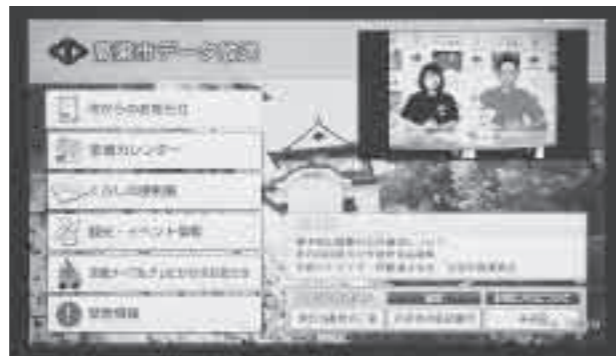
午後7時・8時・9時・10時・11時
午前6時・8時・10時・正午・午後2時
チャンネルは、デジタル122、アナログC29で

— 7月1日からデータ放送も開始 —

データ放送の見方



デジタル121、122チャンネルを視聴中に、リモコンの「d (データ) ボタン」を押します。



高梁市データ放送という画面が表示されます。見たい情報をリモコンの方向ボタンで選択し、決定ボタンを押していきます。



詳細画面が表示されます。また、お気に入りボタンには、よく見るメニューを登録できます。詳しくは上記の画面で「お気に入りについて」を選択してください。

メニューからご覧いただける内容

▶市からのお知らせ

新しい制度、各種募集案内など

▶情報カレンダー

行事予定、休日当番医など

▶暮らしの便利帳

市役所の電話番号など

▶観光・イベント情報

スポーツ、文化のイベント情報など

▶緊急情報

災害の情報、道路の通行止めなど

子育て世帯向け市営住宅が完成

J R木野山駅前に2戸



この住宅は、若者の定住を促進するため、居住の安定に特に配慮が必要な子育て世帯に居住環境が良好な賃貸住宅を供給するもので、国の地域住宅交付金と「元気!! 高梁まちづくり債」を活用し、J R木野山駅前に2戸建設しました。

構造は、木造2階3LDK一戸建て、延床面積85.8㎡。1階はLDK、和室6畳1間、洗面脱衣室、浴室、トイレで、2階は洋室6畳1間、和室6畳1間とバルコニーです。対面キッチン、バリアフリー、吹き抜け、太陽光発電・オール電化システム、駐車場2区画を備え、1号棟はブルー、2号棟はシルバーを基調とした若者向けのデザインが特徴です。

■問い合わせ・申し込み 都市整備課住宅係 (☎0207)

入居者募集

▶募集住宅

住宅名	戸数	間取り	家賃(月額)
木野山駅前住宅 (津川町今津)	2	3LDK	68,000円

▶入居資格

- ①子育て世帯(18歳未満の同居の親族があること)であること
- ②月額所得(※1)が15万8,000円以上(40歳未満の人は12万3,000円以上)48万7,000円以下であること
- ③自ら居住するための住宅を必要とすること
- ④暴力団員でないこと
- ⑤市営住宅の家賃と割増賃料を滞納していないこと
- ⑥市町村税を滞納していないこと

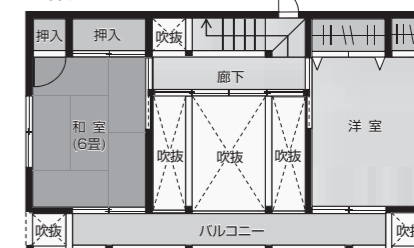
▶現地見学会…8月29日(日)午前10時～午後4時
(スリッパを持参して下さい)

▶申込受付期間…9月1日(水)～9月15日(水)

▶入居者抽選会…9月25日(土) 午後7時から

(※1)月額所得：世帯全員の年間粗収入から給与所得控除、配偶者控除、扶養親族控除等を行い12で除した額

2階平面図



1階平面図



次の住宅についても募集を行います。

▶募集住宅

▶募集期間

8月20日(金)～8月31日(火)

▶入居資格

- ①所得要件に該当すること
- ②住宅困窮が認められること
- ③同居親族があること(単身入居が可能な住宅もあります)
- ④暴力団員でないこと
- ⑤市町村税を滞納していないこと
- ⑥松山住宅2DKに限り、60歳以上又は障害者等であること

住宅名	戸数	間取り	家賃(月額) ()は別途	単身入居
松山住宅 (下谷町)	1	2DK	14,300円～28,200円 (駐車場:1,500円)	可
頼久寺住宅 (頼久寺町)	1	3LDK	23,000円～45,200円 (駐車場:1,500円)	不可
肉谷住宅 (高倉町田井)	1	2LDK	19,300円～38,000円	可
地頭第2住宅 (川上町地頭)	1	3DK	17,700円～34,800円	可
地頭第2住宅 (川上町地頭)	1	3DK	18,600円～36,500円	可
領家住宅 (川上町領家)	1	2DK	16,800円～33,000円	可
布瀬第1住宅 (備中町布瀬)	1	4LDK	23,400円～46,000円 (共益費:3,000円)	可