

# 総務編

消防職員 67 名

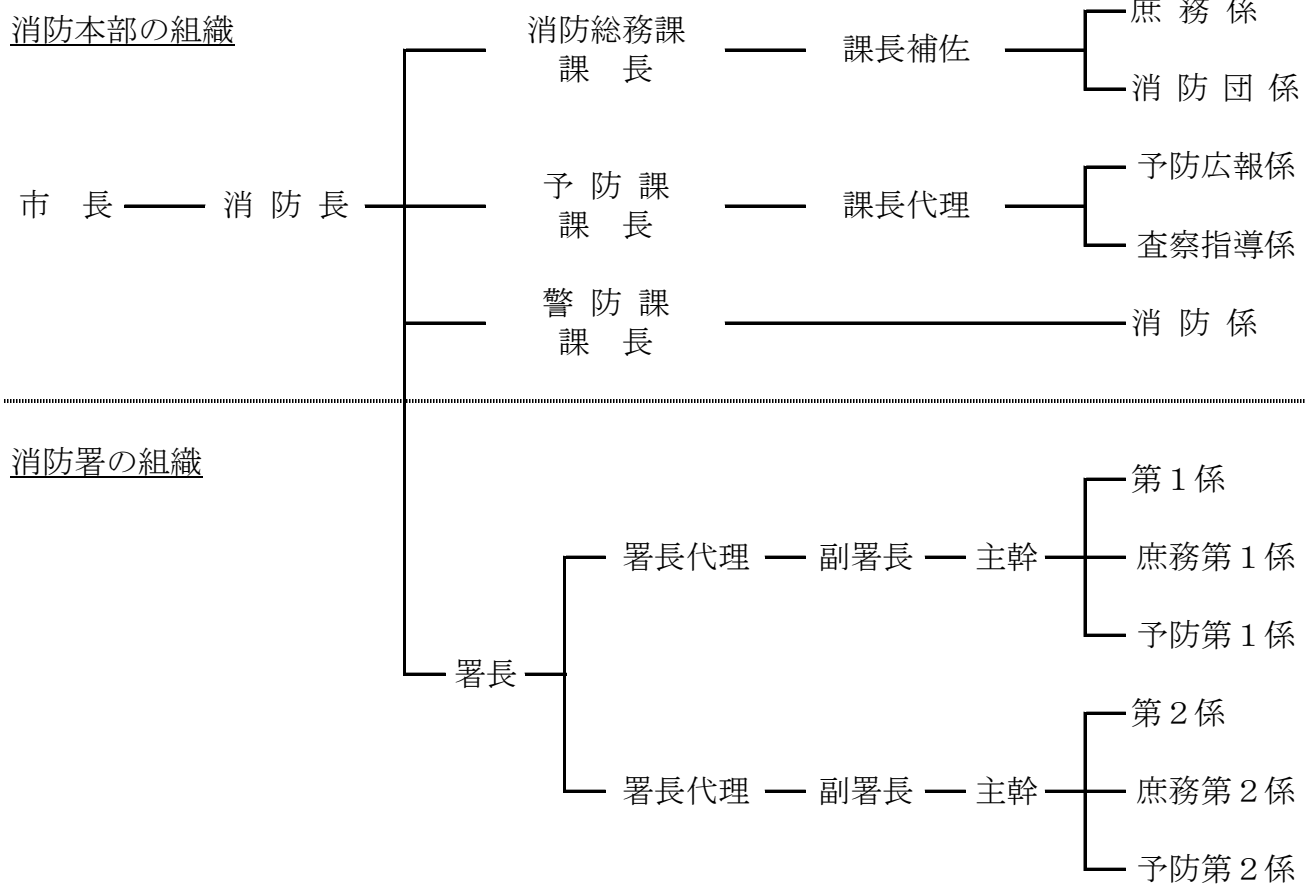
平均年齢 36.2 歳

|    |                   |       |     |
|----|-------------------|-------|-----|
| 1  | 組 織               | ----- | 1 5 |
| 2  | 消防職員の配置状況         | ----- | 1 5 |
| 3  | 消防職員階級別勤続調        | ----- | 1 6 |
| 4  | 消防職員階級別年齢調        | ----- | 1 6 |
| 5  | 歴代消防長             | ----- | 1 7 |
| 6  | 歴代消防団長            | ----- | 1 7 |
| 7  | 予 算               |       |     |
|    | (1) 消防予算と決算見込額    | ----- | 1 8 |
|    | (2) 消防予算と一般予算との比  | ----- | 1 8 |
|    | (3) 消防職員 1 人当り所要額 | ----- | 1 8 |
|    | (4) 消防手数料収入状況     | ----- | 1 9 |
|    | (5) 初任給           | ----- | 1 9 |
|    | (6) 職員諸手当支給状況     | ----- | 1 9 |
| 8  | 職員研修状況            | ----- | 2 0 |
| 9  | 職員各種免許等取得状況       | ----- | 2 1 |
| 10 | 職員表彰状況            | ----- | 2 2 |

# 1 組 織

(令和5年4月1日現在)

消 防 職 員 67 名



# 2 消防職員の配置状況

(令和5年4月1日現在)

| 所属別     |       | 階級別 | 計  | 司令長 | 司令 | 司令補 | 士長 | 副士長 | 消防士 | その他の職員 |
|---------|-------|-----|----|-----|----|-----|----|-----|-----|--------|
|         |       |     |    |     |    |     |    |     |     |        |
| 実 員     |       |     | 67 | 1   | 16 | 11  | 13 | 3   | 23  | 0      |
| 消 防 本 部 | 消 防 長 |     | 1  | 1   |    |     |    |     |     |        |
|         | 消防総務課 |     | 4  |     | 3  | 1   |    |     |     |        |
|         | 予 防 課 |     | 5  |     | 3  | 1   |    |     | 1   |        |
|         | 警 防 課 |     | 3  |     | 1  | 1   |    |     | 1   |        |
| 消 防 署   |       |     | 54 |     | 9  | 8   | 13 | 3   | 21  |        |

### 3 消防職員階級別勤続調

(令和5年4月1日現在)

| 階級別<br>年数別 | 計    | 司令長  | 司令   | 司令補  | 士長   | 副士長 | 消防士 | その他の職員 |
|------------|------|------|------|------|------|-----|-----|--------|
| 計          | 67   | 1    | 16   | 11   | 13   | 3   | 23  | 0      |
| 5年未満       | 24   |      |      |      |      | 1   | 23  |        |
| 5～10年未満    | 2    |      |      |      |      | 2   |     |        |
| 10～15年未満   | 10   |      |      | 1    | 9    |     |     |        |
| 15～20年未満   | 11   |      |      | 7    | 4    |     |     |        |
| 20～25年未満   | 4    |      | 2    | 2    |      |     |     |        |
| 25～30年未満   | 2    |      | 1    | 1    |      |     |     |        |
| 30～35年未満   | 2    |      | 2    |      |      |     |     |        |
| 35年以上      | 12   | 1    | 11   |      |      |     |     |        |
| 平均在職年数     | 15.6 | 39.0 | 35.4 | 19.5 | 13.4 | 5.3 | 1.6 |        |

### 4 消防職員階級別年齢調

(令和5年4月1日現在)

| 階級別<br>年齢(歳) | 計    | 司令長  | 司令   | 司令補  | 士長   | 副士長  | 消防士  | その他の職員 |
|--------------|------|------|------|------|------|------|------|--------|
| 計            | 67   | 1    | 16   | 11   | 13   | 3    | 23   | 0      |
| 20歳以下        | 5    |      |      |      |      |      | 5    |        |
| 21～25歳       | 19   |      |      |      |      | 1    | 18   |        |
| 26～30歳       | 3    |      |      |      | 1    | 2    |      |        |
| 31～35歳       | 8    |      |      |      | 8    |      |      |        |
| 36～40歳       | 7    |      |      | 3    | 4    |      |      |        |
| 41～45歳       | 7    |      |      | 7    |      |      |      |        |
| 46～50歳       | 4    |      | 3    | 1    |      |      |      |        |
| 51～55歳       | 2    |      | 2    |      |      |      |      |        |
| 56歳以上        | 12   | 1    | 11   |      |      |      |      |        |
| 平均年齢         | 36.2 | 59.0 | 54.9 | 41.6 | 34.2 | 27.0 | 21.9 |        |

※ 平均年齢は、すべての年齢の和を人員で割っています。

## 5 歴代消防長

| 歴代  | 氏名    | 就任期間                         |
|-----|-------|------------------------------|
| 初代  | 川上一夫  | 昭和41年4月1日～昭和54年4月30日 助役・市長兼務 |
| 2代  | 東 薫   | 昭和54年5月1日～昭和60年3月31日         |
| 3代  | 西井福夫  | 昭和60年4月1日～平成元年3月31日          |
| 4代  | 平松 旭  | 平成元年4月1日～平成2年3月31日           |
| 5代  | 坂本 勇  | 平成2年4月1日～平成4年3月31日           |
| 6代  | 伊丹 清  | 平成4年4月1日～平成7年3月31日           |
| 7代  | 森脇重信  | 平成7年4月1日～平成10年3月31日          |
| 8代  | 平田重光  | 平成10年4月1日～平成12年3月31日 助役兼務    |
| 9代  | 森 完治  | 平成12年4月1日～平成17年3月31日         |
| 10代 | 平松住男  | 平成17年4月1日～平成19年3月31日         |
| 11代 | 西 藤太郎 | 平成19年4月1日～平成20年3月31日         |
| 12代 | 横山康治  | 平成20年4月1日～平成21年3月31日         |
| 13代 | 安田義紘  | 平成21年4月1日～平成21年9月30日 副市長兼務   |
| 14代 | 三村靖行  | 平成21年10月1日～平成24年3月31日        |
| 15代 | 三峰 守  | 平成24年4月1日～平成27年3月31日         |
| 16代 | 渡辺嘉久  | 平成27年4月1日～平成31年3月31日         |
| 17代 | 平松伸行  | 平成31年4月1日～令和4年3月31日          |
| 18代 | 川本雅之  | 令和4年4月1日～                    |

## 6 歴代消防団長

| 歴代 | 氏名   | 就任期間                  |
|----|------|-----------------------|
| 初代 | 安藤建司 | 平成16年10月1日～平成20年9月30日 |
| 2代 | 丹治 勇 | 平成20年10月1日～平成21年3月31日 |
| 3代 | 片山修一 | 平成21年4月1日～平成29年3月31日  |
| 4代 | 西 右介 | 平成29年4月1日～            |

## 7 予 算

### (1) 消防予算と決算見込額

(単位：千円)

| 区 分   |        | 令和4年度<br>当初予算額<br>(A) | 令和4年度<br>決算見込額 | 令和5年度<br>当初予算額<br>(B) | 比較増減<br>(B-A) |
|-------|--------|-----------------------|----------------|-----------------------|---------------|
| 款 項 目 |        |                       |                |                       |               |
| 款     | 消 防 費  | 1,071,364             | 1,160,373      | 2,483,586             | 1,412,222     |
| 項     | 消 防 費  | 1,071,364             | 1,160,373      | 2,483,586             | 1,412,222     |
| 目     | 常備消防費  | 513,094               | 512,576        | 575,374               | 62,280        |
| 目     | 非常備消防費 | 110,598               | 98,768         | 113,189               | 2,591         |
| 目     | 消防施設費  | 447,672               | 549,029        | 1,795,023             | 1,347,351     |

### (2) 消防予算と一般予算との比

(単位：千円)

| 区 分       | 一般会計 (A)   | 消 防 費 (B) | B/A (%) |
|-----------|------------|-----------|---------|
| 令和5年度当初予算 | 28,220,000 | 2,483,586 | 8.80%   |
| 令和4年度当初予算 | 25,320,000 | 1,071,364 | 4.23%   |

### (3) 消防職員1人当り所要額

(単位：千円)

| 区 分        | 常備消防費   | 内 訳     |         |
|------------|---------|---------|---------|
|            |         | 人 件 費   | 物 件 費 等 |
| 令和4年度決算見込額 | 512,576 | 425,561 | 87,015  |
| 1人年間所要額    | 7,323   | 6,080   | 1,243   |

#### (4) 消防手数料収入状況

(令和4年4月1日～令和5年3月31日)

| 区分                  |    | 件数  | 金額(円)     |
|---------------------|----|-----|-----------|
| 手数料内訳               |    |     |           |
| 計                   |    | 138 | 2,030,850 |
| 許可                  | 設置 | 1   | 39,000    |
|                     | 変更 | 37  | 936,500   |
| 完成検査                | 設置 | 1   | 19,500    |
|                     | 変更 | 41  | 513,750   |
| タンク検査               | 水圧 | 0   | 0         |
|                     | 水張 | 0   | 0         |
| 仮貯蔵・仮取扱             |    | 1   | 5,400     |
| 仮使用                 |    | 34  | 183,600   |
| 煙火消費許可申請手数料         |    | 19  | 150,100   |
| 高圧ガス定置式製造施設保安検査手数料等 |    | 4   | 183,000   |

#### (5) 初任給

(令和5年4月1日現在)

| 学歴   | 格付             | 金額       |
|------|----------------|----------|
| 高校卒業 | 一般職給料表 1級 13号級 | 154,900円 |
| 大学卒業 | 〃 1級 33号級      | 192,700円 |

#### (6) 職員諸手当支給状況

(令和5年4月1日現在)

| 種別       | 支給単位及び金額   |
|----------|--|
| 夜間通信業務手当 | 夜間(10時～翌朝5時) 通信業務に従事した消防職員<br>① 2時間未満 250円      ② 2時間以上 400円                                     |
| 救急業務手当   | 搬送に従事した1回につき 400円  |
|          | 救命士が特定行為に従事した1回につき 670円  |
| 時間外勤務手当  | 勤務1時間あたりの給与額 $\frac{125}{100} \cdot \frac{135}{100} \cdot \frac{150}{100} \cdot \frac{160}{100}$ |
| 休日勤務手当   | 〃 $\frac{135}{100}$  |
| 夜間勤務手当   | 〃 $\frac{25}{100}$   |
| 管理職員特別手当 | 勤務を要しない日及び休日に勤務したとき<br>1時間以上6時間以下 (9,000円)    6時間を超える (13,500円)                                  |

## 8 職員研修状況

(令和4年4月1日～令和5年3月31日)

| 区分      |                  | 階級別  |       | 司令長 | 司令 | 司令補 | 士長 | 副士長 | 消防士 | その他の職員 |
|---------|------------------|------|-------|-----|----|-----|----|-----|-----|--------|
|         |                  | 計    |       |     |    |     |    |     |     |        |
| 計       |                  | 24   | (846) | 0   | 0  | 2   | 6  | 0   | 16  | 0      |
| 消防大学校   | 新任消防長・学校長科       | 0    | (3)   |     |    |     |    |     |     |        |
|         | 幹部研修科            | 0    | (7)   |     |    |     |    |     |     |        |
|         | 警防科              | 0    | (3)   |     |    |     |    |     |     |        |
|         | 救助科              | 1    | (5)   |     |    |     | 1  |     |     |        |
|         | 予防科              | 0    | (1)   |     |    |     |    |     |     |        |
|         | 火災調査科            | 0    | (1)   |     |    |     |    |     |     |        |
| 香川県消防学校 | 特殊災害科            | 1    | (12)  |     |    | 1   |    |     |     |        |
| 岡山県消防学校 | 初任教育             | 7    | (117) |     |    |     |    |     | 7   |        |
|         | 上級幹部科            | 0    | (3)   |     |    |     |    |     |     |        |
|         | 中級幹部科            | 0    | (14)  |     |    |     |    |     |     |        |
|         | 初級幹部科            | 0    | (69)  |     |    |     |    |     |     |        |
|         | 警防科              | 2    | (63)  |     |    |     | 2  |     |     |        |
|         | 予防科              | 0    | (66)  |     |    |     |    |     |     |        |
|         | 火災調査科            | 1    | (50)  |     |    |     | 1  |     |     |        |
|         | 救急Ⅰ課程            | 0    | (55)  |     |    |     |    |     |     |        |
|         | 救急Ⅱ課程            | 0    | (46)  |     |    |     |    |     |     |        |
|         | 救急科              | 7    | (61)  |     |    |     |    |     | 7   |        |
|         | 救助科              | 2    | (80)  |     |    |     |    |     | 2   |        |
|         | はしご車操作科          | 0    | (60)  |     |    |     |    |     |     |        |
|         | 水難救助科            | 0    | (8)   |     |    |     |    |     |     |        |
|         | 気管挿管講習           | 1    | (16)  |     |    |     | 1  |     |     |        |
|         | 薬剤投与講習           | 0    | (15)  |     |    |     |    |     |     |        |
|         | ショックへの輸液ブドウ糖投与講習 | 0    | (19)  |     |    |     |    |     |     |        |
|         | ビデオ硬性挿管用喉頭鏡講習    | 1    | (15)  |     |    |     | 1  |     |     |        |
|         | ACLS・ICLS講習      | 0    | (21)  |     |    |     |    |     |     |        |
| MCLS講習  | 0                | (11) |       |     |    |     |    |     |     |        |
| 委任教育    | 救急救命士養成教育        | 0    | (24)  |     |    |     |    |     |     |        |
|         | 指導救命士養成教育        | 1    | (1)   |     |    | 1   |    |     |     |        |

( )内は、累計です。

## 9 職員各種免許等取得状況

(令和5年4月1日現在)

| 階 級              |        | 計   | 司令長 | 司 令 | 司令補 | 士 長 | 副士長 | 消防士 | その他の職員 |
|------------------|--------|-----|-----|-----|-----|-----|-----|-----|--------|
| 資 格              |        |     |     |     |     |     |     |     |        |
| 計                |        | 320 | 6   | 111 | 72  | 72  | 14  | 45  | 0      |
| 大型自動車免許          |        | 29  | 1   | 13  | 8   | 7   |     |     |        |
| 中型自動車免許          |        | 13  |     | 1   | 2   | 5   | 3   | 2   |        |
| 中型(8t)・準中型(5t)限定 |        | 7   |     | 2   | 1   | 1   | 3   |     |        |
| 普通自動車免許          |        | 23  |     |     |     |     |     | 23  |        |
| 自動二輪車免許          | 大 型    | 13  | 1   | 6   | 4   | 2   |     |     |        |
|                  | 中 型    | 8   |     | 6   | 2   |     |     |     |        |
|                  | 小 型    | 2   |     | 1   |     | 1   |     |     |        |
| 危険物取扱者           | 甲 種    | 0   |     |     |     |     |     |     |        |
|                  | 乙 種    | 12  |     | 6   | 3   | 2   |     | 1   |        |
| 高压ガス製造保安責任者免状    |        | 1   |     | 1   |     |     |     |     |        |
| 特殊無線技士(陸上)       |        | 62  | 1   | 16  | 11  | 13  | 3   | 18  |        |
| アマチュア無線技士        |        | 2   |     | 2   |     |     |     |     |        |
| 小型移動式クレーン資格      |        | 43  | 1   | 16  | 11  | 13  | 2   |     |        |
| 玉 掛 資 格          |        | 43  | 1   | 16  | 11  | 13  | 2   |     |        |
| 消防設備士            | 甲 種    | 0   |     |     |     |     |     |     |        |
|                  | 乙 種    | 0   |     |     |     |     |     |     |        |
| 衛生管理者免許          | 1 種    | 1   |     |     |     |     |     | 1   |        |
|                  | 2 種    | 1   |     |     | 1   |     |     |     |        |
| ボイラー技士           |        | 0   |     |     |     |     |     |     |        |
| 甲種火薬類取扱保安責任者     |        | 0   |     |     |     |     |     |     |        |
| 一般毒物劇物取扱者        |        | 0   |     |     |     |     |     |     |        |
| 溶接技能者            | 電 気    | 0   |     |     |     |     |     |     |        |
|                  | アセチレン  | 1   |     |     |     | 1   |     |     |        |
| 車両系建設機械          |        | 1   |     |     |     | 1   |     |     |        |
| フォークリフト          |        | 2   |     | 1   |     | 1   |     |     |        |
| 小型船舶操縦士          | 2 級    | 7   |     | 6   | 1   |     |     |     |        |
|                  | 湖 川    | 5   |     | 1   | 1   | 3   |     |     |        |
| 予防技術資格者          | 防火査察   | 13  |     | 4   | 6   | 3   |     |     |        |
|                  | 消防用設備等 | 5   |     | 2   | 3   |     |     |     |        |
|                  | 危険物    | 4   |     | 3   | 1   |     |     |     |        |
| 救 急 救 命 士        |        | 22  | 1   | 8   | 6   | 6   | 1   |     |        |



# 10 職員表彰状況

(令和4年4月1日～令和5年3月31日)

| 種 別       | 階 級 |       | 計 | 司令長 | 司 令 | 司令補 | 士 長 | 副士長 | 消防士 | その他の職員 |
|-----------|-----|-------|---|-----|-----|-----|-----|-----|-----|--------|
|           |     |       |   |     |     |     |     |     |     |        |
| 計         | 3   | (460) | 0 | 3   | 0   | 0   | 0   | 0   | 0   | 0      |
| 消防庁長官表彰   | 0   |       |   |     |     |     |     |     |     |        |
| 功 勞 賞     | 0   | (2)   |   |     |     |     |     |     |     |        |
| 永年勤続功労賞   | 0   | (26)  |   |     |     |     |     |     |     |        |
| 岡山県知事表彰   | 0   |       |   |     |     |     |     |     |     |        |
| 永年勤続功労賞   | 0   | (28)  |   |     |     |     |     |     |     |        |
| 日本消防協会長   | 0   |       |   |     |     |     |     |     |     |        |
| 功 績 章     | 0   | (1)   |   |     |     |     |     |     |     |        |
| 精 績 章     | 0   | (20)  |   |     |     |     |     |     |     |        |
| 勤 続 章     | 1   | (52)  |   | 1   |     |     |     |     |     |        |
| 岡山県消防協会長  | 0   |       |   |     |     |     |     |     |     |        |
| 功 勞 章     | 0   | (30)  |   |     |     |     |     |     |     |        |
| 表 彰 章     | 1   | (32)  |   | 1   |     |     |     |     |     |        |
| 精 勤 章     | 0   | (60)  |   |     |     |     |     |     |     |        |
| 全国消防長会長   | 0   |       |   |     |     |     |     |     |     |        |
| 永年勤続40年表彰 | 0   | (4)   |   |     |     |     |     |     |     |        |
| 永年勤続30年表彰 | 0   | (52)  |   |     |     |     |     |     |     |        |
| 永年勤続20年表彰 | 0   | (54)  |   |     |     |     |     |     |     |        |
| 全消会中国支部長  | 0   |       |   |     |     |     |     |     |     |        |
| 永年勤続15年表彰 | 0   | (65)  |   |     |     |     |     |     |     |        |
| 備中地区消防連絡  | 1   |       |   | 1   |     |     |     |     |     |        |
| 協議会長表彰    | 0   | (34)  |   |     |     |     |     |     |     |        |

( )内は、累計です。