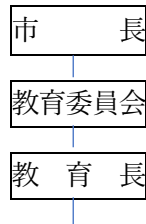


高梁認定こども園（仮称）の開設に向けた組織



開設準備委員会	<p>教育次長</p> <p>こども教育課（事務局）：課長、課長代理、◎就学前指導係長、保育係長、保育係主事</p> <p>教育総務課：課長、課長補佐、施設担当係長</p> <p>園長会：園長会長、高梁幼稚園長、高梁保育園長</p> <p>こども未来課：課長、課長補佐</p>
---------	--------------------------------------------------------------------------------------------------------------------------------------------

◎：部長

部会名	検討事項	担 当	関係部署
総務部会	<ul style="list-style-type: none"> ・園名、クラス名 ・園歌 ・園章 ・園旗 ・コンセプト、教育保育理念・方針 ・開園式、閉園式 ・保護者・地域への広報 ・条例改正、規則等の制定 	<p>就学前指導係</p> <p>保育係</p> <p>◎こども教育課 課長代理</p>	<p>園長会</p> <p>2園の教務担当</p>
運営部会	<ul style="list-style-type: none"> ・園児募集 ・開所日、時間 ・職員配置・体制 ・シフト ・園務分掌 ・給食提供体制 ・通級（ことばの教室）運営体制 ・地域子ども・子育て支援事業の内容 	<p>保育係</p> <p>就学前指導係</p> <p>◎保育係長</p>	<p>園長会</p> <p>2園の教務担当</p> <p>こども未来課</p>
教育・保育課程部会	<ul style="list-style-type: none"> ・教育・保育目標 ・特色ある行事・活動 ・教育課程の編成 ・各種指導計画 ・年間行事計画 ・日課表 ・備品等の現有確認及び購入計画（教材） 	<p>就学前指導係</p> <p>園長会</p> <p>◎園長会長</p>	<p>2園の教務担当</p>
施設・設備部会	<ul style="list-style-type: none"> ・園舎建設 ・園庭整備 ・保育室等の室内整備 ・備品等の現有確認及び購入計画（教材を除く。） ・保育業務支援システム設定 	<p>教育総務課</p> <p>保育係</p> <p>◎教育総務課長</p>	<p>園長会</p> <p>2園の教務担当</p> <p>こども未来課</p>
地域家庭部会	<ul style="list-style-type: none"> ・PTA 組織編成 ・PTA 規約 ・PTA 運営計画 ・園服、体操服・帽子 ・園用品、持ち物 	<p>保育係</p> <p>園長会</p> <p>◎高梁幼稚園長</p>	<p>こども教育課</p> <p>2園の教務担当</p>