

(1) 高梁市における高齢者と介護保険の状況

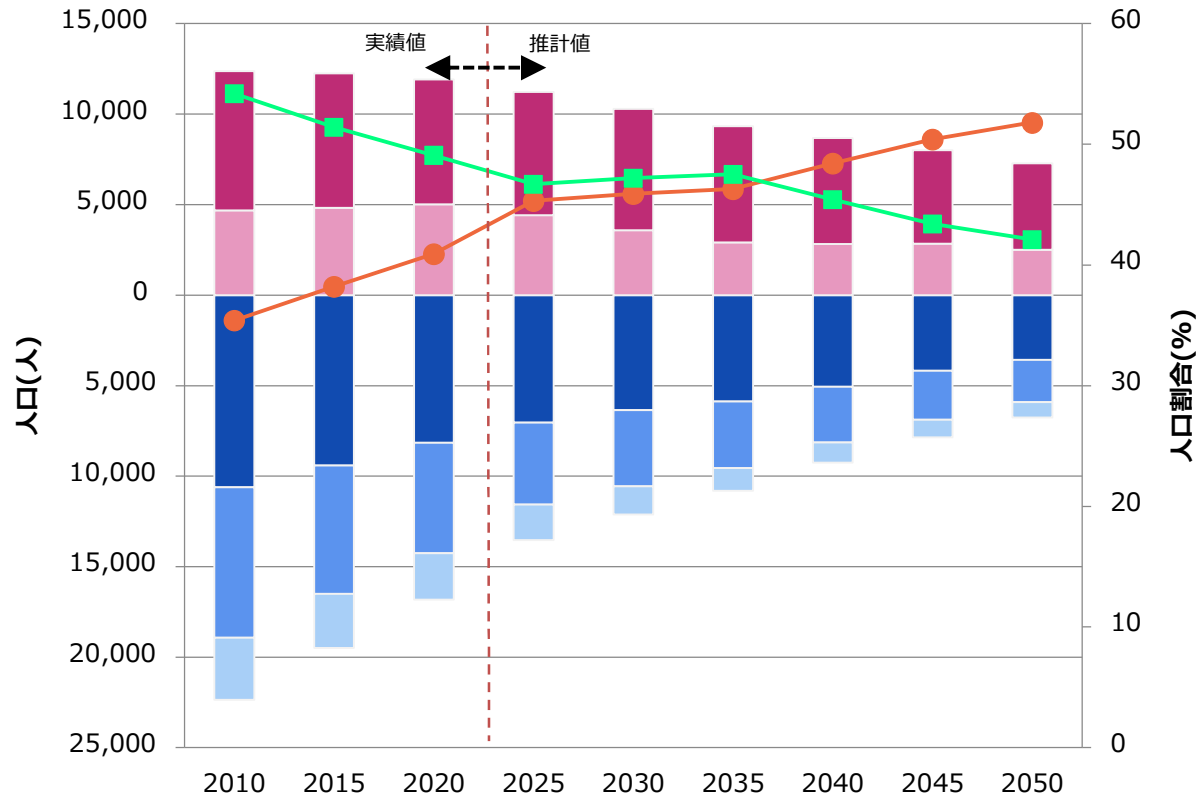
- 1 高梁市高齢化率
- 2 高梁市の人口の推移
- 3 高梁市の要介護（要支援）認定者数、要介護（要支援）認定率の推移
- 4 高梁市の新規要支援・要介護認定者の要介護度分布
- 5 新規要支援・要介護認定者の平均年齢

1 高梁市高齢化率（令和8年1月末現在）

※人口は住民基本台帳による。

		全体	高梁地域	有漢地域	成羽地域	川上地域	備中地域	
高齢化率（％）		44.28%	40.78%	47.09%	45.33%	56.04%	60.03%	
全体人口	計	25,197	16,083	1,788	3,779	2,136	1,411	
	男性	12,247	7,865	868	1,799	1,038	677	
	女性	12,950	8,218	920	1,980	1,098	734	
65歳未満	計	14,039	9,524	946	2,066	939	564	
	男性	7,448	5,035	500	1,072	519	322	
	女性	6,591	4,489	446	994	420	242	
65歳以上人口	計	11,158	6,559	842	1,713	1,197	847	
	男性	4,799	2,830	368	727	519	355	
	女性	6,359	3,729	474	986	678	492	
65歳以上人口（内訳）	前期高齢者 （65～74歳）	計	4,299	2,639	337	619	424	280
		男性	2,173	1,317	165	308	219	164
		女性	2,126	1,322	172	311	205	116
	後期高齢者 （75歳以上）	計	6,859	3,920	505	1,094	773	567
		男性	2,626	1,513	203	419	300	191
		女性	4,233	2,407	302	675	473	376
100歳以上人口	計	70	31	3	14	12	10	
	男性	11	6	0	2	2	1	
	女性	59	25	3	12	10	9	

2 高梁市の人口の推移



高梁市の高齢化率の降順		
(2020年10月時点)		
岡山県内	8番目	27保険者
全国	331番目	1,570保険者
(2025年の推計値)		
岡山県内	2番目	27保険者
全国	251番目	1,558保険者
(2040年の推計値)		
岡山県内	2番目	27保険者
全国	401番目	1,558保険者

- 75歳以上
- 65歳～75歳未満
- 15歳未満
- 15歳～40歳未満
- 40歳～65歳未満
- 高齢化率
- 生産年齢人口割合

(出典) 2000年～2020年まで：総務省「国勢調査」

2025年以降：国立社会保障・人口問題研究所「日本の地域別将来推計人口（令和5（2023）年推計）」

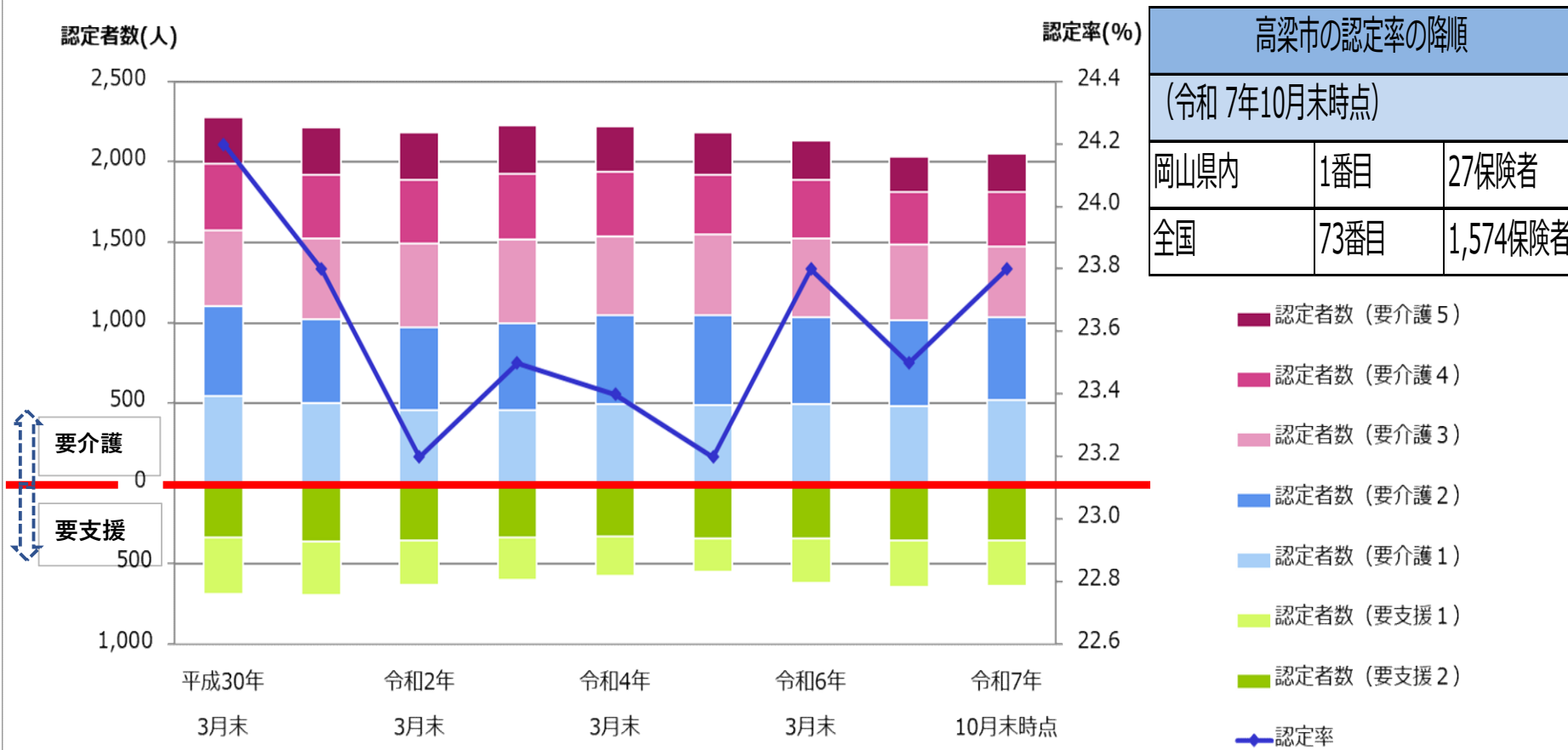
2 高梁市の人口の推移

		2010	2015	2020	2025	2030	2035	2040	2045	2050
人口	(人)	34,963	32,075	29,072	24,755	22,377	20,142	17,937	15,861	14,031
①	15歳未満	3,429	2,993	2,546	1,969	1,536	1,249	1,113	986	858
	15歳～40歳未満	8,321	7,088	6,094	4,530	4,223	3,691	3,092	2,697	2,336
	40歳～65歳未満	10,614	9,408	8,170	7,037	6,345	5,871	5,057	4,182	3,570
②	65歳～75歳未満	4,684	4,828	5,015	4,411	3,575	2,900	2,829	2,831	2,501
	75歳以上	7,676	7,415	6,889	6,808	6,698	6,431	5,846	5,165	4,766
①	生産年齢人口	18,935	16,496	14,264	11,567	10,568	9,562	8,149	6,879	5,906
②	高齢者人口	12,360	12,243	11,904	11,219	10,273	9,331	8,675	7,996	7,267
生産年齢人口割合		54.2	51.4	49.1	46.7	47.2	47.5	45.4	43.4	42.1
高齢化率		35.4	38.2	40.9	45.3	45.9	46.3	48.4	50.4	51.8
高齢化率(岡山県)		24.9	28.1	29.5	31.4	32.0	33.1	35.5	36.9	37.8
高齢化率(全国)		22.8	26.3	28.0	29.6	30.8	32.3	34.8	36.3	37.1

(出典) 2000年～2020年まで：総務省「国勢調査」

2025年以降：国立社会保障・人口問題研究所「日本の地域別将来推計人口（令和5（2023）年推計）」

3 高梁市の要介護（要支援）認定者数、要介護（要支援）認定率の推移



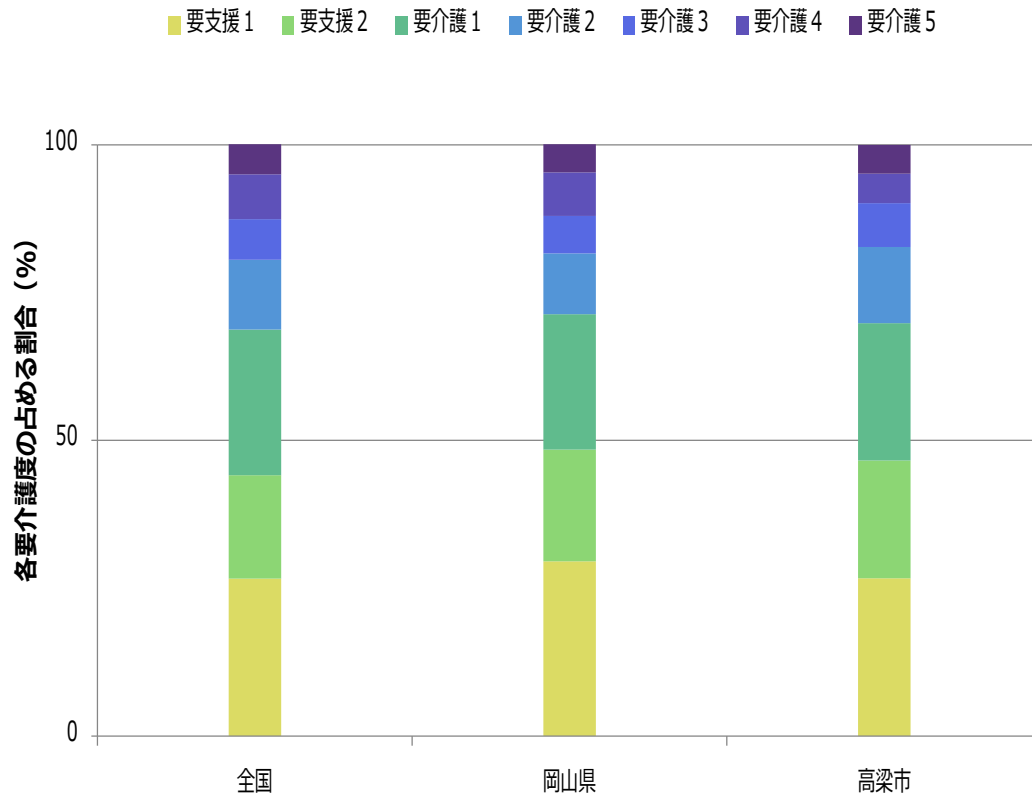
(出典) 平成29年度から令和5年度：厚生労働省「介護保険事業状況報告（年報）」、令和6年度：「介護保険事業状況報告（3月月報）」、令和7年度：直近の「介護保険事業状況報告（月報）」

3 高梁市の要介護（要支援）認定者数、要介護（要支援）認定率の推移

	平成30年 3月末	令和元年 3月末	令和2年 3月末	令和3年 3月末	令和4年 3月末	令和5年 3月末	令和6年 3月末	令和7年 3月末時点	令和7年 10月末時点
認定者数 (人)	2,959	2,907	2,811	2,829	2,790	2,728	2,753	2,679	2,689
認定者数（要支援1） (人)	350	328	274	269	244	207	277	290	285
認定者数（要支援2） (人)	334	361	352	331	326	339	342	353	353
認定者数（要介護1） (人)	545	502	455	457	495	486	495	483	518
認定者数（要介護2） (人)	559	523	514	541	551	561	539	534	514
認定者数（要介護3） (人)	468	501	523	521	490	500	493	471	443
認定者数（要介護4） (人)	416	394	395	406	402	375	360	324	339
認定者数（要介護5） (人)	287	298	298	304	282	260	247	224	237
認定率 (%)	24.2	23.8	23.2	23.5	23.4	23.2	23.8	23.5	23.8
認定率（岡山県） (%)	20.3	20.6	20.7	20.8	20.9	20.9	21.2	21.6	22.1
認定率（全国） (%)	18.0	18.3	18.4	18.7	18.9	19.0	19.4	19.7	20.1

（出典）平成29年度から令和5年度：厚生労働省「介護保険事業状況報告（年報）」、令和6年度：「介護保険事業状況報告（3月月報）」、令和7年度：直近の「介護保険事業状況報告（月報）」

4 調整済み新規要支援・要介護認定者の要介護度別分布（令和6年(2024年)）



（時点）令和6年(2024年)

（出典）厚生労働省「介護保険総合データベース」（令和7年9月10日時点データにて集計）および厚生労働省「介護保険事業状況報告」年報（令和6年度のみ「介護保険事業状況報告」月報）および総務省「住民基本台帳人口・世帯数」 ※本指標は自治体向けのため取り扱いに注意してください。

新規要支援・要介護認定者の介護度別分布（R6）

	全国	岡山県	高梁市
要支援1	26.6	29.5	26.7
要支援2	17.5	18.9	19.9
要介護1	24.6	22.9	23.2
要介護2	11.8	10.3	12.9
要介護3	6.9	6.4	7.4
要介護4	7.6	7.3	5.0
要介護5	5.1	4.8	4.9

新規要支援・要介護認定者の平均年齢（R6）

		全国	岡山県	高梁市
新規要支援・要介護認定者の平均年齢	（歳）	81.8	81.9	83.8