

高梁市 ため池 ハザードマップ

(詳雲寺池・鑄師田池・有漢池)

市指定避難所一覧

番号	避難場所名称	所在地	電話番号
ア	有漢中学校	有漢町有漢3406	0866-57-2008
イ	有漢体育館	有漢町有漢3387	0866-57-3200
ウ	有漢生涯学習センター	有漢町有漢3387	0866-57-2715
エ	有漢総合グラウンド	有漢町有漢3349	0866-57-3200
オ	有漢ふれあいセンター	有漢町有漢2105-1	
カ	大谷集落センター	有漢町有漢1505-3	
キ	横田農村生活改善センター	巨瀬町3931-5	
ク	塩坪農村生活改善センター	巨瀬町4736	
ケ	巨瀬地域福祉センター	巨瀬町4864-1	0866-25-0001
コ	巨瀬小学校	巨瀬町4966-2	0866-25-0004
サ	巨瀬幼稚園	巨瀬町4972-5	0866-25-0101

ため池ハザードマップ

ため池ハザードマップは、ため池が決壊（けっかい）する恐れがある場合や、万が一決壊した場合に、住民の皆さんの自主的な早めの避難に役立つように作成したものです。

この地図の浸水地域は、万が一ため池が決壊した場合、水に浸かる地域、到達時間を示しています。

避難する場合には、併せて河川の氾濫や土砂災害の発生にも十分注意して避難してください。

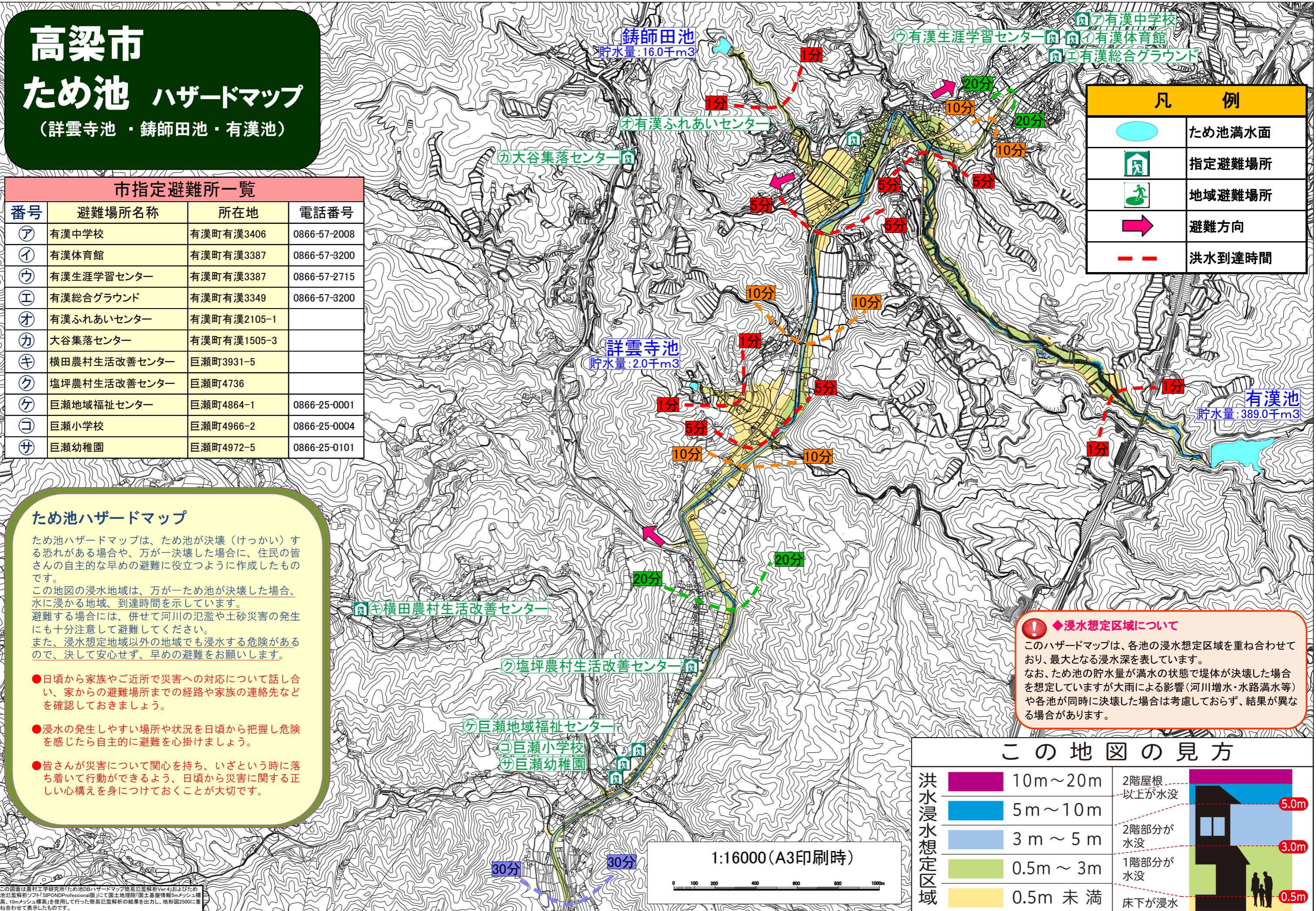
また、浸水想定地域以外の地域でも浸水する危険があるので、決して安心せず、早めの避難をお願いします。

●日頃から家族やご近所で災害への対応について話し合い、家からの避難場所までの経路や家族の連絡先などを確認しておきましょう。

●浸水の発生しやすい場所や状況を日頃から把握し危険を感じたら自主的に避難を心掛けましょう。

●皆さんが災害について関心を持ち、いざという時に落ち着いて行動ができるよう、日頃から災害に関する正しい心構えを身につけておくことが大切です。

この図面は農林工学研究所「ため池DBハザードマップ簡易汎用解析Ver.4」および「ため池汎用解析ソフト SIPOND Professional版」にて国土地理院「国土基盤情報5mメッシュ標高、10mメッシュ標高」を使用して行った簡易汎用解析の結果を出力し、地形図2500に重ね合わせて表示したものです。



凡 例	
	ため池満水面
	指定避難場所
	地域避難場所
	避難方向
	洪水到達時間

！ ◆浸水想定区域について
このハザードマップは、各池の浸水想定区域を重ね合わせており、最大となる浸水深を表しています。なお、ため池の貯水量が満水の状態でも堤体が決壊した場合を想定していますが大雨による影響（河川増水・水路満水等）や各池が同時に決壊した場合は考慮しておらず、結果が異なる場合があります。

この地図の見方



1:16000 (A3印刷時)
0 100 200 400 600 800 1000m