




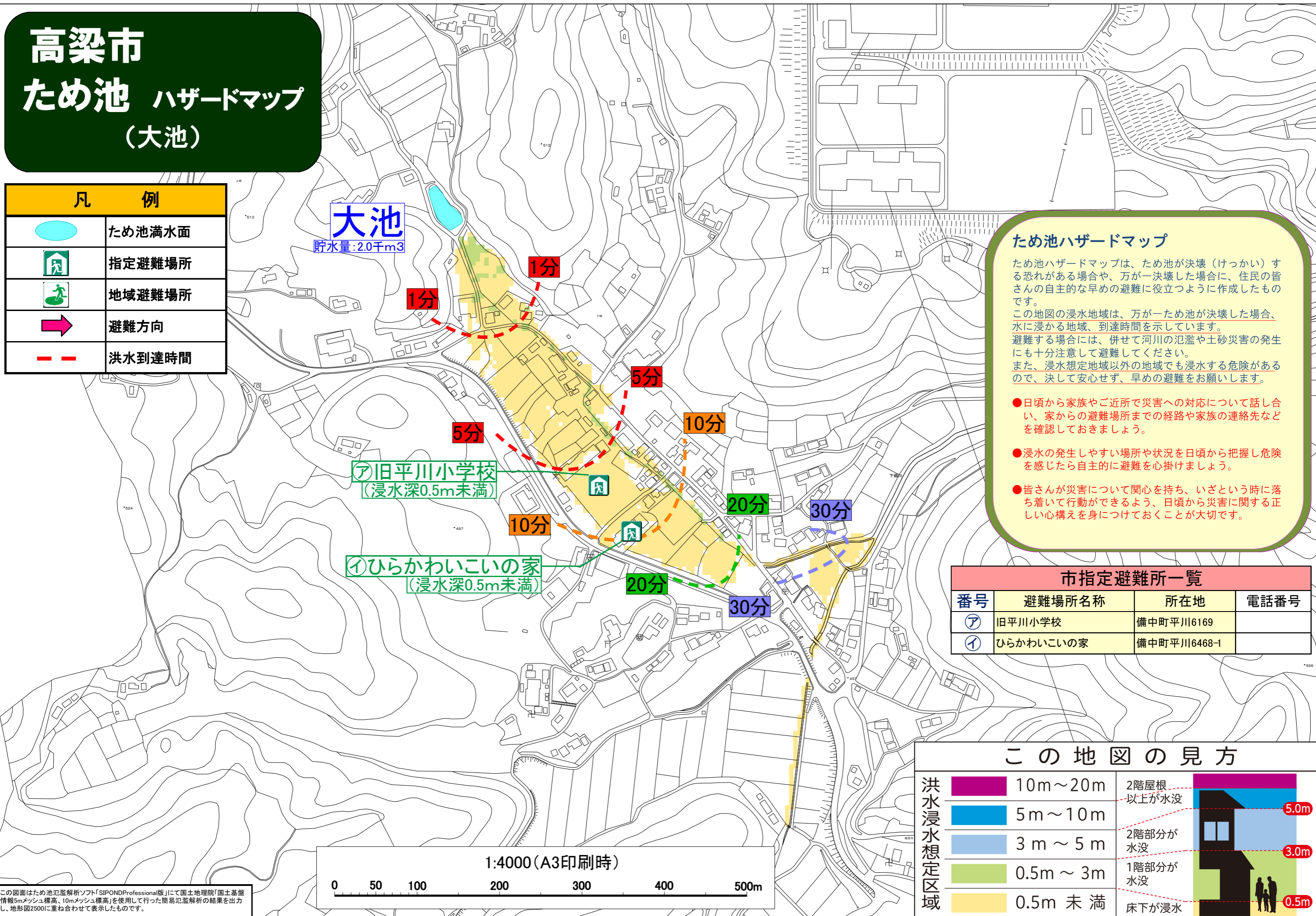


高梁市 ため池 ハザードマップ (大池)

凡 例	
	ため池満水面
	指定避難場所
	地域避難場所
	避難方向
	洪水到達時間



ため池ハザードマップ

ため池ハザードマップは、ため池が決壊（けっかい）する恐れがある場合や、万が一決壊した場合に、住民の皆さんの自主的な早めの避難に役立つように作成したものです。

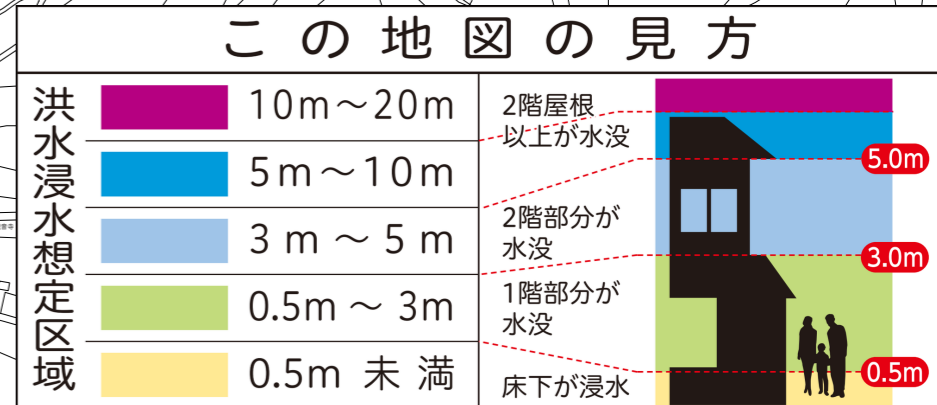
この地図の浸水地域は、万が一ため池が決壊した場合、水に浸かる地域、到達時間を示しています。

避難する場合には、併せて河川の氾濫や土砂災害の発生にも十分注意して避難してください。

また、浸水想定地域以外の地域でも浸水する危険があるので、決して安心せず、早めの避難をお願いします。

- 日頃から家族やご近所で災害への対応について話し合い、家からの避難場所までの経路や家族の連絡先などを確認しておきましょう。
- 浸水の発生しやすい場所や状況を日頃から把握し危険を感じたら自主的に避難を心掛けましょう。
- 皆さんが災害について関心を持ち、いざという時に落ち着いて行動ができるよう、日頃から災害に関する正しい心構えを身につけておくことが大切です。

市指定避難所一覧			
番号	避難場所名称	所在地	電話番号
ア	旧平川小学校	備中町平川6169	
イ	ひらかわいこいの家	備中町平川6468-1	



この図面はため池氾濫解析ソフト「SIPONDProfessional版」にて国土地理院「国土基盤情報5mメッシュ標高、10mメッシュ標高」を使用して行った簡易氾濫解析の結果を出力し、地形図2500に重ね合わせて表示したものです。