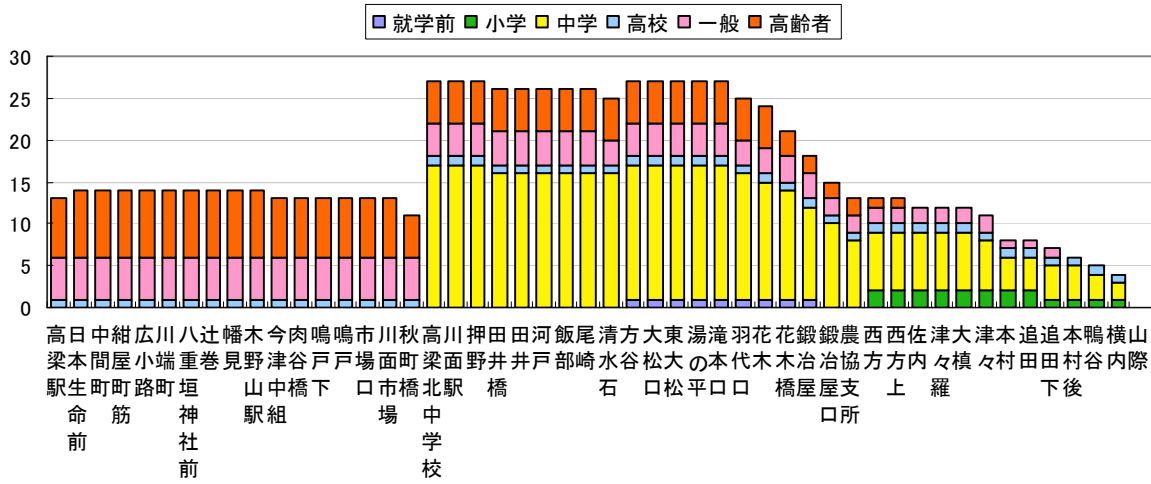


バス乗込み乗降調査結果

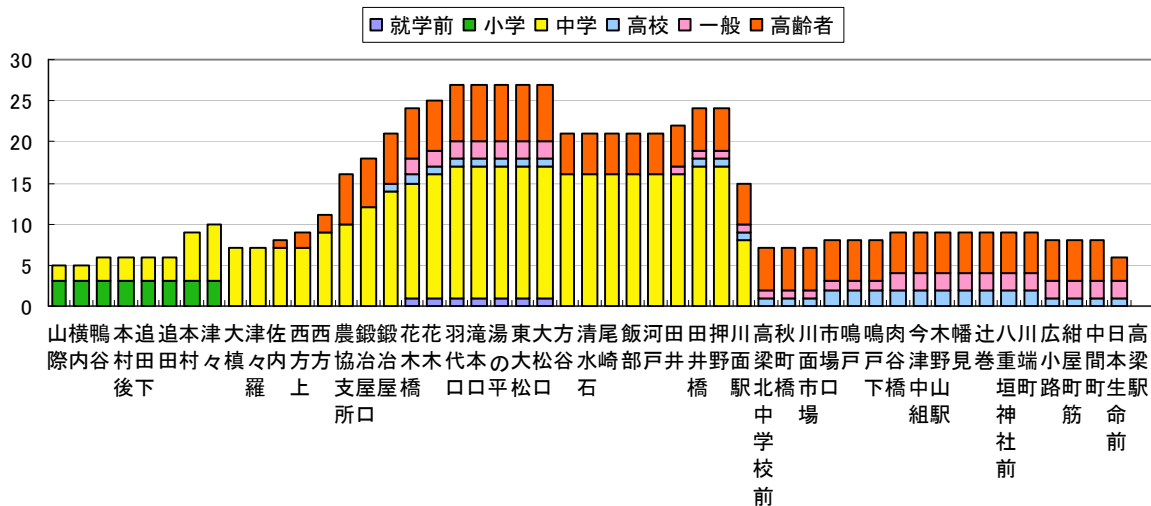
高梁バスセンター⇄川面駅・方谷駅・追田下・山際

高梁バスセンター～山際



出発時刻	合計	就学前	小学	中学	高校	一般	高齢者
12:30	24			17		1	6
15:57	1		1				
16:30	7		1		1	3	2
17:35	2	1				1	
18:00	1					1	
総計	35	1	2	17	1	6	8

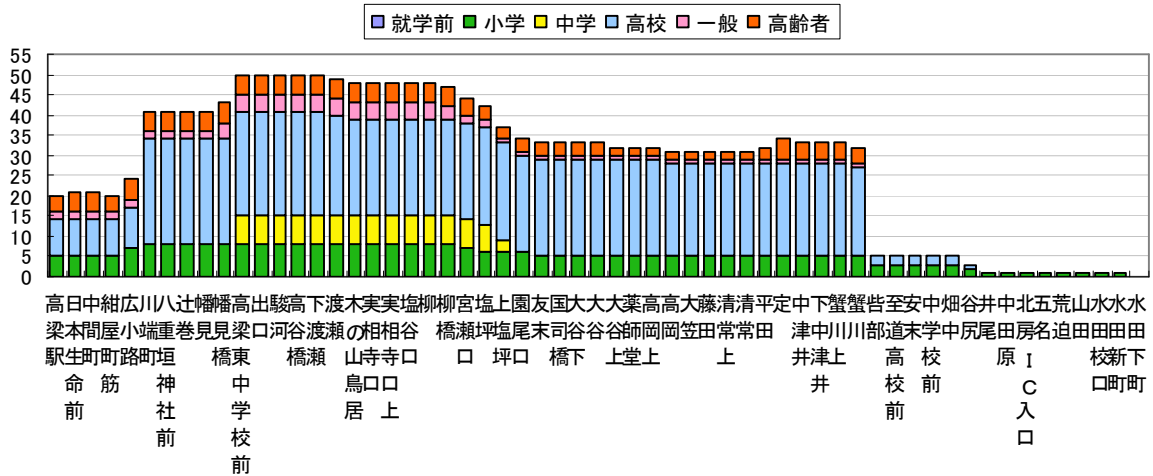
山際～高梁バスセンター



出発時刻	合計	就学前	小学	中学	高校	一般	高齢者
6:48	9			9			
7:05	25	1	3	8	3	4	6
14:12	1						1
17:05	0						
総計	35	1	3	17	3	4	7

高粱バスセンター⇄宮瀨口・皆部・水田下町

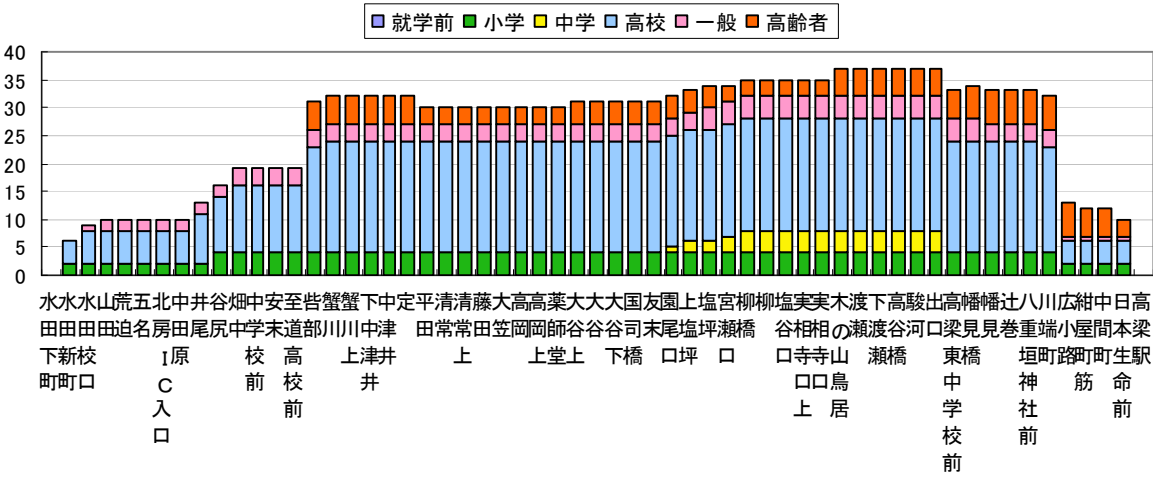
高粱バスセンター～皆部



高日中紺広川八辻幡高出駿高下渡木実塩柳柳宮塩上園友国大大大薬高高大藤清清平定中下蟹皆至安中畑谷井中北五荒山水水水
 梁本間屋小端重巻見見梁口河谷渡瀬の相相谷 橋瀬坪塩尾末司谷谷師岡岡笠田常常田 津中川川部道末学中尻尾田房名迫田田田
 駅生町路町垣 橋東 橋瀬 山寺寺口 口坪口 橋下 上堂上 上 井津上 高 校 原 I 校新下
 命 筋 神 中 鳥口 口 井 校 前 C 口町町
 前 社 学 居 上 前 入 口

出発時刻	合計	就学前	小学	中学	高校	一般	高齢者
7:45	4					1	3
11:20	5				2		3
13:25	2					1	1
16:18	22		8		11	1	2
18:00	16			7	9		
19:00	5				4	1	
総計	54	0	8	7	26	4	9

皆部～高粱バスセンター

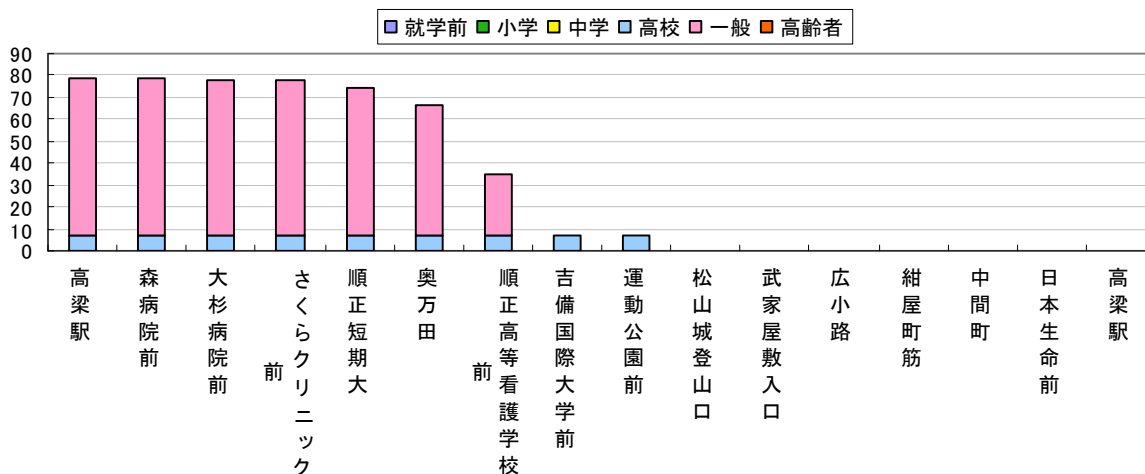


水水水山荒五北中井谷畑中安至皆蟹蟹下中定平清清藤高高高薬大大大園友園上塩宮柳柳塩塩実木渡下高駿出高幡幡辻八川広紺中日高
 田田田田迫名房田尻尾中学末道部川川中津 田常常田笠岡師谷谷谷司末尾塩坪瀬橋 谷相相の瀬渡谷河口梁見見巻重端小屋間本梁
 下新校 I原 校 高 上津井 上 上堂上 下橋 口坪口 口寺寺山 瀬橋 東橋 垣町路町町生駅
 町町口 C 前 校 井 上 上 上 口 口 口 口鳥 中 神 筋 命
 町町 入 前 前 居 上 前 校 前 校 前 校 前

出発時刻	合計	就学前	小学	中学	高校	一般	高齢者
7:10	19		4		12	3	
7:21	14			4	7		3
8:30	2				1		1
12:02	3						3
14:35	0						
17:00	3					1	2
総計	41	0	4	4	20	4	9

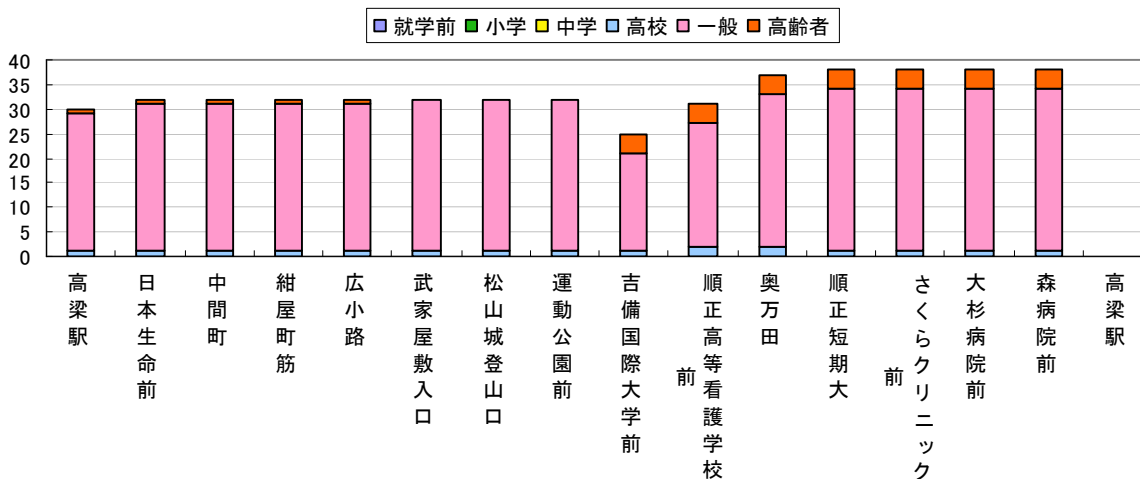
高梁市内循環線

高梁市内循環バス



出発時刻	合計	就学前	小学	中学	高校	一般	高齢者
7:50	10				7	3	
8:25	19					19	
8:56	27					27	
9:15	24					24	
10:17	0						
10:44	0						
総計	80	0	0	0	7	73	0

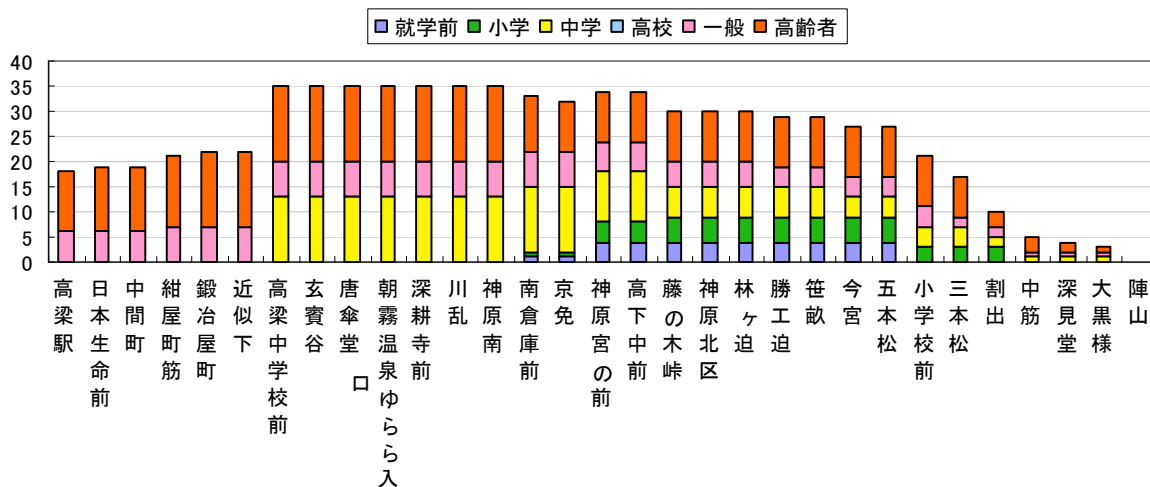
高梁市内循環バス



出発時刻	合計	就学前	小学	中学	高校	一般	高齢者
12:43	19					19	
14:55	9					9	
16:30	15				2	10	3
16:55	3					3	
17:25	4					4	
18:00	7					7	
18:24	4					2	2
19:10	7					7	
20:00	2					2	
総計	70	0	0	0	2	63	5

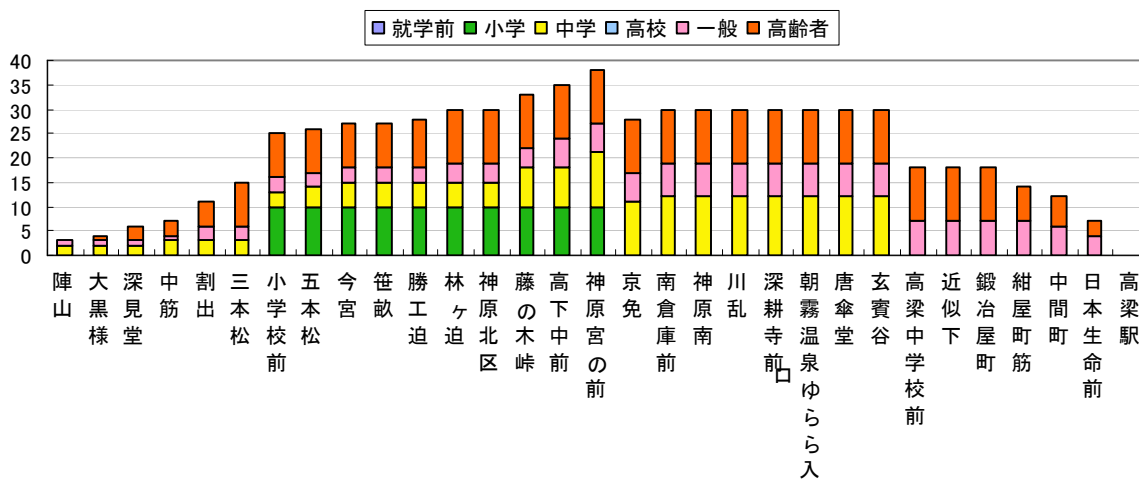
高梁バスセンター⇄近似・三本松・割出・陣山

高梁～陣山



出発時刻	合計	就学前	小学	中学	高校	一般	高齢者
7:35	9	4	5				
11:45	9						9
14:00	7			1			6
16:30	21		3	11		7	
17:45	1			1			
18:25	0						
総計	47	4	8	13	0	7	15

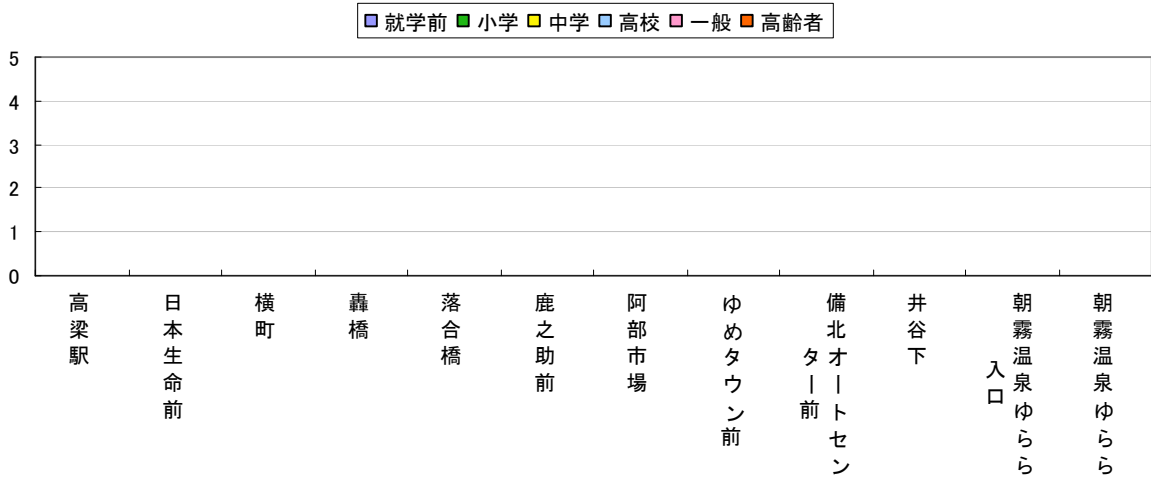
陣山～高梁バスセンター



出発時刻	合計	就学前	小学	中学	高校	一般	高齢者
6:50	5			3			2
7:30	18			9		3	6
8:45	7					4	3
12:40	0						
16:20	10		10				
17:20	0						
総計	40	0	10	12	0	7	11

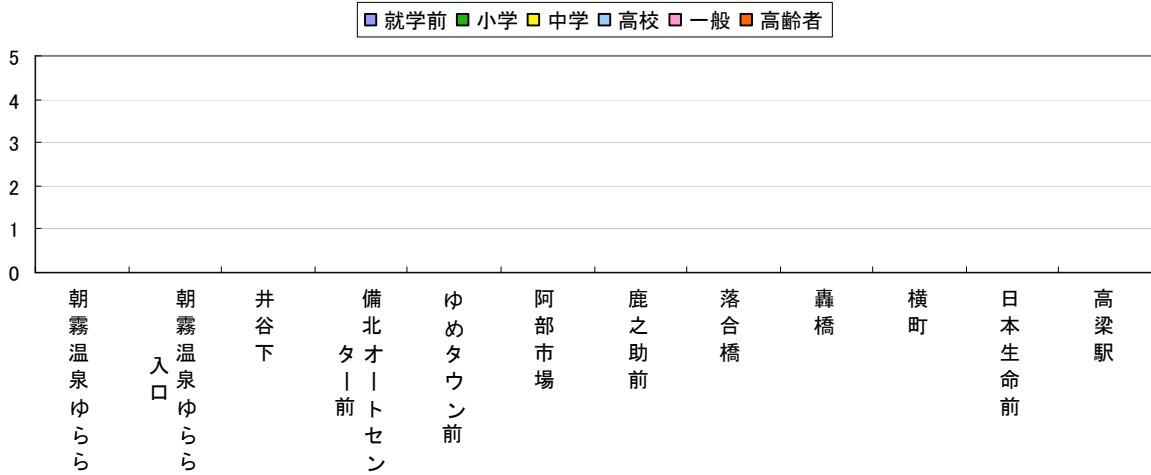
高梁バスセンター⇄阿部市場・井谷下・朝霧温泉ゆらら

高梁班 高梁駅～朝霧温泉ゆらら



出発時刻	合計	就学前	小学	中学	高校	一般	高齢者
10:20	0						
総計	0	0	0	0	0	0	0

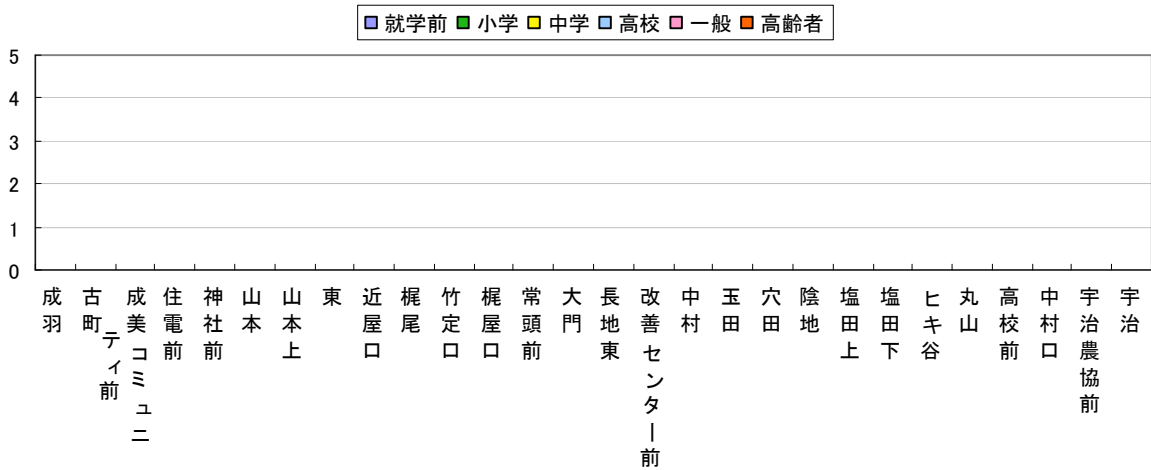
朝霧温泉ゆらら～高梁駅



出発時刻	合計	就学前	小学	中学	高校	一般	高齢者
14:40	0						
総計	0	0	0	0	0	0	0

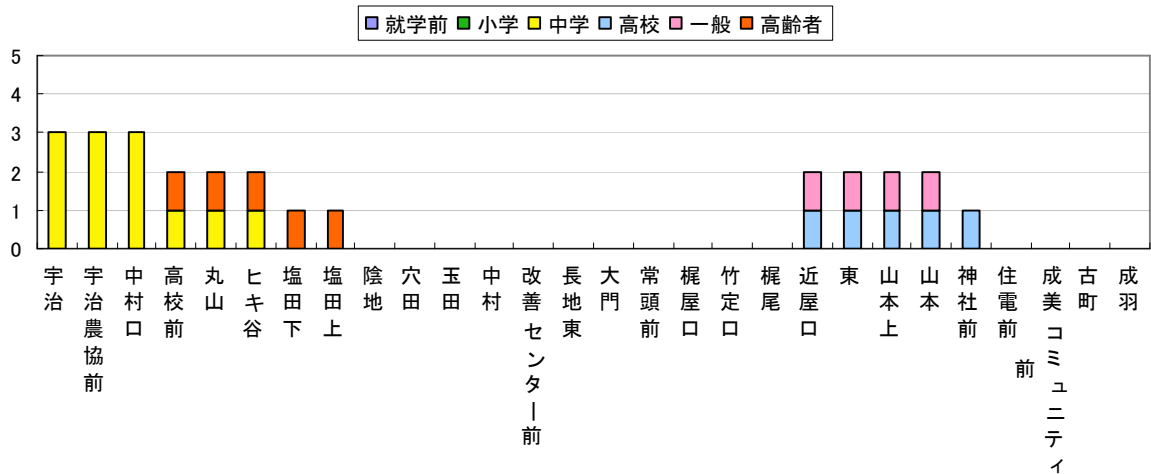
成羽⇄中村・宇治

成羽～宇治



出発時刻	合計	就学前	小学	中学	高校	一般	高齢者
18:00	0						
総計	0	0	0	0	0	0	0

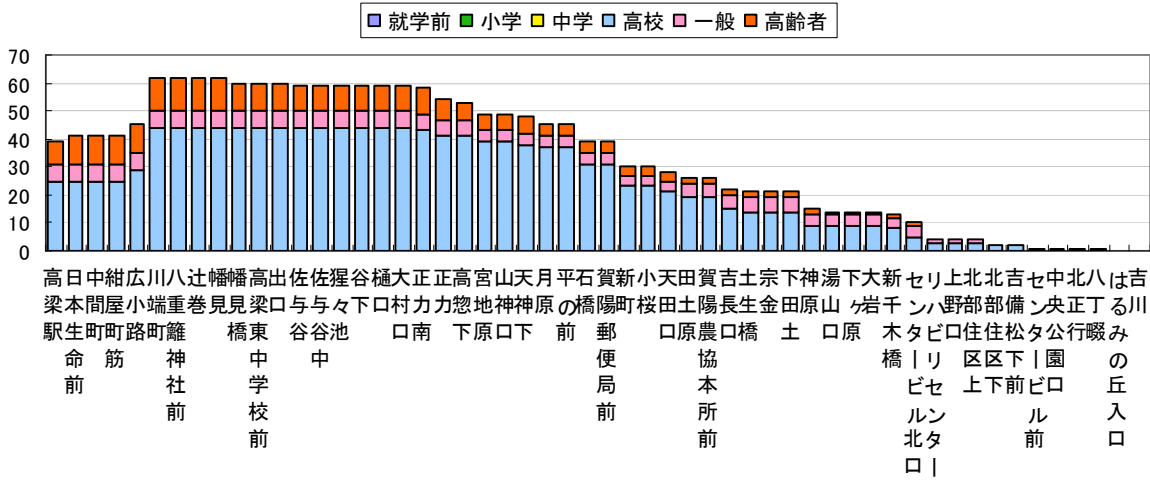
宇治～成羽



出発時刻	合計	就学前	小学	中学	高校	一般	高齢者
7:05	6			3	1	1	1
総計	6	0	0	3	1	1	1

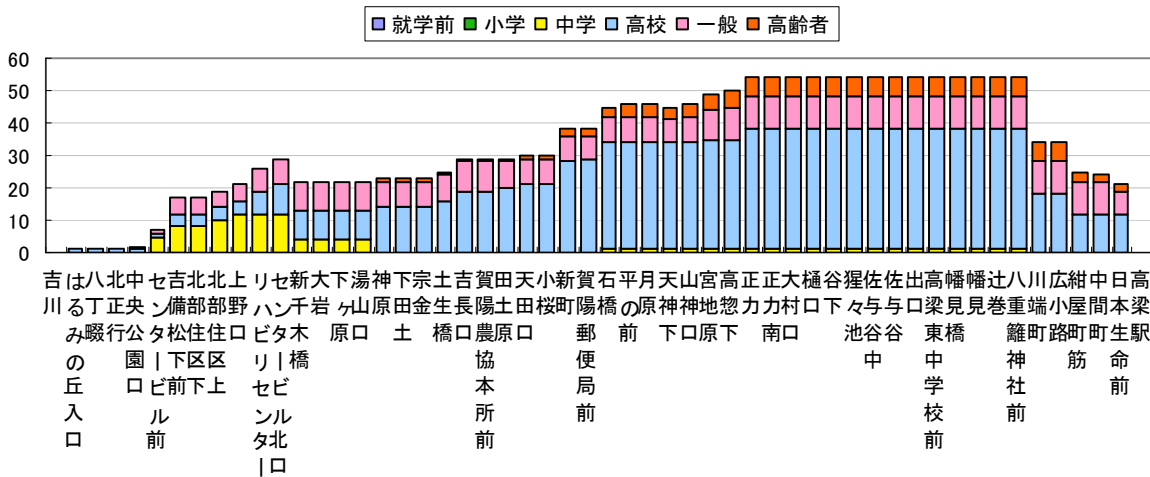
高梁バスセンター⇄出口・神原・加茂市・吉備高原（センタービル）・吉川

高梁バスセンター～吉川



出発時刻	合計	就学前	小学	中学	高校	一般	高齢者
7:40	6					4	2
11:42	7				1		6
13:35	3					2	1
15:35	3				1		2
16:45	27				24	1	2
17:45	7				6		1
18:20	12				12		
総計	65	0	0	0	44	7	14

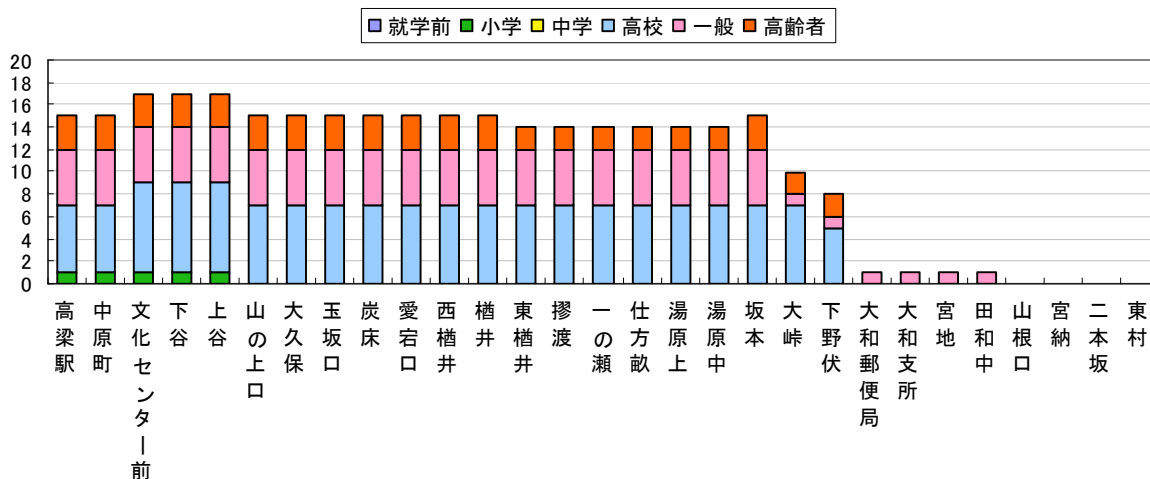
吉川～高梁バスセンター



出発時刻	合計	就学前	小学	中学	高校	一般	高齢者
6:38	3			1		1	1
6:50	23			8	13	2	
7:04	0						
7:20	34			4	25	3	2
9:30	7					3	4
12:45	0						
15:20	4					4	
16:58	3					3	
総計	74	0	0	13	38	16	7

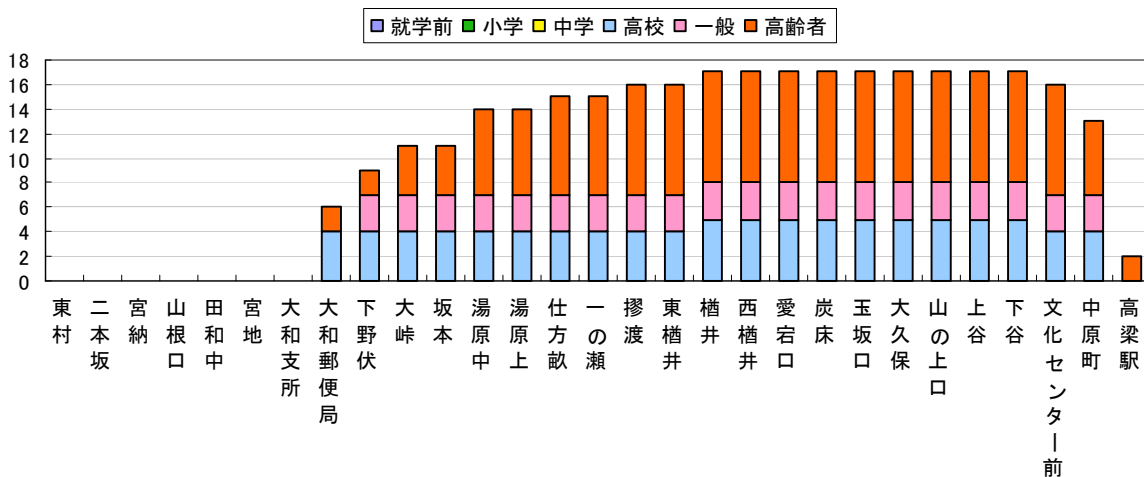
高梁バスセンター⇄大久保・一の瀬・坂本・大和・東村

高梁駅～東村



出発時刻	合計	就学前	小学	中学	高校	一般	高齢者
7:45	4					4	
11:42	6						6
14:00	0						
16:00	2		1		1		
17:45	8				6		2
18:28	2				1	1	
総計	22	0	1	0	8	5	8

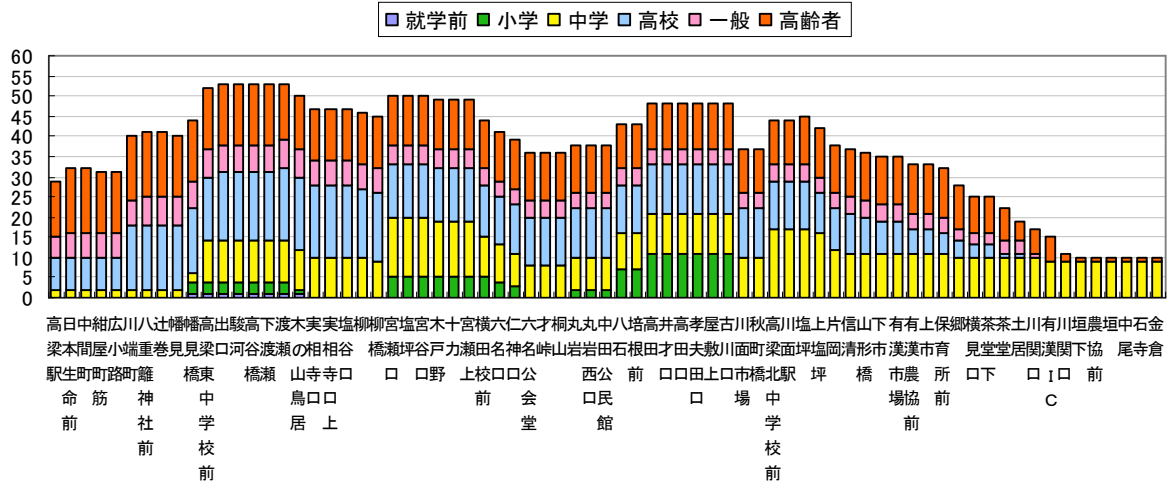
東村～高梁駅



出発時刻	合計	就学前	小学	中学	高校	一般	高齢者
7:10	7				4		3
9:05	5				1		4
12:40	2						2
14:35	0						
16:23	0						
18:15	3					3	
総計	17	0	0	0	5	3	9

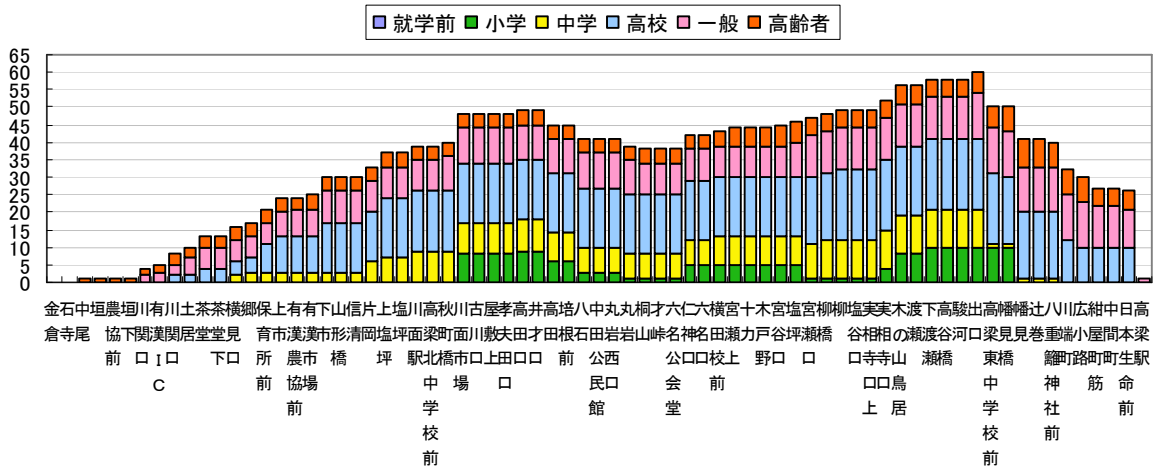
高梁バスセンター⇄宮瀬口・有漢 IC・金倉・川関・祇園・丸岩・八石

高梁バスセンター～川面駅



出発時刻	合計	就学前	小学	中学	高校	一般	高齢者
7:12	13		11	2			
8:30	2					2	
11:50	10			9			1
12:00	18			8	6		4
13:30	3						3
15:00	11	1	3	1		1	5
15:30	0						
16:00	7				5		2
16:25	12		5	7			
17:00	8			1	5	2	
17:15	4					2	2
17:55	4				3	1	
18:16	1				1		
18:35	5				4		1
総計	98	1	19	28	24	8	18

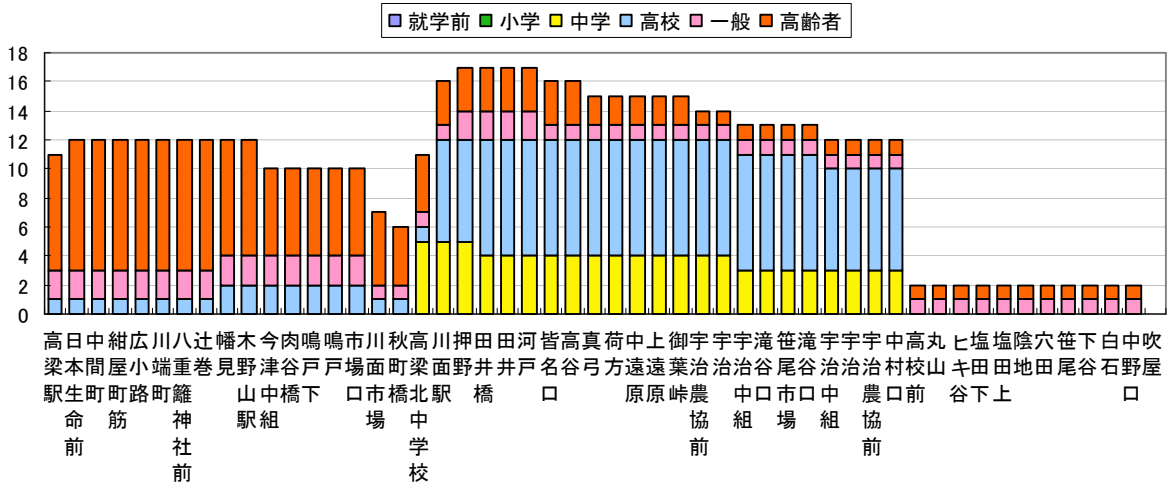
金倉～高梁バスセンター



出発時刻	合計	就学前	小学	中学	高校	一般	高齢者
6:35	6				2	2	2
6:55	15			9	5		1
7:30	17		14	2			1
7:35	14				13		1
7:50	2					1	1
9:15	10					6	4
12:55	0						
14:15	2					1	1
14:55	4		3			1	
15:45	0						
16:00	2		1			1	
17:00	2					2	
17:02	7		5	2			
総計	81	0	23	13	20	14	11

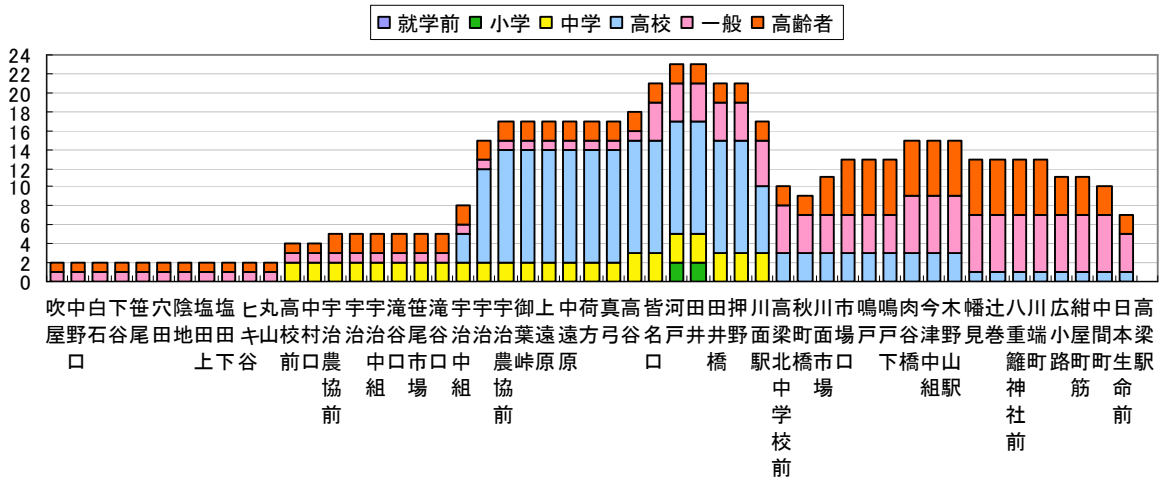
高梁バスセンター⇄川面駅・宇治・穴田・吹屋

高梁バスセンター～吹屋



出発時刻	合計	就学前	小学	中学	高校	一般	高齢者
7:42	8				7		1
10:50	6					1	5
13:50	4				1	1	2
16:35	8			8			
17:55	3				1	1	1
総計	29	0	0	8	9	3	9

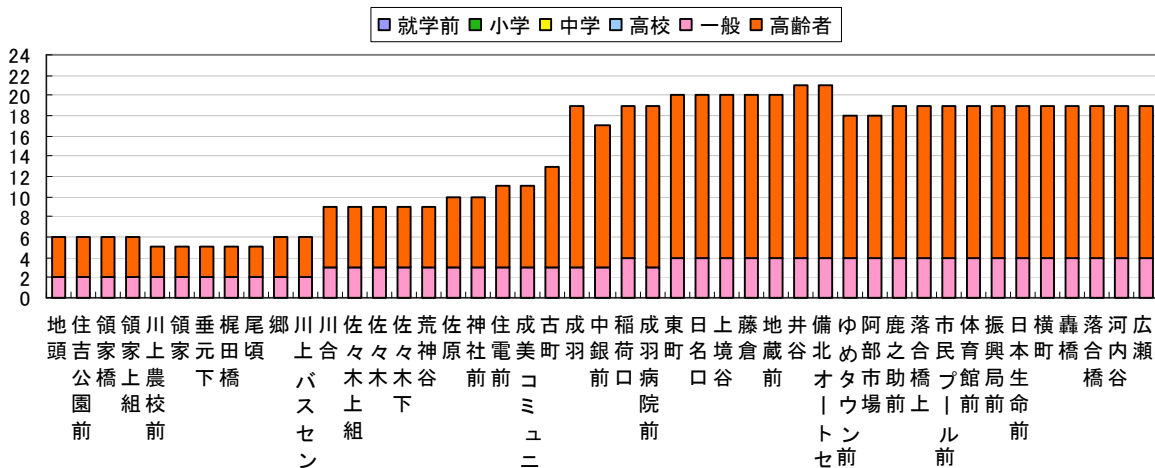
吹屋～高梁バスセンター



出発時刻	合計	就学前	小学	中学	高校	一般	高齢者
6:50	6				4	2	
7:24	9			3		4	2
9:05	4						4
12:50	1				1		
15:42	10		2		7	1	
17:36	0						
総計	30	0	2	3	12	7	6

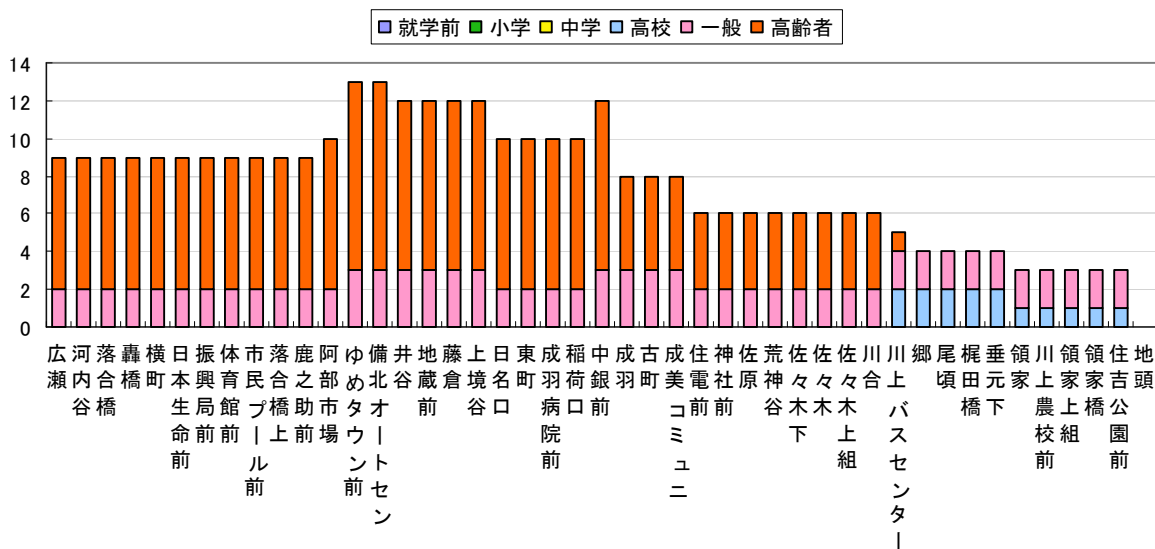
地頭・川上バスセンター・成羽・イズミゆめタウンー美袋ー東総社ー岡山天満屋

地頭～古町～岡山天満屋



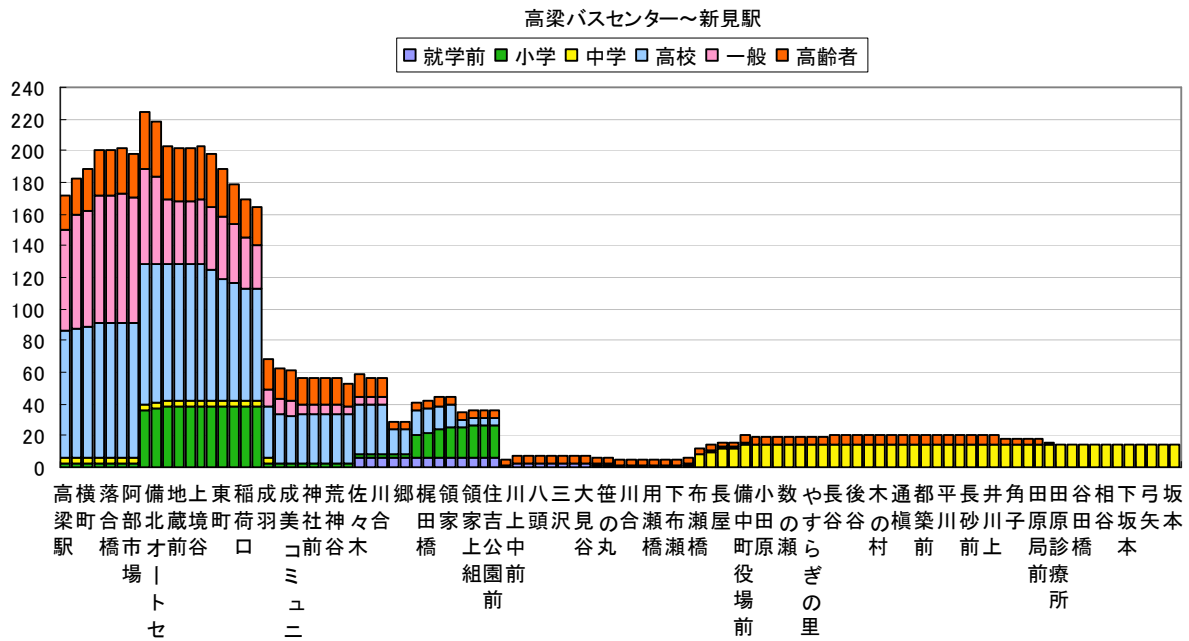
出発時刻	合計	就学前	小学	中学	高校	一般	高齢者
8:00	17					5	12
9:15	11					1	10
10:35	4					2	2
総計	32	0	0	0	0	8	24

岡山天満屋～古町～地頭



出発時刻	合計	就学前	小学	中学	高校	一般	高齢者
13:10	9					4	5
14:20	5					3	2
17:20	9				2	3	4
総計	23	0	0	0	2	10	11

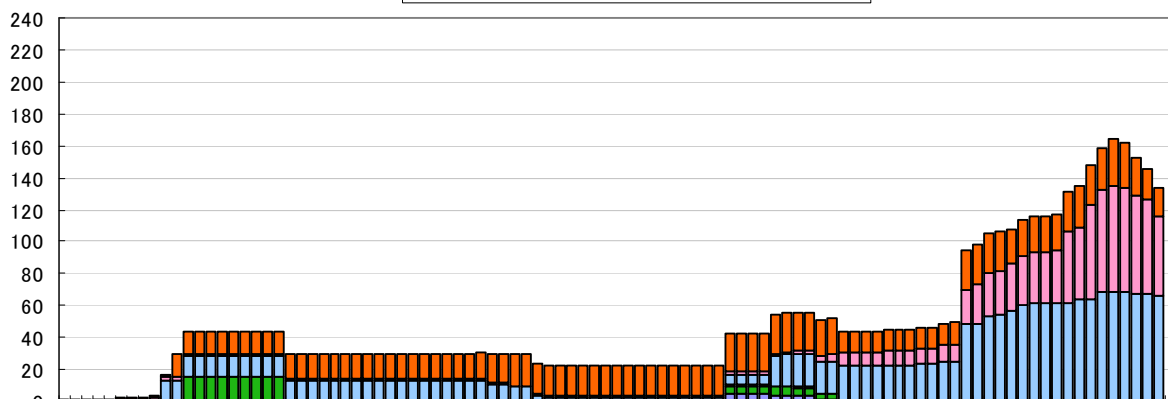
高梁バスセンター―県民局―井谷―成羽―川上バスセンター―地頭―八日市―井原
 ―田原―平川―坂本―新見駅



出発時刻	合計	就学前	小学	中学	高校	一般	高齢者
6:45	3			1			2
7:10	33	6	20		1	6	
7:11	15			15			
7:35	19				9	10	
8:00	16					15	1
8:25	9					8	1
8:30	2					2	
9:00	7					6	1
9:25	8			4		2	2
9:45	8					1	7
10:20	5					4	1
11:15	14					6	8
11:35	45		34			4	7
11:50	8						8
12:15	8				3	3	2
12:25	0						
12:50	29				24	2	3
13:25	9				4	3	2
13:50	3					3	
14:20	6				2	4	
14:30	7					2	5
14:45	4	2					2
15:30	25			15		6	4
16:20	14				8	1	5
17:00	24				15	9	
17:20	10				5	4	1
17:36	1					1	
17:45	11		2		4	5	
18:00	8				8		
18:30	9					8	1
19:00	7				4	3	
19:20	1					1	
20:00	2					2	
総計	370	8	56	35	87	121	63

新見駅～高梁バスセンター

■就学前 ■小学 ■中学 ■高校 ■一般 ■高齢者

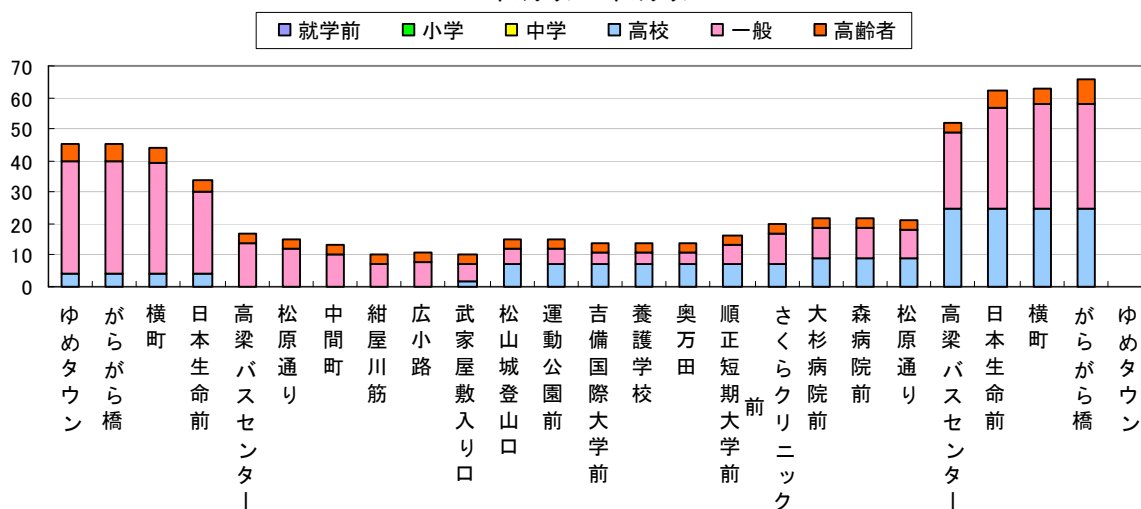


坂弓下相谷田田角井長平都通木後長や数小備長布下用川笹大三八川住領領梶郷川佐荒神成成稲東上地備阿落横高
 本矢坂谷田原原子川砂川築禎の谷谷すの田中屋瀬布瀬合の見沢頭上吉家家田合々神社美羽荷町境蔵北部合町梁
 本橋診療局上前前村ら瀬原町橋瀬橋丸谷中公上橋木谷前コ口谷前才市橋
 療前
 所
 ぎ
 の
 里
 役
 場
 前
 前
 園
 組
 前
 ミ
 ユ
 ニ
 ミ
 場
 ト
 セ
 、

出発時刻	合計	就学前	小学	中学	高校	一般	高齢者
6:05	3					3	
6:35	2				1	1	
6:40	16				7	7	2
6:50	18				14	4	
7:05	24				20	3	1
7:11	15			15			
7:41	11				1	5	5
7:50	12				11	1	
8:05	8				3	4	1
8:35	14					1	13
9:05	20					6	14
10:50	2					1	1
11:15	4					1	3
12:07	14					10	4
12:20	4					2	2
12:35	1					1	
13:20	4					4	
13:25	0						
13:50	2					1	1
13:55	7					4	3
14:55	1					1	
15:05	8	5	1			2	
15:40	2		1		1		
16:03	26				13		13
16:15	5					5	
16:30	6			1	5		
16:40	1					1	
16:56	0						
17:00	14		3		3	8	
17:38	3				2	1	
17:43	4				3		1
18:15	2					1	1
19:30	1				1		
総計	254	5	5	16	85	78	65

ゆめタウンシャトルバス

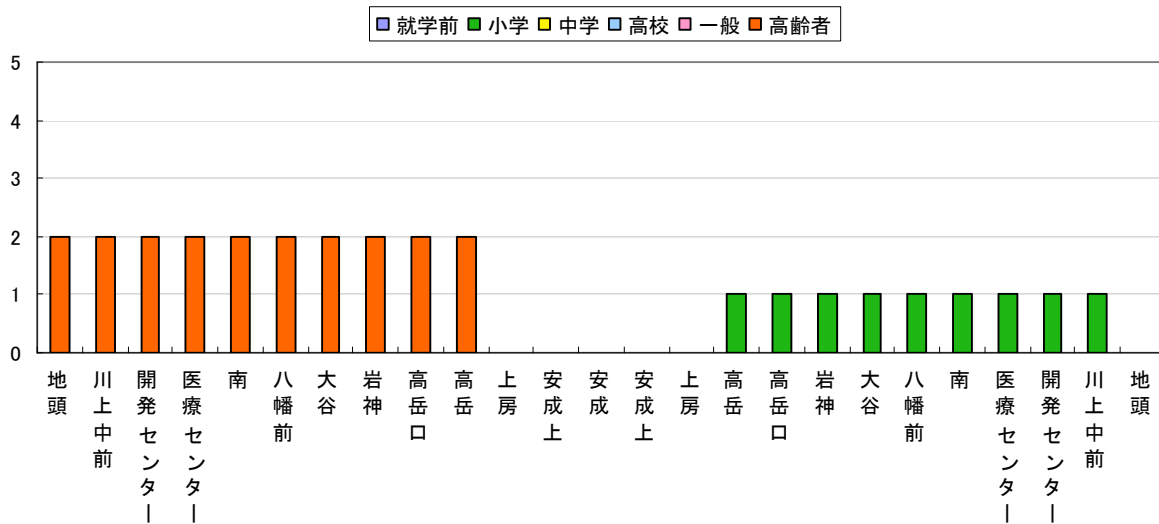
ゆめタウン→ゆめタウン



出発時刻	合計	就学前	小学	中学	高校	一般	高齢者
10:30	9					9	
11:00	7					4	3
12:00	14					11	3
13:00	7					5	2
14:00	5					5	
14:30	2					2	
15:00	13					11	2
16:00	27				19	5	3
17:00	14				4	10	
18:00	11				6	5	
19:00	3					3	
20:00	1					1	
総計	113	0	0	0	29	71	13

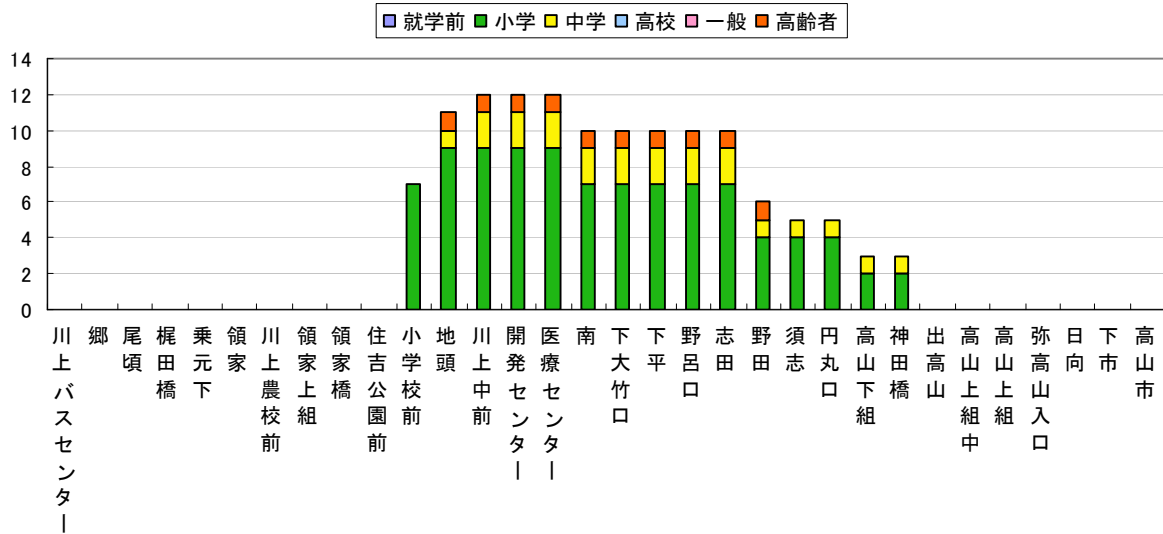
生活福祉バス

生活福祉バス 地頭～安成～地頭



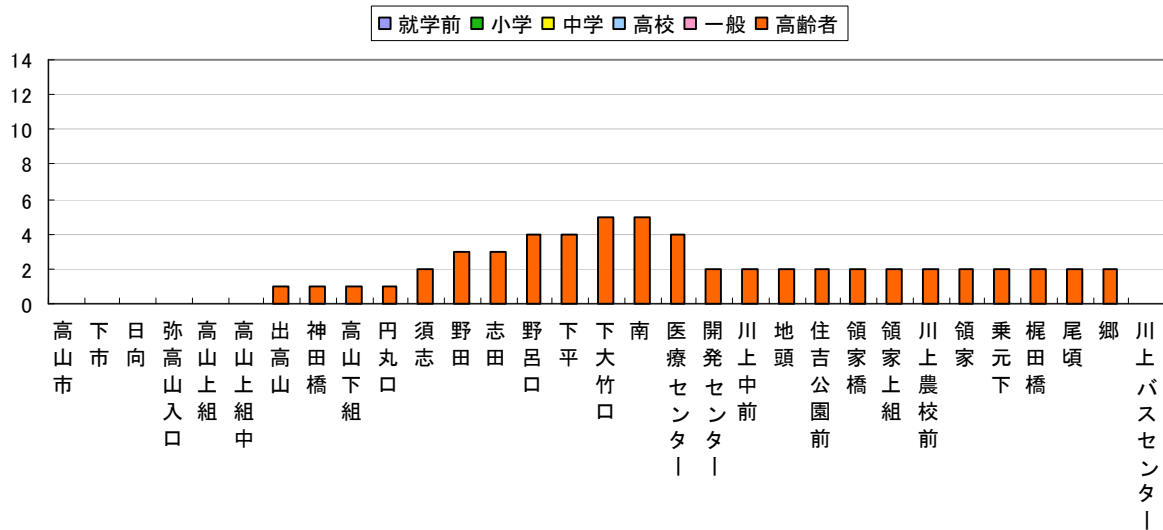
出発時刻	合計	就学前	小学	中学	高校	一般	高齢者
7:27	1		1				
15:05	2						2
16:40	0						
総計	3	0	1	0	0	0	2

生活福祉バス 川上BC~高山市



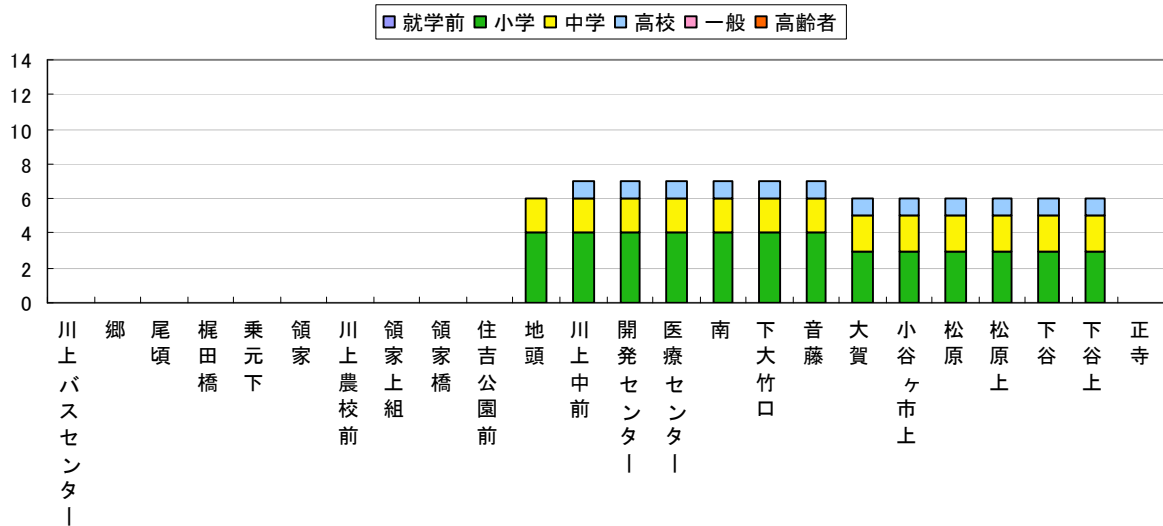
出発時刻	合計	就学前	小学	中学	高校	一般	高齢者
7:46	0						
12:23	0						
14:58	3		2				1
16:35	7		7				
17:28	2			2			
総計	12	0	9	2	0	0	1

生活福祉バス 高山市~川上BC



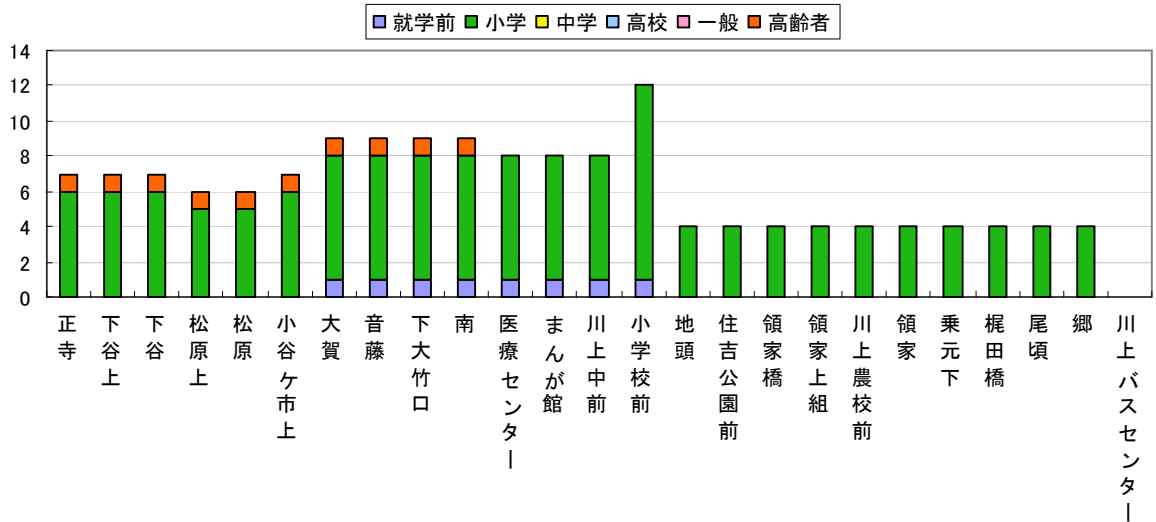
出発時刻	合計	就学前	小学	中学	高校	一般	高齢者
7:15	2						2
13:15	2						2
16:00	1						1
総計	5	0	0	0	0	0	5

生活福祉バス 川上BC・地頭～正寺



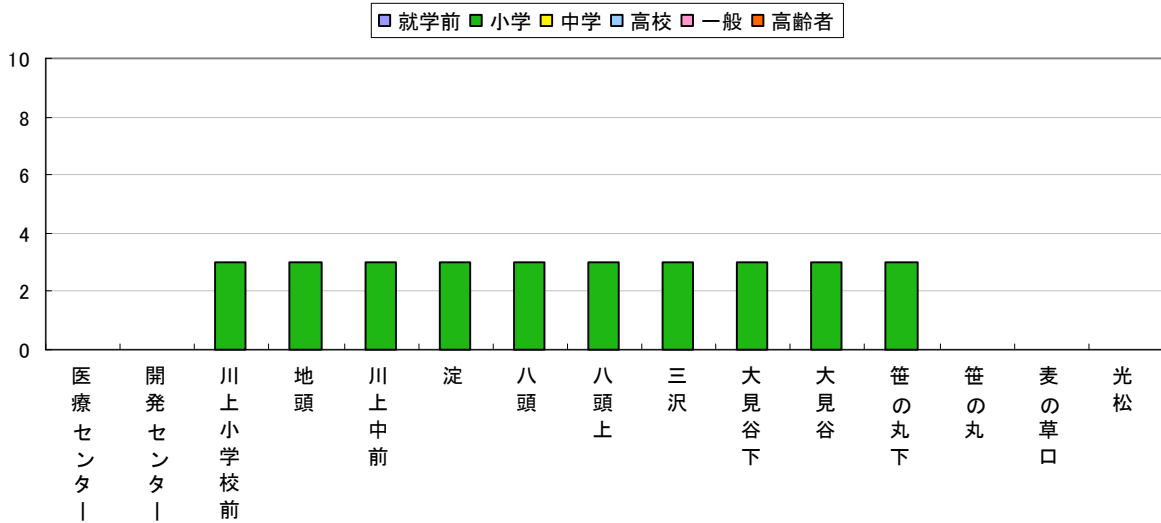
出発時刻	合計	就学前	小学	中学	高校	一般	高齢者
15:05	1		1				
16:28	6		3	2	1		
総計	7	0	4	2	1	0	0

正寺～地頭・川上BC



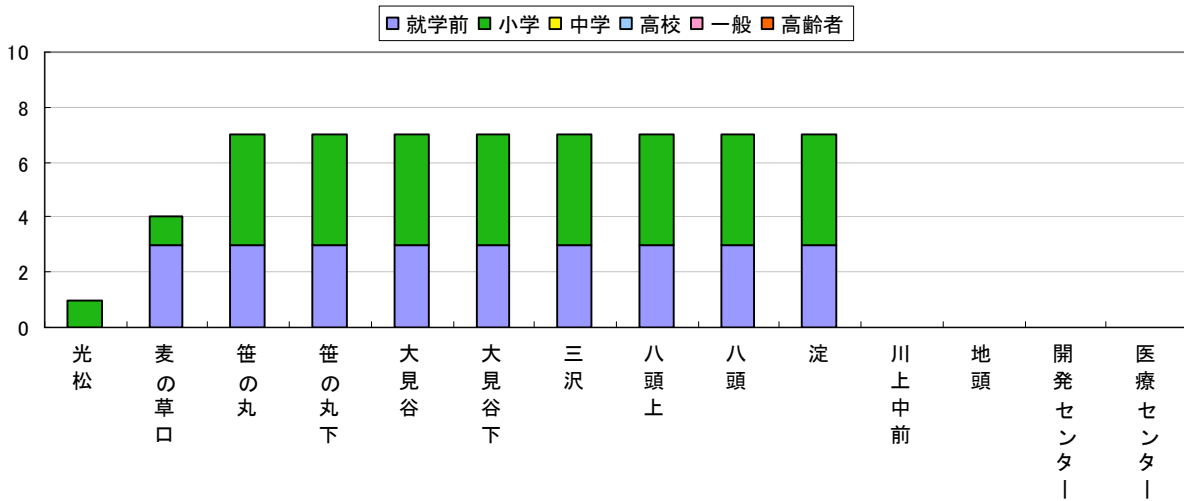
出発時刻	合計	就学前	小学	中学	高校	一般	高齢者
7:28	10	1	8				1
15:45	4		4				
総計	14	1	12	0	0	0	1

生活福祉バス 医療センター～光松



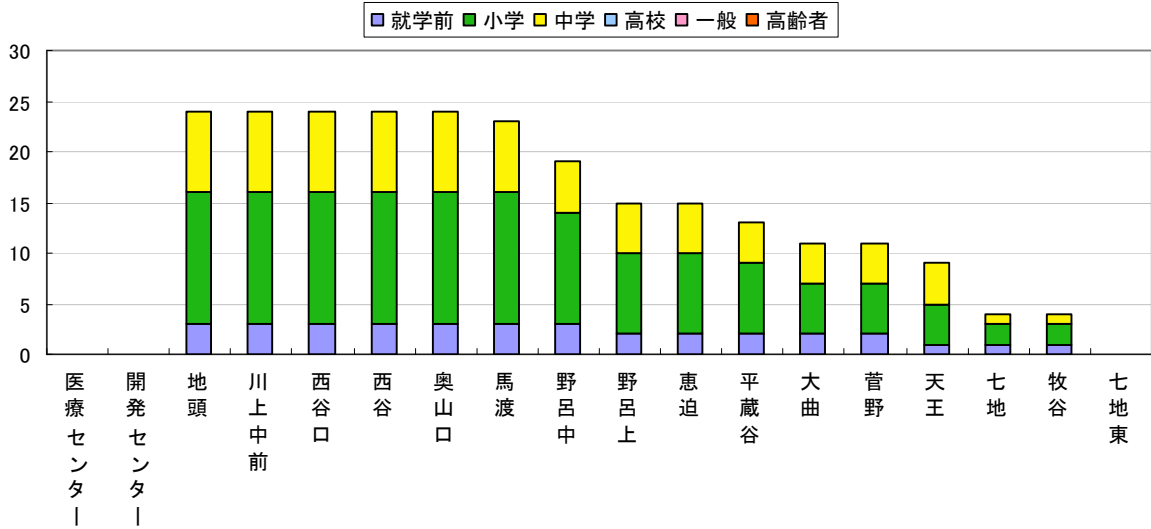
出発時刻	合計	就学前	小学	中学	高校	一般	高齢者
16:35	3	0	3	0	0	0	0
総計	3	0	3	0	0	0	0

生活福祉バス 光松～医療センター



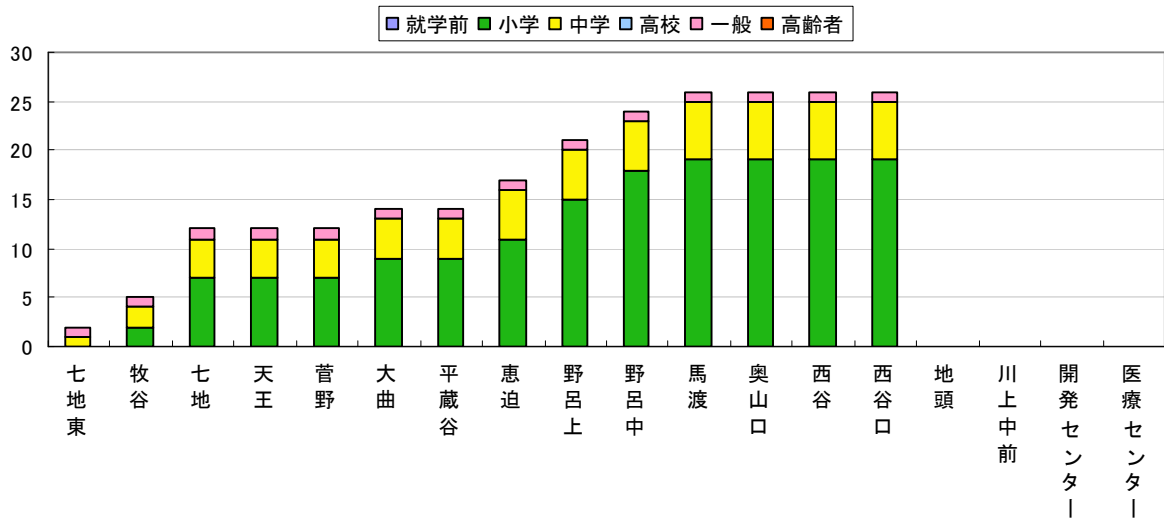
出発時刻	合計	就学前	小学	中学	高校	一般	高齢者
7:40	7	3	4	0	0	0	0
総計	7	3	4	0	0	0	0

医療センター・地頭～野呂中～七地東



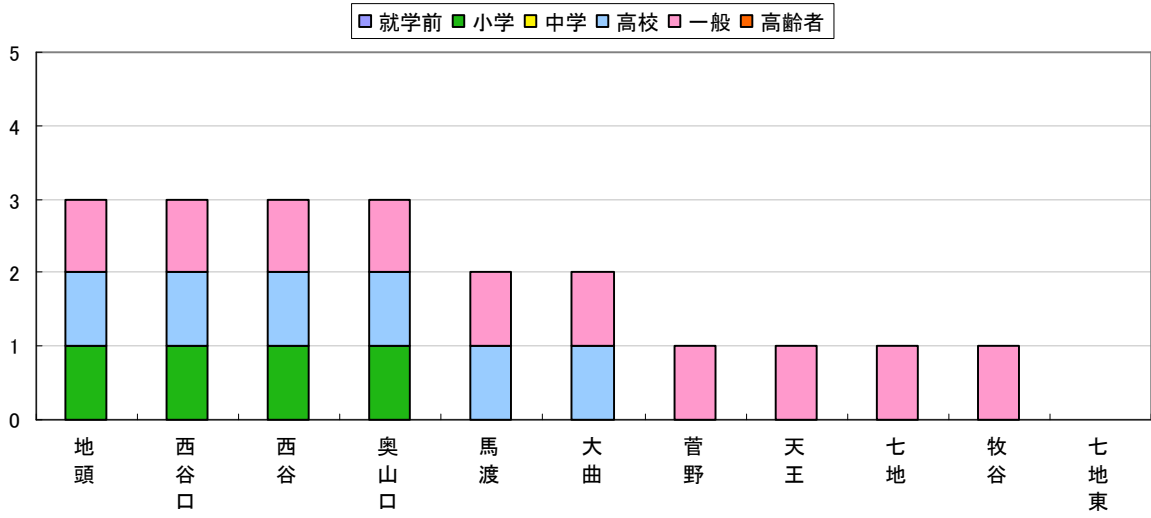
出発時刻	合計	就学前	小学	中学	高校	一般	高齢者
14:56	8	3	5				
16:35	16		8	8			
総計	24	3	13	8	0	0	0

七地東～野呂中～医療センター



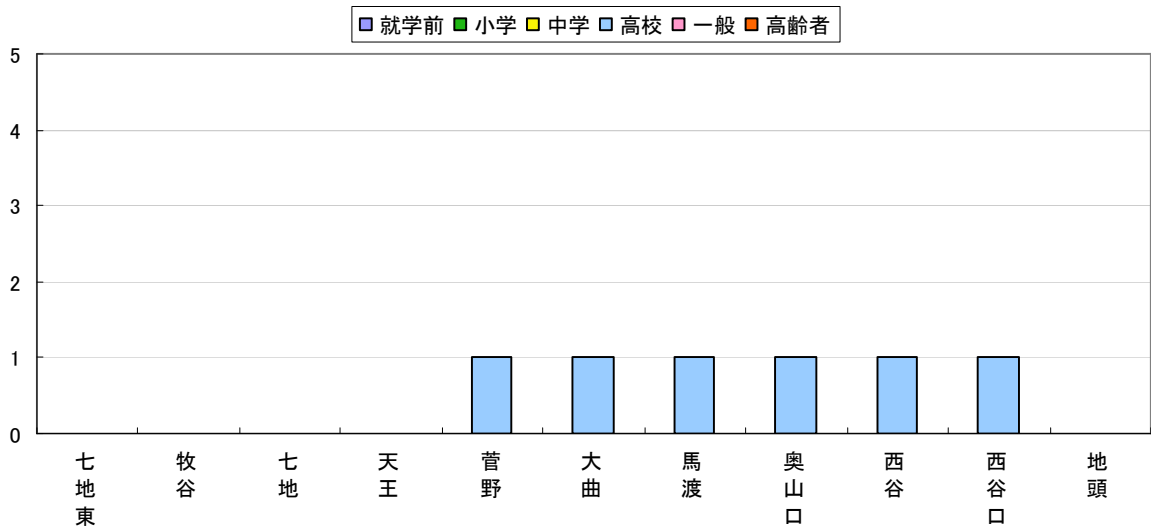
出発時刻	合計	就学前	小学	中学	高校	一般	高齢者
7:30	26		19	6		1	
総計	26	0	19	6	0	1	0

地頭～馬渡～七地東



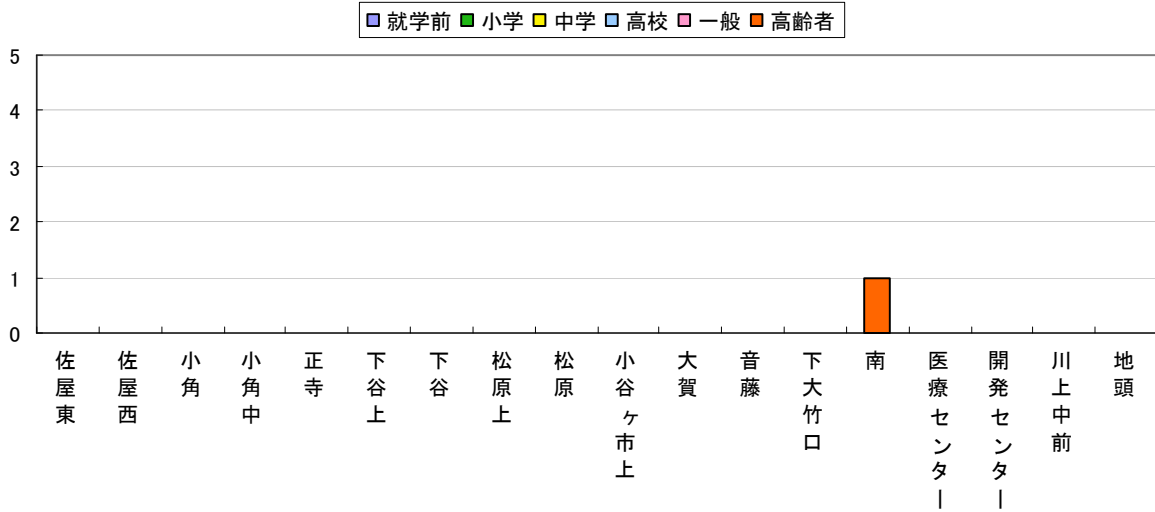
出発時刻	合計	就学前	小学	中学	高校	一般	高齢者
17:35	3	0	1	0	1	1	0
総計	3	0	1	0	1	1	0

七地東～馬渡～地頭



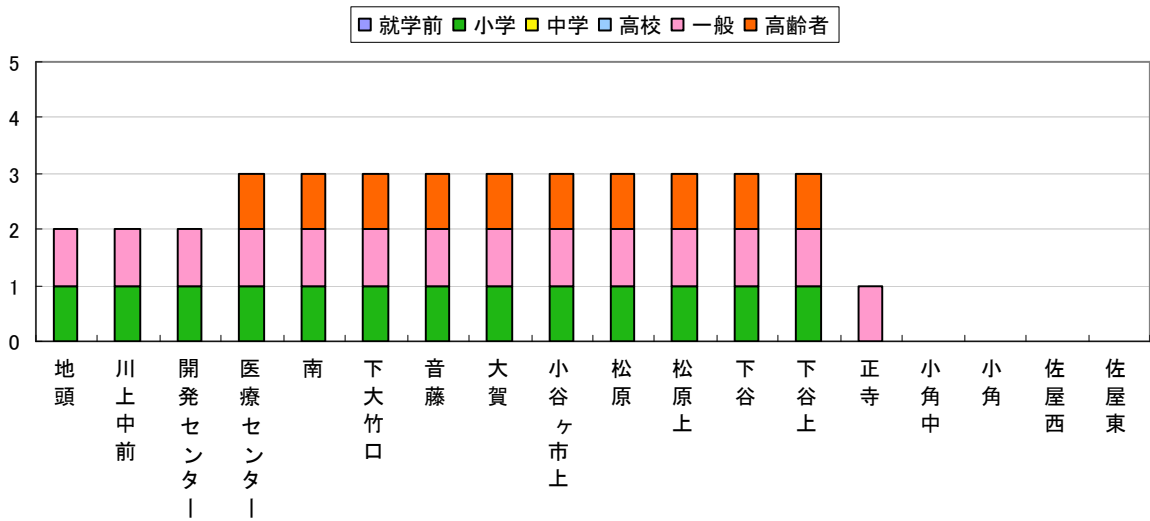
出発時刻	合計	就学前	小学	中学	高校	一般	高齢者
6:45	1	0	0	0	1	0	0
15:35	0	0	0	0	0	0	0
17:05	0	0	0	0	0	0	0
総計	1	0	0	0	1	0	0

生活福祉バス 佐屋東～地頭



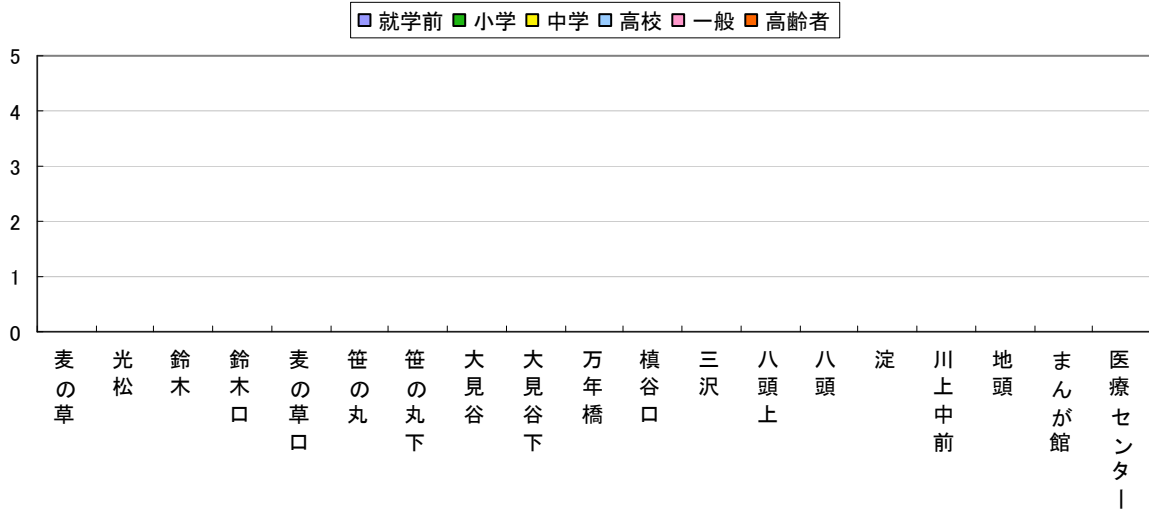
出発時刻	合計	就学前	小学	中学	高校	一般	高齢者
13:05	1						1
総計	1	0	0	0	0	0	1

生活福祉バス 地頭～佐屋東



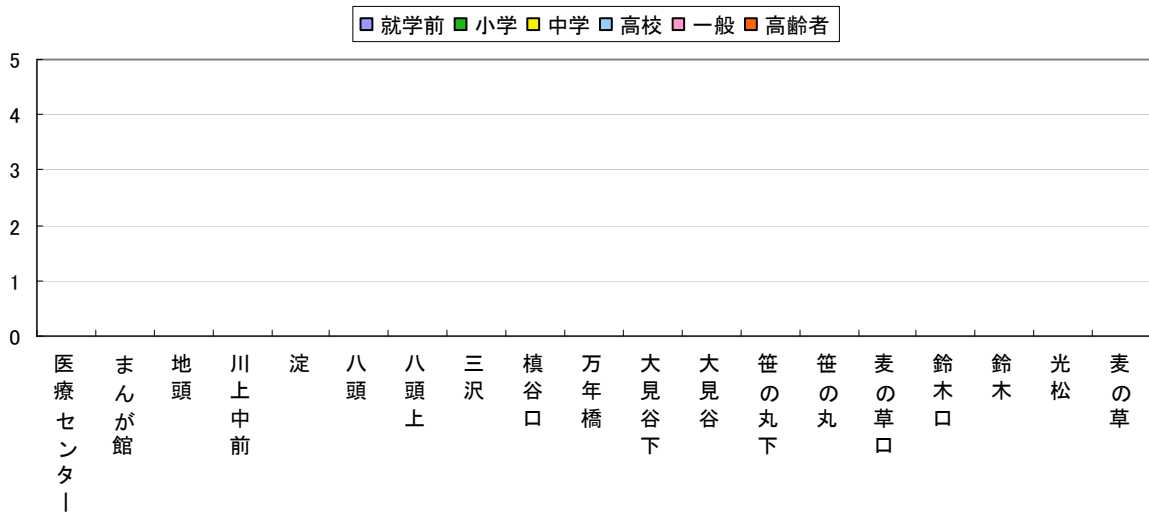
出発時刻	合計	就学前	小学	中学	高校	一般	高齢者
16:35	3		1			1	1
総計	3	0	1	0	0	1	1

生活福祉バス 麦の草～医療センター



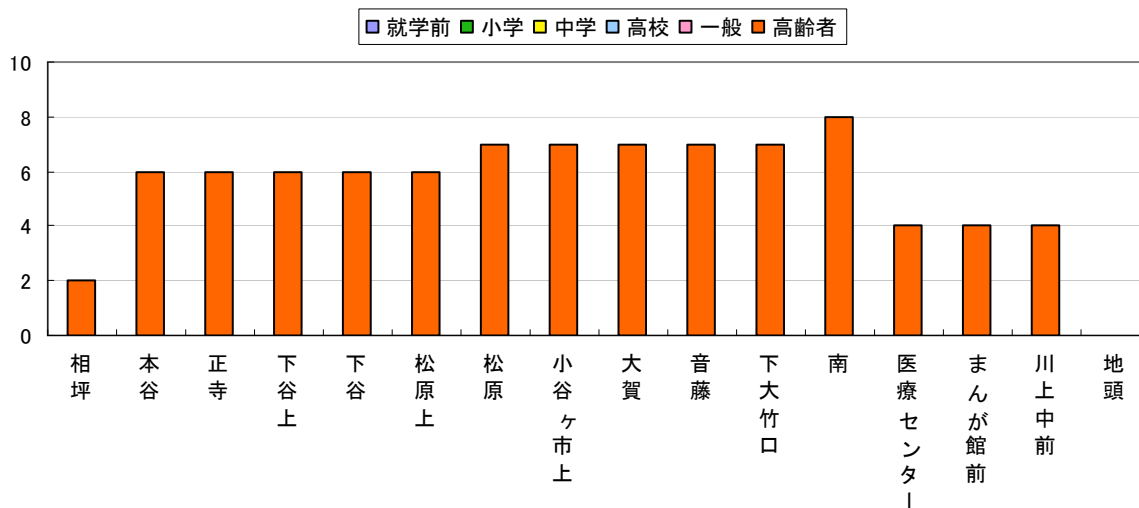
出発時刻	合計	就学前	小学	中学	高校	一般	高齢者
8:00	0						
総計	0	0	0	0	0	0	0

生活福祉バス 医療センター～麦の草



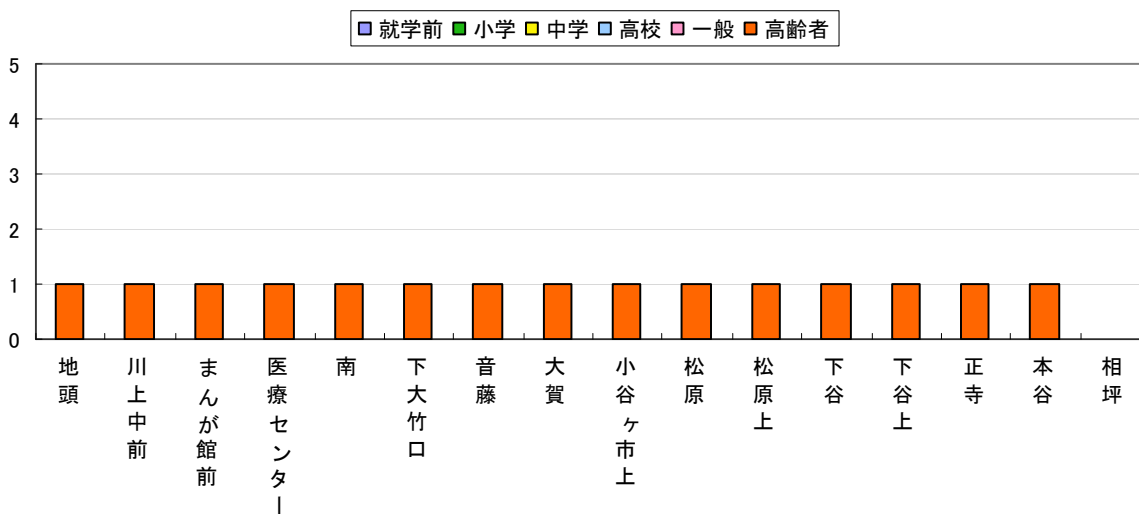
出発時刻	合計	就学前	小学	中学	高校	一般	高齢者
11:45	0						
総計	0	0	0	0	0	0	0

生活福祉バス 相坪～地頭



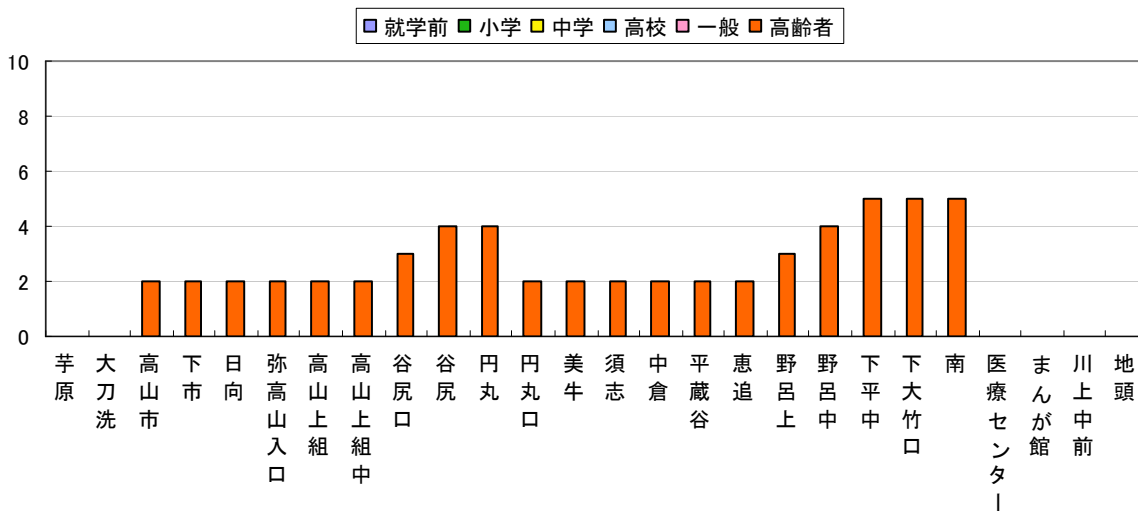
出発時刻	合計	就学前	小学	中学	高校	一般	高齢者
8:30	8	0	0	0	0	0	8
総計	8	0	0	0	0	0	8

生活福祉バス 地頭～相坪



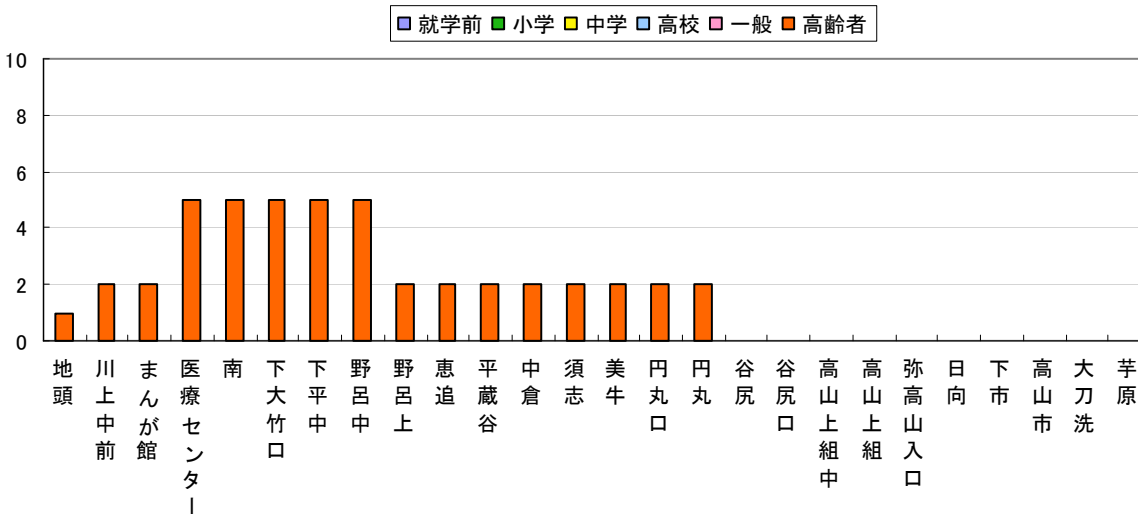
出発時刻	合計	就学前	小学	中学	高校	一般	高齢者
12:15	1	0	0	0	0	0	1
総計	1	0	0	0	0	0	1

生活福祉バス 芋原～地頭



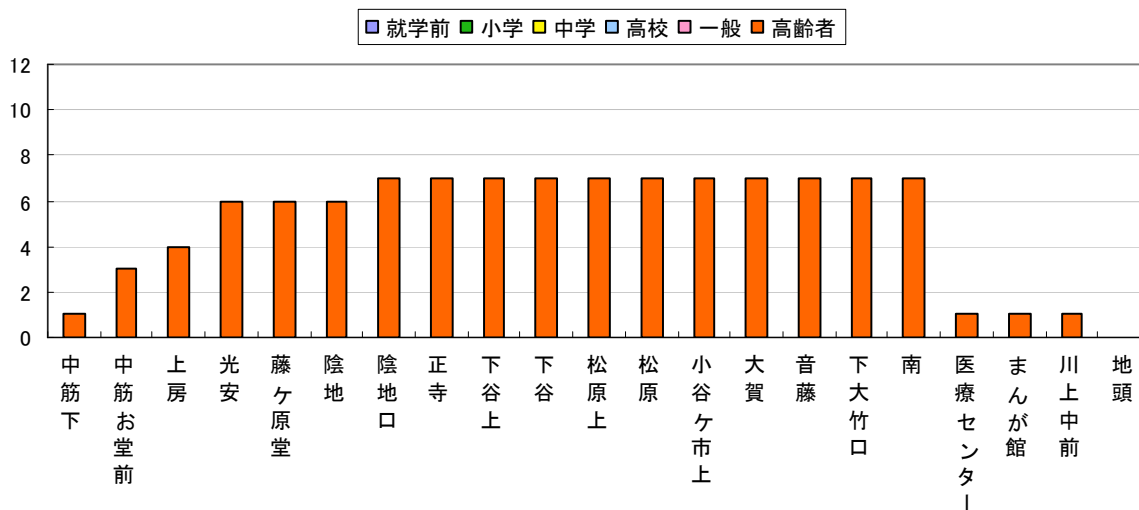
出発時刻	合計	就学前	小学	中学	高校	一般	高齢者
9:00	7	0	0	0	0	0	7
総計	7	0	0	0	0	0	7

生活福祉バス 地頭～芋原



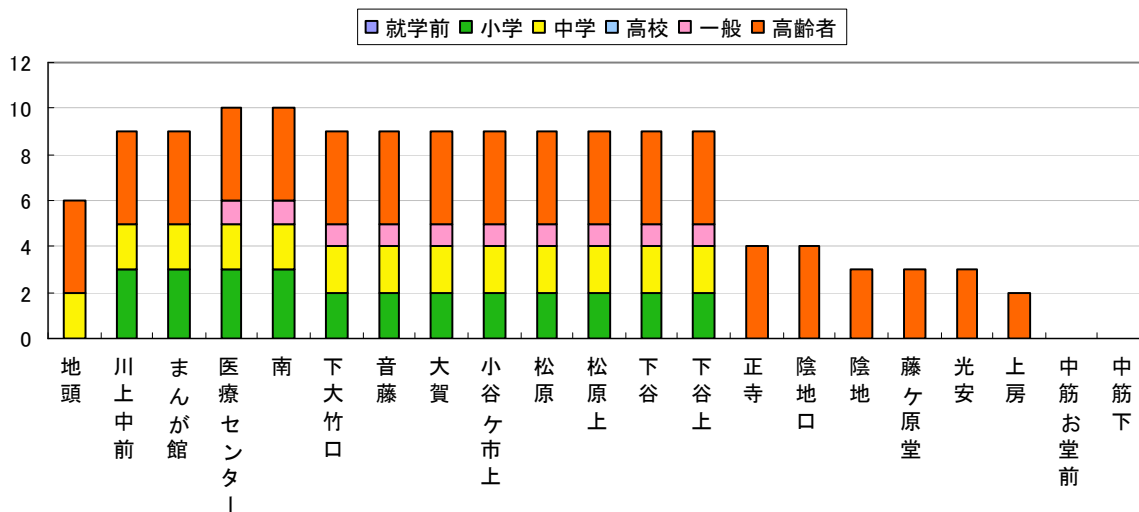
出発時刻	合計	就学前	小学	中学	高校	一般	高齢者
13:35	5	0	0	0	0	0	5
総計	5	0	0	0	0	0	5

生活福祉バス 中筋下～地頭



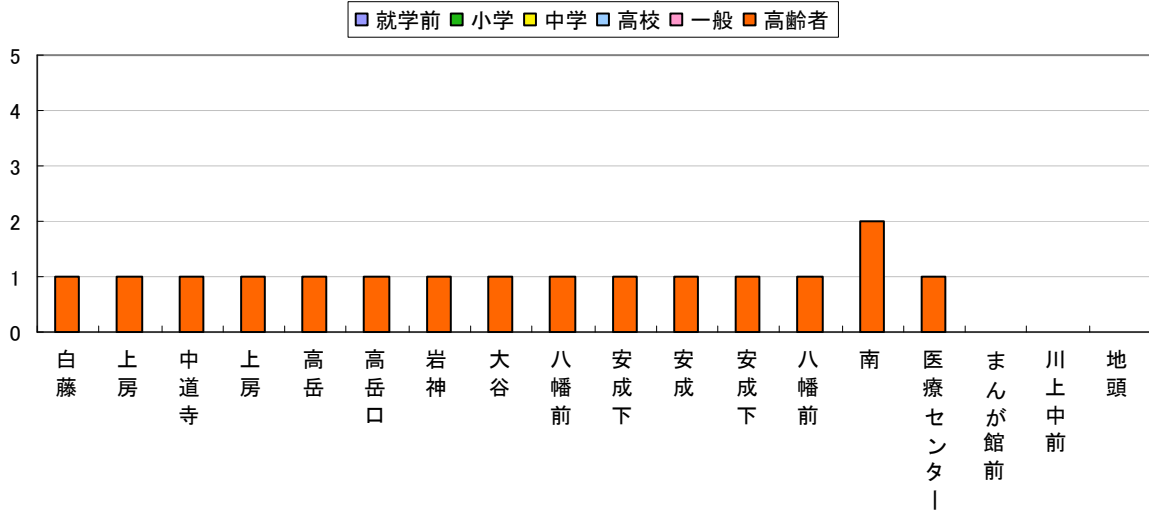
出発時刻	合計	就学前	小学	中学	高校	一般	高齢者
12:45	7	0	0	0	0	0	7
総計	7	0	0	0	0	0	7

生活福祉バス 地頭～中筋下



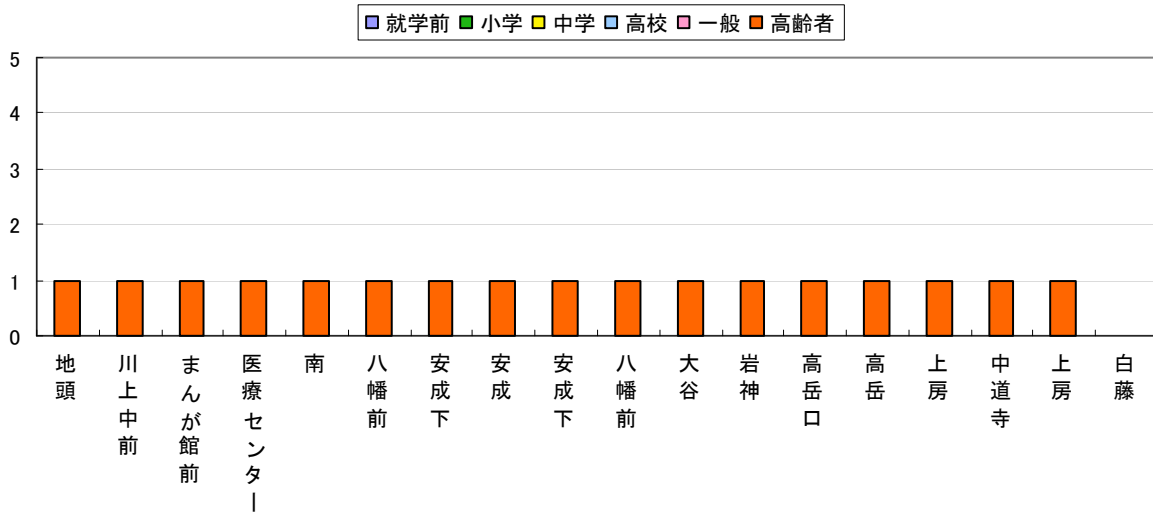
出発時刻	合計	就学前	小学	中学	高校	一般	高齢者
16:35	10	0	3	2	0	1	4
総計	10	0	3	2	0	1	4

生活福祉バス 白藤～地頭



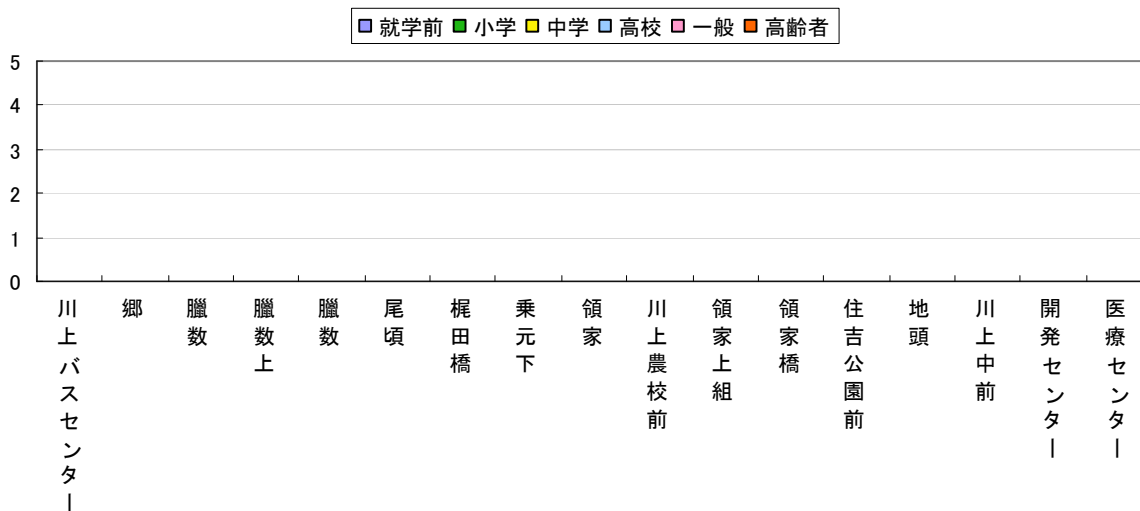
出発時刻	合計	就学前	小学	中学	高校	一般	高齢者
8:00	2	0	0	0	0	0	2
総計	2	0	0	0	0	0	2

生活福祉バス 地頭～白藤



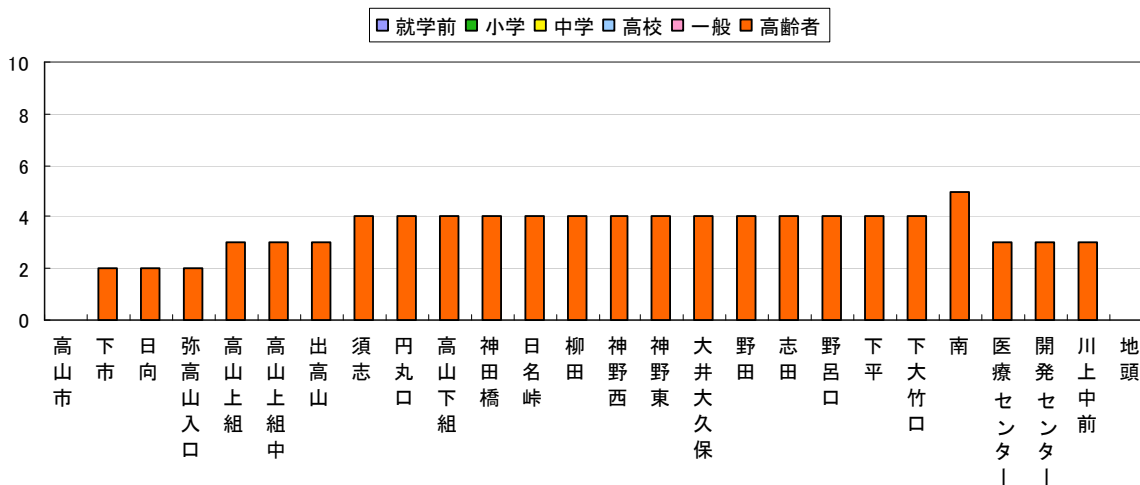
出発時刻	合計	就学前	小学	中学	高校	一般	高齢者
11:50	1	0	0	0	0	0	1
総計	1	0	0	0	0	0	1

生活福祉バス 川上バスセンター～医療センター



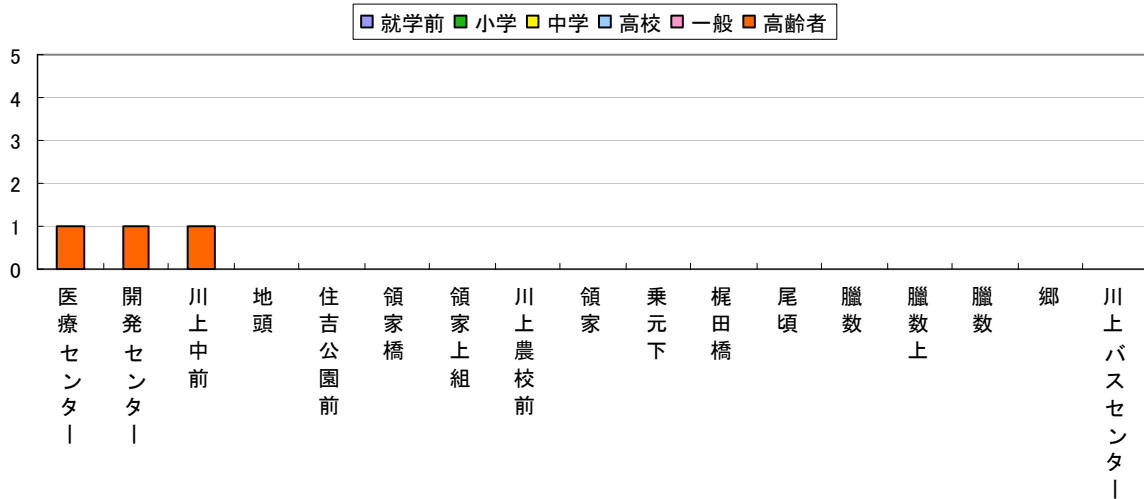
出発時刻	合計	就学前	小学	中学	高校	一般	高齢者
8:30	0						
総計	0	0	0	0	0	0	0

生活福祉バス 高山市～地頭



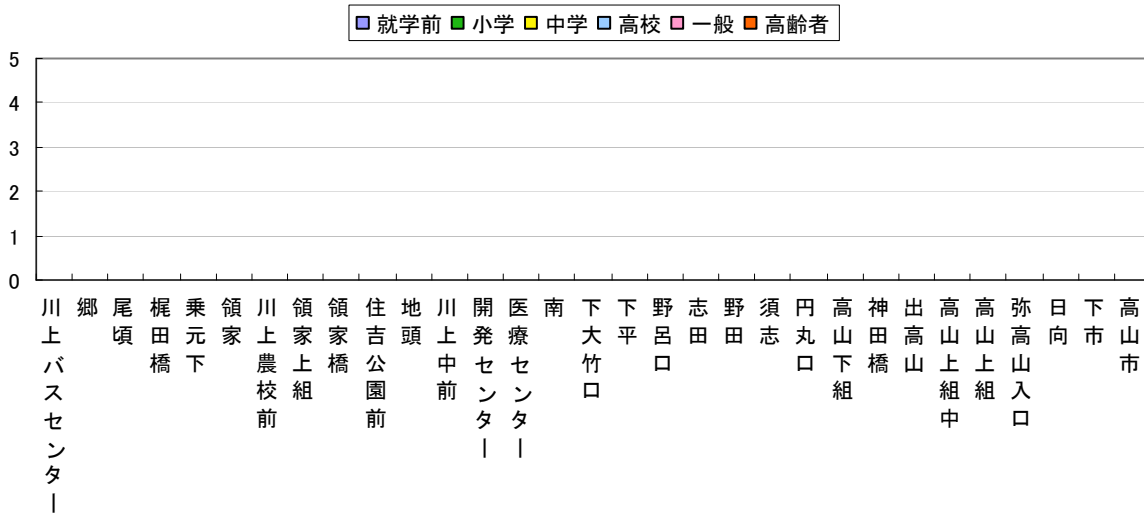
合計	就学前	小学	中学	高校	一般	高齢者
5						5
5	0	0	0	0	0	5

生活福祉バス 医療センター～川上バスセンター



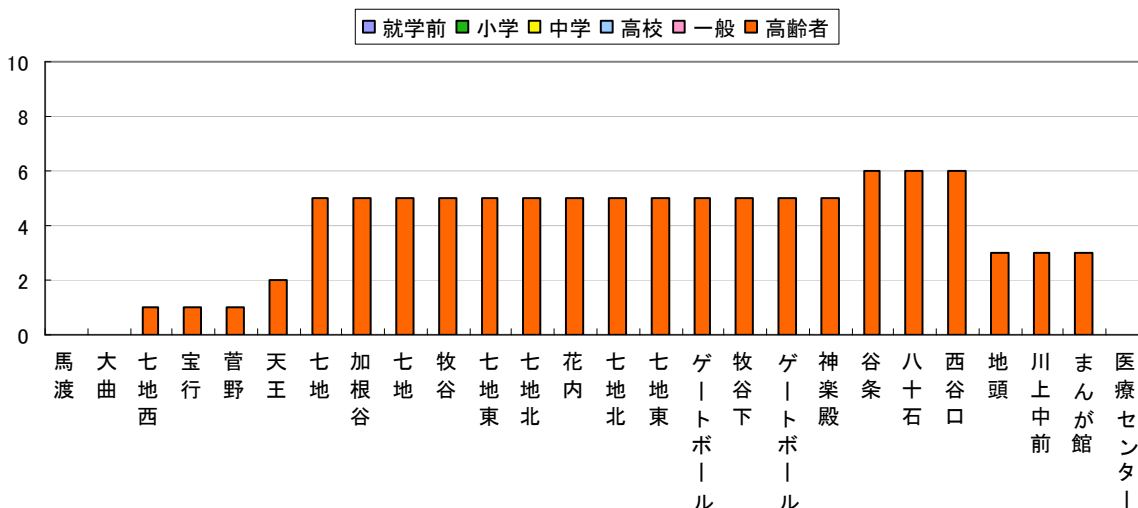
出発時刻	合計	就学前	小学	中学	高校	一般	高齢者
12:00	1	0	0	0	0	0	1
総計	1	0	0	0	0	0	1

生活福祉バス 川上バスセンター～高山市



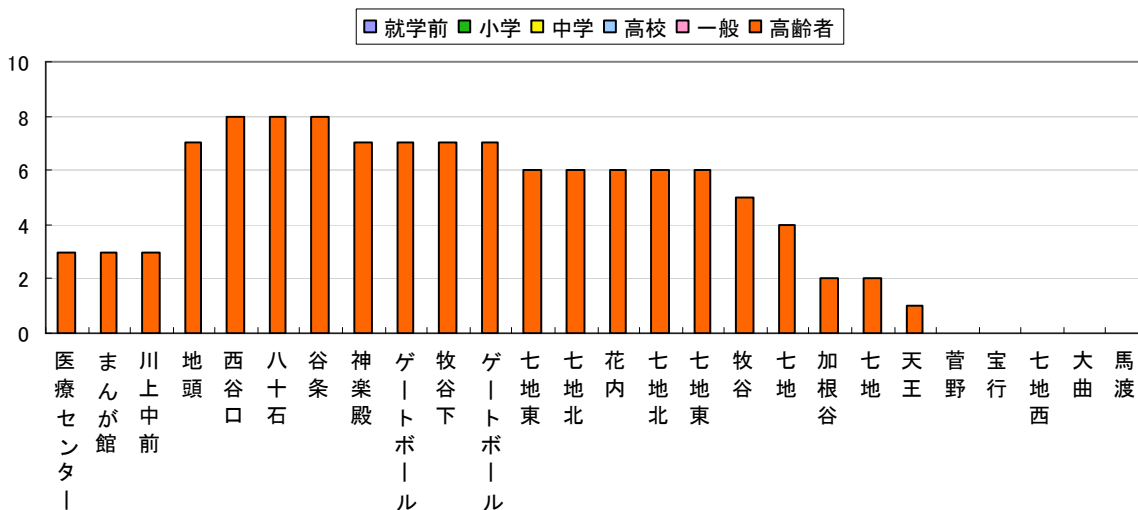
出発時刻	合計	就学前	小学	中学	高校	一般	高齢者
12:23	0	0	0	0	0	0	0
総計	0	0	0	0	0	0	0

生活福祉バス 馬渡～医療センター



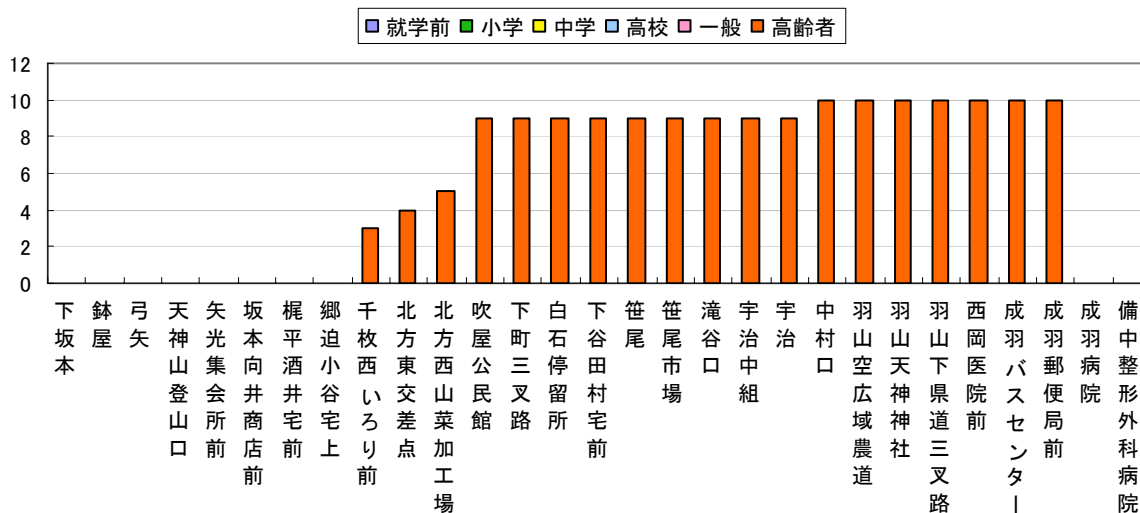
出発時刻	合計	就学前	小学	中学	高校	一般	高齢者
9:00	6	0	0	0	0	0	6
総計	6	0	0	0	0	0	6

生活福祉バス 医療センター～馬渡



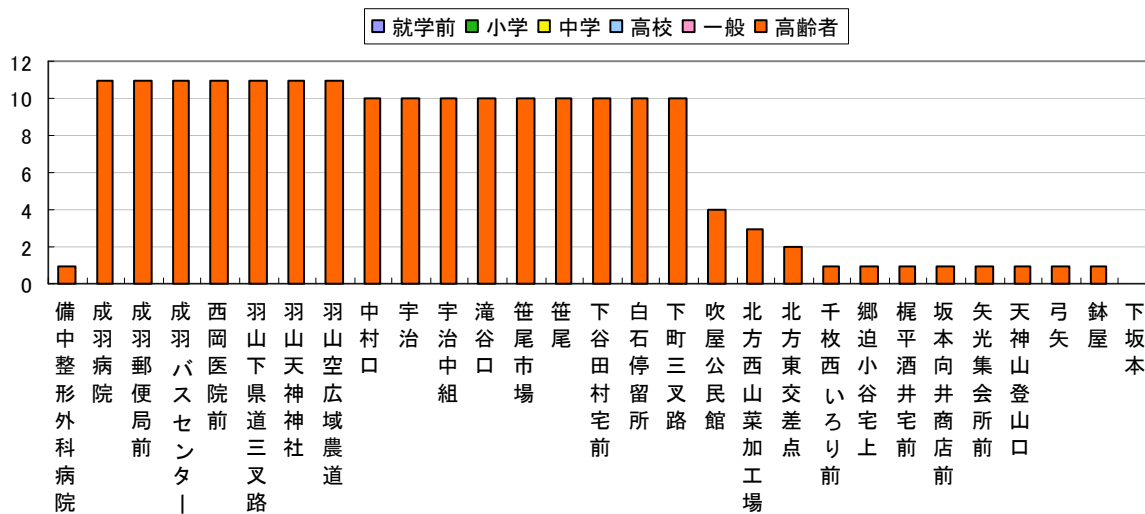
出発時刻	合計	就学前	小学	中学	高校	一般	高齢者
12:45	8	0	0	0	0	0	8
総計	8	0	0	0	0	0	8

坂本吹矢線 下坂本～備中整形外科病



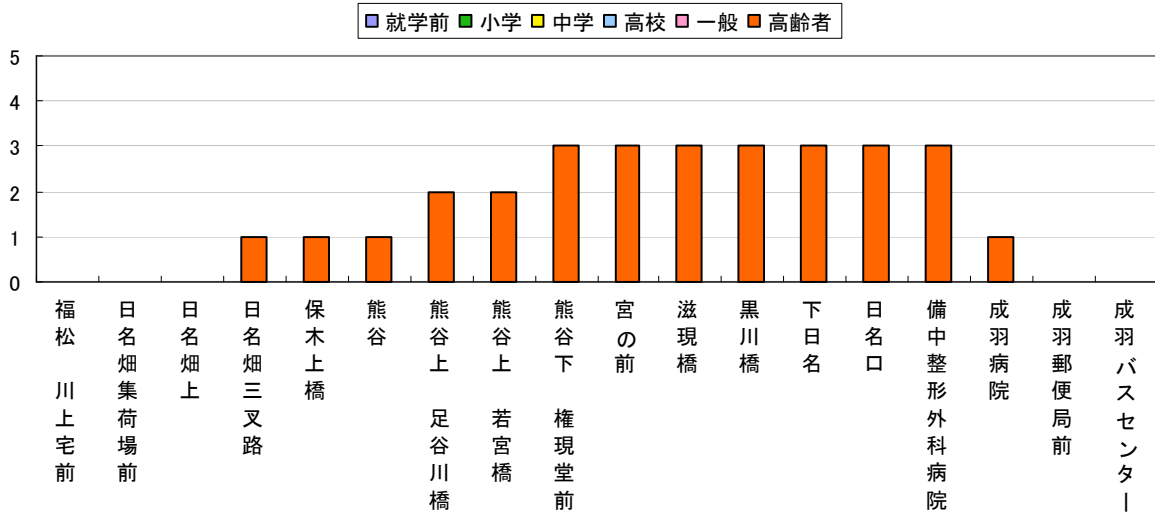
出発時刻	合計	就学前	小学	中学	高校	一般	高齢者
8:30	10	0	0	0	0	0	10
総計	10	0	0	0	0	0	10

坂本吹矢線 備中整形外科病院～下坂



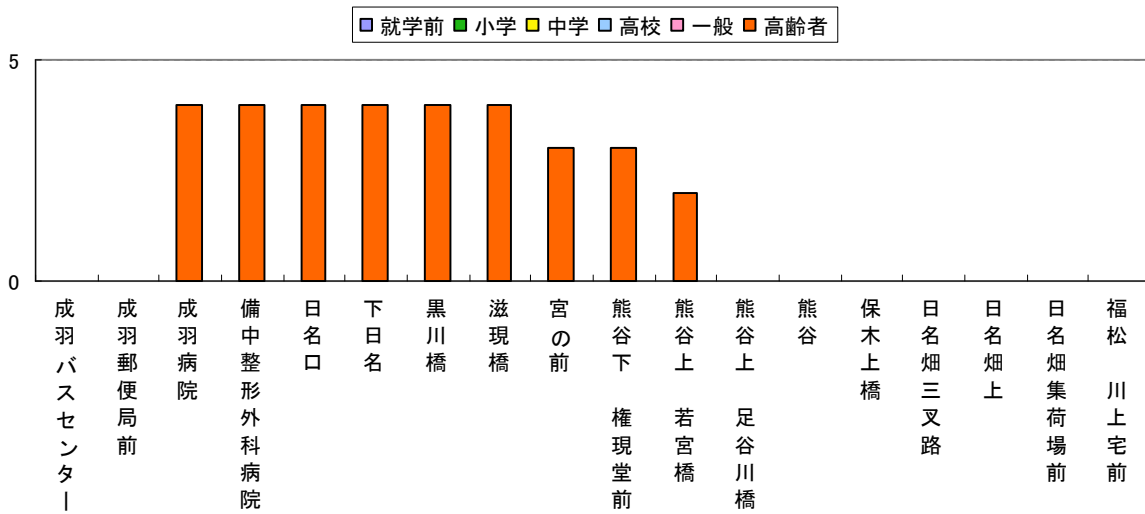
出発時刻	合計	就学前	小学	中学	高校	一般	高齢者
14:00	11	0	0	0	0	0	11
総計	11	0	0	0	0	0	11

福松線 福祉バス 福松～成羽バスセン



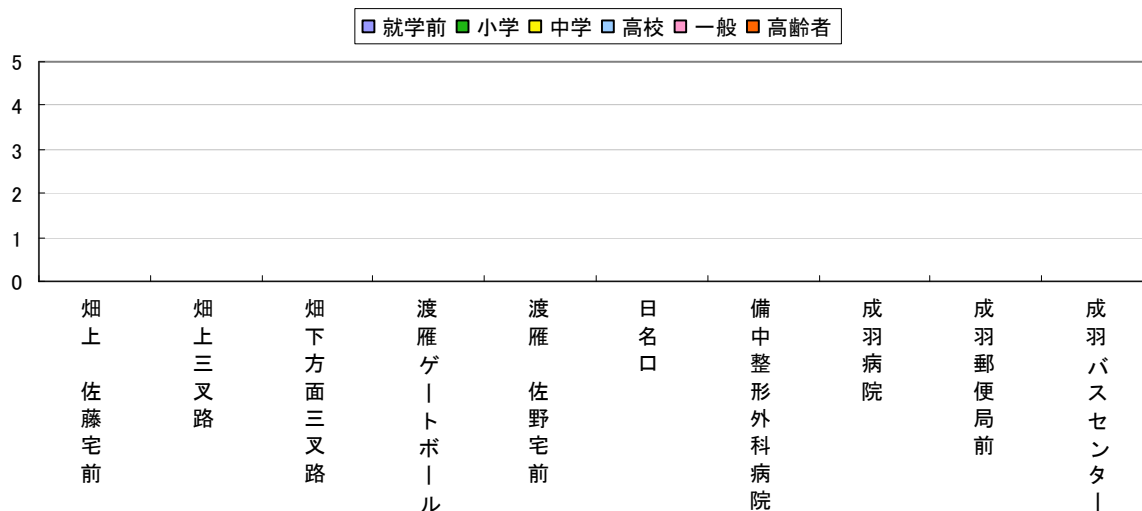
出発時刻	合計	就学前	小学	中学	高校	一般	高齢者
9:00	3						3
総計	3	0	0	0	0	0	3

福松線 福祉バス 成羽バスセンター～福松



出発時刻	合計	就学前	小学	中学	高校	一般	高齢者
13:30	4						4
総計	4	0	0	0	0	0	4

畑上線 福祉バス 畑上～成羽バスセン



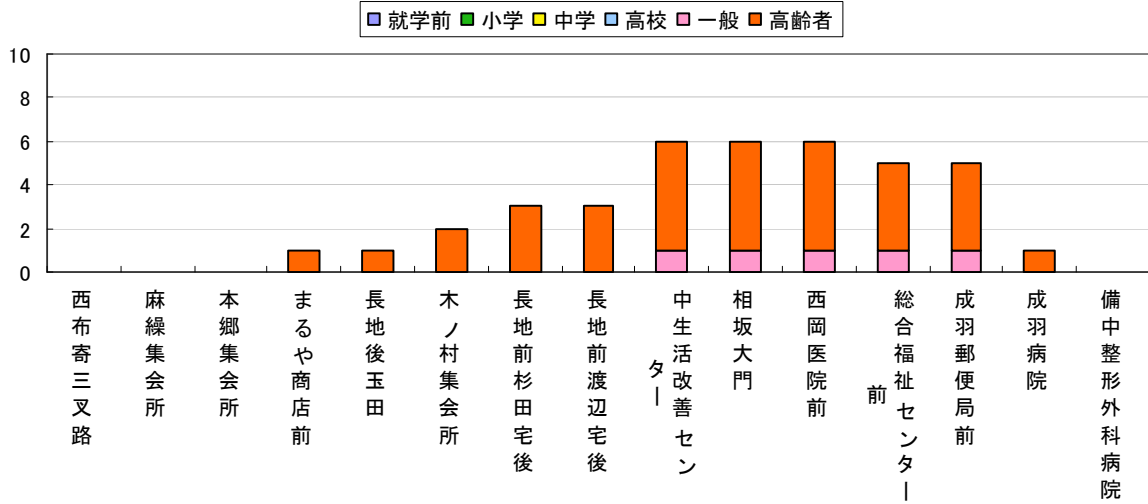
出発時刻	合計	就学前	小学	中学	高校	一般	高齢者
10:10	0						
総計	0	0	0	0	0	0	0

畑上線 福祉バス 成羽バスセンター～



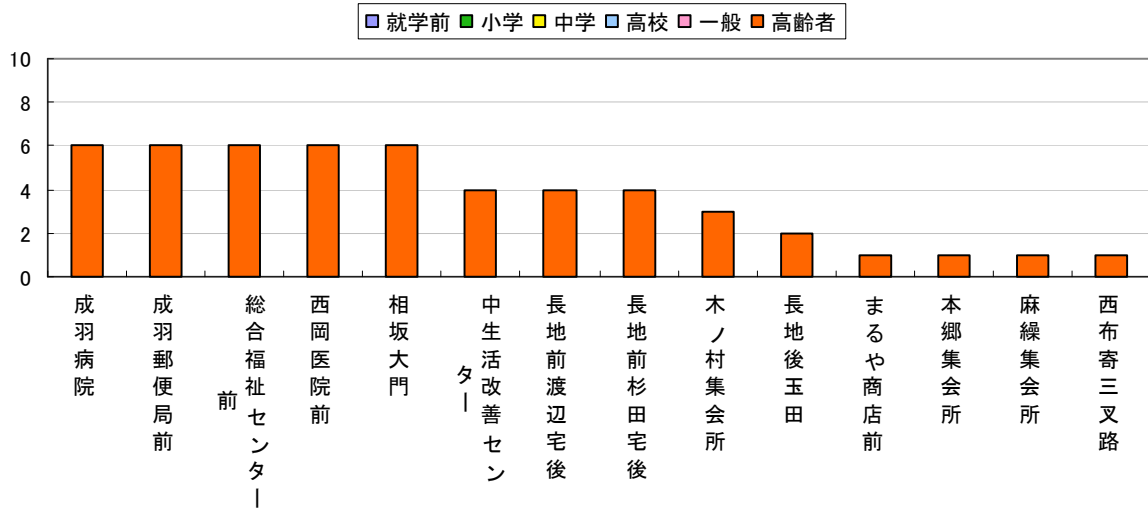
出発時刻	合計	就学前	小学	中学	高校	一般	高齢者
14:45	0						
総計	0	0	0	0	0	0	0

成羽地域生活バス 西布寄三叉路～備中整形外



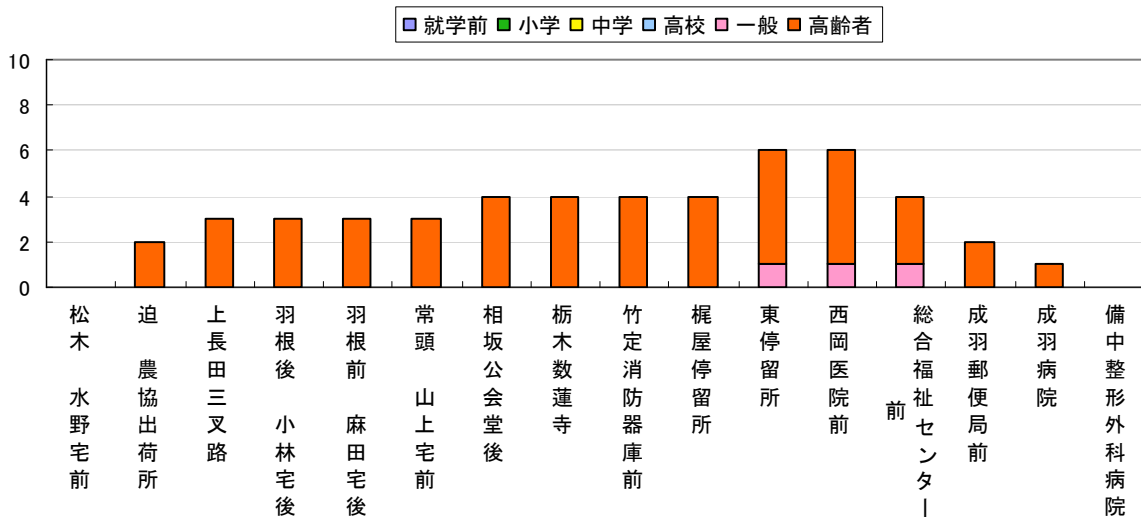
出発時刻	合計	就学前	小学	中学	高校	一般	高齢者
8:15	6	0	0	0	0	1	5
総計	6	0	0	0	0	1	5

成羽地域生活バス 成羽病院～西布寄



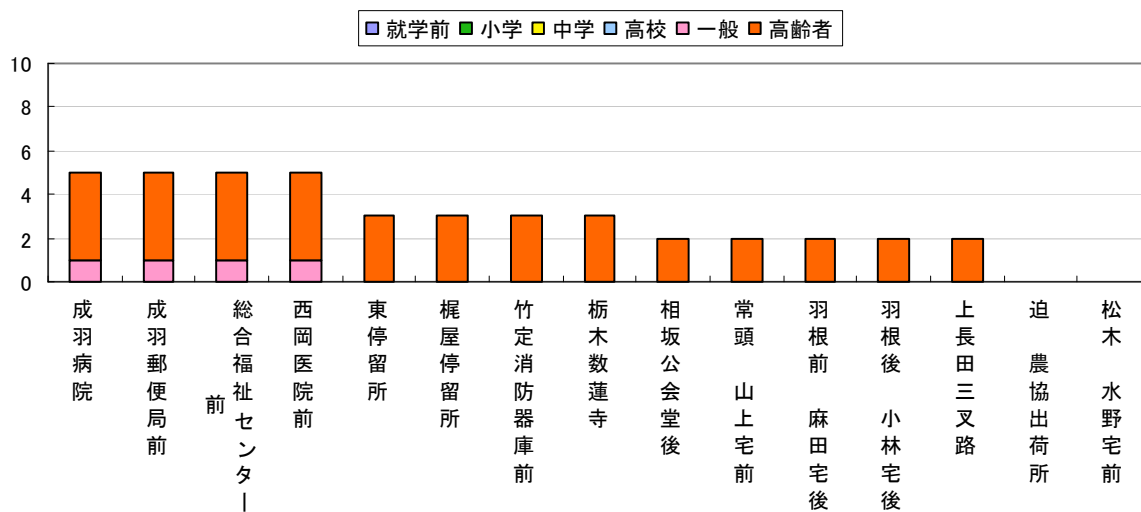
出発時刻	合計	就学前	小学	中学	高校	一般	高齢者
14:00	6	0	0	0	0	0	6
総計	6	0	0	0	0	0	6

中野小泉線 福祉バス 松木～備中整形外科病院



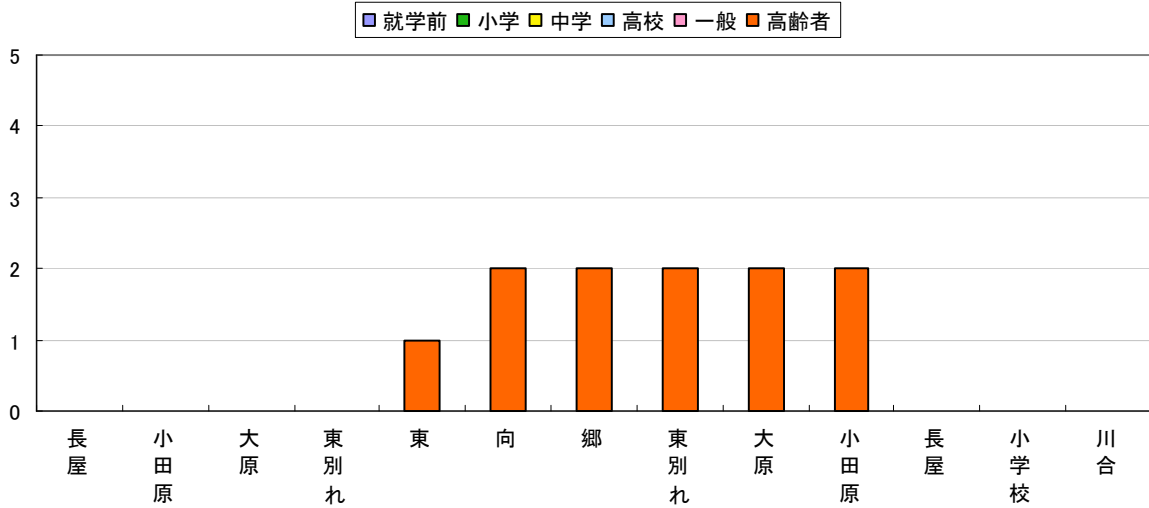
出発時刻	合計	就学前	小学	中学	高校	一般	高齢者
8:15	6	0	0	0	0	1	5
総計	6	0	0	0	0	1	5

中野小泉線 福祉バス 成羽病院～松木



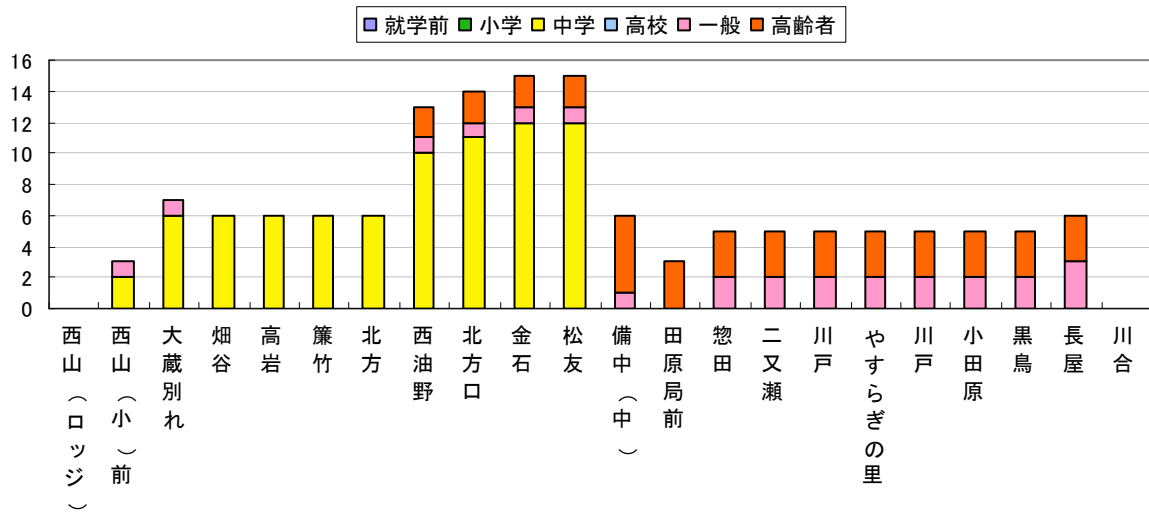
出発時刻	合計	就学前	小学	中学	高校	一般	高齢者
14:00	5	0	0	0	0	1	4
総計	5	0	0	0	0	1	4

備中地域生活福祉バス 長屋～川合



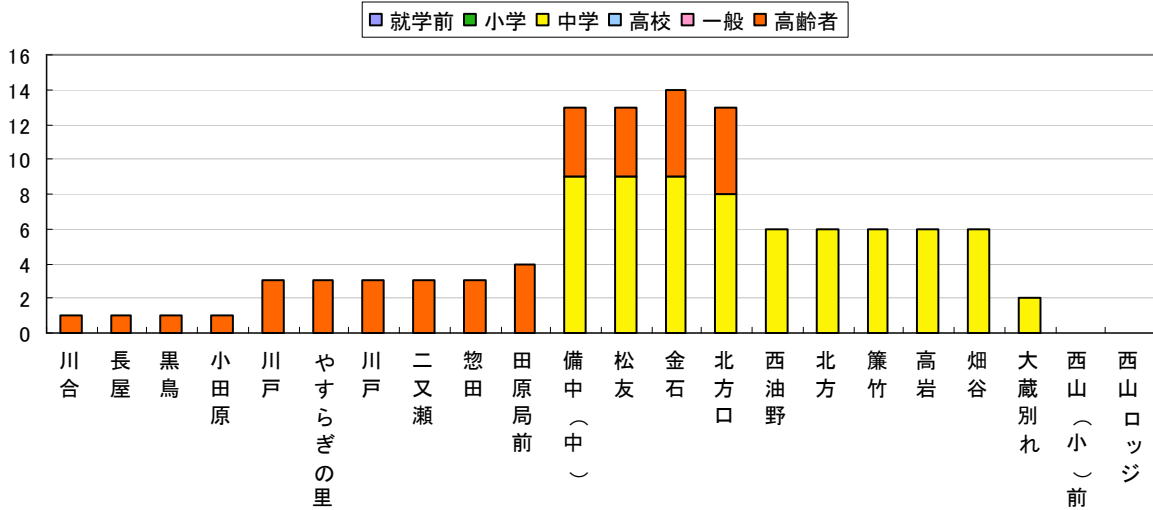
出発時刻	合計	就学前	小学	中学	高校	一般	高齢者
12:25	2						2
16:42	0						
17:40	0						
総計	2	0	0	0	0	0	2

生活福祉バス 西山～川合



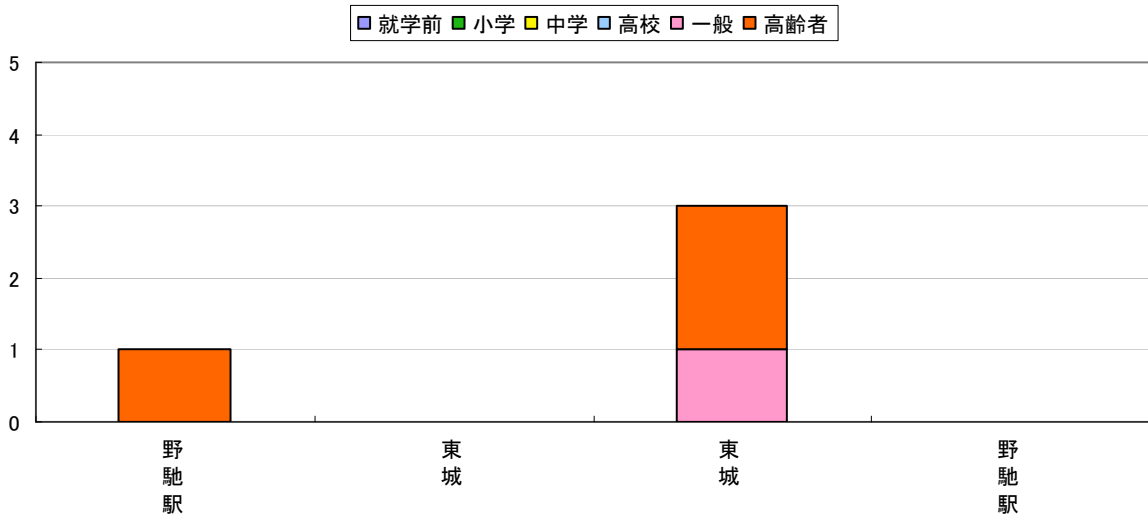
出発時刻	合計	就学前	小学	中学	高校	一般	高齢者
6:50	15			12		1	2
11:04	8					4	4
13:40	0						
総計	23	0	0	12	0	5	6

備中地域生活福祉バス 川合～西山



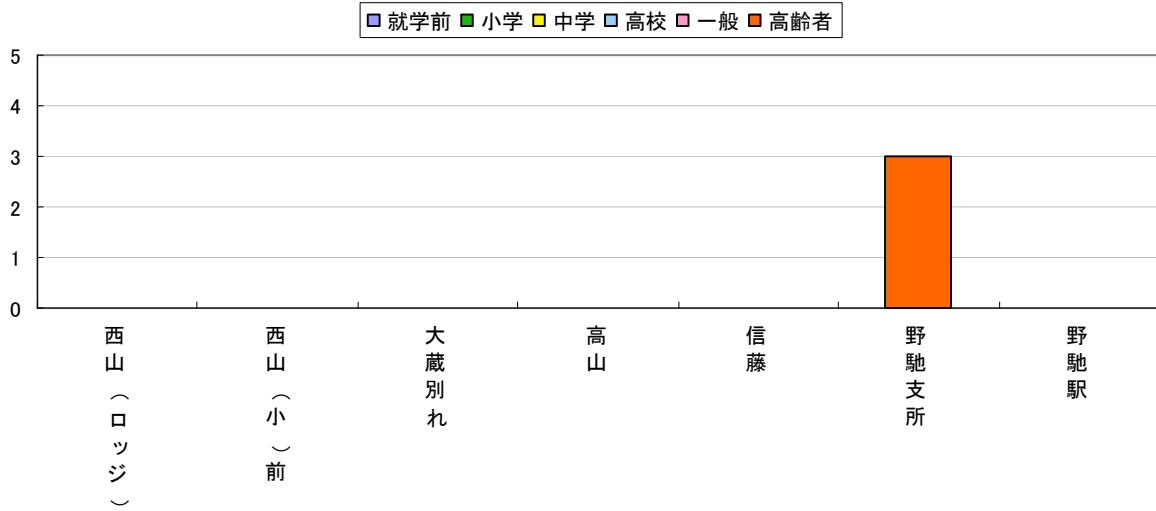
出発時刻	合計	就学前	小学	中学	高校	一般	高齢者
8:30	2						2
12:26	2						2
15:25	1						1
16:45	10			9			1
総計	15	0	0	9	0	0	6

生活福祉バス 野馳駅～野馳駅



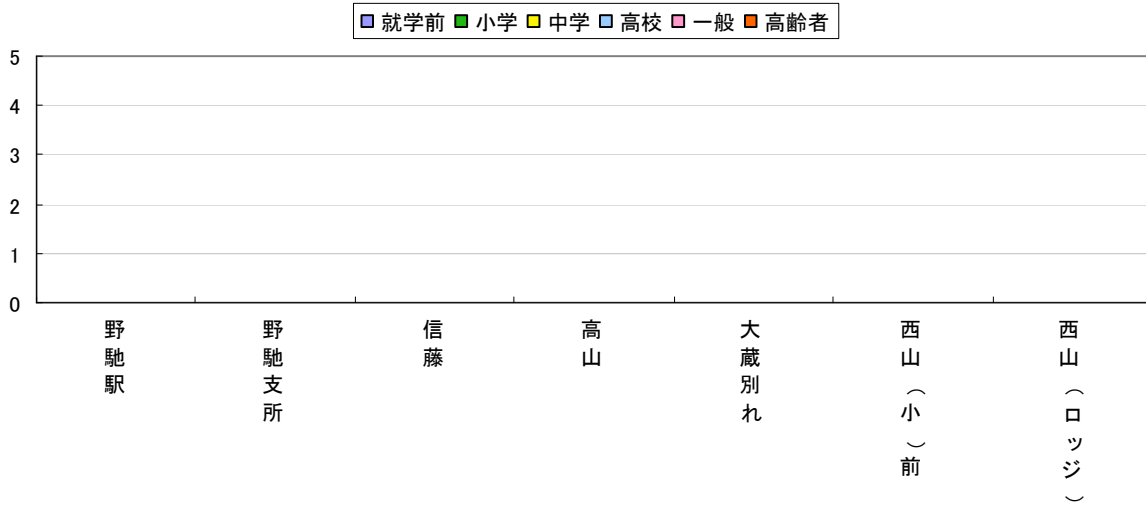
出発時刻	合計	就学前	小学	中学	高校	一般	高齢者
10:00	4					1	3
総計	4	0	0	0	0	1	3

生活福祉バス 西山～野馳駅



出発時刻	合計	就学前	小学	中学	高校	一般	高齢者
9:31	3						3
16:36	0						
総計	3	0	0	0	0	0	3

生活福祉バス 野馳駅～西山



出発時刻	合計	就学前	小学	中学	高校	一般	高齢者
10:35	0						
17:15	0						
総計	0	0	0	0	0	0	0