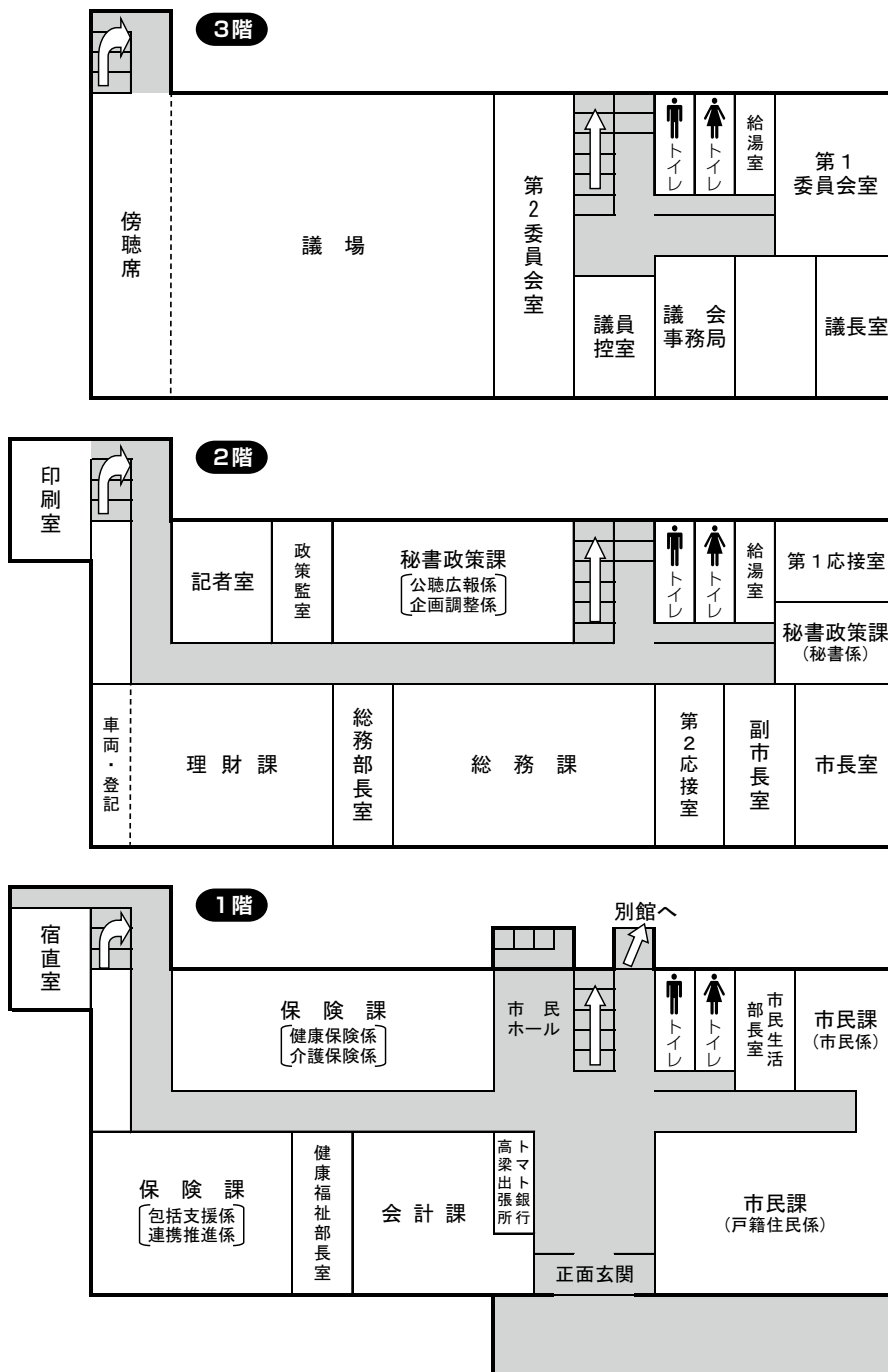


# 市役所各課の配置等が一部変わりました

4月1日付の市の組織・機構の変更に伴い、各課の配置や電話番号が一部変更となっていますのでお知らせします。

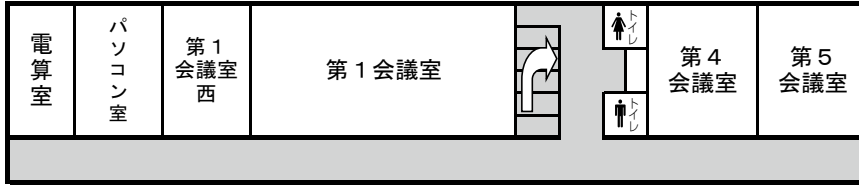
- 各課等の配置図・庁舎位置図 …………… 1～3
- 高梁市行政機構図 …………… 4～5
- 電話番号一覧 …………… 6～8
- 平成25年度定期人事異動 …………… 9～12

## 各課等の配置図 本庁舎 [松原通2043]

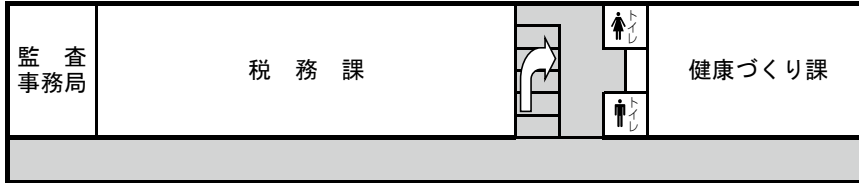


# 本庁舎別館 (本庁舎裏)

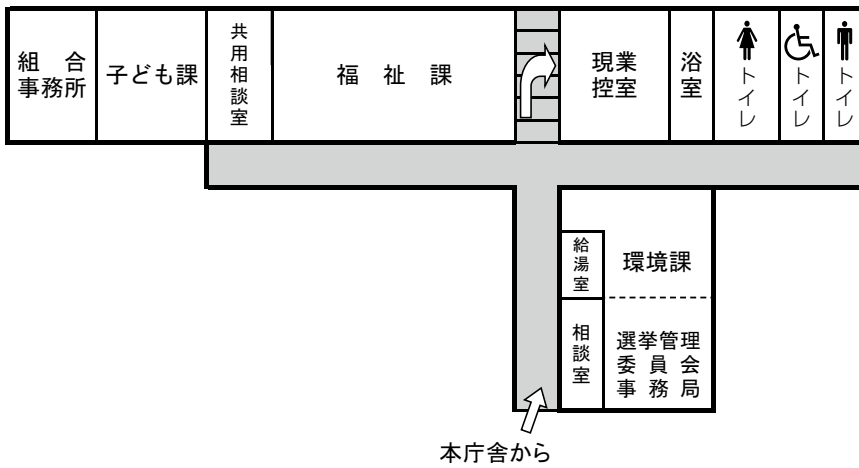
## 本庁舎別館 3階



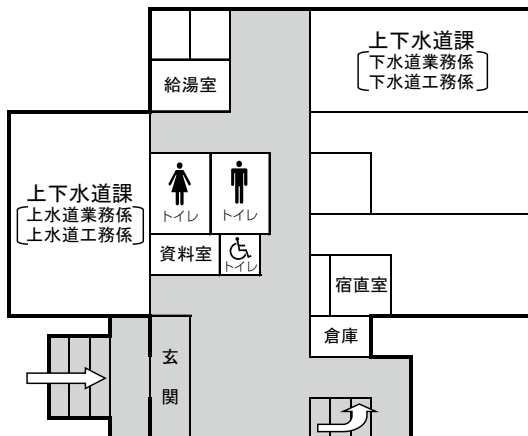
## 本庁舎別館 2階



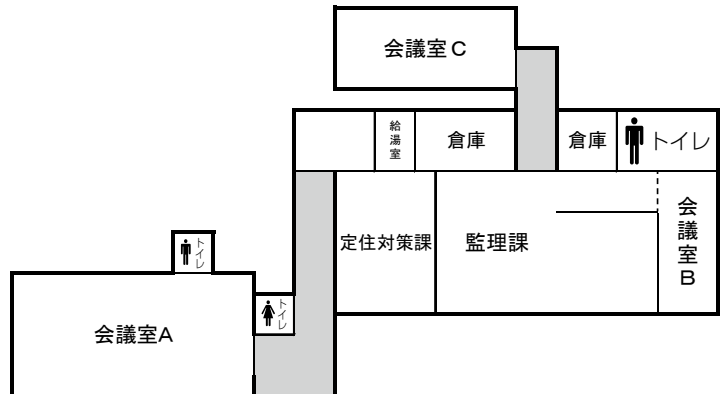
## 本庁舎別館 1階



# 浄化センター [原田南町960]

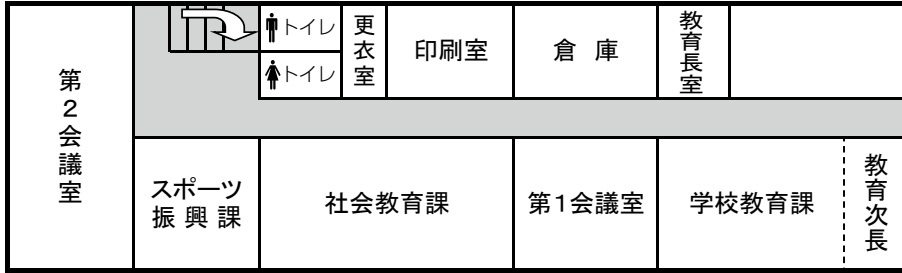


# 分庁舎 [松原通2117]

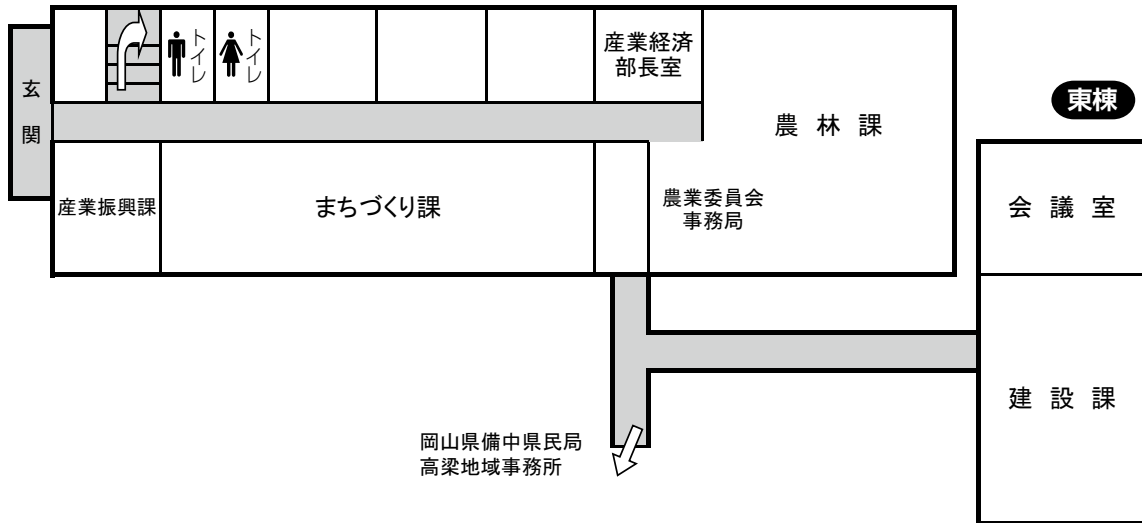


# 第二庁舎 [落合町近似286-1]

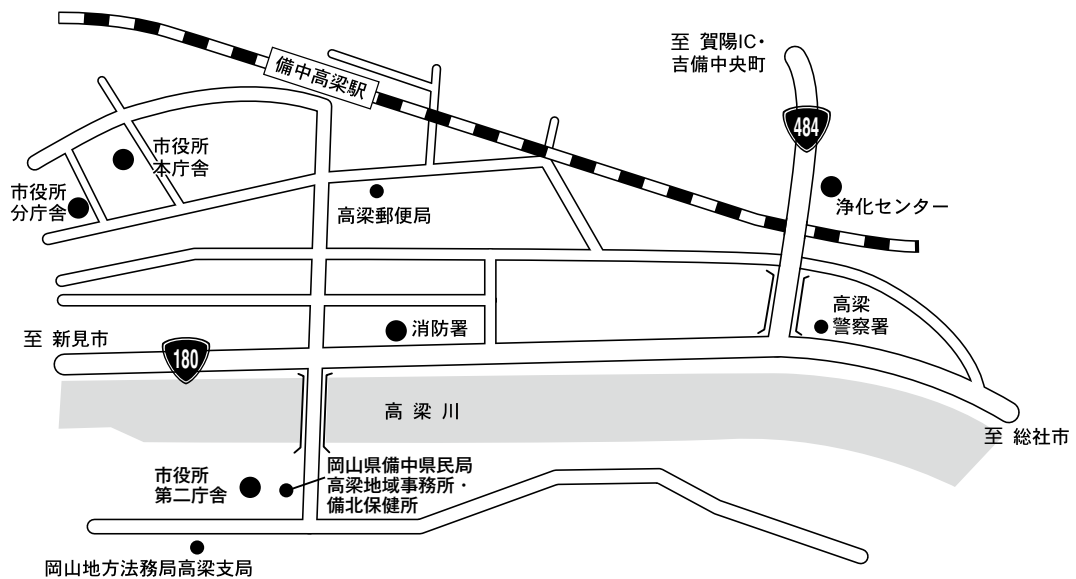
## 第二庁舎 2階



## 第二庁舎 1階



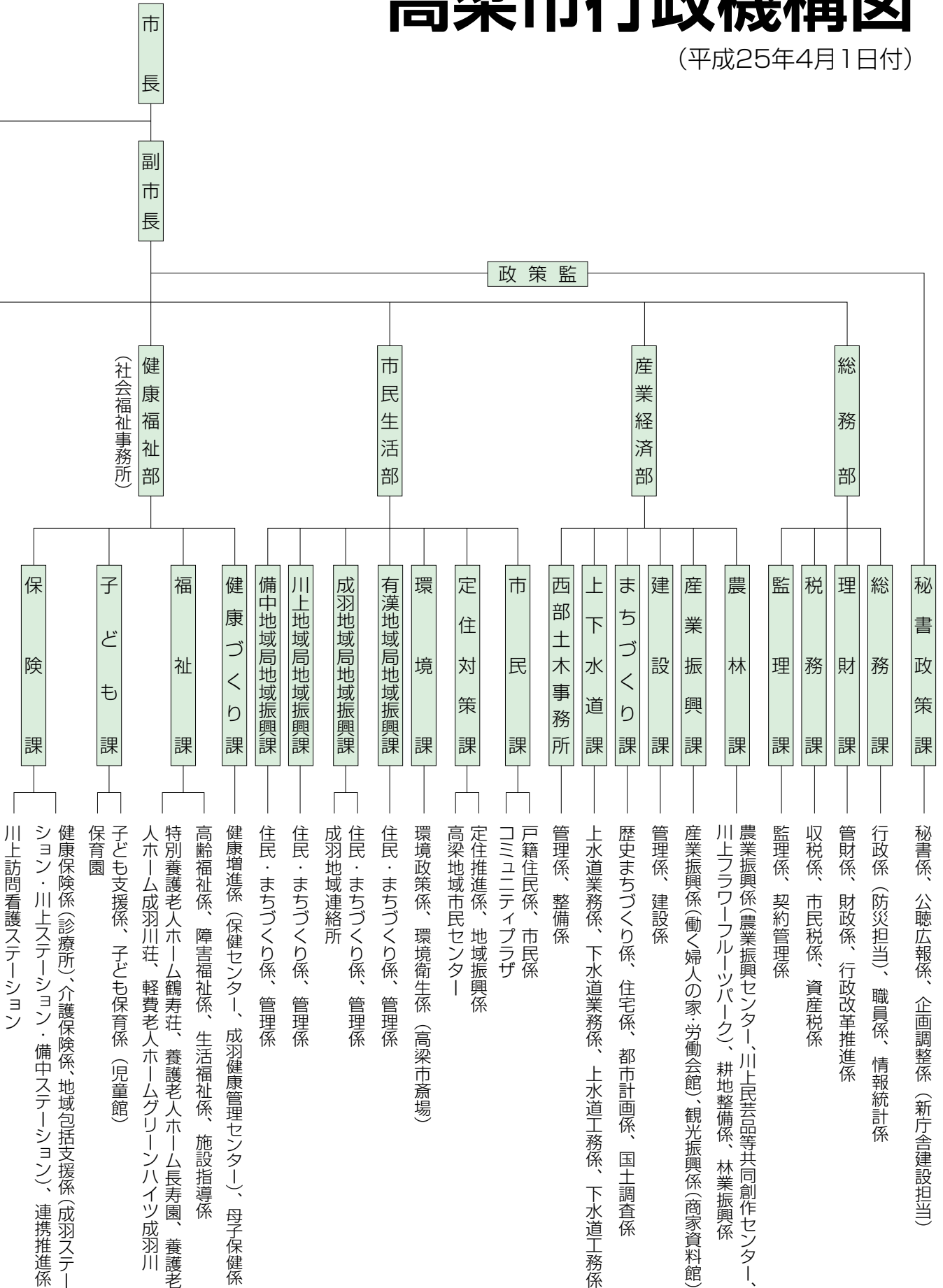
## ●庁舎位置図

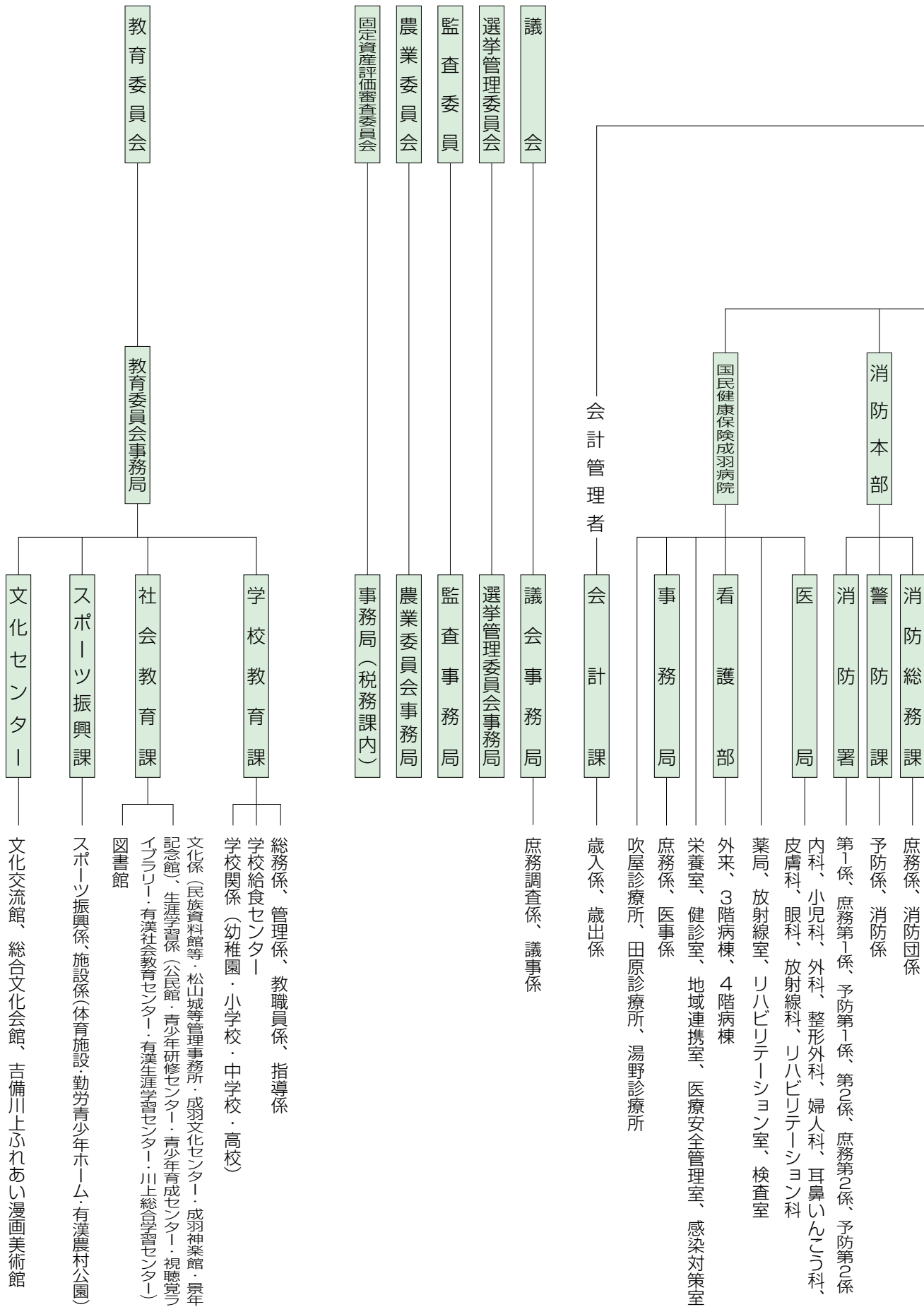


- ◆有漢地域局 [有漢町有漢3387]
- ◆成羽地域局 [成羽町下原1068-1]
- ◆川上地域局 [川上町地頭1819-1]
- ◆備中地域局 [備中町布賀29-2]

# 高梁市行政機構図

(平成25年4月1日付)





# 電話番号一覧

■本庁（代表・夜間・休日）21-0200

■有漢地域局（代表）57-3200

■川上地域局（代表）48-2200

■成羽地域局（代表）42-3211

■備中地域局（代表）45-2211

部署名		主な業務内容	電話番号	
秘書政策課	秘書係	秘書、名誉市民、姉妹都市・友好都市	21-0201	
	公聴広報係	公聴、広報（広報紙、行政チャンネル、ホームページ）	21-0210	
	企画調整係	施策等の企画立案・総合調整、国際交流、男女共同参画	21-0208	
総務部	総務課	行政係	条例・規則等の審査・公布、防災、情報公開	21-0205
		職員係	職員の勤務や研修・福利厚生	21-0205
		情報統計係	庁内の情報管理、電子自治体の構築・推進、統計	21-0209
	理財課	管財係	市有財産、庁舎管理	21-0207
		財政係	予算編成、地方交付税、市債	21-0206
		行政改革推進係	行財政改革の総合調整	21-0286
	税務課	収税係	市税等の収納や徴収、諸証明、納税組合	21-0215
		市民税係	市民税、保険税（料）、軽自動車税の賦課等	21-0214
		資産税係	固定資産税、都市計画税の賦課等	21-0216
	監理課	監理係	各種工事の指名・入札、検査	21-0235
		契約管理係	物品購入・調達等の調整管理	
	産業部	農林課	農業振興係	農業振興、農業相談センター
耕地整備係			農業施設、土地改良	21-0222
林業振興係			林業振興、有害鳥獣駆除対策	21-0225
産業振興課		産業振興係	商工業の振興、企業誘致	21-0229
		観光振興係	観光振興、観光施設の管理	21-0217
建設課		管理係	市道、河川など土木施設の管理	21-0232
		建設係	土木施設の新設改良・修繕	21-0233
まちづくり課		歴史まちづくり係	歴史的風致維持向上計画の推進、景観計画	21-0257
		住宅係	市営住宅、宅地分譲	21-0237
		都市計画係	都市計画事業	21-0238
	国土調査係	国土調査、地籍簿の管理	21-0239	
上下水道課	上水道業務係	上水道・簡易水道の計画、使用料	21-0242	
	下水道業務係	下水道の計画、使用料、受益者負担金・分担金、浄化槽	21-0244	
	上水道工務係	水道施設の工事や維持管理	21-0243	
	下水道工務係	下水道施設の工事や維持管理	21-0245	
西部土木事務所	管理係	成羽・川上・備中地域の土木農林業施設の管理	45-4513	
	建設係	成羽・川上・備中地域の土木農林業施設の新設改良、修繕	45-4515	

## 電話番号一覧

部署名		主な業務内容	電話番号	
市	市民課	戸籍住民係	戸籍、住民基本台帳、印鑑登録、外国人登録、パスポート申請、国民健康保険の資格・被保険者証、国民年金、埋火葬許可	21-0252
		市民係	市民相談、まちづくり、町内会、消費生活、交通安全、地域公共交通、防犯	21-0254
民	定住対策課	定住推進係	定住・移住対策、集落振興	21-0282
		地域振興係	まちづくりの推進、総合調整	
生	環境課	環境政策係	環境保全、公害の防止対策、新エネルギー	21-0259
		環境衛生係	ごみ回収、し尿回収・手数料、墓地、畜犬	
活	有漢地域局地域振興課	住民・まちづくり係	市税、戸籍、福祉事業、各種証明、まちづくり、各種産業振興	57-3200
		管理係	土木・水道施設の維持管理	57-3213
部	成羽地域局地域振興課	住民・まちづくり係	市税、戸籍、福祉事業、各種証明、まちづくり、各種産業振興	42-3211
		管理係	土木・水道施設の維持管理	42-3215
部	川上地域局地域振興課	住民・まちづくり係	市税、戸籍、福祉事業、各種証明、まちづくり、各種産業振興	48-2200
		管理係	土木・水道施設の維持管理	48-2202
部	備中地域局地域振興課	住民・まちづくり係	市税、戸籍、福祉事業、各種証明、まちづくり、各種産業振興	45-4511
		管理係	土木・水道施設の維持管理	45-4514
健康	健康づくり課	健康増進係	健康増進や各種健康診査等、食育	21-0267
		母子保健係	母子保健、感染症、予防接種	21-0228
福祉	福祉課	高齢福祉係	社会福祉、災害支援、高齢者福祉、在宅福祉・移送サービス	21-0265
		障害福祉係	障害者福祉	21-0284
		生活福祉係	生活保護、民生委員児童委員	21-0266
		施設指導係	児童福祉施設・社会福祉法人の設置認可	21-0265
部	子ども課	子ども支援係	少子化対策、子育て・家庭児童相談、乳幼児・ひとり親家庭等医療費、児童手当、遺児年金	21-0288
		子ども保育係	保育園、児童館、ファミリーサポートセンター、学童保育	21-0264
部	保険課	健康保険係	国民健康保険の保険給付、老人・心身障害者医療費、後期高齢者医療、診療所	21-0258
		介護保険係	介護保険の認定・保険給付、住宅改造助成、介護サービス事業者の認定	21-0299
		地域包括支援係	地域包括支援センター (介護予防給付、高齢者相談・権利擁護)	21-0300
		連携推進係	在宅医療と介護の連携	21-0304

## 電話番号一覧

部署名		主な業務内容	電話番号	
消防本部	消防総務課	庶務係	職員の勤務や研修・福利厚生、庁舎管理	21-0122
		消防団係	消防団に関する事務、団員の訓練・福利厚生	
	警防課	予防係	火災予防・広報、予防査察・立入検査	21-0124
		消防係	消防設備の管理、応急手当の普及啓発	
	消防署	火災、救急、災害救助などの現場活動	21-0125	
消防署西分駐所	西地区での火災、救急、災害救助などの現場活動	45-9909		
国民健康保険成羽病院		内科、小児科、外科、整形外科、婦人科、耳鼻いんこう科、皮膚科、眼科、放射線科、リハビリテーション科	(代)42-3111	
会計課	歳入係	市の収入に関する事務	21-0271	
	歳出係	市の支出に関する事務		
議会事務局	総務係	市議会議員に関する事務、議場等の管理	21-0277	
	議事係	本会議や委員会等に関する事務、請願・陳情		
	政務調査係	各種情報の調査研究・収集整理、議会広報		
選挙管理委員会事務局		選挙執行など選挙管理委員会に関する事務	21-0255	
監査事務局		市の財務や事業等の行政監査に関する事務	21-0278	
農業委員会事務局		農地や農業者年金など農業委員会に関する事務	21-0226	
教育委員会事務局	学校教育課	総務係	教育委員会に関する事務、職員の勤務・福利厚生、奨学金	21-1500
		管理係	学校用地・施設の取得・処分、維持管理	
		教職員係	教職員の福利厚生、児童生徒の就学事務	21-1508
		指導係	学校教育の指導・助言、教育相談、園児の預かり保育	21-1509
	社会教育課	文化係	文化芸術の振興、文化財・天然記念物等の保護・管理、国民文化祭	21-1516
		生涯学習係	社会・生涯学習の推進、人権教育、青少年健全育成	21-1514
	スポーツ振興課	スポーツ振興係	スポーツ振興、体育指導委員に関する事務	21-0152
		施設係	体育施設の整備や利用・管理運営	21-0425
	文化センター	文化交流館	貸館業務、施設の維持管理、自主事業の開催	21-0180
		総合文化会館	貸館業務、施設の維持管理、自主事業の開催	22-1040
吉備川上ふれあい漫画美術館		施設利用に関する事務、維持管理、自主事業の開催	48-3664	
高梁地域事務組合	事務局		組合全体に関する事務	22-4651
	クリーンセンター		可燃ごみ、粗大・不燃ごみの処理、し尿の処理	22-2240
	リサイクルプラザ		資源ごみの処理	21-0530
	農業共済センター		農作物、家畜など農業共済に関する事務	21-0350



# 定期人事異動

〈平成25年4月1日付〉

※ ( ) 内は旧任

※下記の部署等について次のとおり略します。

養護老人ホーム長寿園＝長寿園、養護老人ホーム成羽川荘＝成羽川荘、特別養護老人ホーム鶴寿荘＝鶴寿荘、軽費老人ホームグリーンハイツ成羽川＝グリーンハイツ成羽川、各地域局＝有漢・成羽・川上・備中、国民健康保険成羽病院＝成羽病院、選挙管理委員会事務局＝選挙事務局、農業委員会事務局＝農委事務局、高梁地域事務組合農業共済センター＝農業共済センター、高梁地域事務組合クリーンセンター＝クリーンセンター、社会福祉法人高梁市社会福祉協議会＝社会福祉協議会

## 市長部局・成羽病院・教育委員会・高梁地域事務組合等

### 〔副市長〕

▽難波光男

### 〔政策監〕

▽山口利弘

### 〔部長級〕

▽総務部長(総務課長)丹正鎮夫

▽産業経済部長(総務部長)藤澤政裕

▽市民生活部長(産業経済部次長兼農林課長)赤木佳久

▽健康福祉部長(健康福祉部次長兼農林課長)藤本和義

▽健康福祉部(健康福祉部次長)西本恵子

▽健康づくり課長(健康福祉部)西本恵子

▽健康づくり課長(健康福祉部)西本恵子

▽健康づくり課長(健康福祉部)西本恵子

▽健康づくり課長(健康福祉部)西本恵子

▽健康づくり課長(健康福祉部)西本恵子

▽健康づくり課長(健康福祉部)西本恵子

▽健康づくり課長(健康福祉部)西本恵子

▽健康づくり課長(健康福祉部)西本恵子

▽健康づくり課長(健康福祉部)西本恵子

▽健康づくり課長(健康福祉部)西本恵子

▽健康づくり課長(健康福祉部)西本恵子

▽健康づくり課長(健康福祉部)西本恵子

▽健康づくり課長(健康福祉部)西本恵子

▽健康づくり課長(健康福祉部)西本恵子

▽健康づくり課長(健康福祉部)西本恵子

▽健康づくり課長(健康福祉部)西本恵子

▽健康づくり課長(健康福祉部)西本恵子

▽健康づくり課長(健康福祉部)西本恵子

▽健康づくり課長(健康福祉部)西本恵子

▽健康づくり課長(健康福祉部)西本恵子

▽健康づくり課長(健康福祉部)西本恵子

▽健康づくり課長(健康福祉部)西本恵子

▽健康づくり課長(健康福祉部)西本恵子

▽健康づくり課長(健康福祉部)西本恵子

▽健康づくり課長(健康福祉部)西本恵子

▽健康づくり課長(健康福祉部)西本恵子

▽健康づくり課長(健康福祉部)西本恵子

▽健康づくり課長(健康福祉部)西本恵子

▽健康づくり課長(健康福祉部)西本恵子

▽健康づくり課長(健康福祉部)西本恵子

担当(スポーツ振興課長補佐兼施設係長)西本隆之

### 〔総務部〕

▽総務課長(福祉課長兼コミュニティプラザ館長)宮本健二

▽企画課長(前野洋行)▽監理課長(社会教育課長)西平英生

### 〔産業経済部〕

▽農林課長(農林課参事兼農業振興センター所長兼川上民芸品等共同創作センター所長兼川上フラスパーク所長)笹部政巳

▽農林課参事兼農業振興センター所長兼川上民芸品等共同創作センター所長兼川上フラスパーク所長(農林課長補佐兼農委事務局次長)横山英樹

▽農林課付(課長待遇)農業共済センター派遣(農林課付)課長補佐(待遇)農業共済センター派遣(熊谷信行)▽産業振興課長(監理課長補佐兼契約管理係長)村原幸司

▽まちづくり課長(秘書課参事)坂上明義

▽まちづくり課参事(住宅・都市計画担当)藤田喜吉

▽西部土木事務所長兼総務部監理課参事(上下水道課長補佐)上水道工務担当(兼監理課主幹)三宅一也

〔市民生活部〕

▽市民課長兼選管事務局参事兼コミュニティプラザ館長(子ども課長)戸田隆弘

▽定住対策課長(市民課定住対策室長)大河巨和

▽有漢・地域振興課参事(管理担

当)兼選管事務局参事(有漢・地域振興課参事)管理担当(兼選管事務局参事)成羽・地域振興課参事(住民・まちづくり担当)兼選管事務局参事(成羽・地域振興課参事)渡辺博美

▽川上・地域振興課参事(住民・まちづくり担当)兼選管事務局参事(川上・地域振興課参事)保

険課長補佐(健康保険担当)宮本享治

▽備中・地域振興課参事兼管理係長兼西部土木事務所参事兼選管事務局参事(備中・地域振興課長補佐(管理担当)兼選管事務局次長)江草沢郎

〔健康福祉部〕

▽福祉課長(福祉課長補佐(障害福祉担当)川上康之)▽福祉課参事(施設指導担当)岡山県から派遣(大島浩二)▽鶴寿荘所長兼成羽デイサービスセンター所長(保険課参事(地域包括支援担当)佐藤二郎)▽長寿園長(備中・地域振興課参事(住民・まちづくり担当)兼選管事務局参事)山崎一広

▽成羽川荘所長兼グリーンハイツ成羽川所長(有漢学校給食センター所長)課長補佐(待遇)杉本尚之

▽健康づくり課長(健康増進担当)健康づくり課参事(健康増進担当)健康づくり課主幹(有漢担当)土谷千代子

▽子ども課長(子ども課長補佐(子ども保育担当)丹正さとみ)▽高梁保育園長(課長待遇)高梁保育園副園長(課長待遇)小林豊子

▽備中保育園長(課長待遇)兼西山保育園長(備中保育園長)課長補佐(待遇)兼西山保育園長(吉家洋子)▽保険課長兼地域包括支援センター所長(秘書課長)上森一正

〔成羽病院〕

▽事務局長兼栄養室長(事務局長兼病院整備推進室長)前田真志

〔諸局等〕

▽選管事務局次長(文化センター所長兼文化交流館長兼総合文化会館長兼吉備川上ふれあい漫画館長)長谷川春子

▽農委事務局次長(成羽川荘所長兼グリーンハイツ成羽川所長)堀節夫

〔教育委員会〕

▽学校教育課参事(総務・管理担当)兼監理課参事(学校教育課長補佐兼監理課主幹)大福範義

▽社会教育課長(社会教育課参事(文化担当)加藤幹生)▽社会教育課参事(生涯学習担当)兼高梁中央図書館長(選管事務局次長兼市民課主幹(市民交通担当)赤木和久

▽文化センター所長兼文化交流館長兼総合文化会館長兼吉備川上ふれあい漫画美術館長(稅務課参事(市民税担当)三宅達雄)▽川上幼稚園長(宇治幼稚園(教諭)難波真琴

〔課長補佐級〕

▽秘書政策課長補佐(企画課長補佐)川上啓二

▽秘書政策課長補佐(兼秘書係長)秘書課長補佐兼秘書係長(秘書課長補佐兼秘書係長)森昌士

武則▽秘書政策課長(監理課長)三上

▽有漢・地域振興課参事(事業調整

〈総務部〉

▽岡山県へ復帰(企画課主幹兼行政改革推進係長)山下穰治▽理財課長補佐兼管財係長(稅務課市民稅係長)藤井正宣▽稅務課長補佐(市民稅担当)(稅務課長補佐(資產稅担当))江草伸治▽稅務課長補佐兼資產稅係長(稅務課資產稅係長)小柴健男▽監理課長補佐兼契約管理係長(歴史まちづくり課長補佐兼歴史まちづくり推進係長)川内野徳夫

〈産業經濟部〉

▽農林課長補佐兼農業振興係長兼農業委員会事務局次長(農林課農業振興係長)大福克志▽産業振興課長補佐兼産業振興係長(商工觀光課長補佐兼商工係長)細川幸嗣▽まちづくり課長補佐兼歴史まちづくり係長兼監理課主幹(都市整備課長補佐兼都市計画係長兼監理課主幹)土田雅巳▽まちづくり課長補佐兼都市計画係長(岡山県から派遣)赤澤康明▽上下水道課長補佐兼上下水道工務係長(川上・地域振興課長補佐(管理担当))川上穰▽西部土木事務所長補佐兼管理係長(川上・地域振興課主幹兼管理係長)井上哲也

〈市民生活部〉

▽市民課長補佐兼選管事務局次長(市民課長補佐(市民交通担当))兼選管事務局次長(上森正志)▽定住対策課長補佐兼定住推進係長兼選管事務局次長(市民課定住対策室長補佐兼定住推進係長兼選

管事務局次長)内田弘樹▽有漢・地域振興課長補佐(住民・まちづくり担当)兼選管事務局次長(有漢・地域振興課長補佐(住民・まちづくり担当)兼農委事務局次長)岡崎芳隆▽成羽・地域振興課長補佐(住民・まちづくり担当)兼選管事務局次長(成羽・地域振興課長補佐(住民・まちづくり担当)兼選管事務局次長)渡辺淑子▽成羽地域局地域振興課主幹兼住民・まちづくり係長兼農委事務局次長(成羽・地域振興課主幹)松本武士

▽成羽・地域振興課主幹兼管理係長兼西部土木事務所主幹(上下水道課上水道工務係長)福本晃▽川上・地域振興課主幹(住民・まちづくり担当)兼選管事務局次長(川上・地域振興課主幹(住民・まちづくり担当)兼選管事務局次長)難波幹子▽川上・地域振興課長補佐兼管理係長兼西部土木事務所主幹(川上・地域振興課長補佐兼住民・まちづくり係長兼農委事務局次長)大田博信▽備中・地域振興課長補佐(住民・まちづくり担当)兼選管事務局次長(備中・地域振興課主幹(住民・まちづくり担当)兼農委事務局次長)黒川浩

〈健康福祉部〉

▽福祉課長補佐兼生活福祉係長(福祉課主幹兼生活福祉係長)小林達三▽鶴寿荘主幹兼成羽デイサービスセンター主幹(鶴寿荘(係長待遇)兼成羽デイサービスセンター

(係長待遇)富彌繁男▽健康づくり課長補佐(健康増進担当)(健康づくり課主幹(健康増進担当))長船祥司▽子ども課長補佐(子ども支援担当)(健康づくり課長補佐兼健康増進係長)石村利枝▽高梁保育園副園長(高梁中央公民館主幹兼高梁公民館主幹)小林美弥子▽有漢保育園長(川上保育園保育主任)山田美登里▽鶴鳴保育園長(有漢保育園長)田中智子▽保険課長補佐兼地域包括支援係長(保険課主幹兼地域包括支援係長)奥野真由美▽保険課長補佐(地域包括支援担当)丹正靖恵▽保険課主幹(健康保険担当)(福祉課障害福祉係長)赤木憲章▽川上訪問看護ステーション所長兼地域包括支援センター川上ステーション主幹(健康づくり課主幹(備中担当)兼地域包括支援センター備中ステーション主幹)上森房子

▽看護部外来看護師長(看護部4階病棟看護師長)小林由美子▽看護部3階病棟看護師長兼医療安全管理室主幹(看護部外来看護師長兼医療安全管理室主幹)谷本博香▽看護部4階病棟看護師長兼感染対策室主幹(看護部3階病棟看護師長兼感染対策室主幹)細川令子

〈成羽病院〉

▽看護部外来看護師長(看護部4階病棟看護師長)小林由美子▽看護部3階病棟看護師長兼医療安全管理室主幹(看護部外来看護師長兼医療安全管理室主幹)谷本博香▽看護部4階病棟看護師長兼感染対策室主幹(看護部3階病棟看護師長兼感染対策室主幹)細川令子

〈諸局等〉

▽議会事務局次長(議会事務局次長兼総務係長)西由子▽議会事務局主幹兼庶務調査係長(議会事務局議事係長)黄江浩

〈教育委員会〉

▽岡山県へ復帰(学校教育課長補佐兼指導係長)岡本恵子▽学校教育課長補佐(岡山県から派遣)野崎誠二▽社会教育課長補佐(社会教育課長補佐(生涯学習担当))渡辺佳子▽スポーツ振興課長補佐兼施設係長(議会事務局政務調査係長)川上英嗣▽有漢学校給食センター所長(成羽・地域振興課長補佐(住民・まちづくり担当)兼農委事務局次長)徳森信弘▽高梁中央公民館主幹兼高梁公民館主幹兼文化交流館主幹(保険課主幹(介護保険担当))高原あゆみ

〈係長級〉

▽秘書政策課公聴広報係長(秘書課公聴広報係長)東邦宏▽秘書政策課企画調整係長(企画課情報係長)山川映之▽秘書政策課企画調整係主任(企画課企画係主任)西川優子▽秘書政策課企画調整係主任(成羽病院事務局主任)藤森基隆▽秘書政策課自動車運転士主任兼議会事務局自動車運転士主任(秘書課(自動車運転士)兼総務課兼議会事務局)前原敏之

〈総務部〉

▽総務課行政係長(総務課職員係長)小林由和▽総務課職員係長(総務課職員係主任)斎藤正憲▽総務課職員係主任(秘書課)亀山智弘▽総務課情報統計係長(総務課財政係長)大小田尚司▽理財課管財係主任(総務課庶務管財係主任)竹竝宗一郎▽理財課財政係長(総務課財政係主任)奥田敏行▽理財課財政係主任(企画課)小虎毅▽理財課行政改革推進係長(岡山県から派遣)元吉庸隆▽理財課庁務員主任兼総務課庁務員主任(高梁学校給食センター)給食調理員主任(三村章雄)▽稅務課市民稅係長(稅務課市民稅係主任)難波督▽稅務課市民稅係主任(會計課)赤迫和之▽稅務課資產稅係主任(秘書課)三高克恵

〈産業經濟部〉

▽農林課付(主任待遇)農業共済センター派遣(高梁学校給食センター)(係長待遇)藤井哲彦▽産業振興課觀光振興係長(商工觀光課觀光係長)野口和則▽まちづくり課歴史まちづくり係主任(歴史まちづくり課)貝原俊郎▽まちづくり課住宅係長(都市整備課住宅係長)大福佳治▽まちづくり課住宅係主任(都市整備課住宅係主任)小林培夫▽まちづくり課国土調査係長(学校教育課管理係長)平松修一▽西部土木事務所管理係主任(會計課)笹部泉▽西部土木事務所整備係長(備中・地域振興課管理係長)堀井龍▽西部土木事務所整備係主任(農林課耕地整備係主任)内田和広

〈市民生活部〉

▽市民課市民係長兼コミュニティプラザ兼選管事務局書記(市民課市民交通係長兼選管事務局書記)

相原英夫▽市民課市民係主任兼選  
管事務局書記(市民課市民交通係  
主任兼選管事務局書記)山野春美

任)竹井宣子▽川上・地域振興課住  
民・まちづくり係主任兼選管事務  
局書記(川上・地域振興課)池田範

課健康保険係主任(学校教育課)  
瀧川有香▽保険課川上訪問看護  
ステーション看護主任(川上・川

コミュニティプラザ)吉岡孝太郎  
▽秘書政策課(監査事務局)高橋  
仁美▽同(秘書課)山崎和彦▽同

(総務課付岡山県派遣)成清雅人  
▽同(都市整備課)藤森信也▽同  
(同)池田愛子▽同(福祉課)福本

▽定住対策課定住推進係主任兼  
選管事務局書記(市民課定住対策  
室定住推進係主任兼選管事務局

くり係長兼選管事務局書記(備中・  
地域振興課住民・まちづくり係長  
兼選管事務局書記)川上秀吉▽備

▽地域連携室地域連携係主任(地  
域連携室)森本敦▽事務局庁務員  
主任兼自動車運転士主任(事務局

事務局長)同(同)三宅純子  
▽同(同)大塚葵

秀▽同(建設課)浅野喬▽同(成  
羽)地域振興課)川上敦宏▽同(川  
上・地域振興課)小林充▽同(稅務

教育課生涯学習係長)藤井聡美▽  
環境課自動車運転士主任兼環境整  
備員主任(環境課自動車運転士兼

中・地域振興課住民・まちづくり係  
主任(備中・地域振興課住民・まち  
づくり係主任)小田上貴江▽備中・

▽同(同)三宅純子  
▽同(同)大塚葵

付岡山県派遣(スポーツ振興課)  
大塚和幸▽同(農林課)坂本健一  
▽同(市民課兼選管事務局書記)

▽市民課兼選管事務局書記(成  
羽)地域振興課)山本弘巳▽同(上  
下水道課)宮田光恵▽有漢・地域

振興課住民・まちづくり係長兼選  
管事務局書記(有漢・地域振興課住  
民・まちづくり係長兼選管事務局

信思  
興課住民・まちづくり係主任)山室

産稅係主任)金子正典

宮田勝士▽同(農林課)小野正貴  
▽總務課付福島県浪江町派遣(建  
設課)河邊一正▽理財課(總務課)

振興課(有漢・地域振興課)横山民  
子▽同(備中・地域振興課)松田晴  
光▽同(主事)福祉課(主事補)

書記)小林義典▽有漢・地域振興課  
住民・まちづくり係主任兼農委事  
務局書記(農林課付(主任待遇)農

▽福祉課高齡福祉係長(成羽)地  
域振興課管理係長)今西俊文▽福  
祉課障害福祉係長(總務課庶務管

市整備課)同(同)三宅純子  
▽同(同)大塚葵

課)吉田宏行▽稅務課(環境課兼  
選管事務局書記)杉浦建▽同(商  
工觀光課)徳田匡彦▽同(福祉課)

吉田愛▽成羽)地域振興課(成羽・  
地域振興課)榎隆宏▽同(同)原  
田悦子▽同(同)仲山奈津子▽成

業共済センター派遣)保田憲司▽  
有漢・地域振興課管理係長(有漢・  
地域振興課管理係長)中山正浩▽

導係長(福祉課高齡福祉係主任)  
大森恭二▽鶴寿莊主任管理栄養  
士(長寿園主任管理栄養士)藤本

森磨▽スポーツ振興課スポーツ  
振興係長(岡山県から派遣)石井  
榮二朗▽文化センター主任兼吉

上由▽同(建設課)根岸宏典▽同  
(稅務課)堀神悟▽同(子ども課  
高橋雄二▽同(主事)(農林課(主

田悦子▽同(同)仲山奈津子▽成  
羽)地域振興課兼西部土木事務所  
(同)鈴木宏司▽成羽)地域振興課

有漢・地域振興課管理係主任(有  
漢・地域振興課管理係主任)難波洋  
▽成羽)地域振興課住民・まちづく

長(地域包括支援センター)備中ス  
テーション主任(保健師)兼備中・

備川上ふれあい漫画美術館主任  
兼川上・地域振興課住民・まちづ  
くり係主任(川上・地域振興課)川

市整備課)難波吉豊▽同(商工觀  
光課)三村緑理▽建設課(都市整  
備課)福田健二▽同(技師)(建設

田村昌寛

民・まちづくり係主任(農林課)須  
藤彰子▽川上・地域振興課住民・ま

育士(備中保育園保育主任)原田  
幸子▽鶴鳴保育園主任保育士(成  
美保育園保育主任)土田陽子▽鶴

上茂樹▽高梁学校給食センタ  
給食調理員主任(高梁学校給食セ  
ンター(給食調理員)木口幸子

備中)建設課(主事補)川上智生▽ま  
ちづくり課(都市整備課)川上正  
典▽同(同)福島有▽同(同)村上

田村昌寛

ちづくり係長兼農委事務局書記  
(文化センター)兼吉備川上ふれあ  
い漫画美術館兼川上・地域振興課

西平二三恵▽成美保育園主任保  
育士(鶴鳴保育園保育士)菅波久  
恵▽川上保育園主任保育士(高梁

北中学校校務員主任(高梁北中学  
校校務員主任)鈴木圭子▽高梁中  
央図書館庶務係長兼奉仕係長兼

課(技師補)小野隼人▽同(主事)  
課(建設課(主事補)川上智生▽ま  
ちづくり課(都市整備課)川上正

田村昌寛

住民・まちづくり係主任兼齒科衛  
生士主任(川上・地域振興課住民・

育士(川上保育園主任保育士(高梁  
保育園保育主任)井上宏美▽保険

郷土資料館(福祉課高齡福祉係長兼

課(稅務課)鳥越浩司▽同

田村昌寛

まちづくり係主任兼齒科衛生士主

保

兼

同

田村昌寛

