

Q. 市の防災体制は

A. 注意報が出た段階で情報収集を行い、警報が出れば警戒態勢を取り、防災・減災に努める



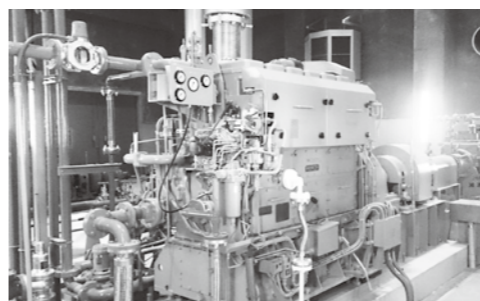
ここを聞きました

- 災害への対応について

宮田 豪雨等による災害発生時の防災体制はどうなっているのか。
総務部長 注意報が出た段階で情報収集を行う体制となり、警報が出た段階で警戒態勢となる。また、災害発生時には、設置基準に基づき災害対策本部を設置し、各地域局や各市民センターも含め全市で対応することになっている。

宮田 防災マップによると、中心市街地の約南半分が浸水の可能性があるとしている。この要因と対策はどのようなものか。
総務部長 防災マップでは、高梁川の堤防が決壊した場合を想定して浸水予想を記載している。

市長 市街地の排水対策として中原浜雨水幹線の能力を、時間雨量53ミリから73・8ミリに引き上げる計画



高梁雨水ポンプ場内部。排水能力:411t/分
1号ポンプ(33t) 2号,3号ポンプ(189t)

を予定している。なお、昭和50年以降では55ミリという降雨を一度記録している。
宮田 多くの自治体が災害救助犬派遣協定を結んでいる。本市も検討すべきではないか。
総務部長 すでに研究を始めており、前向きに考えていきたい。

Q. 「ゆ・ら・ら」売却国への返還金は幾らか?

A. 7,000万円程度を見込んでいる



ここを聞きました

- 人口減少と行財政改革について
- 地域医療について
- 朝霧温泉「ゆ・ら・ら」について
- 図書館建設と複合施設について

朝霧温泉「ゆ・ら・ら」について
宮田 行政財産から普通財産に変更することにより、国への返還金は幾らとなるのか。
政策監 平成21・22年度に修繕等を行うため国の経済対策交付金を約8900万円活用している。返還額は約7000万円程度を見込んでいる。



政策監 活用用途については、幅広い提案をいただくために特に制限を設けないが、公序良俗に反するものには使用制限を行う。

宮田 売却を含めて公募をかけるが、基準をどう考えているのか。

Q. 産前産後の妊産婦の支援を充実させるべきではないか

A. 要望を把握し、新施策導入を検討する



ここを聞きました

- 産前産後のサポートの充実
- 子どもを育てやすい環境整備
- 介護支援ボランティアポイント制度

められているか聞き取りをしている。その結果を踏まえて前向きに検討していきたい。

産前産後のサポートの充実を
川上 昨年の12月をもって市内で分娩できる施設がなくなった。産科医師の誘致や分娩施設の設置は非常に困難であることは承知している。厳しくとも産科医師の誘致等は引き続き努力していただきたいが、当面の間は市としてでき得る施策を実施すべきではないか。

また、相談員の配置、妊婦健診交通費助成と出産準備宿泊費助成、子育て支援ヘルパーの派遣、産後うつへの支援を行うべきだ。

健康福祉部長 本年度から顔写真入りの地区担当保健師の紹介カードを妊産婦に渡し、不安などがあればいつでも電話相談や家庭訪問の対応ができるようにしている。また、昨年暮れから出産された方にどのようなことを市に求



Q. 高梁中央図書館は教育委員会の直営で行うべきではないか

A. 民間委託を前向きに検討している



ここを聞きました

- 高梁中央図書館は教育委員会の直営で行うべきではないか
- 福地小学校の統廃合は地元合意をもって行うこと
- 新市発足10年と総合計画後期基本計画について

石部 図書館のサービス向上、コスト削減、情報発信は直営では不可能なのか。
教育次長 民間の自由な発想による運営が可能であり、民間委託を検討する価値があると判断した。

石部 図書館建設策定委員会、ワークショップ、アンケートで出された意見や要望の集約はどうか。
教育次長 その都度取りまとめを行い、新図書館の参考としている。

石部 民間委託で、中央図書館としての機能を持たせられるのか。
教育次長 十分期待できると考える。

石部 「直営」と「委託」での運営費の違いは人件費のみであるが、図書館司書は15人必要なのか7人でよいのか。

教育次長 突き詰めて認知していない。
石部 予算根拠が崩れてしまう。

石部 CCC委託では生涯学習や地域との連携、市民参加・人材育成などが行えないのではないかと。
教育次長 その一部をお願いし、相互に連携して担っていくことが考えられる。

石部 にぎわいの図書館が新市にふさわしい図書館なのか。
教育次長 現在、図書館で行っていることはできる。CCCに委託しても生涯学習の拠点になりうる。

石部 駅前のにぎわいのための図書館ではなく、市民のにぎわいの図書館にしてほしい。
教育次長 CCCとのよりよい関係をもち、市民の望む図書館をつくりたい。