

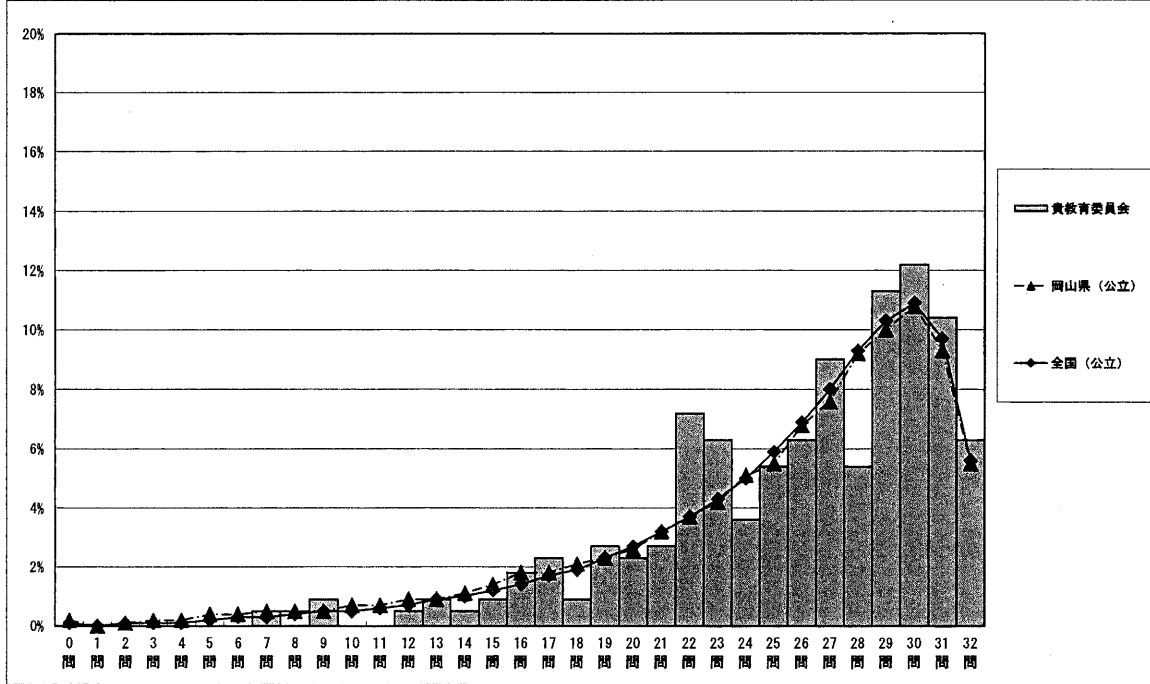
調査結果概況 【国語A：主として知識】
高梁市教育委員会一生徒

・以下の集計値ノグラフは、4月22日に実施した調査の結果を、生徒を対象として集計した値である。

	生徒数	平均正答数	平均正答率 (%)	中央値	標準偏差
高梁市教育委員会	222	25.8 / 32	80.7	27.0	5.1
岡山県(公立)	16,444	25.0 / 32	78.2	27.0	6.1
全国(公立)	1,017,965	25.4 / 32	79.4	27.0	5.1

正答数集計値 (左：生徒数 右：割合(%))		
0問	0	0.0
1問	0	0.0
2問	0	0.0
3問	0	0.0
4問	0	0.0
5問	0	0.0
6問	0	0.0
7問	1	0.5
8問	0	0.0
9問	2	0.9
10問	0	0.0
11問	0	0.0
12問	1	0.5
13問	2	0.9
14問	1	0.5
15問	2	0.9
16問	4	1.8
17問	5	2.3
18問	2	0.9
19問	6	2.7
20問	5	2.3
21問	6	2.7
22問	16	7.2
23問	14	6.3
24問	8	3.6
25問	12	5.4
26問	14	6.3
27問	20	9.0
28問	12	5.4
29問	25	11.3
30問	27	12.2
31問	23	10.4
32問	14	6.3

正答数分布グラフ (横軸：正答数、縦軸：割合)



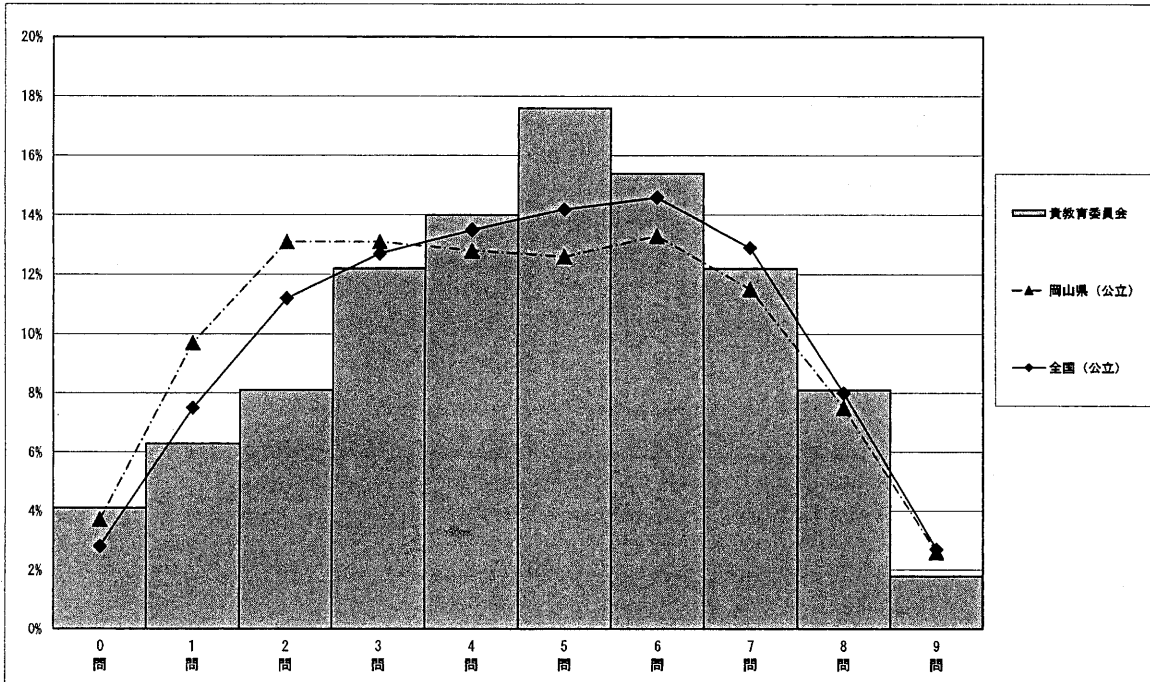
調査結果概況 【国語B：主として活用】
高梁市教育委員会一生徒

・以下の集計値ノグラフは、4月22日に実施した調査の結果を、生徒を対象として集計した値である。

	生徒数	平均正答数	平均正答率 (%)	中央値	標準偏差
高梁市教育委員会	221	4.6 / 9	51.4	5.0	2.2
岡山県(公立)	16,443	4.3 / 9	48.1	4.0	2.4
全国(公立)	1,018,157	4.6 / 9	51.0	5.0	2.3

正答数集計値 (左：生徒数 右：割合(%))		
0問	9	4.1
1問	14	6.3
2問	18	8.1
3問	27	12.2
4問	31	14.0
5問	39	17.6
6問	34	15.4
7問	27	12.2
8問	18	8.1
9問	4	1.8

正答数分布グラフ (横軸：正答数、縦軸：割合)



平成26年度全国学力・学習状況調査

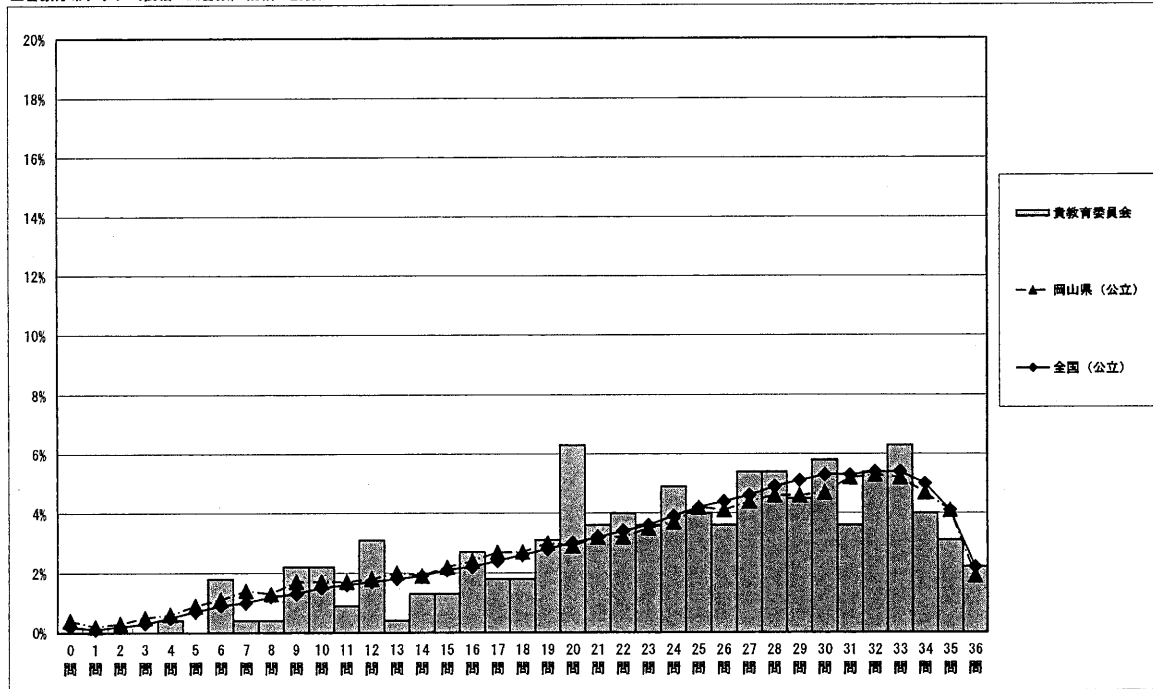
調査結果概況 [数学A：主として知識]

高梁市教育委員会一生徒

・以下の集計値/グラフは、4月22日に実施した調査の結果を、生徒を対象として集計した値である。

	生徒数	平均正答数	平均正答率 (%)	中央値	標準偏差
高梁市教育委員会	223	24.2 / 36	67.3	25.0	7.8
岡山県(公立)	16,430	23.6 / 36	65.4	25.0	8.7
全国(公立)	1,018,328	24.5 / 36	67.4	26.0	8.2

正答数分布グラフ (横軸：正答数, 縦軸：割合)



正答数集計値 (左：生徒数 右：割合(%))		
0問	0	0.0
1問	0	0.0
2問	0	0.0
3問	0	0.0
4問	1	0.4
5問	0	0.0
6問	4	1.8
7問	1	0.4
8問	1	0.4
9問	5	2.2
10問	5	2.2
11問	2	0.9
12問	7	3.1
13問	1	0.4
14問	3	1.3
15問	3	1.3
16問	6	2.7
17問	4	1.8
18問	4	1.8
19問	7	3.1
20問	14	6.3
21問	8	3.6
22問	9	4.0
23問	8	3.6
24問	11	4.9
25問	9	4.0
26問	8	3.6
27問	12	5.4
28問	12	5.4
29問	10	4.5
30問	13	5.8
31問	8	3.6
32問	12	5.4
33問	14	6.3
34問	9	4.0
35問	7	3.1
36問	5	2.2

平成26年度全国学力・学習状況調査

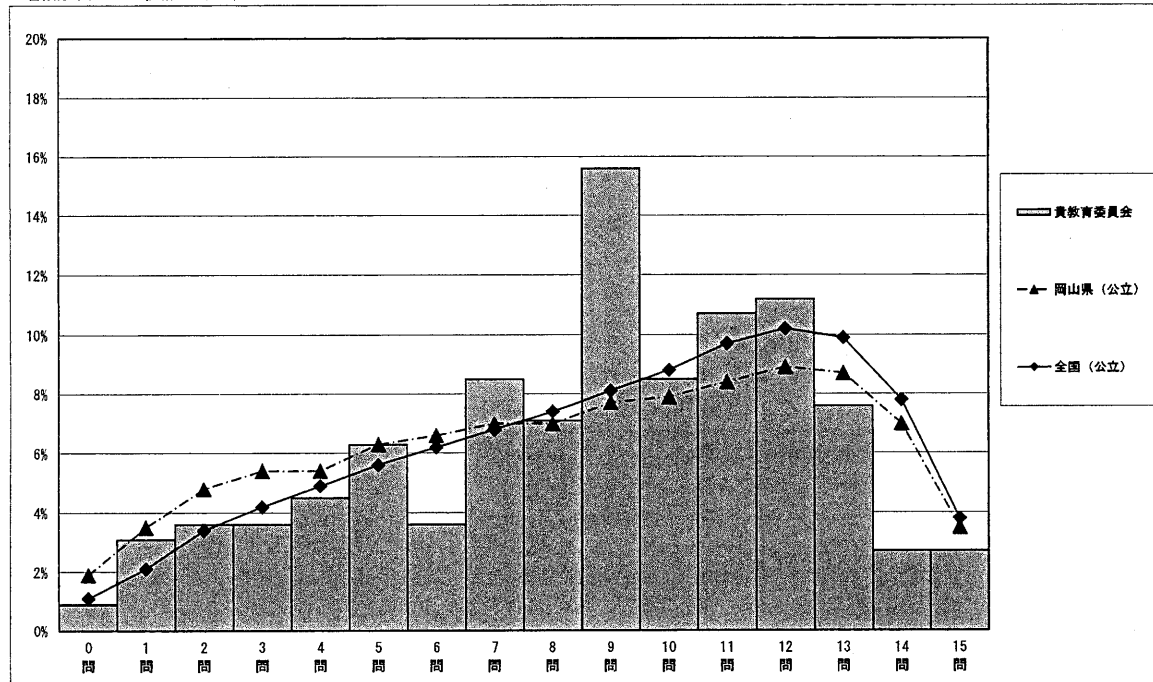
調査結果概況 [数学B：主として活用]

高梁市教育委員会一生徒

・以下の集計値/グラフは、4月22日に実施した調査の結果を、生徒を対象として集計した値である。

	生徒数	平均正答数	平均正答率 (%)	中央値	標準偏差
高梁市教育委員会	224	8.6 / 15	57.4	9.0	3.6
岡山県(公立)	16,425	8.4 / 15	55.9	9.0	4.1
全国(公立)	1,018,365	9.0 / 15	59.8	10.0	3.9

正答数分布グラフ (横軸：正答数, 縦軸：割合)



正答数集計値 (左：生徒数 右：割合(%))		
0問	2	0.9
1問	7	3.1
2問	8	3.6
3問	8	3.6
4問	10	4.5
5問	14	6.3
6問	8	3.6
7問	19	8.5
8問	16	7.1
9問	35	15.6
10問	19	8.5
11問	24	10.7
12問	25	11.2
13問	17	7.6
14問	6	2.7
15問	6	2.7