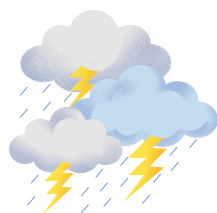
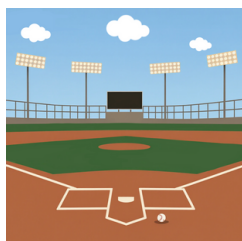


令和8年度からのご利用について

令和8年4月より、管理体制が変更となります。
それに伴い、高梁運動公園には職員が常駐しませんので
あらかじめご了承ください。
土・日曜日は職員が不在となります。

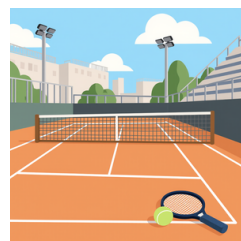
利用中のトラブルについて



天候による中止



施設の故障



施設利用中の雨天、雷、トラブル等による利用中止の場合は
『高梁市民体育館』へ必ず連絡してください。

キャンセル連絡について



利用日の翌日までに利用中止（キャンセル）連絡のない場合は
利用申請分の料金を徴収いたしますのでご注意ください。

連絡先及び対応時間

連絡先：高梁市民体育館



0866-22-1880



高梁市落合町近似267-7

（平日）	午後 1 時	～	午後 9 時
（土曜日）	午前 9 時	～	午後 9 時
（日曜日・祝日）	午前 9 時	～	午後 5 時

※日曜日・祝日の午後 5 時以降の連絡につきましては、翌日の午後 1 時以降に
高梁市民体育館へご連絡ください。